

大清光緒十八年

本館新聞除禮拜外日出一
紙 諸君賜閱本報者無論
本埠外埠均可函致本館取
閱如外埠閱報照加寄費可
也除日報照常刊送外復不
惜工本從英國採辦釘書機
鐵各機器以待與 各書商
刊印書籍單件並有英國各
體活字及各式花邊等類延
西人鑄印工藝甚精所有中
西文字均能刊印並有石版
印字大小機器均用精工刊

第三千一百八十七號

申報

(本館開設在舊巴路口門牌第十一號)

印工絕倫並延有文士書
寫各體文字現由上海購到
各種書籍出售其書目另行
刊佈所有各埠標其相宜則
本館所登來札原擇其有關
世道人心者附登否亦須無
礙於人而後始錄其有謬
成文以及支離費解者概不
登報嗣後 諸君來札尚祈
自諒更須寫真里而後敢
登但來稿登與不登均不能
將原稿收回也 本館謹白

壬辰六月十二日

凡閱報者每月每張一元每日售張每張五仙 (大英一千八百九十二年七月五號禮拜二) 凡刊印告白第一日每一字一仙第二日以下每字半

電報册出售 ○啟者茲本館有電報簿册出諸字畫分明請頁并其甚合於商家所用倘 君
有欲購買者請至本館取閱價甚相宜特此佈告 本館告白

辭件聲明 ○啟者本館向用收數之人王潮海現已因事辭出用特聲明倘該辭件在外與人有
交易往來各項俱為經手是問與本館無涉特此佈告 本館謹啟

逃件聲明 ○啟者本館向用司理數目人莊潤生係湖州府城人近因虧空款項私行遁去茲特
聲明佈告倘該逃件有冒稱本館字號與 各貨號收銀除貨等項切勿誤交至於本館收單向用叻報館
圖章正印為憑其餘如兌貨書柬等印概不得用以收銀其在外埠報資本館概托殷實商人代收而 諸
君切勿誤交以至自誤則本館不勝厚幸矣特此佈告 本館謹啟

新到各種奇書發售 ○啟者茲本館近由上海姑蘇等處採買各種奇異新書 諸如輿圖誌等來
叻發售其書或銅板木板鉛板石板均無不有且字畫詩書等項尤繁多有噴噴未嘗經見者其有益於世
道人心者實非鮮淺有非徒快耳目者比茲特以廉價出沽諒亦 諸君子所欲先睹為快者也所有各書
目經已另列單附呈鈞覽閱者鑒焉 本館告白

銀幣源流考

近日銀價之賤金價之貴本報經已迭列報中茲更將銀幣之源流試考陳之夫銀之為用廣矣大矣行曰
銀行號曰銀號市厘之貿易非銀不為功國課之輸將非銀不為納即金市之低昂錢價之消長無不以銀
為權其見重於世如此而究其為用不知始自何時考太公九府圖法黃金方寸而重一斤錢圍方輕重
以銖布帛廣二尺二十寸為幅長四丈為匹則周時但以黃金及錢帛為幣而不用管子國蓄篇以珠玉為
上幣黃金為中幣布刀為下幣又曰無金則用其絹絹三十三當金一鎰無絹則用其布布百兩當一益國
語晉夷吾求入國許賂秦公子紫黃金四十益國策秦使唐雎以五千金散之人不及三千而天下之士爭
門矣是春秋戰國時所用惟黃金刀布而銀亦不與焉秦並天下幣為二等黃金為上幣餘皆用錢其珠玉
龜貝銀錫祇為器飾不用為幣漢初因之然龜錯言珠玉金銀飢不可食寒不可衣而在於掌握可以用四
海而無飢寒之患則是時雖不用銀而銀與珠玉同貴可知漢武元狩四年始造白金幣帛金乃銀錫所
造有三等其一曰白撰重八兩其文龍直三千次曰以重其文馬直五百次曰復小其文龜直三百吏民盜
鑄者不可勝數則是時已有用之者然錢餘終廢不行王莽時又創為銀貨與錢貨並行而民間仍以五銖
錢交易魏文帝時并罷錢令民以穀帛相易六朝則錢帛兼用而帛之用較多此漢代未用銀之証也文獻
通考蕭梁時交廣之域全以金銀交易後周時河西諸郡或用西域金銀之錢此蓋用銀之始然第行於邊
地而中土尚未行也唐憲宗元和三年詔天下有銀之山即有銅銅可資於鼓鑄銀無益於生人其令瑛探
蘇某以洛陽寺中有銀佛遂取以歸時人謂之蘇扛佛則是時雖不用銀而已錢相貫重既競相貫重則漸
用之於市塵交易亦勢所必然五代時李繼昭既反復降其母楊氏善蓄財乃齎銀數十萬兩至京師賂莊
宗之宦官伶人繼昭由是得釋慕容彥超好聚斂為偽銀以鐵為質而銀包之謂之鐵胎銀想其時民間已
皆用銀故彥超至亦偽偽以射利若不能市易則何必為此哉然此第行於民間未嘗通行於朝廷也逮乎
宋代則朝廷賞賜亦有用之者李忠定公為親征御營使上賜錫絹錢各一百萬兩未嘗賜於朝廷也逮乎
兩其直錢百貫民間或有裁鑿用之者其價亦隨輕重為低昂乃更鑄承安寶貨一兩至十兩分五等凡官
俸軍需皆銀鈔兼支意者銀之通行于上下其在此時乎迄於今銀之為物通行廿一省上下數百年幾有
舍是而莫可為用者雖歐西諸國則以金錢為流通而究不若銀之為用久且遠也

諭旨恭錄

○五月二十八日奉 上諭直隸津海關道着盛宣懷調補劉含芳着調補山東登萊
青道所遺甘肅安肅道員缺着何福坤補授欽此○同日奉 上諭浙總督着譚鍾麟補授欽此○同日

呈英京理海院大臣欲仿照新金山及干拿打地方辦理自行設立議院以職新章今奉理海院准其所請故得施行也

觸礁續報 ○怒矣里士輪船在勞民那觸礁各節業經刊報當信息到叻之際即經該船主人順發號遣人往為查察現據諸人覆報該船已壞諸貨多被龍官收去恐難將其起出卸船身亦難以收回惟將該船所帶之書函等件帶返叻中而已并聞該船左傍業已洞穿二穴右傍亦穿一穴其穴約九英尺餘之大查前年間有沙然士勿落輪船亦在該處觸礁沉溺距怒矣里士輪船失事之處不過約百碼之遙今沙然士勿落輪船尚在水中船骨猶有存者觀此則該處之險可知想如今怒矣里士既受重傷不能挽回想該船主人或就地將該船拍賣以俟他人設法往為起出矣

委授局員 ○本坡保良局員陳君明遠相館後所遺之缺向未有人接辦茲閱憲報云現在制府業經核定保良局員陳君明遠之遺缺即委德源號東主吳君新科接辦等由想吳君老成練達識見優長今辦保良事宜自必有以善為整頓者矣

土油豐產 ○龍葛一地近來尋出土油之礦業有商人開設公司與工製造前者曾寄此油之辦到本坡試驗所有各節已列前報之中茲接前途來信云該處火水近來所出甚繁以西五月份計之每日所出火水最多者竟至六百箱而最少者亦至一百箱之多然則該礦所產之豐可見矣

荷報姑譯 ○爪亞荷報云近來三寶壟等處常有華人携帶該處女子至叻中發賣計該處買受女子之價每口僅約十七元而販至叻中則其利不知幾何故人爭為之今地地尚有女子甚多皆為華人所買欲將其帶來叻地者至於該處近來又有假銀紙甚多用於市上其紙乃偽爪亞銀行所出五百盾之票此等偽票與真者所差無幾稍一大意即無不墮其術中聞此銀紙係由叻中載至者以上皆荷報所言其是否確實之處固非局外所得而知惟其所謂有華人携帶爪女至叻地販賣一節據稱此等之事甚繁何以地地并無所聞大抵該報所言殆亦不免有張大其詞之處也

立志不凡 ○近接北京遞來西簡云有英國富商名卑習者擁資甚厚而生平有好遊之癖所嗜者惟玉器近日周遊天下以至中國都城因在此間購買玉器甚多漢壁唐卮充於箱篋現卑習著書一種專論玉器之寶且詳選玉之法計此書擬裝釘百套而預核工費須至一百萬元然則每套須費萬金始能告竣其書式甚為精美即書外裝璜之費每套亦至一百二十元然則其華美之處可知并聞卑習此書非欲售與他人不過僅值出百套以之分送各國朝廷并各處國家所設之大書樓以便諸人得而觀覽即送既畢即將其版毀去不欲存於世間其立志之超有如是者是亦近時所罕見者也爰誌之

失竊駭聞 ○初八夜柔佛烟公司內有失銀一事殊覺可疑查是日乃西歷一號之期柔屬各分公司照例將所收之銀繳到總公司存貯所收之項計有九千餘元因即暫貯於該公司銀房內之鐵夾萬中該公司之管銀人係為林百什所居之室枕近銀房是夜林固宿於室中未嘗他出而夾萬之匙即置席底迨至翌晨起視則該銀房業已重門洞開不禁大疑爰即入觀則夾萬亦已洞開其中所存之資概歸烏有

不勝駭詫爰即大呼失竊然盜踪已杳不知何處查尋即遍查公司中人迄無知者惟據管門之人謂是夜約十二點鐘時有一人入於公司內至三點鐘時復有一人由內而出推昏夜之際其面目實看視不真云云所可異者該公司及銀房之門扉并無損破即夾萬鎖鑰亦覺依然完好乃竟失斯巨款未免大有可疑現在業經四處詳查惟未審果能獲盜否也

人隨水遊 ○本坡海傍一帶每當夕陽初收新月乍吐晚風籠罩好風襲人水色山光遠近相接而風聲濤聲與棹歌相答此中景色亦頗足一擲胸懷是以叻中士女晚間無事常於此處納涼乃不意亦有因此而誤其性命者本坡陞旗山脚第四十三號門牌裕豐甘蜜店東之妻許氏亞鳳芳齡僅逾花信於初八晚飯餘無事因結女伴五六人緩步出門至海傍一帶閒行以納晚涼藉以一櫺懷抱時婦正循海傍之石路而行乃適至拋球場對面草場前之處不知何故一時失足遂致墮於水中於時雖值潮流初退之時然港傍之水尚深故婦墮之時竟占減頂時諸女伴見婦墮水即同聲呼救適有一二畫華趕至惟見滔滔江水所謂伊人踪跡已下知其在於何方而該處又無三板不能援救惟有徒喚奈何而婦被溺水中旋即香銷玉碎矣事後始經巡差將屍身起獲爰即送交水練差館中翌日即經驗屍官親往看視畢而屍身即由其家人領回殮葬矣嗚呼流水無情紅顏薄命如斯結局能勿令人慨然也哉

差役傷人 ○初八日有潮人李財裕赴東陵差館報稱被該館內第五百七十二號之穆拉油差莫下未祈傷其首等由據稱向在附近差館之處開設小店販賣鮮菓為生該差向來與之相識每當散值常至店中閒坐且每食其鮮菓伊亦任之是日該差復至欲取榴連一顆已以成本太重不從所欲遂致相爭差怒即以刃斫傷其首云云所供如此現經該館將該差扣留而李即送交醫院中調治大抵須俟其全愈後始能對簿公庭也

逢場作戲 ○近有生長叻地之葡人多名少年喜事愛於暇日學作巴西之戲現在學已有成即於初九夜在小坡某屋中試為演奏觀者亦殊不鮮聞是夕所收之項除一切支銷外所餘之資即以送至葡國教堂充善舉云

售出品三

啟者本行督辦歐洲馳名三品洋酒來叻發售其酒係白頭三式發售有年沽飲諸君莫不稱其香美奈近有無恥之徒假冒本庄三品酒款式以圖魚目混珠情殊可恨嗣後請君認買本行白頭三品酒者請細認本號招牌之內



有小紙包頭計其字號及級數也公司者始無誤若此字樣即屬假冒請為細認特此佈聞
大清光緒十一年十一月初四日
大英一千八百八十五年十二月十九號

明碼也公司謹啟

售發櫥鐵名馳

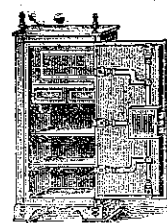
嘗思營生之道所最要者則惟數簿其次則惟銀兩然必須有以善藏始無意外此本行鐵櫥所以為諸翁之所共賞也啟者本行所賣之鐵櫥久已馳名於東方一帶而於叻坡則聲名尤著至本行沽賣此等鐵櫥已有三十年之久其製甚為堅固保能避火且其越輪甚妙斷非盜賊等所能開計其櫥全身均用鐵製無雜成並以木料且諸櫥自前至今均為一式堅固並無



有優劣之分至於各櫥大小不一而價值則約一百元至四百元凡用之者可保其不礙焚燒即火災亦無所損本行之鐵櫥實為叻坡諸華商

所喜購而本行每年所沽亦殊不鮮茲特為之錄佈倘諸君有惠顧者祈即玉臨選購為盼
大英一千八百八十九年十一月廿八號
大清光緒十五年十一月初六日

明碼也洋行謹啟

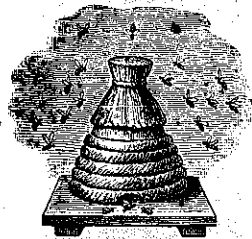


賣發酒密烏



啟者本行向由英國督辦各種美酒來叻發售久已遐邇馳名茲復由英新辦到顏爾士斗雲字號之狗頭標烏密酒到叻應沽此酒香美異常不惟飲之可口且能保養精神調和血氣常飲令人不生疾病誠酒國中上品也諸君光顧應細看以上所列之狗頭標庶不致誤且價甚相宜倘諸君有欲飲者請至本行取用可也此佈
大英一千八百八十八年八月十五號
明碼也洋行啟

世出酒池蘭其標藥上頂區法



啟者茲本公司親由法國督辦頂上好萬蘭池酒來叻發售其酒清香濃郁醇厚異常飲之誠可令人長血氣壯筋骨悅顏色妙美無窮今市上所有萬蘭池酒無有能出其右者誠佐饌中妙品也至此酒惟本公司一家沽出餘無別家出售諸君光顧請細認蜂窠標頭為記並細辨香味方不致誤價甚相宜倘有躉份之購者祈早至惠臨沽買是幸
大英一千八百八十八年六月二十號
大清光緒十四年五月十一日

明碼也公司謹啟

售發酒蜜



啟者本行由歐洲辦到上等密酒來叻發售其酒甚佳茲將標頭印出諸君光顧祈為細認免致有誤倘有無恥之徒假冒本行鎖匙標者本行定必嚴為控究再此酒不能販往

加勝吧 三寶瓏 泗里末 望加錫 檳榔嶼 日裡等處其他各埠均能運往並此佈聞

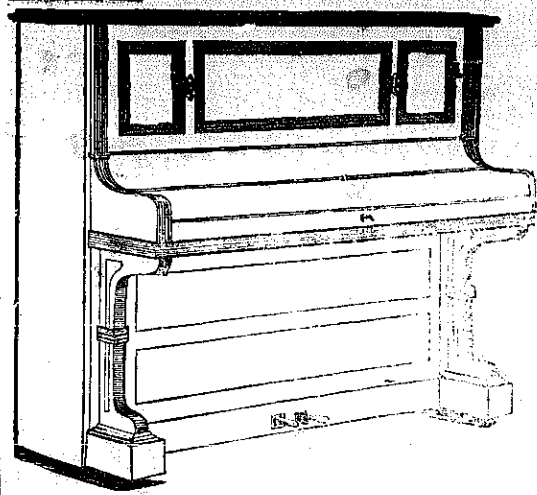
大英一千八百八十六年十一月十八號
明碼也洋行謹啟

北標娘轉政司 為招承物料事照得本國家現在欲需各物料須人承辦茲將各物開列如左 電製白鐵 鋼條扁各款 圓扁各款 鐵條 火水 油漆料 松油 玻璃片 粗布由一號者起至六號者止 小呂宋索纜徑闊一英寸起至六英寸止以上各物承供者以一年為期由西本年六月三十號即華六月初七日起算如有欲為承辦者須將其價銀列明入於票內寄至仙那港本署內以憑察閱而外埠所寄之票務於四月三十號即華四月初四日以前寄到方及選閱至於棄取之權任由國家裁奪不得執價低者得之說相爭各宜踴躍切切此諭 大英一千八百九十二年三月一號 示

麥加里打實公司告白

啟者本行常有船中所用各物及機器所需各物出售各貨均由歐洲辦至最為上品所有尺磅均皆足數並無短欠並有船中所用帆里帳篷等物均用上等帆布以機器縫就且價甚相宜并有越申士公司 <<O 標頂上威士枝酒出售每箱計十二樽價銀六元又威仁乃三品酒大樽者每箱十二樽價銀十五元中樽者每箱二十四樽價銀十六元小樽者每箱四十八樽半價銀十七元又酒鑽標之白蜜酒大樽者每箱四樽價銀九元小樽者每箱八樽價銀八元又頂上魯西里酒大樽者每箱十二樽價銀十元此酒均屬上等香味勝常 諸君合意祈早 玉臨選購為盼 大英一千八百九十一年十二月廿六號 麥加里打實公司謹白

西國頂上樂器發售



啟者本公司現在歐洲辦到頂上新式洋琴能以手按之以成音所有各曲調均由人意或用足踏之亦能自成音節此等之琴實為最上新式無論精通音樂與否均能玩弄其趣異常倘 諸君等有欲購樂器抑有已做樂器欲為修理者請至土庫花園邊第二號門牌本公司面商價甚相宜再本公司現已聘請里君為司理人前此佈告 大英一千八百九十一年十二月三十一號 棉士古埃公司謹啟

啟者本行由歐洲辦到各款時表來貯發售其表金銀鋼質等類無不有之計此金表之價每枚由廿五元至一百五十元銀錶之價則每枚由八元定二十元鋼表之價每枚由三元至十元並有石山時鐘每具由二元至二元五角又八日鐘之時鐘每具價銀由四元至十元更有各款金器甚多不能備錄諸君台意祈早 玉臨選購是荷此佈 大英一千八百九十年十一月十號 大清光緒十六年九月廿八日 橫中公司謹啟

1882 GRAND VIN SUPERIEUR 1882. PREMIER CRU

Cecile Hardier Cuvée de Réserve

BEHR & CO SINGAPORE

Sole Importers for Straits Settlements and Netherland's India

啟者本公司由歐洲辦到頂上三品酒甚多來叻發售酒味甚美且價亦相宜茲將此酒標式附登諸君購而飲之細辨香味方知此言之不謬也 特此佈 賣出酒池



啟者以上標頭所列之星標萬餘池酒香味甘濃最稱美善飲之不惟不醉且可娛心養顏其益莫能殫述茲本公司特由歐洲辦到來叻諸君賜顧祈請認明以上所列標頭為記庶免有誤特此佈聞

大英一千八百九十年九月二十號 橫中公司謹白

啟者茲本館欲延請書寫石版字人一名其人須精於楷行兩法方能合用倘能兼工篆隸以及宋體各書者尤佳倘 諸君有欲就斯席者請至本館面商為望 本館謹啟

舞獸致傷 ○山野之獸性多凶鷲而率其殘暴之往每每傷人其性實最難馴而西人輩則好祭而養之且以能狎猛獸為能竟有卒至被其所害者觀軒里受傷事可以為之借鑒矣法國馮來信息云有獸戲一班厥名卑爽近到澳里列地方演班班中有名軒里者素稱有伏獵手假因在班中以教演馴獅為業一日正在演獅之際詎有化獅之頭忽失其馴性直向軒里撲噬軒欲逃不及迫得與之相纏遂致受有重傷一轉瞬刻之人無不驚駭走散軒離經人救出送交醫院中護養惟所傷過重恐不免有性命之虞矣狎獸之險如是然則操是業者可不自危慮也哉

海盜被獲 ○香港遞來信息云有海盜十九名在平海嶼進嶼方被九龍官兵一網打盡昨已訊悉該盜黨中有慣走私鹽者十人其餘皆在粵省充當緝私弁勇其號衣有兩廣鹽運緝私字樣並在賊船搜獲六响洋鎗及軍械等件一併呈案訊究先是有被劫之渡夫於前數日連稟九龍協署陳稱駕一渡行經臨善左近中途被賊行劫所載貨物擄奪已盡隨將渡夫放出着令覓銀若干方可贖回該渡云云九龍協署得信立派巡船沿海偵緝至平海嶼面然後拿獲該犯十九名相須解省審辦不能倖免典刑矣

禁賭多命 ○近接歐洲來信云安福地方有富人名非勞者家擁多資近賦職離離因娶某醫士之女為妻舉行婚禮後即循俗例携同婦出門迨至距該處二十里之酒店中居住時該處有少年惡事之徒數輩有與非勞為相識者見非勞携婦歸至以故不無輕薄之舉且有以遊詞者非勞火性未除不堪堪諷以至惡聲相報詎諸少年怒其無禮即於夜間紛集非勞之下故意鳴鑼擊鼓欲以擾其好夢非勞怒甚出而喝其勿動詎諸人場更急非勞怒不可當即取出手鎗一枝向樓下諸人擊去連發三响遂殞二人非勞再擊之婦懼愛挽其手勸使勿爾詎非勞方止而樓下即鎗聲紛作鎗彈如飛而至遂將非勞夫婦二人雙雙擊斃矣噫好夢方剛遽成大夢偶因戲說竟至喪命鼎鑊然則輕薄之徒可不引為鑒戒乎現聞非勞之弟痛其兄之慘亡即已糾集多人欲與諸惡少為難云然則又纏不解之冤不知何時始了矣

盜牛破案 ○十二日巡理府訊盜牛一案一起先是有潮人陳振向在章夷地方居住以駕駛牛車為業前月間有牛二頭忽然失去即報赴案報明旋由司查獲其牛已為穆拉油人蓋多加禮所買因即將查獲以其購買賊匪送交府案嗣經府尊訊實以其購買賊匪離連律例惟念其無知買受情尚可原姑不罰設將其開釋惟將二牛交陳帶回嗣查情者不甘因潛尋覓養牛之人踪跡前數日知其匿居牙籠地面因特差將其執獲查該匪名曰陳德客籍人是日府尊訊畢後以其委係盜牛爰判將其監禁六個月

傳訊票案 ○近水護署發有傳票傳集各會之人到案訊問各情形本報有聞必錄茲悉日來護署復發出傳票多紙傳集水陸平安及福德春會內諸人到案訊問所傳之眾不下數十輩之多是亦可見護政嚴辦會徒稽查詳盡矣

秀才作竊 ○潮人甘某諱其名於兩月前由華來叻在小坡正真街其宗人某甲家中寓居甘自言在華之日曾進慶門儼然一青衿者甲固幼中生長有子二人將近成童聞甘係讀書種子因留在家課其二子已閱兩月有餘矣至初九日甲因修理先塋事畢率家人同往家前謝土屋內之人看守即計甘門馬車甘見甲家人均已出門頓生歹念即撬甲之箱篋盜銀五十元而遁迨甲歸時始知悉即查獲始知失去此數所幸尚有銀紙甚多未經損失大抵甘初抵叻不識識紙為何物故未將其竊取也嗣甲以所失無多不欲過於嚴究即將其事作為罷論未有赴案報聞云

慘遭兇毆 ○粵人某甲向在牛車水月娼寮充當庖役初十早因適市購物道經應和會館前忽被匪徒四人將甲扭按地中肆加毆打至重傷而後委之而散即甲所携錢舖亦被搶去甲良久乃乘車而返即經延醫調治但以所傷甚重恐難救藥故其主人即於十一日請甲至護署報聞其事旋即送交醫院中調治至甲所以被毆之故尚未得而確知惟據傷者自言因前有無賴數人到該寮宿娼翌日無資以歸因求甲代為保認而甲不允故遂毆之而致有此一場兇毆也迨成然歎

局名錄正 ○昨據委授局員一事查吳君新科係委充參事局員之職昨報誤為保良局茲特錄正以存其實

汕頭商務 ○茲閱稅務司神臣所出去年汕頭生意報章有言去歲西歷九月汕頭遺貨伯之災潮損折約有十分之二故去年出口之稅較往年少減計去年十二個月內潮稅之運往實得力新嘉坡及暹羅等處者共有三萬八千担運香港者共有三萬担其餘運往中國各埠者共十萬餘担云

中茶開評 ○漢口西友來信言本季英京倫敦所須中國工夫茶估計約三千萬磅便可足用現由漢口上海兩處運往英京者已有二千五百萬磅所餘五百萬磅一俟福州羊城付寄即可如願以償查本季漢口沽出中之茶價值甚賤將來販家雖難獲利而亦不致多虧至廣上等之茶成本既高取價自貴將來若難脫手恐致一敗塗地也

兵船赴日 ○北洋水師丁禹廷軍門帶同兵輪六艘於去旬同往申江前已紀諸本報茲聞去月廿六日丁軍門率同艦隊由吳淞開往長輪擬到長輪略為停頓即分遣各船往高麗運春積濱三處每處派船二艘俾資遊歷而壯聲威想旅居該處之華人得瞻宗國旌旗當有裨於欣竹者矣

英國印度公司輪船行期 ○本行有英國印度公司輪船名巴南兀打大有二千二百零八墩定於西本月大號即華本月十三日禮拜三下午三點鐘由丹戎巴葛啟行往 檳榔嶼 仰光 加刺吉打等處 諸君有欲附貨搭客者請至本行面商是荷
大英一千八百九十二年七月四號 大清光緒十八年六月十一日 莫實德洋行謹白

餉碼出投 ○啟者茲有粵內所轄因得刺直里地方各餉碼欲招人承充此碼係於西七月十一號即華本月十八日上午十點鐘在東內丹戎檳榔地方拍賣茲將各碼開列如左 一鴉片烟碼係由一千八百九十二年西八月即鳥兀一號起至十二月即利未三十一號止 二賭碼 三賭碼 四酒碼 五鹽碼以上四碼係由一千八百九十二年西八月即鳥兀一號起至一千八百九十三年西十二月即利未三十一號止如有欲承充此碼而欲知其詳細者可至新嘉坡荷蘭總領事署或至東內丹戎檳榔參政司署詢問均無不可特此佈告
大英一千八百九十二年六月三十號 荷國駐叻總領事官刺惟那謹白

蘇門答納東境烟酒賭碼出投 ○啟者茲有荷國所轄蘇門答納東境除望加麗外其餘各地之烟酒賭碼均定於西九月一號即華閏在日禮拜七月十一號之英丹地方出投此碼係以一千八百九十三年一載為期如有欲悉其詳者請至本署詢問便得謹此佈告
大英一千八百九十二年六月廿八號 荷國駐叻總領事官刺惟那謹白

渣甸輪船行期 ○啟者茲有渣甸輪船名永生大有一千五百七十七墩業於西本月廿五號即華本月初二日由加刺吉打起程定於西七月四號即華本月十一日即能抵叻上落客貨畢即展輪往 香港 福州 臺灣 上海 漢口 天津等處諸君有欲附貨搭客者請至本行相商為望
大英一千八百九十二年六月廿八號 大清光緒十八年六月初五日 莫實得洋行謹白

聲明告白 ○啟者馬交街第廿一號門牌廣順利號酒米生理現於壬辰年四月廿七日將字號增有成記二字名曰成記廣順利乃陳亞四黃亞貴二人合夥開創仍作酒米生理嗣後本號所有來往交易銀項必須須陳亞四黃亞貴二人畫號方能作據若無此二人畫號即為無憑是問與成記廣順利無干先此聲明免滋後論
大清光緒十八年六月初五日 馬交街成記廣順利陳亞四黃亞貴同白

聲明告白 ○啟者新嘉坡山仔頂門牌第六十三號陳生利號自光緒十六年十二月間有與蔡宜香合夥作茶來叻發售上面辦茶係蔡宜香料理叻中兌茶馮歸陳生利一手發沽其生理股份經有立明合夥字二紙蔡宜香陳生利各執一張約內蓋有陳生利蔡宜香圖章及陳子祥蔡旺等名為據茲因光緒十七年七月十一日陳子祥志圖別業願將自己所有插陳生利股份母利一概拆出清楚嗣後宜香茶概歸陳生利公司發沽而宜香茶生理盈虧與陳子祥無涉至日前與蔡宜香合夥之合約字不知失落何方刻再新立合約存據至前之舊合約字如有人拾得者作為廢紙紙此聲明以免後論此佈
大清光緒十八年六月初四日 陳生利公司謹白

薛馮財報窮事 ○新嘉坡報窮司家疏為 曉諭事照得示元財記薛馮財報窮一案各色人等知悉如有與該號往來賬目未清者速將所欠之項帶來本署繳清了事否則被本司查出定必懲辦決不從寬各宜凜遵毋違此示
大英一千八百九十二年六月廿一號 示

刺查金礦公司告白 ○啟者本公司各股份人應將其股內之資續行交到本公司各節前已通知一切茲接新金山總寫字樓來信謂各董事現擬議定凡諸股份應交之項已過西六月十四號即華本月二十日未經交到者其股份即作為銷去日後不得再持股票息摺到本公司分息特此佈告
大英一千八百九十二年六月十七號 刺查金礦公司駐叻司理人底力謹啟

刺查金礦公司告白 ○啟者茲本公司於第五次續收之股項欲討每股計銀二弁士凡諸股份諸人務祈將該項及其股票於西七月九號即華六月十六日以前送交新金山美利士濱皇后街第一百二十八號門牌本總寫字樓或至新嘉坡土庫花園邊第三號 A 字門牌本寫字樓內俾得將股票註明至於該項若在美利士濱清還照英之金錢核算若在本坡每二弁士計銀五占三舖凡屬股內諸君務祈將該項及股票交到俾得簽字註明為幸
大英一千八百九十二年六月十七號 刺查金礦有限公司駐叻司理人底力謹啟

工部局告白 ○特此通知坡內人等一體知悉茲將一千八百八十九年所立第十七條 A 字第八十八款工部局開明佈眾俾共知之茲將條內所云照開如左 凡坡中各屋如該業主或管理該業之人已償半年之上期門稅者若該屋在此期內無人租賃相連至三十日以上者該業主或管理該業之人當先於無人租賃之日照工部局所行之第八十八條例款將情呈明工部局而該局總辦人員即當將其屋之門稅寬還而其給還之法須照以下所列而行 凡諸屋主及管理產業之人務當將屆六個月期十五日之前照工部局第四款 E 字格式入呈該局而所入之稟工部局總辦當為細查以驗所報之詞確否 如該總辦已經查明入呈之詞果為確實該總辦即照第四款 F 字格式批明該業主及管理其業之人即將總辦批明之稟帖送交工部局而工部局人員即當在局庫內提款清償 再者此稟如在以上所列之期不於十五日以前呈遞者則工部局不能准其所稟而該項亦不能給還也茲特通知各宜知悉此佈
大英一千八百九十二年六月十三號 奉工部局員之命司理人惹波兀刺謹啟

工部局告白 ○特字通知各色人等知悉自一千八百九十二年十二月卅一號以後凡在工部局界內宰殺猪隻羊棉羊牝牛水牛貨與人食者祇有本局所建宰殺之屋二座一在甘公西貢一在甘公加薄惹蘭勿殺至於前者領牌自行宰殺之處由西本年十二月卅一號即為滿期不得再領而本局亦不能再給新牌該宰殺之屋安掛極為妥貼如有各牲畜縛至宰殺甚為簡便所抽之用銀視各畜之種類照計現議定着其中律例及章程與價錢單今已造好俟國家批准之後然後發給派送刻下不過先為通知欲知詳細俟本局再行出字須要稟遵無違倘欲再知詳細可向本局司理人處詢問便得特此佈聞
大英一千八百九十二年六月十五號
署工部局司理人慈波兀刺士謹啟

工部局告白 ○特此通知本坡所有畜狗諸人一體知悉現在已屆更換狗牌之期其新牌係於西本年六月一號起至西一千八百九十三年五月三十一號止茲此新牌定於西本月十三號即華本月十九日起除禮拜外每日由上午十點鐘起至下午四點鐘止禮拜六則由上午十點鐘起至下午一點鐘止均可到本局報關換領凡欲領取狗牌者須至本局樓上報領所有各狗均須帶到局中領取嘴套每狗給與一具例不受領如欲多購則須以價沽買查一千八百九十一年本局所定第六條畜狗章程內言凡諸犬隻係在本局所轄界內者若不照例領取牌套其犬在於門前為本局人役查知擊殺勿論而本局之役除住眷內地外無論何處均可隨時到查如有未領牌套之犬亦可任其施行等因先此預聞凡有畜犬之人尚其知之庶無自誤此佈
大英一千八百九十二年六月十一號 署工部局司理人波兀刺士謹白

退股聲明 ○啟者余高秀山自光緒十三年間在吉隆坡與呂故甲必丹葉石翁合夥同創新廣順號計生理共開九大股葉石翁占六股二余高秀山占二股八今余高秀山意欲別圖願將自己名下所得之新廣順生理股份計二股八項與呂故甲必丹葉石翁之夫人王連娘及胞弟葉致壽領受業於去月二十九日赴于甲必丹花園恭請甲必丹葉傑良 華長趙煥榮暨 列位公親老爺秉正隨即面將新廣順之數目銀兩核算明白當堂交易清楚自後新廣順生理盈虧與余高秀山退股人無涉倘新廣順有與外埠本埠各寶號往來交易及借揭滙對與工糧等項俱歸新廣順承頂人支給與余高秀山無涉如余高秀山自己經手與各寶號往來等數歸余支理亦不干新廣順承頂人之事特此聲明以免後論此佈
大清光緒十八年五月十九日 大英一千八百九十二年六月十三號 高秀山告白

承股聲明 ○啟者吉隆坡新廣順與三友堂合夥創建新同順生理計開七大股新廣順占四大股三友堂占三大股今新廣順意欲別圖願將自己名下所得之新同順生理四股項與余高秀山承受仍與三友堂合夥經營因去月二十九日赴于甲必丹花園恭請甲必丹葉傑良 華長趙煥榮暨 列位公親老爺秉正面將新同順之數目銀兩核算明白當堂交易清楚自後新同順生理盈虧與新廣順無涉倘新同順有與 各寶號往來數目銀兩亦與新廣順無涉如新廣順有與 各寶號往來數目銀兩亦與新同順無干特此聲明以免後論此佈
大清光緒十八年五月十九日 大英一千八百九十二年六月十三號 高秀山告白

蓋不投餉 ○啟者本年巴城國家所種羔不餉碼現在將已屆期茲欲招商承充用特佈明倘有欲承此碼而未知其一切詳細情形者祈到本署詢問便得特此佈告
大英一千八百九十二年六月八號 荷國駐叻總領事刺惟那謹白

輪船啟行 ○啟者本公司有一號保家堅固快捷輪船一艘名曰吧詩由叻常川往來 彭亨 關丹 吉蘭丹 大峇 宋卡等處定於每月由叻啟行一次 諸貴商有要配貨及搭客者請移 玉至然申路頭本公司相商便得此佈
大清光緒十八年五月拾四日 大英一千八百九十二年六月八號 乃逸公司謹啟

棧房出賃 ○啟者打石街德盛邊即前長茂號火確之處有新貨棧六間門牌第一百廿八零六號第一百廿八零七號第一百廿八零八號第一百廿八零九號第一百廿八零十號第一百廿八零十一號出賃每間可貯米石三萬餘包甚為寬敞且門前臨港上落貨物甚為利便 諸君有欲租賃者請至本號面商便得特此佈聞
大清光緒十八年三月二十三日 墊邦路頭豐源號謹白

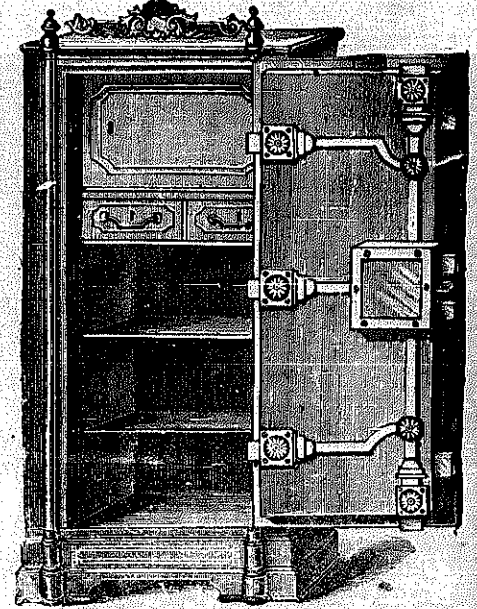
刺查金礦公司告白 ○啟者特此通知本公司有股諸君知悉凡諸股份所有尚未交出之項限於西本月三十號以前務須將其股資寄交新金山美利士濱皇后街第一百二十號門牌本公司總寫字樓收領或在叻至土庫花園邊第三號門牌樓上本公司寫字樓交納均山尊便倘逾期不交即將其股份扣除日後不得作為有股之人諸惟自諒特此佈告
大清光緒十八年四月初九日 大英一千八百九十二年五月五號 刺查金礦有限公司司理人底力謹白

金銀時鐘出售 ○啟者本公司常在歐洲選購各種金銀時鐘來叻發售其鐘各款俱備每羅中價在二十元以內倘 諸君有欲採購者請移 玉至文咸街即土庫街葛士兄弟洋行附近第九第十十一十二號門牌本公司內選購便得特此佈聞
大英一千八百九十一年十月三號 春里爾公司謹啟

本號輪船往來各埠開列如左

在各埠往實叻日期 在實叻往
 麻六甲每逢禮拜一五日下午四點
 鐘開行 由麻六甲往芙蓉每逢禮
 拜二六日中午十一點鐘開行 由
 芙蓉往吉隆坡每逢禮拜二六日下
 午六點鐘開行 由各埠回實叻即
 日 由吉隆坡回芙蓉每逢禮拜一
 四日下午四點鐘開行 由芙蓉回
 麻六甲每逢禮拜二五日上午十點
 鐘開行 由麻六甲回實叻每逢禮
 拜二五日下午四點鐘開行 另有
 輪船在叻往麻六甲吉隆坡實蘭年
 每逢禮拜五三點鐘開行特此佈聞
 豐源號謹白

鐵 櫃 出 售



啟者本行所售之鐵櫃在本坡馳名
 已久素蒙 諸君購用無不盛稱其
 妙計此櫃之大小共有五等而價費
 最少亦在九十五元以上而此鐵櫃
 乃歐洲著名工師所製極為美善本
 坡所有西人齊習人以及作椒密生
 理諸華商多向本行購買以為貯銀
 之用因本行所沽者均用上等物料
 製造而成不惟能壯觀瞻且異常
 堅固無論火燒盜劫均保無虞貨美
 價廉莫此為甚倘諸君有欲購此廚
 以收藏重寶可至本行選閱是幸此
 佈 英一千八百九十年正月四號
 不殺呼聲公司謹啟
 加珍目不殺公司謹啟

紅頭危仔標萬蘭池酒馳名已久乃在歐

州名家所製自一千八百一十九年相傳至今已閱七十年之
 久而其酒收存有數十年方肯出而沽賣故其熱氣概已全消



所以 諸君沾
 飲者均深獎譽
 在歐洲一帶各
 國之人無不喜
 飲此酒因其氣
 味清香遠勝於
 他酒故也是以
 本行特辦此酒
 來叻發售自此
 酒到叻而後凡
 沾飲者無不盛
 稱其美且此酒
 與本坡天氣甚
 屬合宜 諸翁
 賜顧祈細心辨
 認紅頭庄及以
 上所列各標頭
 并有來士古

正 金 鐘 標 萬 蘭 池 酒 出 售



啟者本公司所督辦正金花鐘標萬蘭池酒久已馳名叻地華藉
 君子均喜用之現已議定與本坡酒公司包辦以應客沽凡 諸翁
 有欲寄購者請至酒公司沽買便得如買成起以便配往外處者仍
 可至本行沽買至此佈

製造之法
 精妙異常
 酒味甚清
 以之蒸釀
 者皆為上
 等之料保
 無偽充之
 弊此酒若
 在本坡沽
 飲甚屬合
 宜且價亦
 甚廉 諸
 翁沽用須
 為留心辨
 認以防魚
 珠之混因
 現在市上假冒者甚多
 如以上所黏各標頭無本行不殺呼聲華字者即為假貨幸勿為之
 購買本行有厚望焉 大英一千八百八十九年十二月三號
 不殺呼聲即前加珍洋行謹啟 天

拿模只公司等西字為憑庶免為珠目之混是所切禱
 大英一千八百八拾九年 拾二月三號
 不殺呼聲即前加珍洋行謹啟 天