

大清光緒十八年

本館新聞除禮拜外日出一
紙 諸君賜閱本報者無論
本埠外埠均可預致本館
如外埠閱報則加送外費不
也 亦日報常刊送外復不
惜工本從英國採辦釘書機
概存機器以待與 各官商
刊印書籍單件並有英國各
種活字及各式花邊等延有
西人印工藝甚精所有中
西文字均能刊印並有石版
印字大小機器均用精工刊

申報

(號一十第牌門口風巴舊在設開館本)

第三千一百七十七號
印工絕倫前延有文士書
寫各種文字現由上海購到
各種書籍出售其書目另行
刊佈所有各項其相宜
本館所登來札原擇其有關
世道人心者附登否亦須無
礙於人而後始錄其有謬
成文以及支離費解者概不
登報嗣後 諸翁來札尚祈
自諒更須寫真爵里而後敢
登但來稿登與不登均不能
將原稿收回也 本館謹白

壬辰五月廿九日

凡刊印第一日每字一仙第二日以下每字半仙 凡刊印第一日每字一仙第二日以下每字半仙 凡刊印第一日每字一仙第二日以下每字半仙

辭件聲明 ○啟者本館向用收數之人王潮海現已因事辭出用特聲明倘該辭件在外與人有
交易往來及項俱為經手是問與本館無涉特此佈告
本館謹啟

延請書記 ○啟者本館欲延請書記一名以司數目其人須能理數且略通文翰字畫端楷者
方能合用 諸君有欲就斯席者請至本館面商可也
本館謹啟

逃件聲明 ○啟者本館向用司理數目人莊潤生係潮州府城人近因虧空款項私行遁去茲特
聲明佈告倘該逃件有冒稱本館字號與 各寶號收銀賒貨等項切勿誤交至於本館收單向用助報
圖章正印為憑其餘如兌貨書東等印概不得用以收銀其在外埠報資本館概托殷實商人代收而 諸
君切勿誤交以至自誤則本館不勝厚幸矣特此佈告
本館謹啟

新到各種奇書發售 ○啟者本館近由上海姑蘇等處採買各種奇異新書 諸如輿圖誌等來
叻發售其書或銅板木板鉛板石板均無不有且字畫詩書等項尤繁多有噴噴未嘗經見者其有益於世
道人心者實非鮮淺有非徒快耳目者比茲特以廉價出沽諒亦 諸君子所欲先睹為快者也所有各書
目經已另列單附呈鈞覽閱者鑒焉
本館告白

美邦政界

華盛頓崛起美洲力征數十載得地數千里闢而為國因不以之自私而創舉立憲之法今之談洋務者
均無不知之矣但其國乃合眾小國以為一國故有合眾之名今試舉其略而攷陳之矣
日勿爾吉呢阿西勿爾呢阿北喀爾那那耳治佛勒爾勒釐東北十六邦日緬紐罕什爾羅
滿麻沙朱色色洛愛倫干捏底吉中土五邦日紐約克折爾西賓夕爾勒呢安特爾拉華馬里蘭西士十
八邦日德海阿密松安倫的伊田納西密士失必魯西安納音釐釐安納亦倫諸爾阿什沙士密蘇爾釐釐士
千遜衣阿華得撒爾尼流大羅羅拉度呢呢不拉士格阿拉拉巴那甘色士沿太平洋三部日呢華大加利呢亞
阿利堅此外又有八地日華盛頓新墨西哥衣打爾滿單拿惟阿名鳥大亞里孫拿打哥大新地阿拉斯加
又有俄地一區在阿美利加西北境今亦為美人所購得其銀元以大辣為準一大辣分為百生司一
視中國錢十文當南北交征時國家財用空虛始行鈔票衡量與英國相同常量一磅合中國一百廿二錢
四分七釐積廿八磅為可啞托魯析四可啞托魯為二十磅特杜愛每一墩合中國一千七百四十四兩
弱里法日邁魯每一邁魯合中國二釐七五強及其兵制計馬隊十大隊炮隊五大隊步兵三十五大隊
武官二千一百七十員武弁二萬五千人武員中最強者歲給銀一萬三千五百元第二日劉德男特歲給
銀一萬一千元第三日梅育歲給銀七千五百元第四日勃立盈及雅歲給銀五千五百元總計陸軍費用
每年需銀三千九百九十二萬四千七百七十三元海軍武員二千四百三十三員兵七千五百名歲需銀一千
二百九十一萬六千六百三十九元其製造兵船也有廠十處為霸子塢為措而斯富為北羅筆林為卓立
特非亞為離島為紐魯為華盛頓為拿福為奔色哥拉為曼爾島若夫聽訟之法認者必先造認師白其
事訟師聽之出單傳被告延議長來議議長謂可判則上諸官然後開堂訊判凡犯法者君民同例不以人
廢法亦無慘刑至重為絞罪次監禁次罰鍰律有四日國律行於通國者也日邦律行於一邦者也至那律
則祇行於一郡邑律則祇行於一邑學校之制有男塾有女塾民間子女自四五歲至成童皆須入塾其初
讀書者入小學塾選分官私二等大率一邑中凡戶四五十口三四百即設一小學塾小學塾章程有二有
教終年者有教半年者小小學塾之上為幼學塾幼學塾中既卒業則選入大學大學以四年為期滿既滿期
官給以文憑再入教學學律學各專一科以三年為期滿遂得行其所學矣以上乃其建國經邦之略嘗
聞日本人岡本監輔之論有曰南北亞美利加洲洲延數千里美國獨占止帶之位精華萃焉其閱數百年
其富強未易測也噫美不自恃其富強則富強可立而致美而自恃其富強不思富強何自而致竊恐今日
而富強可恃者日後未必長保其富強美其思之慎無厭逐華人而失其富強之本也

諭旨恭錄 ○五月初三日奉 旨禮部員外郎員缺著陳聖補授大理寺評事員缺著饒寶章補

諭旨恭錄

○五月初五日內閣傳出各部院此次新進士 朝考奉 旨着於初六日閱卷欽此○初十日奉 上諭京師自春徂夏迭次得有雨澤沾潤農田惟近畿各屬地方尚未一律溥澤現在

軍火案結

○前報穆拉油人蘇文私携火藥等物由伊沙迷勝輪船言往占卑因被稽查軍火總差侯活執獲一案現此案於廿七日

溺斃獲屍

○昨報油漆工役某甲在加立蘇輪船繪漆溺於水中一事茲悉甲之屍身於二十七日已輕浮起即由巡差撈獲送院醫

去此適彼

○仲光來信言現在旅仰之西人多有改適他埠以圖生計者前有秘魯火船由仰出口同舟而渡者七十三人是否因其

鄉民互鬥

○械鬥之事以閩粵兩省為多乃不意此風日益蔓延竟至姑蘇柔儒之鄉亦有公然械鬥者噫門風日盛亦可見民俗之

事同一轍

○十九日本坡諸人紛紛持其銀紙至有利銀行轉換一時大為騰沸幾成市虎之謠嗣復聞嶼甲兩地均於是日與叻地

屍案待查

○二十七早有不知姓名之人道經地排埔所轄之地方不知何故忽然仆於地中旋即氣絕而殞即經巡差將屍送交醫

無賴遞籍

○近來國家懲辦各會黨其著名惡匪解遞回華者本報已迭登錄茲悉二十六日巡理府堂訊一案亦係遞解回華者

備役作竊

○廿七日巡理府提訊備役行竊之案一起先是有叻地生長之潮人陳大坤向在施申狀師處充當書記家寓東陵地方

結也

院之中一面報聞請為相驗是日下午業經驗屍官到驗惟尚未悉死者係何姓字里居籍貫以及因何身死現尚待查一切故此案猶未經斷

潮民互鬥

○械鬥之事以閩粵兩省為多乃不意此風日益蔓延竟至姑蘇柔儒之鄉亦有公然械鬥者噫門風日盛亦可見民俗之

事同一轍

○十九日本坡諸人紛紛持其銀紙至有利銀行轉換一時大為騰沸幾成市虎之謠嗣復聞嶼甲兩地均於是日與叻地

軍火案結

○前報穆拉油人蘇文私携火藥等物由伊沙迷勝輪船言往占卑因被稽查軍火總差侯活執獲一案現此案於廿七日

溺斃獲屍

○昨報油漆工役某甲在加立蘇輪船繪漆溺於水中一事茲悉甲之屍身於二十七日已輕浮起即由巡差撈獲送院醫

去此適彼

○仲光來信言現在旅仰之西人多有改適他埠以圖生計者前有秘魯火船由仰出口同舟而渡者七十三人是否因其

鄉民互鬥

○械鬥之事以閩粵兩省為多乃不意此風日益蔓延竟至姑蘇柔儒之鄉亦有公然械鬥者噫門風日盛亦可見民俗之

事同一轍

○十九日本坡諸人紛紛持其銀紙至有利銀行轉換一時大為騰沸幾成市虎之謠嗣復聞嶼甲兩地均於是日與叻地

軍火案結

○前報穆拉油人蘇文私携火藥等物由伊沙迷勝輪船言往占卑因被稽查軍火總差侯活執獲一案現此案於廿七日

溺斃獲屍

○昨報油漆工役某甲在加立蘇輪船繪漆溺於水中一事茲悉甲之屍身於二十七日已輕浮起即由巡差撈獲送院醫

去此適彼

○仲光來信言現在旅仰之西人多有改適他埠以圖生計者前有秘魯火船由仰出口同舟而渡者七十三人是否因其

鄉民互鬥

○械鬥之事以閩粵兩省為多乃不意此風日益蔓延竟至姑蘇柔儒之鄉亦有公然械鬥者噫門風日盛亦可見民俗之

事同一轍

○十九日本坡諸人紛紛持其銀紙至有利銀行轉換一時大為騰沸幾成市虎之謠嗣復聞嶼甲兩地均於是日與叻地

軍火案結

○前報穆拉油人蘇文私携火藥等物由伊沙迷勝輪船言往占卑因被稽查軍火總差侯活執獲一案現此案於廿七日

溺斃獲屍

○昨報油漆工役某甲在加立蘇輪船繪漆溺於水中一事茲悉甲之屍身於二十七日已輕浮起即由巡差撈獲送院醫

去此適彼

○仲光來信言現在旅仰之西人多有改適他埠以圖生計者前有秘魯火船由仰出口同舟而渡者七十三人是否因其

鄉民互鬥

○械鬥之事以閩粵兩省為多乃不意此風日益蔓延竟至姑蘇柔儒之鄉亦有公然械鬥者噫門風日盛亦可見民俗之

事同一轍

○十九日本坡諸人紛紛持其銀紙至有利銀行轉換一時大為騰沸幾成市虎之謠嗣復聞嶼甲兩地均於是日與叻地

軍火案結

○前報穆拉油人蘇文私携火藥等物由伊沙迷勝輪船言往占卑因被稽查軍火總差侯活執獲一案現此案於廿七日

溺斃獲屍

○昨報油漆工役某甲在加立蘇輪船繪漆溺於水中一事茲悉甲之屍身於二十七日已輕浮起即由巡差撈獲送院醫

去此適彼

○仲光來信言現在旅仰之西人多有改適他埠以圖生計者前有秘魯火船由仰出口同舟而渡者七十三人是否因其

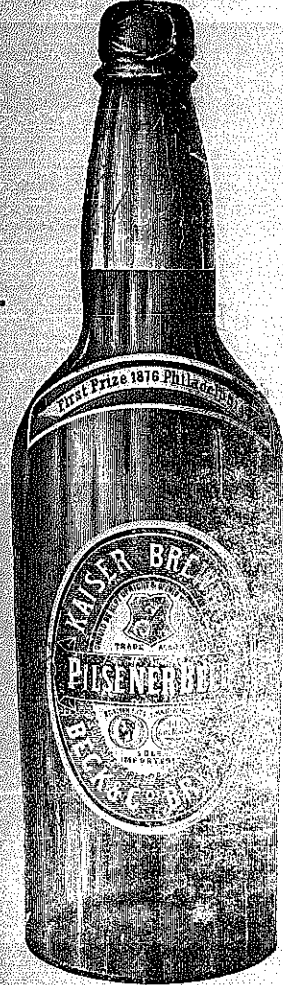
鄉民互鬥

○械鬥之事以閩粵兩省為多乃不意此風日益蔓延竟至姑蘇柔儒之鄉亦有公然械鬥者噫門風日盛亦可見民俗之

事同一轍

○十九日本坡諸人紛紛持其銀紙至有利銀行轉換一時大為騰沸幾成市虎之謠嗣復聞嶼甲兩地均於是日與叻地

售發酒蜜

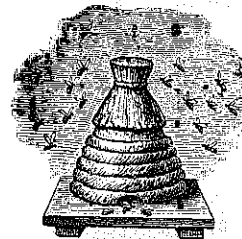


賣發酒密烏



啟者本行向由英國督辦各種美酒來叻發售久已遐邇馳名茲復由英新辦到顏爾士斗雲字號之狗頭標烏密酒到叻應店此酒香奕異常不惟飲之可口且能保養精神調和血氣常飲令人不生疾病誠酒國中上品也 諸君光顧應細看以上所列之狗頭標庶不致誤且價甚相宜倘 諸君有欲飲者請至本行取用可也此佈
大英一千八百八十八年八月十五號 明碼也洋行啟

售出酒池 萬務築蜂上頂國法



敬啟者茲本公司親由法國督辦頂上好萬蘭池酒來叻發售其酒清香濃郁醇厚異常飲之誠可令人長血氣壯筋骨悅顏色妙美無窮今市上所有萬蘭池酒無有能出其右者誠佐饌中妙品也至此酒惟本公司一家沽出餘無別家出售 諸君光顧請細認蜂窠標頭為記並細辨香味方不致誤價甚相宜倘有到份之購者請早至 惠臨沽買是幸
大英一千八百八十八年六月二十號
大清光緒十四年五月十一日
明碼也公司謹啟

售出品三

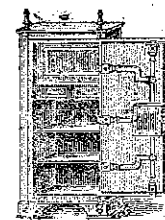


啟者本行督辦歐洲馳名三品洋酒來叻發售其酒係白頭吹式發售有年沽飲 諸君莫不稱其香奕奈近有無恥之徒假冒本庄三品酒款式以圖魚目混珠情殊可恨嗣後 諸君請買本行白頭三品酒者請細認本號招牌之內有小紙印頭印字號為憑也公司謹啟
始發售若此字樣即屬假冒請為細認特此佈
大清光緒十一年十一月初四日
大英一千八百八十五年十二月十九號
明碼也公司謹啟

售發櫥鐵名馳



嘗思營生之道所最要者則惟儲蓄其次則惟銀兩然必須有以善藏始無意外此本行鐵櫥所以為 諸君之所共賞也啟者本行所賣之鐵櫥久已馳名於東方一帶而於叻坡則聲名尤著至本行沽賣此等鐵櫥已有三十年之久其製甚為堅固保能避火且其匙鑰甚妙斷非盜賊等所能開計其櫥全身均用鐵製無雜成並以木料且諸櫥自前至今均為一式堅固前無有優劣之分至於各櫥大小不一而價值則約一百元至四百元凡用之者可保其不礙焚燒即火災亦無所損本行之鐵櫥實為叻坡諸華商所喜購而本行每年所沽亦殊不鮮茲特為之錄佈倘 諸君有惠顧者祈即玉臨選購為盼
大英一千八百八十九年十一月廿八號
大清光緒十五年十一月初六日



明碼也洋行謹啟

啟者茲本行由歐洲辦到上等密酒來叻發售其酒甚佳茲將標頭印出 諸君光顧祈為細認免致有誤倘有無恥之徒假冒本行鎖匙標者本行定必嚴為控究再此酒不能販往

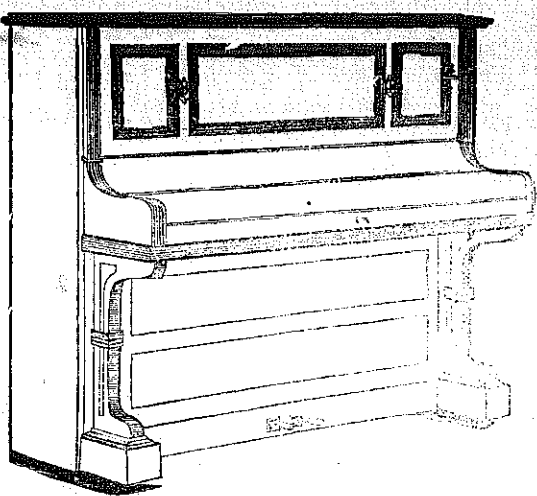
加勝吧 三寶瓏 泗里末 望加錫 檳榔嶼 日裡等處其他各埠均能運往並此佈 聞
大英一千八百八十六年十一月十八號 明碼也洋行謹啟

憲北惹娘輔政司 為招承物料事照得本國家現在欲需各物料須人承辦茲將各物開列如左 電製白鐵 圓鋼條扁各款 閱屬各款鐵條 火水 油漆料 松油 玻璃片 粗布由一號者起至六號者止 小呂宋索纜徑闊一英寸起至六英寸止以上各物 供者以一年為期由西本年六月三十號即華六月初七日起算如有欲為承辦者須將其價銀列明入於票內寄至仙那港本署內以憑察閱而外埠所寄之票務於四月三十號即華四月初四日以前寄到方及選閱至於棄取之權任由國家裁奪不得執執低者得之說相爭 各宜踴躍切切此諭 大英一千八百九十二年三月一號 示

麥加里打實里加打公司告白

啟者本行常有船中所用各物及機器所需各物出售各貨均由歐洲辦至最為上品所有尺磅均皆足數並無短欠並有船中所用帆里帳篷等物均用上等帆布以機器縫就且價甚相宜并有越申士公司 <<O 標頂上威士枝酒出售每箱計十二樽價銀六元又威仁乃三品酒大樽者每箱十二樽價銀十五元中樽者每箱二十四樽價銀十六元小樽者每箱四十八樽半價銀十七元又酒鑽標之白蜜酒大尊者每箱四羅申價銀九元小尊者每箱八羅申價銀八元又頂上舊西里酒大尊者每箱十二樽價銀十元此酒均屬上等香味勝常 諸君合意祈早 玉臨選購為盼 大英一千八百九十一年十二月廿六號 麥加里打公司謹白

西國頂上樂器發售



啟者本公司現在歐洲辦到頂上新式洋琴能以手按之以成音所有各曲調均由人意或用足踏之亦能自成音節此等之琴實為最上新式無論精通音樂與否均能玩弄其趣異常倘 諸君等有欲購樂器抑有已做樂器欲為修理者請至土庫花園邊第二號門牌本公司面商價甚相宜再本公司現已聘請里君君為司理人謹此佈告 大英一千八百九十一年十二月三十一號 棉士古埃公司謹啟

啟者本行由歐洲辦到各款時表來叻發售其表金銀鋼質等類無不有之計此金表之價每枚由廿五元至一百五十元銀表之價則每枚由八元定至十元鋼表之價每枚由三元至十元並有石面時鐘得其價銀六元另有時鐘每具價銀由二元至二元五角又八日鐘之時鐘每具價銀由四元至十元更有各款金器甚多不能備錄諸君台意祈早 玉臨選購是荷此佈 大英一千八百九十年十一月十號 大清光緒十六年九月廿八日 續中公司謹啟

1882 GRAND VIN SUPERIEUR 1882. PREMIER CRU

Cecile Hardier Cuvée de Réserve

BEHR & CO SINGAPORE. Sole Importers for Straits Settlements and Netherland's India

啟者茲本公司由歐洲辦到頂上三品酒甚多來叻發售酒味甚美且價亦相宜茲將此酒標式附呈諸君購而飲之細辨香味方知此言之不謬也 特此佈 賣出酒池蘭



啟者以上標頭所列之星標萬壽池酒香味甘濃最稱美善飲之不惟不醉且可娛心養顏其益莫能殫述茲本公司特由歐洲辦到來叻諸君沽飲祈請認明以上所列標頭為記庶免有誤特此佈聞 大英一千八百九十年九月二十號 續買公司謹白

啟者茲本館欲延請書寫石版字人一名其人須精於楷行兩法方能合用倘能兼工篆隸以及宋體各字者尤佳倘 諸君有欲就斯席者請至本館面商為盼 李館謹啟

無之其姓名亦不符祇差為耳異者蓋聞事至馬路地方查問則果有其人惟據自報其名為麥真度現已偕同一婦言往高浪露地方矣因復沿路長踪始知野更名顯多非已在蘇彝士地方登岸愛即言往埃及至是始知德人報知德國駐埃領事官將其執獲當被獲之際曾在其篋內搜獲德銀五十萬墨之多又謂野始逃之時即經地方官派役至其家中搜視見其所存器物細軟等件尚值銀五千磅之多即欲以此物拍賣得價以償該行惟其主人惻忍為懷念其妻小無依因不願將其家業拍賣庶其妻得藉此以資糊口云云若該行主人者亦可謂仁慈在抱矣

以子控父 ○荷懷故吏陳金吉在荷署執役有年前因年力漸衰因特乞辭蒙國家賞給長俸以贖餘年陳遂在家靜養寓居附近賽馬場之處陳有子一人方及髀勺之年而賦性縱橫常學而嬉陳夫婦屢誡之弗恤然則不無責忤其子反怒父母將其責罵竟至竹脚差館轉聞其事謂被伊父所責欲往公庭請將其父控告云云幸陳知覺尚早急至巡捕官處訴明其事刻尚未知作何了局也夫以子而控父實天壤間奇事然此十三齡之稚子甫有何知必其平日驕縱性成過於姑息故至於此然則養子者可不為之善教也乎

公差微役 ○本坡第三號三畫拉油人沙逸向派在施排埔差館中執役詎該差近來所行之事不循規矩為一編巡捕官里葛所聞因即將該差之役暫行撤去一面將情申詳總巡捕官麥君以憑核奪云

廈門雜紀 ○武雅齊馬戲班演放輕氣球前因火爐損壞烟不能入遂致中止茲於四月廿二日午後五點鐘時復在鼓浪嶼賴厝澳空地演放支架兩木中橫一巨索懸挂布球下口就爐灶引烟球漸漸漸高如橄欖形計長六十餘尺中徑十二尺烟足球下口繫一布傘用繩收束傘下繫短板班主武雅齊坐於其上凌虛而起約高百丈將球繩放鬆球自上升人與傘下墜傘被風吹即展開人即飄搖而下此處離海僅三尺若稍有蹉跌不幾步魯仲連後塵哉洋關已預備小輪船舢舨船在海中伺應以免疏虞其氣球則墮於山後海邊依傍收回此為廈門升放氣球之始人皆見所未見有渡海往觀者亦有在沿海屋上遙望者人頭如蟻誠大觀也○西歷五月廿四日為英國君主誕辰港中輪舟夾板船均掛五色旗以示慶賀英領事署停辦公事一日銀行洋行停辦半日向例於是日賽船自和記洋行寫字西人前年因賽船溺斃於是各商引以為戒烟波蕩漾之中不復見蘭棹桂楫矣○北洋海軍提督丁禹廷軍門統帶鎮遠遠廣甲廣乙廣丙等兵艦五艘於四月二十五日十二點半鐘由福州駛抵廈門大担口炮臺升炮迎牙聲震山谷文武武印委各員均至碼頭迎接彭軍門許觀察即在道署設筵款之并招梨園子弟登臺演戲以暢幽情丁軍門與各管駕即於廿七日黎明展輪出口開赴香港○丁禹廷軍門鐵甲兵船出口時炮臺燃炮恭送因洗炮未淨急將藥放入雲時轟發適有二人站在炮口被炮轟去半截骨肉紛紛飛亦慘矣哉○泉永遺缺道甯穎生觀察已交卸漳州府篆行抵廈門瀛香暫寓同安縣公館小作勾留即擬晉省

榕垣西語 ○聞有商務大員某觀察現行奉委前往福州查辦事件因前者閩省西北地面有鬧教之案也○邇來閩地霖雨纏綿潦水下瀉內地河流為之泛漲稍傷物業溺斃人命為數頗巨有貨艇兩艘共載茶葉約有千箱為水衝激片板無存茶葉盡東付流艇夫則皆占減頂內河數處平地水高數尺故船隻生意現已停止三日須俟潮水退去始能來往如常或曰雨水為災幸在頭春茶經已採摘裝箱之後否則定多損壞矣○聞垣亭子銀元流通市壘咸稱利便奸商市僧尙有私用錢票者○火水一物自官憲懸禁採辦而後購用者頗少或言大憲此禁實為暢銷茶油苦竹起見等語此是以小人之度君子之腹蓋大憲之意實為嚴防火災也

捕蛇奇術 ○象山市鼎鼎盛糧食舖開設有年生意亦佳乃自去年夏以來舖中棧司多患面黃肌瘦無力工作屢易皆然月朔日有外來流丐二人乞錢以資舖中用蛇形似琵琶吸人神氣耗人精力再越三年蛇生翼能飛非天神不可制矣主人懼憐其機治許謝青蚘六千文丐者諾而去次日以器備他蛇三十餘尾至舖在地板開一方寸之洞將諸蛇放下則觸板有聲蛇完殿板第見該蛇作金黃色長二尺餘首之左右各有二角腹大如匏區而不圓備器之蛇蒸縛繞其身致不能動乃挑置於野積薪焚之其害始除

捕蝗新法 ○江甯各屬蝻子發生蔓延徧地撲滅頗非易現聞有制蝗之法頗屬新奇蓋擇五行相尅之日謂之死日用雄雞一隻供於八蜡神前各官虔誠行禮畢將雞入沸鼎中片時取出手拿雞頭令腔血涔涔滴下承以白米數斗易玉粒為丹砂然後分賜各鄉遇有蝗蝻之處以此米洒之不待捕而即斃是以本月初五日劉制軍親率僚屬赴八蜡廟拈香如法辦理復飭各營統領出八成隊伍分赴各處隨同鄉民捕捉至誠可以格天么魔小醜或不難即行殄滅矣

帝京試事 ○壬辰科新貢士在 保和殿殿試應 派讀卷大臣恭擬策題評閱試卷擬等進呈恭候 欽定禮部開列大學士等銜名清單請 派殿試讀卷大臣八人一指於四月二十五日具奏奉 硃筆圈出武英殿大學士額勒和布東閣大學士恩承戶部尚書翁同龢禮部尚書李鴻藻禮部左侍郎嚴秀刑部左侍郎薛允升工部左侍郎汪鳴鑾內閣學士兼禮部侍郎銜陳學棻欽此宣 旨後額相國等先後抵內閣循例於大內往宿五日俟傳臚事畢方回私宅以重關防○本年壬辰科編譯會試新中編譯貢士六人業經登報四月二十四日該貢士等在 保和殿覆試一切典禮與貢士覆試相同試以繙譯清漢文一篇製長經 欽派閱卷大臣額復珊相國懷紹先總憲在中海 萬

善殿評閱各卷... 欽定奉旨依議... 欽此

薛遇財報窮事 ○新嘉坡報窮司家疏為 曉諭事照得永元財記薛遇財報窮一案各色人等知悉如有與該號往來賬目未清者速將所欠之項帶來本署繳清了事否則被本司查出定必懲辦決不從寬各宜凜遵毋違此示 大英一千八百九十二年六月廿一號 示

刺查金礦公司告白 ○啟者本公司於第五次續收之股項欲討每股計銀二弁士凡諸股份諸人務祈將該項及其股單於西七月九號即華六月十六日以前送交新金山美利士濱皇后街第一百二十八號門牌本總寫字樓或至新嘉坡土庫花園邊第三號A字門牌本寫字樓內俾得將股單註明至於該項若在美利士濱清還務照英之金錢核算若在本坡每二弁士計銀五占三舖凡屬股內諸君務祈將該項及股單交到俾得簽字註明為幸 大英一千八百九十二年六月十七號 刺查金礦公司駐叻司理人底力謹啟

工部局告白 ○特字通知各色人等知悉自一千八百九十二年十二月三十一號以後凡在工部局界內宰殺猪隻草羊棉羊牡牛及水牛皆與人食者祇有本局所建宰殺之屋二座一在甘公西貢一在甘公加薄惹蘭勿殺至於前者領牌自行宰殺之處由西本年十二月三十一號即為滿牌不得再領而本局亦不能再給新牌該宰殺之屋安排極為妥貼如有各牲畜帶至宰殺極為簡便所抽之用銀視各畜之種類照計現雖定着其中律例及章程與價錢單今已造好俟國家批准之後然後發給派送刻下不過先為通知欲知詳細俟本局再行出字須要凜遵無違倘欲再知詳細可向本局司理人處詢問便得特此佈 聞 大英一千八百九十二年六月十五號 署工部局司理人惹波兀刺士謹啟

工部局告白 ○特此通知坡內人等一體知悉茲將一千八百八十九年所立第十七條 A 字第八十八款工部局例開明佈眾俾共知之茲將條內所云照開如左 凡坡中各屋如該業主或管理該業之人已償半年之上期門稅者若該屋在此期內無人租賃相直至三十日以上者該業主或管理該業之人當先於無人租賃之日照工部局所行之第八十八條例款將情呈明工部局而該局總辦人員即當將其已繳之門稅寬還而其給還之法須照以下所列而行 凡諸屋主及管理產業之人務當將屆六個月期十五日之前照工部局第四款 E 字格式入呈該局而所入之稟工部局總辦當為細查以驗所報之詞確否 如該總辦已經查明入呈之詞果為確實該總辦即照第四款 F 字格式批明該業主及管理其業之人即將總辦批明之稟帖送交工部局而工部局人員即當在局庫內提款清償 再者此稟如在以上所列之期不於十五日以前呈遞者則工部局不能准其所稟而該項亦不能給還也茲特通知各宜知悉此佈 大英一千八百九十二年六月十三號 奉工部局員之命司理人惹波兀刺士謹啟

工部局告白 ○特此通知本坡所有畜狗諸人一體知悉現在已屆更換狗牌之期其新牌係於西本年六月一號起至西一千八百九十三年五月三十一號止茲此新牌定於西本月十三號即華本月十九日起除禮拜外每日由上午十點鐘起至下午四點鐘止禮拜六則由上午十點鐘起至下午一點鐘止均可到本局報關換領凡欲領取狗牌者須至本局樓上報領所有各狗均須帶到局中領取嘴套每狗給與一具例不受價如欲多購則須以價沽買查一千八百九十一年本局所定第六條畜狗章程內言凡諸犬隻係在本局所轄界內者若不照例領取嘴套其犬在於門前為本局人役查知擊殺勿論而本局之役除往眷內地外無論何處均可隨時到查如有未領嘴套之犬亦可任其施行等因先此預聞凡有畜犬之人向其知之庶無自誤此佈 大英一千八百九十二年六月十一號 署工部局司理人波兀刺士謹啟

薛遇財報窮事 ○特授新嘉坡報窮司家 為曉諭各色人等知悉因薛永元財記薛遇財之生理於去年倒閉業經報窮在案所有物業概為本司拍賣不得與彼私相受授倘有此情俾本司查出決要重辦先此示聞各宜凜遵 大英一千八百九十二年五月十一號 示

餉碼出投 ○啟者茲有寥內之萬淡地方賭碼及宰猪之碼欲招商承辦此碼係由西本年七月十五號起至一千八百九十三年十二月三十一日止至於承充之人所入之票當西本月三十號上午十點鐘以前送交寥內丹戎檳榔參政司署內以憑選擇各宜踴躍特此佈聞
大英一千八百九十二年六月二十一號 大清光緒十八年五月二十七日 荷國駐叻總領事官刺准那謹白

賭碼出投 ○啟者茲有寥內所屬丹戎檳榔及巴東兩地之賭碼現在將已屆期此碼以本年西七月一號開辦至西一千八百九十三年十二月三十一號止以半年為期茲特通知如有欲承辦者可於西六月三號即華五月初九日上午十點鐘聚集丹戎檳榔地方俾得投充特此佈告
大英一千八百九十二年五月二十一號 大清光緒十八年四月廿五日 荷國駐叻總領事官刺准那謹白

退股聲明 ○啟者余高秀山自光緒十三年間在吉隆坡與已故甲必丹葉石翁合夥同創新廣順號計生理共開九十大股葉石翁占六股二余高秀山占二股八今余高秀山意欲別圖願將自己名下所得之新廣順生理股份計二股八項與已故甲必丹葉石翁之夫人王進娘及胞弟葉致青領受業於去月二十九日赴于甲必丹花園恭請甲必丹葉傑良 華長趙燧榮暨 列位公親老爺秉正隨即而將新廣順之數目銀兩核算明白當堂交易清楚自後新廣順生理盈虧與余高秀山退股人無涉倘新廣順有與外埠各寶號往來交易及借揭滙對與工糧等項俱歸新廣順承頂人支給與余高秀山無涉如余高秀山自己經手與各寶號往來等數歸余支理亦不干新廣順承頂人之事特此聲明以免後論此佈
大清光緒十八年五月十九日 大英一千八百九十二年六月十三號 高秀山告白

承股聲明 ○啟者吉隆坡新廣順與三友堂合夥創建新同順生理計共開七十大股新廣順占四十大股三友堂占三十大股今新廣順意欲別圖願將自己名下所得之新同順生理四股項與余高秀山承受仍與三友堂合夥經營因去月二十九日赴于甲必丹花園恭請甲必丹葉傑良 華長趙燧榮暨 列位公親老爺秉正而將新同順之數目銀兩核算明白當堂交易清楚自後新同順生理盈虧與新廣順無涉倘新同順有與各寶號往來數目銀兩亦與新廣順無涉如新廣順有與各寶號往來數目銀兩亦與新同順無干特此聲明以免後論此佈
大清光緒十八年五月十九日 大英一千八百九十二年六月十三號 高秀山告白

蓋不投餉 ○啟者本年巴城國家所種羔不餉碼現在將已屆期茲欲招商承充用特佈明倘有欲承此碼而未知其一切詳細情形者祈到本署詢問便得特此佈告
大英一千八百九十二年六月八號 荷國駐叻總領事官刺准那謹白

輪船啟行 ○啟者本公司有一號保家堅固快捷輪船一艘名曰吧詩由叻常川往來 彭亨 關丹 吉蘭丹 大呷 宋卡等處定於每月由叻啟行一次 諸貴商有要配貨及搭客者請移 玉至然申路頭本公司相商便得此佈
大清光緒十八年五月拾四日 大英一千八百九十二年六月八號 乃逸公司謹啟

棧房出賃 ○啟者茲打石街差館邊即前長茂號火確之處有新貨棧六間門牌第一百廿八零六號第一百廿八零七號第一百廿八零八號第一百廿八零九號第一百廿八零十號第一百廿八零十一號出賃每間可貯米石二萬餘包甚為寬敞且門前臨港上落貨物甚為利便 諸君有欲租賃者請至本號面商便得特此佈聞
大清光緒十八年三月二十三日 墊邦路頭豐源號謹白

刺蓋金礦公司告白 ○啟者特此通知本公司有股諸君知悉凡屬股份所有尚未交出之項限於西本月三十號以前務須將其股資寄交新金山美利士演皇后街第一百二十號門牌本公司總寫字樓收領或在叻至土庫花園邊第三號門牌樓上本公司寫字樓交納均由尊便倘逾期不交即將其股份扣除日後不得作為有股之人諸惟自諒特此佈告
大清光緒十八年四月初九日 大英一千八百九十二年五月五號 刺蓋金礦有限公司司理人底力謹白

新貨棧出賃 ○啟者茲有新貨棧一間坐落甘公麻六甲北境淡邊尼路門前係向溪河該棧樓上大有六千八百七十八方英尺下層大有五千六百二十方英尺此棧於西本年四月一號即華三月初五日以後即能租賃與人又新貨棧一間坐落芳林津境之丕沙街該棧下層計有四千二百五十五方英尺樓上計有五千二百七十三方英尺此棧至西五月一號即華四月初五日即能租賃與人又新貨棧一間坐落甘公麻六甲北之嗎勝模路該棧下層計有五千四百二十四方英尺樓上計有五千九百四十四方英尺此棧亦近河傍至西六月一號即華五月初七日以後即能租賃與人 諸君有欲知其租價以及一切詳細情形者可至新嘉坡採買地段公司之寫字樓上協理人處詢問便得先此佈 聞
大英一千八百九十二年三月二十五號 新嘉坡地段公司謹啟

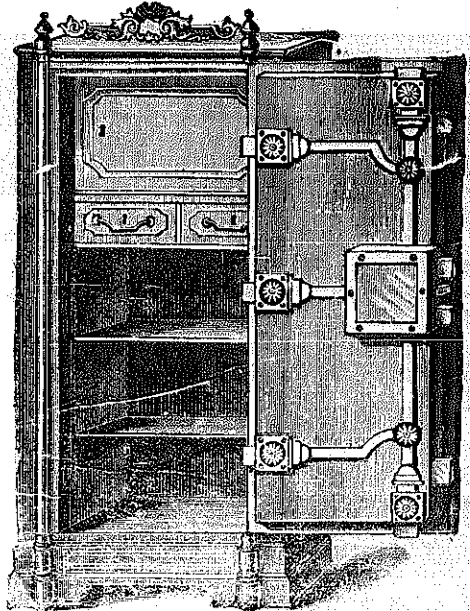
金銀時錶出售 ○啟者本公司常在歐洲選購各種金銀時錶來叻發售其標各款俱備每羅申價在二十元以上倘 諸君有欲採購者請移 玉至文咸街即土庫街葛士兄弟洋行附近第九第十十一十二號門牌本公司內選閱便得特此佈 聞
大英一千八百九十一年十月三號 普知里爾公司謹啟

大英一千八百九十一年十月三號

普知里爾公司謹啟

本號輪船往來各埠定期列如左
 在各埠往實叻日期 在實叻往
 麻六甲每逢禮拜一五日下午四點
 鐘開行 由麻六甲往芙蓉每逢禮
 拜二六日中午十一點鐘開行 由
 芙蓉往吉隆坡每逢禮拜二六日下午
 午六點鐘開行 由各埠回實叻即
 日 由吉隆坡回芙蓉每逢禮拜一
 四日下午四點鐘開行 由芙蓉回
 麻六甲每逢禮拜二五日上午十點
 鐘開行 由麻六甲回實叻每逢禮
 拜二五日下午四點鐘開行 另有
 輪船在叻往麻六甲吉隆坡實蘭年
 每逢禮拜五三點鐘開行特此佈聞
 豐源號謹白

售出櫥鐵



啟者本行所售之鐵櫥在本坡馳名
 已久素蒙 諸君購用無不盛稱其
 妙計此櫥之大小共有五等而價費
 最少亦在九十五元以上而此鐵櫥
 乃歐洲著名工師所製極為奧密本
 坡所有西人齊習人以及作椒密生
 理諸華商多向本行購買以為貯銀
 之用因本行所沽者均用上等物料
 製造而成不惟能壯觀瞻且異常
 堅固無論火燒盜劫均保無虞貨美
 價廉莫此蔚甚倘諸君有欲購此廚
 以收藏重寶可至本行選閱是幸此
 佈 英一千八百九十年正月四號
 不殺呼聲公司謹啟
 加珍目不殺公司謹啟

啟者本公司所製之紅頭仔標萬蘭池酒馳名已久乃在歐
 洲名家所製自一千八百一十九年相傳至今已閱七十年之
 久而其酒收存有數十年方肯出而沽賣故其熱氣概已全消



所以 諸君沽
 飲者均深獎譽
 在歐洲一帶各
 國之人無不喜
 飲此酒因其氣
 味清香遠勝於
 他酒故也是以
 本行特辦此酒
 來叻發售自此
 酒到叻而後凡
 沽飲者無不盛
 稱其美且此酒
 與本地天氣甚
 屬合宜 諸翁
 賜顧祈細心辨
 認紅頭庄及以
 上所列各標頭
 并有來士古乙

售出酒池蘭萬標鐘金正



啟者本公司所督辦正金花鐘標萬蘭池酒久已馳名叻地華藉
 君子均喜用之現已議定與本坡酒公司包辦以便配往外處者仍
 有欲寄購者請至酒公司沽買便得如買成起以便配往外處者仍
 可至本行沽買至此酒

製造之法
 精妙異常
 酒味甚清
 以之蒸餾
 者皆為上
 等之料保
 無偽充之
 弊此酒若
 在本坡沽
 飲甚屬合
 宜且價亦
 甚廉 諸
 翁沽用須
 為留心辨
 認以防魚
 珠之混因
 新嘉坡五坡嘉新
 專辦祖家頂上美酒
 呼聲公司
 此標為認
 請認明此標

拿模只公司等西字為憑庶免為珠目之混是所切禱
 大英一千八百八十九年 拾二月三號

不殺呼聲即前加珍洋行謹啟

如以上所列各標頭無本行不殺呼聲華字者即為假貨幸勿為之
 購買本行有厚望焉
 大英一千八百八十九年十二月三號
 不殺呼聲即前加珍洋行謹啟