

大清光緒十八年

本館新開禮拜外日日出
一 諸君賜顧本報者無論
本埠外埠均可致本館
如外埠賜顧照加郵費
也亦日照常刊送外復不
惜工本從英國採辦釘書
紙各樣以待與 各官商
刊印書單件並有英國各
種活字及各式花邊等項
西人印工藝甚精所有中
印文字均能刊印並有石
印字大小機器均用精工

第三千一百七十四號

申報

(號一廿第牌門口風巴魯在設開館本)

印工絕倫前延有文士書
寫各體文字理由上海刊
各種書籍出售其書目另行
刊佈所有各報其相宜
本館所登來札原擇其有
世道人心者附登亦須無
礙於人而後始錄其有謬
成文以及支離費解者概
不登報嗣後 諸翁來札尚
自諒更須寫真爵里而後
登但來稿登與不登均不
將原稿收回也 本館謹白

壬辰五月廿六日

凡刊印告白第一日每一字一仙第二日以下每字半仙 大英一千八百九十二年六月二十二日禮拜一 光緒十八年五月廿六日

請件聲明 ○啟者本館前用收數之人王潮海現已因事辭出用特聲明倘該辭件在外與人有
交易往來及項俱為經手是問與本館無涉特此佈告
本館謹啟

延請書記 ○啟者本館欲延請書記一名以司數目其人須能理數且略通文翰字畫端楷者
方能合用 諸君有欲就斯席者請至本館面商可也
本館謹啟

逃件聲明 ○啟者本館前用司理數目人莊潤生係潮州府城人近因虧空款項私行遁去茲特
聲明佈告倘該逃件有冒稱本館字號與 各寶號收銀賒貨等項切勿誤交至於本館收單向用助報館
圖章正印為憑其餘如兌貨書票等印概不得用以收銀其在外埠報資本館概托股賣商人代收而 諸
君切勿誤交以至自誤則本館不勝厚幸矣特此佈告
本館謹啟

論中國宜開鑛礦以鑄鎗炮
行軍之具莫利於鎗炮然古人作炮也用木石後乃易而為鋼鐵今則更以鋼為之爾中國之炮其式雖巨
而其用不良惟拾鎗線鎗則輕捷便利步伐止齊雖勁旅在前不足以當其鋒故神機營綏疆陣皆以鎗法
著名實為野戰制勝利器加以近來洋鎗操縱自如製造精良訓練嫺熟遇有軍務可以一戰惟炮則製
造之方測量之法似猶未能獨出冠時也夫以今日而計鎗炮之利固莫如英德法美等國為良其最著者
如克虜伯炮克格森炮諾登飛炮荷及開士炮格林炮過山炮林明頓鎗毛瑟鎗雲士得快鎗荷及開士
鎗推子鎗皆製從西國而為中朝所採用者也顧或謂中國各省多設有製造局而於鎗炮為至要之物乃
竟不克自行製造而必待購於外洋即或製之亦但落他人窺白依樣葫蘆總弗克自出心裁別開生面者
此何故也且計中國鎗炮之購自外洋者一年之間為數甚鉅詎始無論定造而外所拾者多西國之唾餘縱
使款式新奇所售者悉良工之絕技然價值昂貴帑項多糜故西人懲選以與中朝營辦軍伙為利藪况多
經一手即多飽一囊觀於曩年某國使臣因購炮獲種又如馬江一役所購水雷多不能用可知向外洋定
買終不如自行製造之為愈矣况中國自採用西法以來各省創設學堂建設機廠其所以教人製造鎗炮
者亦已有年其間豈無鍊冶工精范金藝熟者乎苟能諭令悉心考究有能精思獨運生面別開創製新欸
鎗炮果克有利軍營者或予以官或優以祿或如西例擬以年期准其專門名家獨自製作不許別人倣效
機專利權則精而益精者何難巧而愈巧乃今則但拘成法竟難獨出恒蹊故邇來武備雖覺修明而鎗炮
仍須買用也竊以為中國五金之礦隨處皆有富比四海昇平正宜及時圖治兵可百年而不用不可一日
而不備與其費帑藏於天府求鎗炮於外洋何如遴選學生俾司工務廣開鑛礦以濟用需法必求新器必
求利人不作偽事必認真數年之間所作鎗炮有不過乎外洋者吾不信也近聞楚督張香帥自蒞任之初
即開採鑛礦以為建築鐵路之用製造鎗炮之需于於三年辦有成效復向粵省特調幹員前往襄辦可知
國礦產雖多而辦理未善以致商人開採往往資本有虧遂令礦務難與人每望而却武故處今日而言開
礦似又宜官開其先或募貧民以工代賑或招工役計利均分礦產既多開採亦眾不特鎗炮可供其用即
凡製造亦得其資矣矧鑛為天地自然之利山川不竭之藏曠觀泰西所稱雄長之國孰非由與礦利修武
備來者哉

諭旨恭錄 ○五月初九日奉 上諭孫毓汶奏假期屆滿病尚未痊懇請續假並簡員署理刑部
尚書一摺孫毓汶著再賞假一個月調理刑部尚書着李鴻藻兼署欽此
電報譯登 ○廿三日英京發來電報云新麗如銀行倒閉後該行各債主現於倫敦會議據所職
得該行所欠諸人之項每磅尚可望還還十五司令之譜云所望若符則該行所倒之資尙未至於太鉅也

論中國宜開鑛礦以鑄鎗炮
行軍之具莫利於鎗炮然古人作炮也用木石後乃易而為鋼鐵今則更以鋼為之爾中國之炮其式雖巨
而其用不良惟拾鎗線鎗則輕捷便利步伐止齊雖勁旅在前不足以當其鋒故神機營綏疆陣皆以鎗法
著名實為野戰制勝利器加以近來洋鎗操縱自如製造精良訓練嫺熟遇有軍務可以一戰惟炮則製
造之方測量之法似猶未能獨出冠時也夫以今日而計鎗炮之利固莫如英德法美等國為良其最著者
如克虜伯炮克格森炮諾登飛炮荷及開士炮格林炮過山炮林明頓鎗毛瑟鎗雲士得快鎗荷及開士
鎗推子鎗皆製從西國而為中朝所採用者也顧或謂中國各省多設有製造局而於鎗炮為至要之物乃
竟不克自行製造而必待購於外洋即或製之亦但落他人窺白依樣葫蘆總弗克自出心裁別開生面者
此何故也且計中國鎗炮之購自外洋者一年之間為數甚鉅詎始無論定造而外所拾者多西國之唾餘縱
使款式新奇所售者悉良工之絕技然價值昂貴帑項多糜故西人懲選以與中朝營辦軍伙為利藪况多
經一手即多飽一囊觀於曩年某國使臣因購炮獲種又如馬江一役所購水雷多不能用可知向外洋定
買終不如自行製造之為愈矣况中國自採用西法以來各省創設學堂建設機廠其所以教人製造鎗炮
者亦已有年其間豈無鍊冶工精范金藝熟者乎苟能諭令悉心考究有能精思獨運生面別開創製新欸
鎗炮果克有利軍營者或予以官或優以祿或如西例擬以年期准其專門名家獨自製作不許別人倣效
機專利權則精而益精者何難巧而愈巧乃今則但拘成法竟難獨出恒蹊故邇來武備雖覺修明而鎗炮
仍須買用也竊以為中國五金之礦隨處皆有富比四海昇平正宜及時圖治兵可百年而不用不可一日
而不備與其費帑藏於天府求鎗炮於外洋何如遴選學生俾司工務廣開鑛礦以濟用需法必求新器必
求利人不作偽事必認真數年之間所作鎗炮有不過乎外洋者吾不信也近聞楚督張香帥自蒞任之初
即開採鑛礦以為建築鐵路之用製造鎗炮之需于於三年辦有成效復向粵省特調幹員前往襄辦可知
國礦產雖多而辦理未善以致商人開採往往資本有虧遂令礦務難與人每望而却武故處今日而言開
礦似又宜官開其先或募貧民以工代賑或招工役計利均分礦產既多開採亦眾不特鎗炮可供其用即
凡製造亦得其資矣矧鑛為天地自然之利山川不竭之藏曠觀泰西所稱雄長之國孰非由與礦利修武
備來者哉

論中國宜開鑛礦以鑄鎗炮
行軍之具莫利於鎗炮然古人作炮也用木石後乃易而為鋼鐵今則更以鋼為之爾中國之炮其式雖巨
而其用不良惟拾鎗線鎗則輕捷便利步伐止齊雖勁旅在前不足以當其鋒故神機營綏疆陣皆以鎗法
著名實為野戰制勝利器加以近來洋鎗操縱自如製造精良訓練嫺熟遇有軍務可以一戰惟炮則製
造之方測量之法似猶未能獨出冠時也夫以今日而計鎗炮之利固莫如英德法美等國為良其最著者
如克虜伯炮克格森炮諾登飛炮荷及開士炮格林炮過山炮林明頓鎗毛瑟鎗雲士得快鎗荷及開士
鎗推子鎗皆製從西國而為中朝所採用者也顧或謂中國各省多設有製造局而於鎗炮為至要之物乃
竟不克自行製造而必待購於外洋即或製之亦但落他人窺白依樣葫蘆總弗克自出心裁別開生面者
此何故也且計中國鎗炮之購自外洋者一年之間為數甚鉅詎始無論定造而外所拾者多西國之唾餘縱
使款式新奇所售者悉良工之絕技然價值昂貴帑項多糜故西人懲選以與中朝營辦軍伙為利藪况多
經一手即多飽一囊觀於曩年某國使臣因購炮獲種又如馬江一役所購水雷多不能用可知向外洋定
買終不如自行製造之為愈矣况中國自採用西法以來各省創設學堂建設機廠其所以教人製造鎗炮
者亦已有年其間豈無鍊冶工精范金藝熟者乎苟能諭令悉心考究有能精思獨運生面別開創製新欸
鎗炮果克有利軍營者或予以官或優以祿或如西例擬以年期准其專門名家獨自製作不許別人倣效
機專利權則精而益精者何難巧而愈巧乃今則但拘成法竟難獨出恒蹊故邇來武備雖覺修明而鎗炮
仍須買用也竊以為中國五金之礦隨處皆有富比四海昇平正宜及時圖治兵可百年而不用不可一日
而不備與其費帑藏於天府求鎗炮於外洋何如遴選學生俾司工務廣開鑛礦以濟用需法必求新器必
求利人不作偽事必認真數年之間所作鎗炮有不過乎外洋者吾不信也近聞楚督張香帥自蒞任之初
即開採鑛礦以為建築鐵路之用製造鎗炮之需于於三年辦有成效復向粵省特調幹員前往襄辦可知
國礦產雖多而辦理未善以致商人開採往往資本有虧遂令礦務難與人每望而却武故處今日而言開
礦似又宜官開其先或募貧民以工代賑或招工役計利均分礦產既多開採亦眾不特鎗炮可供其用即
凡製造亦得其資矣矧鑛為天地自然之利山川不竭之藏曠觀泰西所稱雄長之國孰非由與礦利修武
備來者哉

論中國宜開鑛礦以鑄鎗炮
行軍之具莫利於鎗炮然古人作炮也用木石後乃易而為鋼鐵今則更以鋼為之爾中國之炮其式雖巨
而其用不良惟拾鎗線鎗則輕捷便利步伐止齊雖勁旅在前不足以當其鋒故神機營綏疆陣皆以鎗法
著名實為野戰制勝利器加以近來洋鎗操縱自如製造精良訓練嫺熟遇有軍務可以一戰惟炮則製
造之方測量之法似猶未能獨出冠時也夫以今日而計鎗炮之利固莫如英德法美等國為良其最著者
如克虜伯炮克格森炮諾登飛炮荷及開士炮格林炮過山炮林明頓鎗毛瑟鎗雲士得快鎗荷及開士
鎗推子鎗皆製從西國而為中朝所採用者也顧或謂中國各省多設有製造局而於鎗炮為至要之物乃
竟不克自行製造而必待購於外洋即或製之亦但落他人窺白依樣葫蘆總弗克自出心裁別開生面者
此何故也且計中國鎗炮之購自外洋者一年之間為數甚鉅詎始無論定造而外所拾者多西國之唾餘縱
使款式新奇所售者悉良工之絕技然價值昂貴帑項多糜故西人懲選以與中朝營辦軍伙為利藪况多
經一手即多飽一囊觀於曩年某國使臣因購炮獲種又如馬江一役所購水雷多不能用可知向外洋定
買終不如自行製造之為愈矣况中國自採用西法以來各省創設學堂建設機廠其所以教人製造鎗炮
者亦已有年其間豈無鍊冶工精范金藝熟者乎苟能諭令悉心考究有能精思獨運生面別開創製新欸
鎗炮果克有利軍營者或予以官或優以祿或如西例擬以年期准其專門名家獨自製作不許別人倣效
機專利權則精而益精者何難巧而愈巧乃今則但拘成法竟難獨出恒蹊故邇來武備雖覺修明而鎗炮
仍須買用也竊以為中國五金之礦隨處皆有富比四海昇平正宜及時圖治兵可百年而不用不可一日
而不備與其費帑藏於天府求鎗炮於外洋何如遴選學生俾司工務廣開鑛礦以濟用需法必求新器必
求利人不作偽事必認真數年之間所作鎗炮有不過乎外洋者吾不信也近聞楚督張香帥自蒞任之初
即開採鑛礦以為建築鐵路之用製造鎗炮之需于於三年辦有成效復向粵省特調幹員前往襄辦可知
國礦產雖多而辦理未善以致商人開採往往資本有虧遂令礦務難與人每望而却武故處今日而言開
礦似又宜官開其先或募貧民以工代賑或招工役計利均分礦產既多開採亦眾不特鎗炮可供其用即
凡製造亦得其資矣矧鑛為天地自然之利山川不竭之藏曠觀泰西所稱雄長之國孰非由與礦利修武
備來者哉

論中國宜開鑛礦以鑄鎗炮
行軍之具莫利於鎗炮然古人作炮也用木石後乃易而為鋼鐵今則更以鋼為之爾中國之炮其式雖巨
而其用不良惟拾鎗線鎗則輕捷便利步伐止齊雖勁旅在前不足以當其鋒故神機營綏疆陣皆以鎗法
著名實為野戰制勝利器加以近來洋鎗操縱自如製造精良訓練嫺熟遇有軍務可以一戰惟炮則製
造之方測量之法似猶未能獨出冠時也夫以今日而計鎗炮之利固莫如英德法美等國為良其最著者
如克虜伯炮克格森炮諾登飛炮荷及開士炮格林炮過山炮林明頓鎗毛瑟鎗雲士得快鎗荷及開士
鎗推子鎗皆製從西國而為中朝所採用者也顧或謂中國各省多設有製造局而於鎗炮為至要之物乃
竟不克自行製造而必待購於外洋即或製之亦但落他人窺白依樣葫蘆總弗克自出心裁別開生面者
此何故也且計中國鎗炮之購自外洋者一年之間為數甚鉅詎始無論定造而外所拾者多西國之唾餘縱
使款式新奇所售者悉良工之絕技然價值昂貴帑項多糜故西人懲選以與中朝營辦軍伙為利藪况多
經一手即多飽一囊觀於曩年某國使臣因購炮獲種又如馬江一役所購水雷多不能用可知向外洋定
買終不如自行製造之為愈矣况中國自採用西法以來各省創設學堂建設機廠其所以教人製造鎗炮
者亦已有年其間豈無鍊冶工精范金藝熟者乎苟能諭令悉心考究有能精思獨運生面別開創製新欸
鎗炮果克有利軍營者或予以官或優以祿或如西例擬以年期准其專門名家獨自製作不許別人倣效
機專利權則精而益精者何難巧而愈巧乃今則但拘成法竟難獨出恒蹊故邇來武備雖覺修明而鎗炮
仍須買用也竊以為中國五金之礦隨處皆有富比四海昇平正宜及時圖治兵可百年而不用不可一日
而不備與其費帑藏於天府求鎗炮於外洋何如遴選學生俾司工務廣開鑛礦以濟用需法必求新器必
求利人不作偽事必認真數年之間所作鎗炮有不過乎外洋者吾不信也近聞楚督張香帥自蒞任之初
即開採鑛礦以為建築鐵路之用製造鎗炮之需于於三年辦有成效復向粵省特調幹員前往襄辦可知
國礦產雖多而辦理未善以致商人開採往往資本有虧遂令礦務難與人每望而却武故處今日而言開
礦似又宜官開其先或募貧民以工代賑或招工役計利均分礦產既多開採亦眾不特鎗炮可供其用即
凡製造亦得其資矣矧鑛為天地自然之利山川不竭之藏曠觀泰西所稱雄長之國孰非由與礦利修武
備來者哉

論中國宜開鑛礦以鑄鎗炮
行軍之具莫利於鎗炮然古人作炮也用木石後乃易而為鋼鐵今則更以鋼為之爾中國之炮其式雖巨
而其用不良惟拾鎗線鎗則輕捷便利步伐止齊雖勁旅在前不足以當其鋒故神機營綏疆陣皆以鎗法
著名實為野戰制勝利器加以近來洋鎗操縱自如製造精良訓練嫺熟遇有軍務可以一戰惟炮則製
造之方測量之法似猶未能獨出冠時也夫以今日而計鎗炮之利固莫如英德法美等國為良其最著者
如克虜伯炮克格森炮諾登飛炮荷及開士炮格林炮過山炮林明頓鎗毛瑟鎗雲士得快鎗荷及開士
鎗推子鎗皆製從西國而為中朝所採用者也顧或謂中國各省多設有製造局而於鎗炮為至要之物乃
竟不克自行製造而必待購於外洋即或製之亦但落他人窺白依樣葫蘆總弗克自出心裁別開生面者
此何故也且計中國鎗炮之購自外洋者一年之間為數甚鉅詎始無論定造而外所拾者多西國之唾餘縱
使款式新奇所售者悉良工之絕技然價值昂貴帑項多糜故西人懲選以與中朝營辦軍伙為利藪况多
經一手即多飽一囊觀於曩年某國使臣因購炮獲種又如馬江一役所購水雷多不能用可知向外洋定
買終不如自行製造之為愈矣况中國自採用西法以來各省創設學堂建設機廠其所以教人製造鎗炮
者亦已有年其間豈無鍊冶工精范金藝熟者乎苟能諭令悉心考究有能精思獨運生面別開創製新欸
鎗炮果克有利軍營者或予以官或優以祿或如西例擬以年期准其專門名家獨自製作不許別人倣效
機專利權則精而益精者何難巧而愈巧乃今則但拘成法竟難獨出恒蹊故邇來武備雖覺修明而鎗炮
仍須買用也竊以為中國五金之礦隨處皆有富比四海昇平正宜及時圖治兵可百年而不用不可一日
而不備與其費帑藏於天府求鎗炮於外洋何如遴選學生俾司工務廣開鑛礦以濟用需法必求新器必
求利人不作偽事必認真數年之間所作鎗炮有不過乎外洋者吾不信也近聞楚督張香帥自蒞任之初
即開採鑛礦以為建築鐵路之用製造鎗炮之需于於三年辦有成效復向粵省特調幹員前往襄辦可知
國礦產雖多而辦理未善以致商人開採往往資本有虧遂令礦務難與人每望而却武故處今日而言開
礦似又宜官開其先或募貧民以工代賑或招工役計利均分礦產既多開採亦眾不特鎗炮可供其用即
凡製造亦得其資矣矧鑛為天地自然之利山川不竭之藏曠觀泰西所稱雄長之國孰非由與礦利修武
備來者哉

論中國宜開鑛礦以鑄鎗炮
行軍之具莫利於鎗炮然古人作炮也用木石後乃易而為鋼鐵今則更以鋼為之爾中國之炮其式雖巨
而其用不良惟拾鎗線鎗則輕捷便利步伐止齊雖勁旅在前不足以當其鋒故神機營綏疆陣皆以鎗法
著名實為野戰制勝利器加以近來洋鎗操縱自如製造精良訓練嫺熟遇有軍務可以一戰惟炮則製
造之方測量之法似猶未能獨出冠時也夫以今日而計鎗炮之利固莫如英德法美等國為良其最著者
如克虜伯炮克格森炮諾登飛炮荷及開士炮格林炮過山炮林明頓鎗毛瑟鎗雲士得快鎗荷及開士
鎗推子鎗皆製從西國而為中朝所採用者也顧或謂中國各省多設有製造局而於鎗炮為至要之物乃
竟不克自行製造而必待購於外洋即或製之亦但落他人窺白依樣葫蘆總弗克自出心裁別開生面者
此何故也且計中國鎗炮之購自外洋者一年之間為數甚鉅詎始無論定造而外所拾者多西國之唾餘縱
使款式新奇所售者悉良工之絕技然價值昂貴帑項多糜故西人懲選以與中朝營辦軍伙為利藪况多
經一手即多飽一囊觀於曩年某國使臣因購炮獲種又如馬江一役所購水雷多不能用可知向外洋定
買終不如自行製造之為愈矣况中國自採用西法以來各省創設學堂建設機廠其所以教人製造鎗炮
者亦已有年其間豈無鍊冶工精范金藝熟者乎苟能諭令悉心考究有能精思獨運生面別開創製新欸
鎗炮果克有利軍營者或予以官或優以祿或如西例擬以年期准其專門名家獨自製作不許別人倣效
機專利權則精而益精者何難巧而愈巧乃今則但拘成法竟難獨出恒蹊故邇來武備雖覺修明而鎗炮
仍須買用也竊以為中國五金之礦隨處皆有富比四海昇平正宜及時圖治兵可百年而不用不可一日
而不備與其費帑藏於天府求鎗炮於外洋何如遴選學生俾司工務廣開鑛礦以濟用需法必求新器必
求利人不作偽事必認真數年之間所作鎗炮有不過乎外洋者吾不信也近聞楚督張香帥自蒞任之初
即開採鑛礦以為建築鐵路之用製造鎗炮之需于於三年辦有成效復向粵省特調幹員前往襄辦可知
國礦產雖多而辦理未善以致商人開採往往資本有虧遂令礦務難與人每望而却武故處今日而言開
礦似又宜官開其先或募貧民以工代賑或招工役計利均分礦產既多開採亦眾不特鎗炮可供其用即
凡製造亦得其資矣矧鑛為天地自然之利山川不竭之藏曠觀泰西所稱雄長之國孰非由與礦利修武
備來者哉

法京電報 ○廿二日英京發來電報云前電所言現在有人欲使德皇與前組車公復效和好云云現在此事業已不成皇與車公君臣之嚮尚未盡其猜嫌似此冰炭難投殊覺有無費調停之處也

法京電報 ○廿二日英京發來電報云現在法京霍亂之症盛行因而斃命者不乏其人云云頃何近來各處時症之類一至是耶

法郵船抵叻定期 ○接接前途電報云法國郵船名捏加於本月二十二日由高浪發展輪來叻定於廿七日禮拜二即抵叻上落客貨畢即啟行往西貢 香港 上海等處茲特登報以聞

警道司回叻 ○本城警道司麥加林君前者因公往嶼現君已由仰光正旗輪船萬那刺回叻於廿三早業已安抵嶼中矣

檳城會案 ○檳城遞來信息云前日嶼地復獲獲到朝天社會黨伍大成一名現已置於嶼獄之中不日即當解到叻中以候制軍核奪矣

輔政行旌 ○麥輔政前日言往實蘭我公幹各節業登前報茲接前途來信謂麥公車駕已由實往芙蓉之實南蠻地方查公此行因有要公與芙蓉參政面商故為之轉帳前往也

自盡案詳泉 ○廿三日巡理府堂訊自盡不成案一則緣有華民某甲前因竊案被獲經官判定監禁三閱月之期嗣該犯在於獄內欲圖自縊遇救得免故將其遞解案中是日訊定後照例將案詳解泉堂處斷

嶼油驟廉 ○昨接檳城來信云現在嶼地土油之價大廉以現在行情而計大鑽之油每箱價銀僅值一元五角而前數日此等土油之價尚多至二元二角乃數日之間竟降有七角之多至於礦其所出之土油則每箱價僅得一元四角之價查其所以然之由一則緣土油之到嶼者日多一則以諸土油商人等紛紛將有利銀行之銀紙往該行換銀而同日嶼甲兩地之分行亦如一轍所有各節均已備錄前報之中故聞檳城之人不特華人土人等紛紛往換銀即西人輩亦多如此惟是日檳城所換之項不過僅得十四萬元之多而甲地於是早諸人往該行換銀之時適遇叻行寄銀前往故雖紛紛到換而該行亦覺把注不窮云

暗差能幹 ○近來叻地盜賊甚多不但外賊有之即家賊亦有甚繁幾令人有無從稽查之處甚即森嚴之地亦公然有行竊之端者荷國駐叻總領事官刺惟那君於廿二早在其家中命匠為之雅鑿因順將金表一具並其金鍊置於桌中詎頃聞已歸鳥有因疑係司燈之役某甲所為遂逮甲於案中嗣經暗差查得此銀係一穆拉油人某乙所典旋復查得其鍊又一穆拉油人某丙所典因即將丙執獲旋即起回其鍊復於廿三日在距叻八英里之山園中將銀鏢獲因查其匪之失係由典之傭役海南人某丁所竊轉而與甲復與丙等往典者事隔數手乃不日而偵查獲是亦可見叻地暗查辦事之能矣

以人嫁物 ○八荒之風氣不一而其習俗亦因此而各殊即如嫁女之事必須長次順聘長女既已適人始能嫁及次女是則天下各國莫不皆然然或有長女婚烟遲滯抑係不願適人而次女亦既長成不得不為之遣嫁是亦從權之道乃觀印度荒僻之俗則有可令人笑煞者查印度南方一帶習俗一種已成牢不可破之風即如姊妹而論姊未出閣而妹先于歸者其姊於妹將嫁之先必須為遣嫁然既無夫婿則誰為百輛之迎於是擇一物而嫁之如一樹一石一禽一獸一土木偶人之類任取一物與其姊行婚禮姊婚既畢而後遣妹出門該處習俗向均如斯是亦罕聞之事也以上係據西報所述愚按粵中鄉俗亦有嫁雞之事者如有男子出門貿易而家有叻妻治時賦梅而夫猶未返而女又不便在母家終老於是遂行嫁雞之禮即擇雄雞一尾以代其夫將女迎娶過門是即與已嫁者無異是亦從權之道雖非先王之禮然較諸驅妻犬婦之俗則亦覺少勝矣

手車新款 ○近接上海來信云該處有商人等現設一手車公司車式新麗異常而乘坐者又多便利其車名曰蜘蛛車蓋其輪實之幼有如蛛網故命此名其車式精美異常且以樹膠包裹其輪使在路中駛行不聞聲響而夫車等亦均穿有號衣異常整頓且堪信託如有在車內遺落物件者可往手車公司報明即能領回至於乘車之值亦有定章照章給與不許爭論而該公司復有車票印便以備諸人取用而每票計銀五仙而取其車票者其處至某處例給車值若干即以票給之此則更為便捷現該公司已定於西六月一號開辦聞不日即有百輛至於叻中云

責督違和 ○西貢遞來信息云責督蘭爾臣前赴越南都城遊行有六禮拜之久迨至烏倦知還欲取道聖占士以回西貢不料舟車跋涉過於辛勞致生疾病雖經醫生調理未能著手成春不得已已在聖占士暫駐旌旆俟病體告痊然後言旋西貢云

東瀛錄要 ○昨接東瀛來信云日本政府近發保安條例悉綽安該政事之壯士百三十四名放逐皇城三里之外不許再入都城云云來函所言如此其餘一切未得其詳至所謂安該政事之壯士想即議院中人也

俄國集兵再述 ○俄國添置重兵駐於德奧邊境而德奧兩國戒心甚切所有各節前報業已列登茲接歐洲來信內言此事較詳事關時局爰不厭其重複故再書之據謂士丹達日報接到詩巴士都波地方訪事人來信云俄國備辦武備未有如今者之趕速者現俄國已

三 品 出 售

啟者本行督辦歐洲馳名三品洋酒來叻發售其酒係白頭式發售有年沽飲諸君莫不稱其香爽奈近有無恥之徒冒本行三品酒款式以圖魚目混珠殊殊殊殊可恨嗣後諸君沽買本行白頭三品酒者請細認本行招牌之內



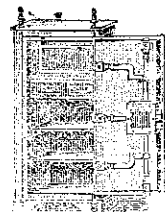
有小紙包頭計字號及標記也公司於於無往若此字樣即係假冒請為細認特此佈聞
大清光緒十一年十一月初四日
大英一千八百八十五年十二月十九號
明嗎也公司謹啟

馳 名 鐵 櫥 發 售

嘗思營生之道所最要者則惟儲蓄其次則惟銀兩然必須有以善藏始無意外此本行鐵櫥所以為諸翁之所共賞也啟者本行所賣之鐵櫥久已馳名於東方一帶而於叻坡則聲名尤著至本行沽賣此等鐵櫥已有三十年之久其製甚為堅固保能避火且其匙鑰甚妙斷非盜賊等所能開計其櫥全身均用鐵製無雜成並以木料且諸櫥自前至今均為一式堅固並無



有優劣之分至於各大小不一而價值則約一百元至四百元凡用之者可保其不礙焚燒即火災亦無所損本行之鐵櫥實為叻坡諸華商



所喜購而本行每年所沽亦殊不鮮茲特為之錄佈倘諸君有惠顧者祈即玉臨選購為盼
大英一千八百八十九年十一月廿八號
大清光緒十五年十一月初六日

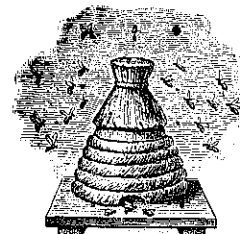
明嗎也洋行謹啟

烏 密 酒 發 賣



啟者本行向由英國督辦各種美酒來叻發售久已遐邇馳名茲復由英新辦到頭爾士斗雲字號之狗頭標烏密酒到叻應沽此酒香爽異常不惟飲之可口且能保養精神調和血氣常飲令人不生疾病誠酒國中上品也諸君光顧應細看以上所列之狗頭標庶不致誤且價甚相宜倘諸君有欲酌飲者請至本行取用可也此佈
大英一千八百八十八年八月十五號 明嗎也洋行啟

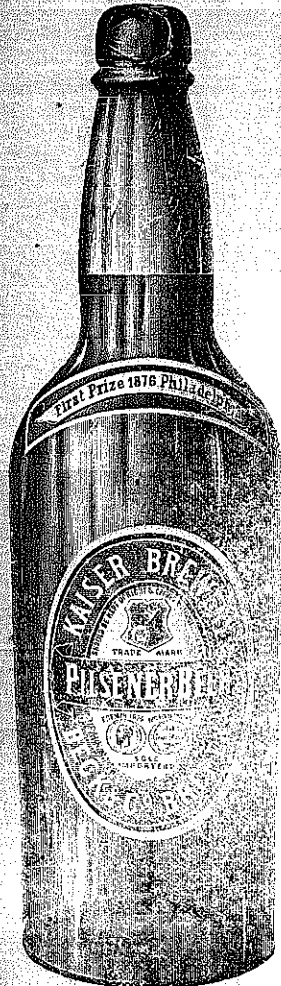
法 國 頂 上 蜂 窠 標 萬 壽 池 酒 出 售



敬啟者茲本公司親由法國督辦頂上好萬壽池酒來叻發售其酒清香濃郁醇厚異常飲之誠可令人長血氣壯筋骨悅顏色妙美無窮今市上所有萬壽池酒無有能出其右者誠佐饌中妙品也至此酒惟本公司一家沽出餘無別家出售諸君光顧請細認蜂窠標頭為記並細辨香味方不致誤價甚相宜倘有躉份之鑄者祈早至本行沽買是幸
大英一千八百八十八年六月二十號
大清光緒十四年五月十一日

明嗎也公司謹啟

蜜 酒 發 售



啟者本行由歐洲辦到上等密酒來叻發售其酒甚佳茲將標頭印出諸君光顧祈為細認免致有誤倘有無恥之徒假冒本行鎖匙標者本行定必嚴為控究再此酒不能販往

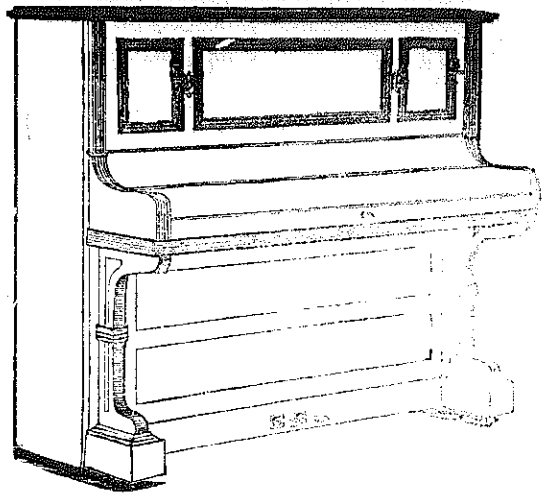
加勝吧 三寶龍 泗里末 望加錫 檳榔嶼 日裡等處其他各埠均能運往並此佈聞
大英一千八百八十六年十一月十八號 明嗎也洋行謹啟

北慈娘轉政司 為招承物料事照得本國家現在欲需各物料須人承辦茲將各物開列如左 電製白鐵 圓鋼條扁各款 圓扁各款鐵條 火水 油漆料 松油 玻璃片 粗布由一號者起至六號者止 小呂宋索纜徑闊一英寸起至六英寸止以上各物承供者以一年為期由西本年六月三十號即華六月初七日起算如有欲為承辦者須將其價銀列明入於票內寄至仙那港本署內以憑察閱而外準所寄之票務於四月三十號即華四月初四日以前寄到方及選閱至於乘取之權任由國家裁奪不得執價低者得之說相爭示 各宜踴躍切切此諭 大英一千八百九十二年三月一號

麥加里打實里加白告

啟者本行常有船中所用各物及機器所需各物出售各貨均由歐洲辦至最為上品所有尺磅均皆足數並無短欠並有船中所用帆里帳篷等物均用上等帆布以機器縫就且價甚相宜并有越申士公司 <O 標頂上威士枝酒出售每箱計十二樽價銀六元又威仁乃三品酒大樽者每箱十二樽價銀十五元中樽者每箱二十四樽價銀十六元小樽者每箱四十八樽半價銀十七元又酒鑽標之白蜜酒大樽者每箱四羅申價銀九元小樽者每箱八羅申價銀八元又頂上舊西里酒大樽者每箱十二樽價銀十元此酒均屬上等香味勝常 諸君合意祈早 玉臨選購為盼 大英一千八百九十一年十二月廿六號 麥加里打實里加白

西國頂上樂器發售



啟者本公司現在歐洲辦到頂上新式洋琴能以手按之以成音所有各曲調均由人意或用足踏之亦能自成音節此等之琴實為最上新式無論精通音樂與否均能玩弄其趣異常倘 諸君等有欲購樂器抑有已無樂器欲為修理者請至土庫花園邊第二號門牌本公司面商價甚相宜再本公司現已聘請里君為司理人前此佈告 大英一千八百九十一年十二月三十一號 棉士古埃公司謹啟

啟者本行由歐洲辦到各款時表來時發售其表金銀鋼質等類無不有之計此金表之價每枚由廿五元至一百五十元銀表之價則每枚由八元定至十元鋼表之價每枚由三元至十元並有石面時鐘每具以銀六元另有時鐘每具價銀由二元至二元五角又日缺之時鐘每具價銀由四元至十元更有各款金器甚多不能備錄諸君合意祈早 玉臨選購是荷此佈 大英一千八百九十年十一月十號 大清光緒十六年九月廿八日 橫甲公司謹啟

1882 GRAND VIN SUPERIEUR 1882
PREMIER CRU

Cecile Hardier
Cuvée de Réserve

BEHR & CO SINGAPORE

Sole Importers for Straits Settlements and Netherland's India

啟者本行由歐洲辦到各款三品酒甚多來叻亦甚美且價亦相宜茲將此酒標式列左倘有購而飲之細辨香味方知此言之不謬也 此佈 賣出酒池



啟者以上標頭所列之星標萬壽池酒香味甘濃最稱藥善飲之不惟不醉且可娛心養顏其益莫能殫述茲本公司特由歐洲辦到來叻諸君沽飲請認明商標為記庶免有誤特此佈聞 啟者本館欲延請書寫石版字人一名其人須精於楷行兩法方能合用倘能兼工篆隸以及宋體各書者尤佳倘諸君有欲就斯席者請至本館面商為望 本館謹啟 大英一千八百九十年九月二十號 橫甲公司謹啟

擊球傷目 ○廿四日四點鐘時府署傍之草坡中有叻產之華人一隊與西人多名在利基禮中樓前以較擊球之技時該球已破諸人擊之上昇迫至由上而下適有華人許某仰而目之意欲以頭擊之頃昇時有西人某乙亦為注目其下亦以其頭用力擊之詎許之頭適當其衝竟被乙頭擊撞而用力過猛遂傷目甚重鮮血淋漓而仆地後經人掖之而歸以延醫治然斯時許雖被傷而諸人之角技依然如斯查是役擊球關係華人預請西人居期至場角技按分中西二隊每隊計十有一人而擊球之法該球係如斗大擊之使昇不藉手足之能亦惟以頭及身而已嗣至擊罷而計關係為華人少焉云

嶺南近錄 ○潘椒堂大史寶璜番禺縣人也早歲嶺科木天翔步日前已卯科典試粵西即請假回籍迨後大憲聘請在粵秀書院掌教數年桃李公門多所成就近因染病延醫調理業經十餘天而藥石無靈不見效驗竟於四月廿七日寅時在書院仙遊行年四十歲歸道山哲人其妻良足惜也

災蝗詳述 ○太平府當塗縣地方蝗蟲大起蕪湖道楊觀察一聞消息逃派委員携帶斧刃往掩撲老湘營譚軍門亦帶勇三百名星馳而去此已列諸前報聞自太平府東鄉十里起以至東北一帶與溧水江甯接壤之區縱橫數十里山岡平野一望彌漫道委各員抵郡後分投各鄉察勘以東北二鄉為最盛由是分班從事計鄭藩浦少尹辦東鄉小丹陽鄭子煊二尹辦薛鎮胡新鑑哨弁辦北鄉采石幾中間數十餘里則為老湘營譚軍門辦理各自招集民夫每人日給工資五文令其隨眾捕蝗其法以白洋布一方或麻布鋪於低窪之區用竹竿從高處揮趕使蝗躍於布上然後聚而殲埋入土內亦有驅聚一處用火圍燒者每日兵民夫役約有一二千人委員於黎明時飽餐而出令村長鳴鑼集眾往來督率不憚其勞饑乾餒渴飲溪水宿處亦無一定且必俟昏夜而後歸人力所窮殘以加突惟是災區甚廣寸移尺進不知何時始能盡殲殲類據老農云蝗蟲出土其殼三次先後十八日即能破翅高飛現已退壳二次矣始出土時紅色退壳則變青色再退變為黃色三退則飛揚颯戾不可復制矣刻下田間小麥青菜已被嚼盡大麥雖可登場猶未十分飽熟鄉民恐被蠶食趕緊刈割腰鑷映月宵晝不停至前報紀彭受臣觀察率委抵郡總理蝗務茲悉觀察實係由院北辦賑宗竣命駕回省道經此郡遙見江濱蝗蟲蟻蟻遍地其時地方官猶未稟報大憲觀察特遣急星夜至蕪先發電稟至院一面檣舟與官紳商議辦理之法旋蒙沈帥飛檄皖南保甲兼總務總局吳士青太守星馳赴郡辦理此事觀察旋命榜人解纜四月廿四日行抵蕪湖廿五日溯江回皖近聞蕪湖縣東北鄉亦有蝗蟲惟孳生不廣或向易撲滅王太令接鄉民稟報即札委廉捕有少尉巡檢稽少尹帶差前往督同鄉民迅速捕捉又聞蕪湖北岸一帶圍田綿延百有餘里日內亦遍地出蝗與太平府大致彷彿似此一波未平一波又起恨望江天其能免杞人之憂乎

貴人奇遇 ○江南提憲譚軍門於上月下旬乘舟由黃浦江駛回松郡各營員及兵丁迎接如儀西門外有金陵籍篋姓某孀婦者有子兩人其大者以筆店為業其夫日以挑賣湯圓度日家極清貧前月下旬不知緣何為譚軍門之夫人遣人訪聞喚之進署詢問情由少時景象歷歷如繪知與夫人為叔伯姊妹紅羊歷劫時離散遠行嗣緣篋姓為妻流至松郡遙遙數十年一貴一賤一旦天假之緣忽而作合重叙手足之情抑何相遇之巧也現聞篋姓婦在提署中徘徊數日即行回家而其子已華衣麗履安步進署謁見譚軍門矣藉藉人言皆謂如此未知確否姑誌之以供談助可也

考拔武員 ○八旗滿漢武職人員考軍政者計共五千一百五十人先是由兵部奏請 欽派王大臣慶那王等於四月初四初五初六初七初九等日在德勝門外正白旗教場內考試馬取列雙好字樣者二百四十四人取列單好字樣者三百七十四人此外有年力衰邁照例免射者廿四人尙餘二人同在列字圍內一為護軍參領年約三十餘初六日考試馬箭墜馬掛墜晒傷而死一為二等侍衛年二十餘初六日馳竄出道墜馬倒斃命既而兵部擬將取雙好字在前之一百四十人分為六班於二十日起至廿七日逐日帶領引 見候 旨定奪取列雙好字在後之一百四十人暨年力衰邁之廿四人端午節後再為帶領引 見候 旨施行

京報選錄 ○福州將軍兼署閩浙總督臣希元頭品頂戴福建臺灣巡撫臣邵友濂跪 奏為改設副將暫緩移駐仍令督率原營照舊巡防一面籌辦改設事宜恭摺仰祈 聖鑒事竊查兵部議覆臺灣改設副將等缺一案原奏內稱將舊制駐紮安平之臺灣水師協副將移紮臺東改為臺東協陸路將中右兩營移駐中右總把總各缺隨同移撥種植駐紮鹿港之臺灣水師協左營遊擊改為安平水師營遊擊即行移紮安平處所中路應係撫豐兩營奏明移駐再行核議等因欽此查該副將駐紮鹿港原駐之營一時未便撤赴安平如奉旨由司刊送木質關防啟用任事原擬即行移駐安平中右兩營移設臺東一面察度安平及中路情形將鹿港原駐之營一時未便撤赴安平如將安平原駐之水師中右兩營移駐行移改設該處海口不免空虛查臺東向駐勇營分防尚為得力綠營汛地並應及時議定而官署兵房工費太鉅營造勢有未遑臣督同臺灣鎮守道切實籌商擬請將改設臺東之水師協中右兩營暫緩移紮俟內地糧餉兩營調佈中路鹿港左營可以抽赴安平海口屆時再行一律改移以此暫為變通安平既有兵巡防臺東亦可從容締造目前之計兩得其宜至仍舊係屬陸路副將於水師固有未符但查該副將到任後暫駐安平數月以來隨同臺灣鎮守道總兵萬國本講求水師事宜深為熟悉且臺東籌設汛地亦須就造先事經營

臣等查該副將到任後暫駐安平數月以來隨同臺灣鎮守道總兵萬國本講求水師事宜深為熟悉且臺東籌設汛地亦須就造先事經營

擬懇 天恩俯准借給以臺東協副將管安平水師協督率中右兩營照舊巡防一面會同台東直隸州知州將臺東陸路應辦事宜隨時布置於水師總營均有裨益據臺灣布政使唐景崧總理臺灣道兼按察使銜唐寶會同臺灣鎮總兵萬國本呈請奏前來臣等查核無異除咨部查照外謹合詞恭摺具奏是否有當伏乞 皇上聖鑒訓示施行再此係臣友濂主稿合併陳明謹 奏奉 硃批兵部議奏欽此

刺查金礦公司告白 ○啟者本公司各股份人應將其股內之資續行交到本公司各節前已通知一切茲接新金山總寫字樓來信謂各董事現擬議定凡購股份應交之項已過西六月十四號即華本月二十日未經交到者其股份即作為銷去日後不得再持股票息摺到本公司分息特此佈告 大英一千八百九十二年六月十七號 刺查金礦公司駐叻司理人底力謹啟

刺查金礦公司告白 ○啟者茲本公司於第五次續收之股項欲討每股計銀二弁士凡諸股份諸人務祈將該項及其股票於西七月九號即華六月十六日以前送交新金山美利士汝皇后街第一百二十八號門牌本總寫字樓或至新嘉坡土庫花園邊第三號 A 字門牌本寫字樓內俾得將股票註明至於該項若在美利士汝清還務照英之金錢核算若在本坡每二弁士計銀五占三鐘凡屬股內諸君務祈將該項及股票交到俾得簽字註明為幸 大英一千八百九十二年六月十七號 刺查金礦有限公司駐叻司理人底力謹啟

輪船往檳榔嶼 加刺吉打 ○啟者茲有渣甸輪船名芝利打刺大有一千五百七十四噸於西本月十五號即華本月廿一日由香港起程定於西本月廿一號即華本月廿七日禮拜二即能抵叻上落客貨畢即展輪往 檳榔嶼 加刺吉打等處 諸君有欲附貨搭客者請至本行相商為望 大清光緒十八年五月廿二日 大英一千八百九十二年六月十六號 莫實德洋行謹啟

工部局告白 ○特字通知各色人等知悉自一千八百九十二年十二月三十一號以後凡在工部局界內宰殺猪隻羊棉羊牝牛及水牛貨與人食者祇有本局所建宰殺之屋二座一在甘公西貢一在甘公加薄惹蘭勿殺至於前者領牌自行宰殺之處由西本年十二月三十一號即為滿牌不得再領而本局亦不能再給牌該宰殺之屋安排極為妥貼如有各牲畜機至宰殺甚為簡便所抽之用銀視各畜之種類照計現擬定着其中律例及章程與價錢單已造好俟國家批准之後然後發給派送刻下不過先為通知欲知詳細俟本局再行出字須要懷遵無違倘欲再知詳細可向本局司理人處詢問便得特此佈 聞 大英一千八百九十二年六月十五號 署工部局司理人惹波兀刺士謹啟

工部局告白 ○特此通知坡內人等一體知悉茲將一千八百八十九年所立第十七條 A 字第八十八款工部局例開明俾眾俾共知之茲將條內所云照開如左 凡坡中各屋如該業主或管理該業之人已償半年之上期門稅者若該屋在此期內無人租賃相租至三十日以上者該業主或管理該業之人當先於無人租賃之日照工部局所行之第八十八條例將情呈明工部局而該局總辦人員即當將其已繳之門稅寬還而其給還之法須照以下所列而行 凡諸屋主及管理產業之人務當將屆六個月期十五日之前照工部局第四款 E 字格式入呈該局而所入之稟工部局總辦當為細查以驗所報之詞確否 如該總辦已經查明入呈之詞果為確實該總辦即照第四款 F 字格式批明該業主及管理其業之人即將總辦批明之稟帖送交工部局而工部局人員即當在局庫內提款清償 再者此稟如在以上所列之期不於十五日以前呈遞者則工部局不能准其所稟而該項亦不能給還也茲特通知各宜知悉此佈 大英一千八百九十二年六月十三號 奉工部局員之命司理人惹波兀刺士謹啟

渣甸輪船行期 ○啟者茲有渣甸輪船名吉生大有一千四百九十五噸業於西本月八號即華本月十四日由加刺吉打起程定於西本月十七號即華本月廿三日即能抵叻上落客貨畢即展輪往香港 福州 臺灣 上海 漢口 天津等處諸君有欲附貨搭客者請至本行相商為望 大英一千八百九十二年六月十一號 大清光緒十八年五月十七日 莫實德洋行謹白

工部局告白 ○特此通知本坡所有畜狗諸人一體知悉現在已屆更換狗牌之期其新牌係於西本年六月一號起至西一千八百九十三年五月三十一號止茲此新牌定於西本月十三號即華本月十九日起除禮拜外每日由上午十點鐘起至下午四點鐘止禮拜六則由上午十點鐘起至下午一點鐘止均可到本局報關換領凡欲領取狗牌者須至本局樓上報領所有各狗均須帶到局中領取狗牌給與一具例不受值如欲多購則須以價沽買查一千八百九十一年本局所定第六條畜狗章程內言凡諸大隻係在本局所轄界內者若不照例領取牌套其犬在於門前為本局人役查知擊殺勿論而本局之役除在眷內外無論何處均可隨時到查如有未領牌套之犬亦可任其施行等因先此預聞凡有畜犬之人向其知之庶無自誤此佈 大英一千八百九十二年六月十一號 署工部局司理人惹波兀刺士謹白

羔不投餉 ○啟者本年巴城國家所種羔不餉碼現在將已屆期茲欲招商承充用特佈明倘有欲承此碼而未知其一切詳細情形者祈到本署詢問便得特此佈告 大英一千八百九十二年六月八號 荷國駐叻總領事刺惟那謹白

退股聲明
 ○啟者余高秀山自光緒十三年間在吉隆坡與已故甲必丹葉石翁合夥開創新廣順號計生理共開九大股葉石翁占六股二余高秀山占二股八今余高秀山意欲別圖願將自己名下所得之新廣順生理股份計二股八項與已故甲必丹葉石翁之夫人王進娘及胞弟葉致青領受業於去月二十九日赴于甲必丹花園恭請甲必丹葉傑良 華長趙煥榮暨 列位公親老爺秉正隨面將新廣順之數目銀兩核算明白當堂交易清楚自後新廣順生理盈虧與余高秀山退股人無涉倘新廣順有與外埠各寶號往來交易及借揭滙對與工糧等項俱歸新廣順承頂人支給與余高秀山無涉如余高秀山自己經手與各寶號往來等數歸余支理亦不干新廣順承頂人之事特此聲明以免後論此佈
 大清光緒十八年五月十九日 大英一千八百九十二年六月十三號 高秀山告白

承股聲明
 ○啟者吉隆坡新廣順與三友堂合夥開建新同順生理計共開七大股新廣順占四大股三友堂占三大股今新廣順意欲別圖願將自己名下所得之新同順生理四股項與余高秀山承受仍與三友堂合夥經營因去月二十九日赴于甲必丹花園恭請甲必丹葉傑良 華長趙煥榮暨 列位公親老爺秉正面將新同順之數目銀兩核算明白當堂交易清楚自後新同順生理盈虧與新廣順無涉倘新同順有與 各寶號往來數目銀兩亦與新廣順無涉如新廣順有與 各寶號往來數目銀兩亦與新同順無干特此聲明以免後論此佈
 大清光緒十八年五月十九日 大英一千八百九十二年六月十三號 高秀山告白

賭碼出投
 ○啟者茲有粵內所屬丹戎檳榔及巴東兩地之賭碼現在將已屆期此碼以本年西七月一號開辦至西一千八百九十三年十二月三十一號止以半年為期茲特通知如有欲承承承者可於西六月三號即華五月初九日上午十點鐘聚集丹戎檳榔地方俾得投充特此佈告
 大英一千八百九十二年五月二十一號 大清光緒十八年四月廿五日 荷國駐叻總領事官刺惟那謹白

輪船啟行
 ○啟者本公司有一號保家堅固快捷輪船一艘名曰吧詩由叻常川往來 彭亨 關丹 吉蘭丹 大呷 宋卡等處定於每月由叻啟行一次 諸貴商有要配貨及搭客者請移 玉至然申路頭本公司相商便得此佈
 大清光緒十八年五月拾四日 大英一千八百九十二年六月八號 乃逸公司謹啟


薛遇財報窮事
 ○特授新嘉坡報窮司家 為曉諭各色人等知悉茲因薛永元財記薛遇財之生理於去年倒閉業經報窮在案所有物業概為本司拍賣不得與彼私相授倘有此情俾本司查出決要重辦先此示聞各宜慎遵
 大英一千八百九十二年五月十一號示
棧房出賃
 ○啟者茲打石街差館邊即前長茂號火確之處有新貨棧六間出賃每間可貯米石二萬餘包甚為寬敞且門前臨港上落貨物甚為利便 諸君有欲租賃者請至本號面商便得特此佈聞
 大清光緒十八年三月二十三日 墊那路頭豐源號謹白

刺查金礦公司告白
 ○啟者特此通知本公司有股諸君知悉凡諸股份所有尚未交出之項限於西本月三十號以前務須將其股資寄交新金山美利士濱皇后街第一百二十號門牌本公司總寫字樓收領或在叻至土庫花園邊第三號門牌樓上本公司寫字樓交納均由尊便倘逾期不交即將其股份扣除日後不得作為有股之人諸惟自諒特此佈告
 大清光緒十八年四月初九日 大英一千八百九十二年五月五號 刺查金礦有限公司司理人底力謹白

新貨棧出賃
 ○啟者茲有新貨棧一間坐落甘榜麻六甲北境淡邊尼路門前係向溪河該棧樓上大有六千八百七十八丁方英尺下層大有五千六百二十丁方英尺此棧於西本年四月一號即華三月初五日以後即能租賃與人又新貨棧一間坐落芳林港境之不沙街該棧下層計有四千二百五十七丁方英尺樓上計有五千二百七十三丁方英尺此棧至西五月一號即華四月初五日即能租賃與人又新貨棧一間坐落甘榜麻六甲北之嗎榜路該棧下層計有五千四百二十四丁方英尺樓上計有五千九百四十四丁方英尺此棧亦近河傍至西六月一號即華五月初七日以後即能租賃與人 諸君有欲知其租價以及一切詳細情形者可至新嘉坡採買地段公司之寫字樓上協理人處詢問便得先此佈 聞
 大英一千八百九十二年三月二十五號 新嘉坡地段公司謹啟

啟者本行督辦到歐洲巴沙打公司洋酒來
 助發售此酒均係精工製造香美異常如車釐 林灣萬國池 威士枝等均無不有之且此酒經西醫試驗稱為第一無雙最合助助喉嚨 所銷本行均以巨桶載來在叻換樽發售 諸君有欲採購者請移玉至文咸街即土庫街葛士兄弟洋行附近第九第十十一十二號門牌本公司內選閱便得特此佈 聞
 大英一千八百九十一年十月三號 督知里爾公司謹啟

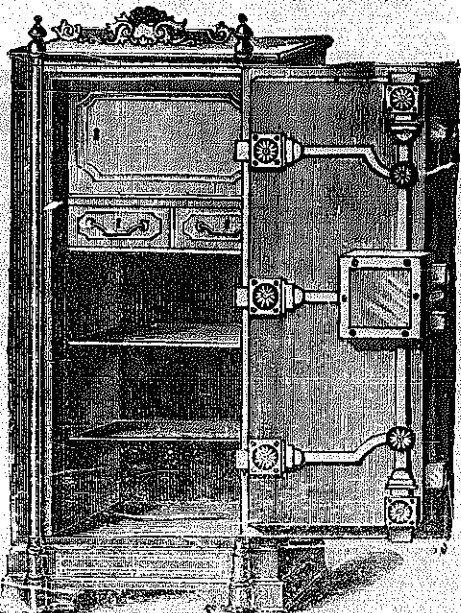
寄售
 沙打巴打公司洋酒



啟者本行督辦到歐洲巴沙打公司洋酒來 助發售此酒均係精工製造香美異常如車釐 林灣萬國池 威士枝等均無不有之且此酒經西醫試驗稱為第一無雙最合助助喉嚨 所銷本行均以巨桶載來在叻換樽發售 諸君有欲採購者請移玉至文咸街即土庫街葛士兄弟洋行附近第九第十十一十二號門牌本公司內選閱便得特此佈 聞
 大英一千八百九十一年十月三號 督知里爾公司謹啟

本號輪船往來各埠定期列如左
 在各埠往實叻日期 在實叻往
 麻六甲每逢禮拜一五日下午四點
 遠開行 由麻六甲往芙蓉每逢禮
 拜二六日中午十一點鐘開行 由
 芙蓉往吉隆坡每逢禮拜二六日下
 午六點鐘開行 由各埠回實叻即
 日 由吉隆坡回芙蓉每逢禮拜一
 四日下午四點鐘開行 由芙蓉回
 麻六甲每逢禮拜二五日上午 點
 鐘開行 由麻六甲回實叻每逢禮
 拜二五日下午四點鐘開行 另有
 輪船在叻往麻六甲吉隆坡實蘭年
 每逢禮拜五三點鐘開行特此佈聞
 豐源號謹白

售出櫥鐵



啟者本行所售之鐵櫥在本坡馳名
 已久素蒙 諸君購用無不盛稱其
 妙計此櫥之大小共有五等而價費
 最少亦在九十五元以上而此鐵櫥
 乃歐洲著名工師所製極為妥善本
 坡所有西人齊習人以及作做密生
 理諸華商多向本行購買以為貯銀
 之用因本行所沽者均用上等物料
 製造而成不惟能壯觀瞻且異常
 堅固無論火燒盜劫均保無虞貨美
 價廉莫此為甚倘諸君有欲購此廚
 以收藏重寶可至本行選閱是幸此
 佈 英一千八百九十年正月四號
 不殺呼聲公司即前
 加珍目不殺公司謹啟

不殺呼聲公司即前
 加珍目不殺公司謹啟

啟者本公司所製之紅頭危仔牌萬蘭池酒馳名已久乃在歐
 洲名家所製自一千八百一十九年相傳至今已閱七十年之
 久而其酒收存有數十年方肯出而沽賣故其熱氣概已全消
 所以 諸君沾
 飲者均深獎譽
 在歐洲一帶各
 國之人無不喜
 飲此酒因其氣
 味清香遠勝於
 他酒故也是以
 本行特辦此酒
 來叻發售自此
 酒到叻而後凡
 沾飲者無不盛
 稱其美且此酒
 與本坡天氣甚
 屬合宜 諸翁
 賜顧祈細心辨
 認紅頭庄及以
 上所列各標頭
 井有來士古乙



啟者本公司所製之紅頭危仔牌萬蘭池酒馳名已久乃在歐
 洲名家所製自一千八百一十九年相傳至今已閱七十年之
 久而其酒收存有數十年方肯出而沽賣故其熱氣概已全消
 所以 諸君沾
 飲者均深獎譽
 在歐洲一帶各
 國之人無不喜
 飲此酒因其氣
 味清香遠勝於
 他酒故也是以
 本行特辦此酒
 來叻發售自此
 酒到叻而後凡
 沾飲者無不盛
 稱其美且此酒
 與本坡天氣甚
 屬合宜 諸翁
 賜顧祈細心辨
 認紅頭庄及以
 上所列各標頭
 井有來士古乙

售出酒池國萬標金正



啟者本公司所督辦正金花標萬蘭池酒久已馳名叻地華藉
 君子均喜用之現已議定與本坡酒公司包辦以應零沽凡 諸翁
 有欲容購者請至酒公司沽買便得如買成起以便配往外處者仍
 可至本行沽買至此佈
 製造之法
 精妙其有
 滋味甚清
 以之蒸釀
 者皆為上
 等之料保
 無偽九之
 弊此酒若
 在本坡沽
 飲甚屬合
 宜且價亦
 甚廉 諸
 翁沽用須
 為留心辨
 認以防魚
 珠之混因
 現在市上假冒者甚多
 如以上所黏各標頭無本行不殺呼聲字者即為假貨幸勿為之
 購買本行有厚望焉 大英一千八百八十九年十二月三號
 不殺呼聲即前加珍洋行謹啟

新嘉坡五坡嘉新
 專辦祖家頂上美酒
 司公啟呼素五坡嘉新
 係此售棧酒美上頂家祖專
 認印明認頭光居棧庄原亦東修前

拿模只公司等西字為憑庶免為珠目之混是所切禱
 大英一千八百八十九年 拾二月三號

不殺呼聲即前加珍洋行謹啟

天

如以上所黏各標頭無本行不殺呼聲字者即為假貨幸勿為之
 購買本行有厚望焉 大英一千八百八十九年十二月三號
 不殺呼聲即前加珍洋行謹啟