

本館新開禮拜外日出一張
本館外埠均可函致本館
如外埠閱報則加寄費
也如日報常刊送外復不
惜工本從英國採辦釘書機
微字機器以待與各官商
刊印簿籍單件並有英國各
體活字及各式花邊等延有
西人排印工藝其精所有中
西文字均能刊印並有石印
印字大小機器均用精工刊

申報

(號一廿第埠門口風巴舊在設開館本)

印工絕倫前延有文士書
寫各體文字由上海到
各籍書籍出售其書目另行
刊佈所有各籍書籍其有
本館所登來札原擇其有關
世道人心者附登否亦須無
礙於人而後始錄其有謬屬
成文以及支離費解者概不
登報嗣後 諸翁來札尚祈
自說更須寫真爵里而後敢
登但來稿登與不登均不能
將原稿收回也 本館謹白

第三千一百七十三號 禮拜六 光緒十八年六月十八日 凡刊印第一日每字一仙第二日以下每字半仙 凡刊印第一日每字一仙第二日以下每字半仙

辭件聲明 ○啟者本館前用收數之人王潮海現已因事辭出用特聲明倘該辭件正外與人有
交易往來及須俱為憑手是問與本館無涉特此佈告
本館謹啟

延請書記 ○啟者茲本館欲延請書記一名以司數目其人須能理數且略通文翰字畫端楷者
方能合用 諸君有欲就斯席者請至本館面商可也
本館謹啟

逃件聲明 ○啟者本館前用司理數目人莊潤生係潮州府城人近因虧空款項私行遁去茲特
聲明佈告倘該逃件有冒稱本館字號與 各寶號收銀賒貨等項切勿誤交至於本館收單向用叻報館
圖章正印為憑其餘如兌貨壽柬等印概不得用以收銀其在外埠報資本館概托殷實商人代收而 諸
君切勿誤交以至自誤則本館不勝厚幸矣特此佈告
本館謹啟

刊到各種奇書 ○啟者本館近由上海姑蘇等處採買各種奇異新書 諸君購誌等來
叻發售其書或銅板本或鉛板本均無不有且字畫詩書等項尤繁多有叻地未嘗經見者其有於世
道人心者實非鮮淺有非徒快耳目者比茲特以廉價出售諒亦 諸君子所欲先睹為快者也所有各書
目經已另列單附呈鈞覽者鑒焉
本館謹啟

制藝取士論

取士胡為乎曰將授之官而責以職也所任之職有藉制藝以集事者乎曰事無不可以制藝治者也然則奈
何而以制藝取士也職在黜陟則宜別賢奸職在無綏則宜窮利病職在刑名則宜燭律令職在錢穀則宜
計盈虧職在禦戎則宜諳略職在奉使則宜達洋情惟之術習以百計官吏以千計凡厥所司各有本原
苟非講求有素無一可以勝任而愉快也奈何以制藝取士也或曰制藝自前明以來相沿已久名臣碩彥
未嘗不出其中且古選舉之法難行於今日制藝雖小道精其業者亦必窮理於經史明事達學
識兼優授之以政有不措施裕如者乎是說也非不謂然然而名則是而實則非也不見今之習制藝者
乎一部高頭講章幾科直省鄉墨朝披夕誦性命以之其他有用之書反置之不顧間有文涉經史者亦不
過獵詞采擷類典其於聖賢之奧義事變之微幾率茫然無所得二三場之經藝策對則以坊刻石印諸書
為腹筒剽抄撮累牘連篇能如是遂足以中式而有餘近日風氣流轉大人先生以實學相提倡庠序之
士稍稍從事典制稽古之六經為聖人之糟粕今人之所攷求則又糟粕之糟粕也嘗謂學者不要求義
而以考據相矜禮樂制度考之可也草木之魚鳥獸之形得其詳焉何裨國是郭石燕說聚訟紛如古所謂
通經致用者未必若此也言史學者不觀世變而注意於詞章龍門奇曲莊氏青映鏡相解微志長傳聞褒
貶微概從漢視古所謂文史足用者未必若此也其他言小學者誦畫音尤難究其讀書識字道曰非
宜然而古今相推方域所異參差勢所不免亦欲歸於一致庸非難乎故江顧穀苗之說猶多杞梓拾
其唾餘殊屬無謂甚或自矜奇特以說文代孔孟立言尤為無理昭方家以及泛覽子集窮搜金石古者
虛文無關實用而春秋問所得士有一於此則以剖玉於山拾珠於海相慶求所謂闡發義理洞達古今者
國初諸老而後寥寥無幾人也名臣碩彥之出其中則亦所取既多偶逢奇傑等猶木之繁植必有良材馬
以羣游不無上駟即舍是而任設一法曷為收羅亦必有若名臣碩彥出其中者則將謂任設一法皆可
人之效乎夫使所得之士大用小用各有以自効不然而適用者多不適用者少又不然而奉法周旋可以
無失墜則不必名臣碩彥而羣策羣力足任股肱耳目之司即任設一法亦無不可即承以制藝取之亦何
嘗不可無如制藝進身之士八股而外皆非所習內列部曹外牧令舊章新例卒難循誦不特不張目拱
手而聽命於吏胥至若統軍旅任人則雖指陳時事素號通才者猶不免於失機而辱國蓋文章政事判然
兩途而不能相通也久矣況時至今日世變日新為唐虞以來五千餘年所未有而三參五伍論及時事猶
有謂鐵路不可修電桿不可設泰西諸國不可交者其人類皆制藝中人也書生之見拘迂至于如此皆半
生來揣摩時墨習為腐談無以開拓其心胸恢宏其識見故也昔人謂制藝之弊必將束縛人才盡歸于無
用其言不誠然乎然則廢制藝而悉改取士法乎不必然也積習不能驟革舊章不可輕更吾不敢妄為是
言也制藝不廢稍輕焉可也取士法不改稍變通焉可也

輪船進港電音 ○廿一日英京發來電音云有英國輪船滿載土油現在法屬之勿禮地方忽然炸發船中有十五人罹於斯劫竟至肢體碎斷血肉橫飛云噫亦殊慘矣

歐美電音 ○廿一日英京發來電報云現在歐洲各國朝廷除俄國外均已允從美廷所請派員前赴奧邦得以共商維持銀市並以商酌西來年芝加俄府開設賽珍大會之事云

叻嶼甲申季出入口貨報章 ○茲閱西本年春季叻嶼甲出入口貨報章云是季由叻嶼甲入口之貨共值銀二千二百四十九萬一千四百六十六元而出口貨物共值銀二千零六十六萬零六千四百零二元較之去年春季入口之項少有一百九十四萬五千五百一十一元惟出口則多於去年是季者有四十二萬六千一百一十五元云

誣告坐罪 ○前報閩人陳偉赴差館控報穆拉油人行劫殺人嗣為有司察悉所報之虛因將其控告一案茲悉此案於廿二日業經府尊訊定判將其監禁六個月充當苦工

虧逃緝獲 ○前者本坡國家會接歐洲來電云德國佛蘭佛地方酒商羅士載銀行之管銀人嗑牙侵蝕私逃關係逃至實得力地方因請本坡國家代為緝捕等由當時即經總差等到稽查緝獲無其人在內據船中人謂該船諸客內有一名頗有可疑其人并携有婦人一口已在蘇彝士地方登岸等情所有各節前報業已備登茲接歐洲來信云該犯業經緝獲先是嗑牙携同婦人宜理士偕逃至蘇彝士登岸後即就近轉往埃及都城即在該處酒店住居并改名曰關那非嗣復轉往埃羅之南利地方迷刺督酒店僑居以致被人勘破因潛報知德國駐紮該處之領事官將其執獲初悉至埃時諸暗哨等見其情跡詭秘異常業經疑及但據其映相則鬚髮俱長今觀其人則領下無鬚且髮亦不盈半寸而其名亦有不符之處故疑而未即下手嗣乃為在該酒店內扛擡物件之役夫察出更以言試其婦果得實情故赴德領事署報聞將其執獲也并聞悉被獲時曾在身中拔取手鎗欲將諸差轟擊幸時差役衆多故能將其擒獲而惹於被擒後并在其篋中搜獲銀紙甚夥云云想此銀紙亦在該銀行所竊者現在已由德國領事將該犯解回原犯地方審訊矣

廣緝會徒 ○近來護署嚴緝各會黨徒所有被獲諸人本報均已按名登錄茲悉護署於廿一日復出有示諭將水陸平安會內諸頭人緝捕茲將護署所出示諭照登如左 大英國特授叻嶼甲三州府華民政務司為 懸賞緝匪事照得 督憲現經發票緝拿水陸平安會黨之匪 陸慈普 陳昭連 李進即崩牙進 鄭友即賜恩友 陳為即大暖為 李鳳池即八陣圖 潘泰即沙塵泰 梁恩即矮仔恩 何彩 牛王滿 彭漢即崩牙漢 余章即沙塵章 侯奕即美仔 吳福即擁倒鬼 詐帝志 曹興即興仔 鄭容即香山容等為此示仰各色人等知悉凡有得知各該匪下落將其拿獲解案或到本署報信拘拿者每獲匪黨一名即賞報信人花紅銀十大元決不食言此諭 護署所出之示如此并聞陸慈普李鳳池即八陣圖及陳昭連三名於廿二日業經被獲至於若何發落則尚未得而知也

保項實數 ○昨報香港上海總銀行買辦之缺為劉君渭川承接各節茲查確其所具保之項計共三十萬元其中十萬元係以現銀貯於該行其餘二十萬元則為契券也并聞劉君渭川深西學前者曾蒙國家賞給巡理府職銜其人辦事素號精明今充該銀行之買辦人自必能辦理裕如善於措置者矣

招工何眾 ○近接雲高華日報云近有華人名不日即由橫濱附搭輪船往檀香山地方作工聞皆訂立合同招去者約分數次載往而第一次則載十五人定期搭不打火船而去云

漁人得利 ○頃閱舊金山西報刊有惡打華電音言華人近來到英屬高林卑地方者實繁有徒聞華人並非注意在此不過假途此地先給人稅五十元俾得藉以藏身乘機潛入美國也聞華人之到咸多尼者以四月份計之已輸給身稅銀一萬六千元是則美國禁令雖嚴實屬虛懸無補不過徒以漁人之利界諸英國而已

迷藥被獲 ○葡人某甲向在賽馬場地方居住僱用海南僮役以供舉事詎乙近來突起不良欲圖行竊即於廿一夜潛用迷藥置於饌品之中甲及家人均不知之詎食後未幾諸人均已被藥迷倒乙遂在其屋內翻箱倒篋匪并無貴重之物可得僅竊去絲首帕數條及鞋一對所值不過三四元之譜隨即出門遁去迨至翌晨甲及家人始漸甦醒見此情形甚為駭異急檢室中各物始知失去各物即查家內諸人均已被藥所迷惟乙則不知去向因知此事係乙所為即赴差館報聞其事旋引差至乙平日所居其戚之家搜視則乙果在焉而所失之贓物亦在焉因即將乙逮於案中刻猶未悉府尊作何審訊也

猝病遇救 ○客入梁姓向以下卦為生日持布牌周行叻市售卜習以為常廿二早約九點鐘時道經陸旗山下雙井傍之處見道傍有黃梨一籃欲於其間梁因與購買一枚藉潤渴吻食猶未半猝患急痧目眩口呆悶絕於地時賣黃梨者見此情形恐防累己乃急挑擔而去幸該處鄰近有海南人龍某所開之店是時店伴適在門前見梁昏倒在地中就前視之知係患黃梨痧症爰即為之救治良久梁始漸甦因問其居住何方爰命車載之而返

三

啟者本行督辦歐洲馳名三品洋酒其酒色香爽奈近有無恥之徒假冒本庄三品酒欸式以圖魚目混珠倘錄可恨爾後諸君購買本行白頭三品酒者請細認本號招牌之內



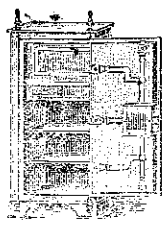
有小紙包封計年字號者為真也公認始無伴若此字樣即係假冒請為細認特此佈聞
大清光緒十一年十一月初四日
大英一千八百八十五年十二月十九號
明碼也公司謹啟

名 馳 鐵 櫥 發 售

警思營生之道所最要者則惟數簿其次則惟銀兩然必須有以善藏始無意外此本行鐵櫥所以為諸翁之所共賞也啟者本行所賣之鐵櫥久已馳名於東方一帶而於叻坡則聲名尤著至本行沽賣此等鐵櫥已有三十年之久其製甚為堅固保能避火且其匙鑰甚妙斷非盜賊等所能開計其櫥全身均用鐵製無雜成並以木料且諸櫥自前至今均為一式堅固並無



有優劣之分至於名櫥大小不一而價值則約一百元至四百元凡用之者可保其不礙焚燒即火災亦無所損本行之鐵櫥實為叻坡諸華商所喜購而本行每年所沽亦殊不鮮茲特為之錄佈倘諸君有意購者祈即玉臨選購為盼
大英一千八百八十九年十一月廿八號
大清光緒十五年十一月初六日



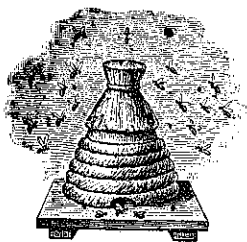
明碼也洋行謹啟

烏 密 酒 發 賣



啟者本行向由英國督辦各種美酒來叻發售久已遐邇馳名茲復由英新辦到頭爾士斗雲字號之狗頭標烏密酒到叻應店此酒香爽異常不惟飲之可口且能保養精神調和血氣常飲令人不生疾病誠酒國中上品也諸君光顧應細看以上所列之狗頭標庶不致誤且價甚相宜倘諸君有欲飲者請至本行取用可也此佈
大英一千八百八十八年八月十五號 明碼也洋行啟

法 國 頂 上 蜂 窠 標 萬 壽 池 酒 出 售



啟者茲本公司親由法國督辦頂上好萬壽池酒來叻發售其酒清香濃郁醇厚異常飲之誠可令人長血氣壯筋骨悅顏色妙美無窮今市上所有萬壽池酒無有能出其右者誠佐饌中妙品也至此酒惟本公司一家沽出餘無別家出售諸君光顧請細認蜂窠標頭為記並細辨香味方不致誤價甚相宜倘有欲飲之者祈早至本行沽買是幸
大英一千八百八十八年六月二十號
大清光緒十四年五月十一日
明碼也公司謹啟

蜜 酒 發 售



啟者茲本行由歐洲辦到上等密酒來叻發售其酒甚佳茲將標頭印出諸君光顧祈為細認免致有誤倘有無恥之徒假冒本行鎖匙標者本行定必嚴為控究再此酒不能販往

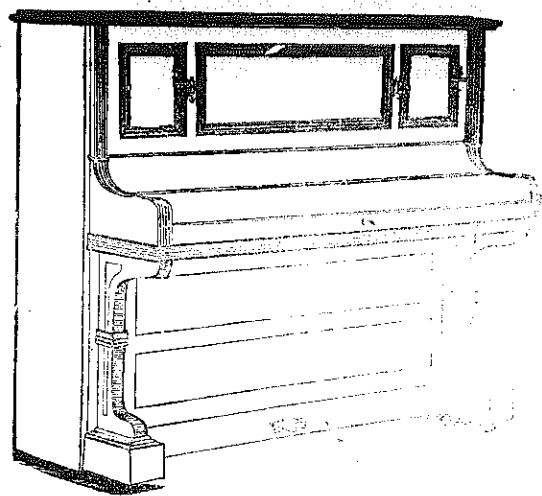
加勝吧 三寶龍 港里末 望加錫 檳榔嶼 日裡等處其他各埠均能運往並此佈聞
大英一千八百八十六年十一月十八號 明碼也洋行謹啟

北星煤油公司 為招承物料事照得本國家現在欲需各物料須人承辦茲將各物開列如左 電製白鐵 圓鋼條扁各款 圓扁各款 鐵條 火水 油漆料 松油 玻璃片 粗布由一號者起至六號者止 小呂宋索纜徑闊一英寸起至六英寸止以上各物 供者以一年為期由西本年六月三十號即華六月初七日起算如有欲為承辦者須將其價銀列明入於票內寄至仙那港本署內以憑察閱而外埠所寄之票務於四月三十號即華四月初四日以前寄到方及選閱至於棄取之權任由國家裁奪不得執價低者得之說相爭 各宜踴躍切切此諭 大英一千八百九十二年三月一號 示

麥加里打實里加白告

啟者本行常有船中所用各物及機器 所需各物出售各貨均由歐洲辦至最為 上品所有尺磅均皆足數並無短欠並有 船中所用帆里帳篷等物均用上等帆布 以機器縫就且價甚相宜并有越申士公 司 <<O 標頂上威士枝酒出售每箱計 十二樽價銀六元又威仁乃三品酒大樽 者每箱十二樽價銀十五元中樽者每箱 二十四樽價銀十六元小樽者每箱四十 八樽半價銀十七元又酒類標之白蜜酒 大樽者每箱四羅申價銀九元小樽者每 箱八羅申價銀八元又頂上舊西里酒大 樽者每箱十二樽價銀十元此酒均屬上 等香味勝常 諸君合意祈早 玉臨選 沽為盼 大英一千八百九十一年十二月廿六號 麥加里打實里加白

西國頂上樂器發售



啟者本公司現在歐洲辦到頂上新 式洋琴能以手按之以成音所有各 曲調均由人意或用足踏之亦能自 成音節此等之琴實為最上新式無 論精通音樂與否均能玩弄其趣異 常倘 諸君等有欲購樂器抑有已 做樂器欲為修理者請至土庫花園 邊第二號門牌本公司面商價甚相 宜再本公司現已聘請里君為司 理人並此佈告 大英一千八百九十一年十二月三 十一號

棉士古埃公司謹啟

啟者本行由歐洲辦到各款 時表來叻發售其表金銀鋼質 等類無不有之計此金表之價 每枚由廿五元至一百五十元 銀表之價則每枚由八元定二 十元鋼表之價每枚由三元至 十元並有石面時鐘每具價銀 六元另有時鐘每具價銀由二 元至二元五角又八日鍊之時 鐘每具價銀由四元至十元更 有各款金器甚多不能備錄 諸君台意祈早 玉臨選購是 荷此佈 大英一千八百九十年十一月 十號 大清光緒十六年九月廿八日 橫申公司謹啟

1882 GRAND VIN SUPERIEUR 1882
PREMIER CRU

Cécile Hardier
Cuvée de Réserve

BEHR & CO SINGAPORE

Sole Importers for Straits Settlements and Netherland's India

啟者茲本 公司由歐 洲辦到頂 上三品酒 甚多來叻 發售酒味 甚美且價 亦相宜茲 將此酒標 式附登報 中 諸君 購而飲之 細辨香味 方知此言 之不謬也 此佈 賣 出 酒 池 蘭 萬



啟者以上標頭所列之星標萬池酒 香味甘濃最稱美善飲之不惟不醉且 可娛心養 顏其益莫 能殫述茲 本公司特 由歐洲辦 到來叻發 沽 諸君 購而飲之 認明以上 標頭為要 有欲購者 請至本行 面商為荷 大英一千八百九十一年九月二十號 橫申公司謹啟

大英一千八百九十一年九月二十號 橫申公司謹啟

將練兵陸續逼至邊界之地而內地操練之兵亦陸續調出分佈各處以為添兵之舉而往德奧兩國交界之波蘭地方至於該國水師亦將調
撥妥當矣來信又云俄國之兵在波蘭地方駐紮者已有三十萬而古式營盆之在邊界者亦有烟火其兵之衆多可知觀俄國之調動大兵如
此其速大有掃平德奧兩國之意現在德奧兩國人心大為震動云又華梳地方傳來消息謂哥高將軍已受全權統管華梳及威拿與堅地方
兵權總統第二三四五六旗及十四十六各旗兵約有廿五萬之衆另新添之兵陸續到來約共有三十萬之多今者古式兵及馬隊兵日夜在
邊界地方巡邏駐守而前禮拜調撥兵士往邊界地方更趨迅速計日中由內地調來之兵多是馬隊云

告白更正 ○本報昨登刺查金礦公司告白係為再收股項偶然誤會作為分息嗣始查知用特為更正至其告白現已刊正於報
中願諸君有以諒鑒焉則幸甚

千承父業 ○陳沙蘭泉同安縣陳井社人向在叻中賺賈饒有所獲前以久客天南榮歸梓里不料修短有數猝作古人已於三月初
八日在籍仙遊而於在叻所創之基業尚未立有掛紗字據故其長子陳金德於奉棺殯殮後即來叻中乃赴臬司案前將情稟訴并請領掛紗
字據俾得將其父所遺之物業歸彼掌握據經營刻聞臬憲業已俯如所請經領其掛紗字據查陳沙所遺家業等項除清償各欠外計尚存銀有
四千零八十元之譜云

毆徒被罰 ○粵人亞喜於廿二夜散步於牛車水戲園前街忽與其同籍人李某相遇於途不知何故猝扭其狂毆致傷其目喜情有
不甘登即疾聲鳴捕因將李執獲逮案井三日經太守提訊據情實質判李罰銀五元并須覓人署立保券銀五十元保其六個月內永不滋生
事端始能寬釋

護司出巡 ○本坡護衛司例於每歲中之半年出巡所轄各處地方而於檳城一埠前者業經出巡惟麻六甲一隅尚未為之蒞止故
護衛黎君乘於本日已赴麻六甲為之巡察詩曰王事靡盬不遑遐處黎君其有之矣

懸賞緝凶 ○前報閩人黃承駕一小舟赴於峇榜江馬抵海面擬欲購魚詎被匪拉油盜匪多名竟將黃舟劫奪并刃傷黃軀甚重後
黃覺水脫險即赴署控報署為緝匪究治現黃已醫往往國家醫院求治至於會否有性命之虞刻下仍未得而悉惟是該匪在逃雖經巡差赴
於該處查察尚不得盜匪蹤跡究不知潛逃何處故總巡捕官務欲將匪緝歸案究辦以靖盜風是以高懸賞格以期一網打盡毋使盜賊潛
踪致為舟行所禍茲將該賞格照錄如左以供眾覽○大英國特授新嘉坡總巡捕官 為特出賞格事照得本月五月十四日早三點鐘有一
位福建人名黃承在峇榜海外近在峇榜江嗎抵被五位番人所傷並將財物一應劫去凡各色人等若知何人為誰可即向玻璃報察候待
拿獲兇手訊明定罪之後即賞該報信人夫銀一百元立字是實決不食言此諭 以上該賞格所言如此然則該盜雖狡當亦不難於弋獲也

收回烟牌 ○閩人鄭亞錫向在牛車水戲園後街建有烟牌一間亦曰協順號頗有所獲不料前緣國家緝獲會黨甚嚴鄭本屬會中
人竊恐難逃法網因即自行先遁故倖不及法惟於協順生理依然開設諒亦鄭於遁時託其戚屬代為經營未可知也刻下國家以該號
烟牌係屬鄭之名字折領故國家不歡再為恩及因將該號烟牌收回不准鄭為復設云

水怪日現 ○友自南邑大瀝來省言鄉人謂某以漁為業上月某夕陡見水次有黑物出現時當深夜月暗雲遮謝意為鬼魅度外置
之自是厥後靡夕不見謝謂其以自衛迫至前夕物又出現謝欲窮其異詳細審視物竟向前撲撲謝揮之以刃物愈愈甚謝恐為所傷急行
逃走物亦追之謝倉皇無計見道旁有廟入而避焉物始退還翌日出行則沿途而跡達河而沒蓋此物為謝所刃傷也有恐物挾仇報復
者勸謝遷居他方不復臨淵下網以免為其所害謝遂居於廟中至今猶慄慄危懼不敢肅肅宵征焉

覆訊匪首 ○金陵來信云四月某日上元江甯兩縣宰會訊匪首李漢一味支吾至廿五日江甯府李小軒太守又傳諭兩縣宰於次
日午前覆訊是日太守督上元縣陶仲彝大令蒞江甯縣署會訊匪首李漢一味支吾至廿五日江甯府李小軒太守又傳諭兩縣宰於次
施以嚴刑則指東畫西游移莫定尚有一會匪名金耀者忘其姓同時訊鞫未悉口供

樂善不倦 ○黃嶺之殿撰思永住居前門外北火扇地方每年冬間在梁家園自善堂創有女媛廠以備貧寒婦女棲止之所每日朝
夕散放暖粥並施棉衣並請前歲夏間近 畿水災黃殿撰始則自備資斧每日散放餚餅五百斤繼在黃村等處設立媛廠施粥施衣種種善
舉無不樂為昨於四月初旬見南下窪清慈庵一帶發葬地內白骨縱橫不堪寓目即日稟請北城察院出示曉諭嚴禁剜挖黃土一面僱覓夫
匠將該地葬葬千數百家一律修治前在該地四圍築土牆建立東西柵門二度以免屍骸之暴露澤及九泉殿撰有焉

食狼肆毒 ○丹徒西南鄉近多中山君為唐尚者一小鄉鎮也鎮上李氏子年甫十一齡一日自塾歸途遇一狼啣之而去其母尋
門久待不見子歸疑而問諸塾師知已放學循途聲喚寂無見者惶駭問一牧童橫牛背來云適見狼啣一物西向奔去急尋之路上果有血跡
不數武得一首細視之果子也又數武得一臂及腹與腿尚餘一手一足遍訪無踪相飽狼腹矣噫慘哉又一農家子偃僕治麥田狼突自後齧
其腹農負痛急舉手中鋤返身擊之而腹上一塊肉已入狼腹矣

第千公

日本報曾去冬日人在北海道之黑丹海島捕獲其得狐之屬約百餘頭中有一頭毛色黝黑如墨光彩奪目為從來所未見日民以得此異物不敢自秘特請於官願將此狐上獻日王以表野人獻芹之意查狐之種類不一千年者名窩刀萬年者名冠狐日民所獲其即冠狐之類歟

刺查金礦公司告白 ○啟者本公司各股份人應將其股內之資續行交到本公司各節前已通知一切茲接新金山總寫字樓來信謂各董事現擬定凡諸股份應交之項已過西六月十四號即華本月二十日未經交到者其股份即作為銷去日後不得再持股單息摺到本公司分息俾此佈告 大英一千八百九十二年六月十七號 刺查金礦公司駐叻司理人底力謹啟

刺查金礦公司告白 ○啟者茲本公司於第五次續收之股項欲討每股計銀二弁士凡諸股份諸人務祈將該項及其股單於西七月九號即華六月十六日以前送交新金山美利士濱皇后街第一百二十八號門牌本總寫字樓或至新嘉坡土庫花園邊第三號 A 字門牌本寫字樓內俾得將股單註明至於該項若在美利士濱濱邊照英之金錢核算若在本坡每二弁士計銀五占三釐凡屬股內諸君務祈將該項及股單交到俾得簽字註明為幸 大英一千八百九十二年六月十七號 刺查金礦有限公司駐叻司理人底力謹啟

輪船往檳榔嶼 加刺吉打 ○啟者茲有渣甸輪船名芝利打刺大有一千五百七十四噸於西本月十五號即華本月廿一日由香港起程定於西本月廿一號即華本月廿七日禮拜二即能抵叻上落客貨單即展輪往 檳榔嶼 加刺吉打等處 諸君有欲附貨搭客者請至本行相商為望 大清光緒十八年五月廿二日 大英一千八百九十二年六月十六號 莫實德洋行謹啟

工部局告白 ○持字通知各色人等知悉自一千八百九十二年十二月三十一號以後凡在工部局界內宰殺猪隻草羊棉羊牝牛及水牛皆與人食者祇有本局所建宰殺之屋二座一在甘公西貢一在甘公加薄惹蘭勿殺至於前者領牌自行宰殺之處由西本年十二月三十一號即為滿期不得再領而本局亦不能再給領牌該宰殺之屋安排極為妥貼如有各牲畜携至宰殺甚為簡便所抽之用銀視各畜之種類照計規確定着其中律例及章程與價單今已造好俟國家批准之後然後發給派送刻下不過先為通知欲知詳細俟本局再行出字須要標無違倘欲再知詳細可向本局司理人處詢問便得特此佈 聞 大英一千八百九十二年六月十五號 署工部局司理人惹波兀刺士謹啟

工部局告白 ○特此通知坡內人等一體知悉茲將一千八百八十九年所立第十七條 A 字第八十八款工部局例開明俾眾俾共知之茲將條內所云照開如左 凡坡中各屋如該業主或管理該業之人已償半年之上期門稅者若該屋在此期內無人租賃相租至三十日以上者該業主或管理該業之人當先於無人和賃之日照工部局所行之第八十八條例款將情呈明工部局而該局總辦人員即當將其已繳之門稅免還而其給還之法須照以下所列而行 凡諸屋主及管理產業之人務當將屆六個月期十五日之前照工部局第四款 E 字格式呈報該局而所入之稟工部局總辦當為細查以驗所報之詞確否 如該總辦已經查明入呈之詞果為確實該總辦即照第四款 F 字格式批明該業主及管理其業之人即將總辦批閱之稟帖送交工部局而工部局人員即當在局庫內提款清償 再者此稟如在以上所列之期不於十五日以前呈遞者則工部局不能准其所稟而該項亦不能給還也茲特通知各宜知悉此佈 大英一千八百九十二年六月十三號 奉工部局員之命司理人惹波兀刺士謹啟

渣甸輪船行期 ○啟者茲有渣甸輪船名吉生夫有一千四百九十五噸業於西本月八號即華本月十四日由加刺吉打起程定於西本月十七號即華本月廿三日即能抵叻上落客貨單即展輪往香港 福州 臺灣 上海 漢口 天津等處諸君有欲附貨搭客者請至本行相商為望 大英一千八百九十二年六月十一號 大清光緒十八年五月十七日 莫實得洋行謹白

工部局告白 ○特此通知本坡所有畜狗諸人一體知悉現在已屆更換狗牌之期其新牌係於西本年六月一號起至西一千八百九十三年五月三十一號止茲此新牌定於西本月十三號即華本月十九日起除禮拜外每日由上午十點鐘起至下午四點鐘止禮拜六則由上午十點鐘起至下午一點鐘止均可到本局報領換領凡欲領取狗牌者須至本局樓上報領所有各狗均須帶到局中領取嘴套狗給與一具例不受領如欲多購則須以價沽買查一千八百九十一年本局所定第六條畜狗章程內言凡諸犬隻係在本局所轄界內者若不照例領取嘴套其犬在於門前為本局人役查知擊殺勿論而本局之役除在眷內地外無論何處均可隨時到查如有未領嘴套之犬亦可任其施行等因先此預聞凡有畜犬之人向其知之庶無自誤此佈 大英一千八百九十二年六月十一號 署工部局司理人波兀刺士謹白 蓋不投餉 ○啟者本年巴城國家所種羔丕餉碼現在將已屆期茲欲招商承充用特佈明倘有欲承此碼而未知其一切詳細情形者祈到本署詢問便得特此佈告 大英一千八百九十二年六月八號 禮國駐叻總領事刺惟謹白

退股聲明
 ○啟者余高秀山自光緒十三年間在吉隆坡與已故甲必丹葉石翁合夥同創新廣順號計生理共開九大股葉石翁占六股二余高秀山占二股八今余高秀山意欲別圖願將自己名下所得之新廣順生理股份計二股八項與已故甲必丹葉石翁之夫人王蓮娘及胞弟葉致青領受業於去年二十九日赴于甲必丹花園恭請甲必丹葉傑良 華長趙煜榮暨 列位公親老爺秉正隨即面將新廣順之數目銀兩核算明白當堂交易清楚自後新廣順生理盈虧與余高秀山退股人無涉倘新廣順有與外埠各寶號往來交易及借揭滙對與工糧等項俱歸新廣順承頂人支給與余高秀山無涉如余高秀山自己經手與各寶號往來等數歸余支理亦不干新廣順承頂人之事特此聲明以免後論此佈
 大清光緒十八年五月十九日
 大英一千八百九十二年六月十三號
 高秀山告白

承股聲明
 ○啟者吉隆坡新廣順與三友堂合夥創建新同順生理計共開七大股新廣順占四大股三友堂占三大股今新廣順意欲別圖願將自己名下所得之新同順生理四股項與余高秀山承受仍與三友堂合夥經營因於去年二十九日赴于甲必丹花園恭請甲必丹葉傑良 華長趙煜榮暨 列位公親老爺秉正面將新同順之數目銀兩核算明白當堂交易清楚自後新同順生理盈虧與新廣順無涉倘新同順有與 各寶號往來數目銀兩亦與新廣順無涉如新廣順有與 各寶號往來數目銀兩亦與新同順無干特此聲明以免後論此佈
 大清光緒十八年五月十九日
 大英一千八百九十二年六月十三號
 高秀山告白

賭碼出投
 ○啟者茲有粵內所屬丹戎檳榔及巴東兩地之賭碼現在將已屆期此碼以本年西七月一號開辦至西一千八百九十三年十二月三十一號止以半年為期茲特通知如有欲承承斯餉者可於西六月三號即華五月初九日上午十點鐘聚集丹戎檳榔地方俾得投充特此佈告
 大英一千八百九十二年五月二十一號
 大清光緒十八年四月廿五日
 荷國駐叻總領事官刺惟那謹白

輪船啟行
 ○啟者本公司有一號保家堅固快捷輪船一艘名曰吧詩由叻常川往來 彭亨 關丹 吉蘭丹 大岬 宋卡等處定於每月由叻啟行一次 諸貴商有要配貨及搭客者請移 玉至然申路頭本公司相商便得此佈
 大清光緒十八年五月拾四日
 大英一千八百九十二年六月八號
 乃逸公司謹啟


薛遇財報窮事
 ○特授新嘉坡報窮司家 為曉諭各色人等知悉茲因薛永元財記薛遇財之生理於去年倒閉業經報窮在案所有物業概為本司拍賣不得與彼私相授倘有此情俾本司查出決要重辦先此示聞各宜凜遵
 大英一千八百九十二年五月十一號示
棧房出賃
 ○啟者茲打石街差館邊即前長茂號火確之處有新貨棧六間出賃每間可貯米石二萬餘包甚為寬敞且門前臨港上落貨物甚為利便 諸君有欲租賃者請至本號面商便得特此佈聞
 大清光緒十八年三月二十三日
 墊那路頭豐源號謹白

刺查金礦公司告白
 ○啟者特此通知本公司有股諸君知悉凡諸股份所有尚未交出之項限於西本月三十號以前務須將其股費寄交新金山美利士濱皇后街第一百二十號門牌本公司總寫字樓收領或在叻至土庫花園邊第三號門牌樓上本公司寫字樓交納均山尊便倘逾期不交即將其股份扣除日後不得作為有股之人諸惟自諒特此佈告
 大清光緒十八年四月初九日
 大英一千八百九十二年五月五號
 刺查金礦有限公司司理人底力謹白

新貨棧出賃
 ○啟者茲有新貨棧一間坐落甘榜麻六甲北境淡邊尼路門前係向溪河該棧樓上大有六千八百七十八方英尺下層大有五千六百二十方英尺此棧於西本年四月一號即華三月初五日以後即能租賃與人又新貨棧一間坐落芳林港境之不沙街該棧下層計有四千二百五十五方英尺樓上計有五千二百七十三方英尺此棧至西五月一號即華四月初五日即能租賃與人又新棧一間坐落甘榜麻六甲北之嗎勝模路該棧下層計有五千四百二十四方英尺樓上計有五千九百四十四方英尺此棧亦近河傍至西六月一號即華五月初七日以後即能租賃與人 諸君有欲知其租價以及一切詳細情形者可至新嘉坡採買地段公司之寫字樓上協理人處詢問便得先此佈 聞
 大英一千八百九十二年三月二十五號
 新嘉坡地段公司謹啟

啟者本行督辦到歐洲沙打打公司洋酒來
 助發售此酒均係精工製造香美異常如車釐 砵灣萬蘭池 威士枝等均無不有之且此酒經西醫試驗稱為第一無雙最合叻嶼諸地所銷本行均以巨桶載來在叻換樽發售 諸君有欲採購者請移玉至文咸街即土庫街葛士兄弟洋行附近第九第十十一十二號門牌本公司內選閱便得特此佈 聞
 大英一千八百九十一年十月三號
 葛士兄弟公司謹啟

寄售
 沙打打公司洋酒

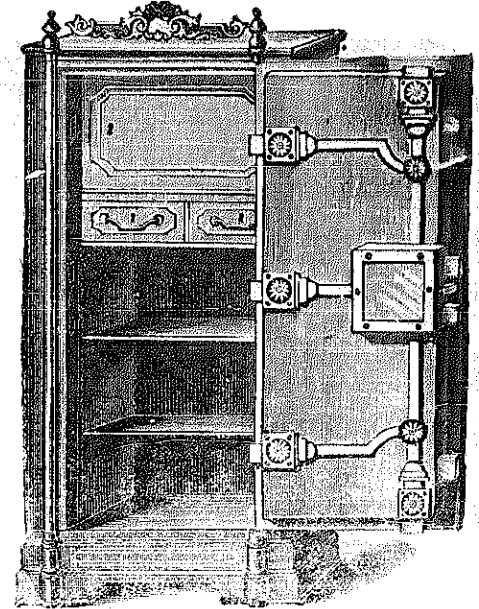


啟者本行督辦到歐洲沙打打公司洋酒來 助發售此酒均係精工製造香美異常如車釐 砵灣萬蘭池 威士枝等均無不有之且此酒經西醫試驗稱為第一無雙最合叻嶼諸地所銷本行均以巨桶載來在叻換樽發售 諸君有欲採購者請移玉至文咸街即土庫街葛士兄弟洋行附近第九第十十一十二號門牌本公司內選閱便得特此佈 聞
 大英一千八百九十一年十月三號
 葛士兄弟公司謹啟

本號輪船往來各埠開列如左
 在各埠往實叻日期 在實叻往
 麻六甲每逢禮拜一五日下午四點
 滿開行 由麻六甲往芙蓉每逢禮
 拜二六日中午十一點鐘開行 由
 芙蓉往吉隆坡每逢禮拜二六日下午
 午六點鐘開行 由各埠回實叻即
 日 由吉隆坡回芙蓉每逢禮拜一
 四日下午四點鐘開行 由芙蓉回
 麻六甲每逢禮拜二五日上午十點
 鐘開行 由麻六甲回實叻每逢禮
 拜二五日下午四點鐘開行 另有
 輪船在叻往麻六甲吉隆坡實叻年
 每逢禮拜五三點鐘開行特此佈聞

豐源號謹白

鐵櫃出售



讀者本行所售之鐵櫃在本坡馳名
 已久素蒙 諸君購用無不感稱其
 少計此櫃之大小共有五等而價費
 最少亦在九十五元以上而此鐵櫃
 乃歐洲著名工師所製極為美善本
 坡所有西人齊智人及作椒密生
 理諸華商多向本行購買以上等物
 之用因本行所沽者均用上等物料
 製造而成不惟能壯觀瞻且異常
 堅固無論火燒盜劫均保無虞實美
 價廉莫此為甚倘諸君有欲購此廚
 以收藏重寶可至本行選閱是幸此
 佈 英一千八百九十年正月四號
 不殺呼魯公司即前
 加珍目至殺公司謹啟

啟者本公司所製之紅頭仔標萬蘭池酒馳名已久乃在歐
 洲名家所製自一千八百一十九年相傳至今已閱七十年之
 久而其酒收存有數十年方肯出而沽賣故其熱氣概已全消



所以 諸君沽
 飲者均深獎譽
 在歐洲一帶各
 國之人無不喜
 飲此酒因其氣
 味清香遠勝於
 他酒故也是以
 本行特辦此酒
 來叻發售自此
 酒到叻而後凡
 沽飲者無不感
 稱其美且此酒
 與本坡天氣甚
 屬合宜 諸翁
 賜顧祈細心辨
 認紅頭庄及以
 上所列各標頭
 并有來士古乙

正金鐘標萬蘭池酒出售



啟者本公司所督辦正金花鐘標萬蘭池酒久已馳名叻地華藉
 君子均喜用之現已議定與本坡酒公司包辦以應零沽凡 諸翁
 有欲零購者請至酒公司沽買便得如買成起以便配往外處者仍
 可至本行沽買至此酒

製造之法
 精妙異常
 滋味甚清
 以之蒸餾
 者皆為上
 等之料保
 無偽充之
 弊此酒若
 在本坡沽
 飲甚屬合
 宜且價亦
 甚廉 諸
 翁沽用須
 為留心辨
 認以防魚
 珠之混因
 新嘉坡五坡嘉新
 嘉祖家頂上美酒
 嘉祖家頂上美酒
 嘉祖家頂上美酒
 嘉祖家頂上美酒

拿模只公司等西字為憑庶免為珠目之混是所切禱
 大英一千八百八十九年 拾二月三號

不殺呼魯即前加珍洋行謹啟

如以上所黏各標頭無本行不殺呼魯華字者即為假貨幸勿為之
 購買本行有厚望焉 大英一千八百八十九年十二月三號
 不殺呼魯即前加珍洋行謹啟