

大清光緒十八年

本館新開禮拜外日出一張
諸君賜閱本報者無論
本埠外埠均可預致本館
如外埠閱報照加寄費可
也每日照常刊送外復不
惜工本從英國採辦釘書
紙各機器以待與各官商
刊印書籍單件並有英國
體活字及各式花邊等延
西人操印工藝甚精所有
西文字均能刊印並有石
印字大小機器均用精工

第三千一百七十一號

申報

(號一廿第牌門口風巴舊在設開館本)

印工縹緜倫並延有文士書
寫各體文字理由上海購到
各種書籍出售其書目另行
刊佈所有各報其相宜
本館所登來札原擇其有關
世道人心者附登否亦須無
礙於人而後錄其有誹罵
成文以及支離費解者概不
登報嗣後諸君來札尚祈
自諒更須寫真爵里而後敢
登但來稿登與不登均不能
將原稿收回也 本館謹白

壬辰五月廿二日

光緒十八年六月十六日禮拜五 每張售錢十文 每月一元 每季三元 每年十元

延請書記 ○啟者本館欲延請書記一名以司數目其人須能理數目略通文翰字畫端楷者方能合用 諸君有欲就斯席者請至本館面商可也 本館謹啟

逃件聲明 ○啟者本館前用司理數目人莊潤生係潮州府城人近因虧空款項私行遁去茲特聲明佈告倘該逃件有冒稱本館字號與 各號號收銀賒貨等項切勿誤交至於本館收單向用叻報館圖章正印為憑其餘如兌貨書柬等印概不得用以收銀其在外埠報資本館概托賈商人代收而 諸君切勿誤交以免自誤則本館不勝厚幸矣特此佈告 本館謹啟

新到各種書發售 ○啟者本館近由上海姑蘇等處採買各種新書發售與圖誌等來購發售其書或銅板木板鉛板石板均無不有且字畫詩書等項尤為繁多有嗜地未常經見者其有益於世道人心者實非鮮淺有非徒快耳目者比茲特以廉價出售 諸君子有欲先睹為快者其所有各書目經已另列單附呈鈞覽閱者鑒焉 本館告白

電報冊出售 ○啟者茲本館有電報簿冊出售字畫分明篇頁并其甚合於商家新用倘 諸君有欲購買者請至本館取閱價甚相宜特此佈告 本館告白

論廈門釐卡之弊

昨接滬江來信言近來釐局可巡積弊業已將其情形錄登報牘竊閱之下不禁為之深長太息焉夫國家設局抽收釐金豈善哉政以前者髮松滋擾蔓延多省一時頗難撲滅謀國者於不得已之中曲意籌謀乃出此釐捐之策藉以助軍餉備軍裝裝勇剿賊胥賴乎此當其入告 九重本云暫作權宜之計一俟賊匪平定即當奏請撤去以甦商困孰意前時借以平賊者今乃因此以厲民有其舉之莫敢廢也藉口於善後事因循仍舊以迄於今數十年雖有議及裁撤者亦卒為臺言所阻力持不撤之議嘗論及此以為平心而論凡在食毛踐土者無論為農為商何一非朝廷之子民耕者有賦則買者亦應有稅完賦者或有塘工義舉等項則行商者於正項關稅之外稍收釐金以為國家舒燃眉之急亦屬恒情亦屬正理前者為裕軍餉而設繼者為辦善後而留所謂善後者後顧茫茫永無涯涘其所當善者未必皆善其所當後者轉不欲後此釐捐之所以無止境也然即便以釐金為永遠不能裁撤之厲政而此時交涉事繁預備必先製械添船水陸不懈在在需錢時時糜餉賴此釐金一欸為國家軍儲之用禦侮之資是尚商人之所願者無如釐金所入則歸公者有幾大都裕國者不過十之二三肥私者竟至十之七八此所謂肥私者猶是用以調劑屬員養司事巡丁局勇局差之類凡可以在外開銷者皆是也而其所以厲民者尚不在此夫釐金之則本有定例雖不能如洋關稅則之逐細開明然大略亦規模粗具奸商違刁偷漏亦所嘗有然商人則嘗聞有罰出漏捐之巨欸而其報銷冊上則從未見有某商罰繳之巨銀其所罰者不過小販而已此猶之鹽務中之捉私鹽其所捉大都皆肩挑背負之小民其大隊販私之船連檣而過即不敢正眼觀至於奸商之混銷網岸者更無人為之過問所謂私者不私而不私者私矣木匠購一小杉木何捐之有杉木到時木行早經捐過其或販運他處經過其局照例抽捐此正辦也僅一小杉木彼偷漏者一何小見乃爾則其為尋常日用之物可知假如如米糧有捐而有人手携一二斗或數升之米麥將以夫飢果腹行過釐局亦必指為偷漏加以數倍數十倍之罰有是理乎信局所帶涼帽胎洋皂皂宣紙則為貨物例應報捐今該信局未曾報捐自當議罰然擬罰洋至數十元之多則彼以所帶貨物全數充公尚不足此數豈有苛虐至於此極者補一罰三所以儆奸商偷漏之可也特未知此所罰之三亦曾上報否夫其所以於此等細事小物認真若此者正其子奸商大賈賄為串合者也奸商大賈與之串通盈千累萬之貨潛地運出局中若不賄不聞而他處有獲私議罰平原獨無又若可恥則惟有捕風捉影節外生枝偶獲一二小販微物儘意苛求任情勒索以是為認真公事而已嗚呼若此類者凡釐局皆然豈獨廈門一處而已哉國家之所入無幾而祇以飽若輩之私囊取商旅之怨吞世有賈生富不止痛哭一次也已

諭旨恭錄 ○四月廿八日奉 上諭此次道旁叩關之民人丁鳳山王明仁劉元鴻王萬年均着交刑部嚴行審訊欽此

諭旨恭錄 ○五月初七日奉 上諭山西太原鎮總兵員缺著崑士成補授欽此○同日奉 上諭李鴻章奏匪徒拜會滋事剿捕盡淨請將出力及陣亡員弁分別獎卹一摺廣東陽江鹽運地方有匪徒譚連青等聚眾入艇焚絕之三合會舊名聚集多人分為十旗盤踞大山白空巖樂嶺極險勢甚猖獗李鴻章會同提督鄭紹忠派派余將領金等督率勇營併力進攻先後擒斬匪首梁綠四黃繼義林得三鄒亞林及悍賊多名奪獲鎗械多件匪首譚連青續被兵差拿獲經李鴻章派員訊明各犯正法梟示解散餘匪地方安靜如常辦理尚為迅速所有出力各員自應量予獎勵儘先將南韶連鎮各營都司顏金著以副將任儘先補用候補都司惠州協左營守備白瑤著以游擊在任儘先補用佛岡營左哨千總楊買連陽營左哨頭都把總魏陸均著以守備在任儘先補用降補布輕歷縣丞章光萃著留於廣東補用陣亡之把總劉有升外委黃得成曾滿均著交部照陣亡例從優議卹餘著照所議辦理該部知道欽此

巡司往嶼 ○頃接府轅信息云本坡總巡捕官麥君現定於本日附搭英國士郵船前往檳城至於麥君此行係因何要公則尚未得而知悉也

擊球新法 ○現有暹羅人多名由暹來叻其人精於擊球之術其擊球之法與西人不同蓋不用手而用足且不合球墮於地此暹國向來擊球之法其技頗有可觀之處亦可未見者耳目一新現此諸人已定於本日下午五點半鐘時在地球場演技以便諸人觀看夕陽無事前往觀焉亦良得也

巨船入澳 ○明嗎也洋行代理之德國五枝桅輪船勿來耶力迷船身之巨前報業經登錄現該船已定於廿二日入澳略加修理然則諸人有欲往為觀者無失其時也

輪船相碰又聞 ○頃接占卑來信云十七夜該處港內有輪船相碰之處緣是夜本坡豐源號之建安輪船由叻往占至十一點鐘業經入口時適萬興號之依沙迷勝輪船由占卑出口以致兩相碰撞遂致均有受傷當時依沙迷勝受傷後登即折回占卑嗣察得船雖受傷向無大礙因即小修停妥遂駛來叻地惟建安輪船則向羈留占卑港內而其司舟馬列則附搭依沙迷勝輪船來叻該船於二十日業經抵叻以上信息即據其船中諸人所言至於其後如何俟有續聞再錄

劫案駭聞 ○十九日下午六點餘鐘之際有華人甲乙二名在甘公骨汝之處架一小船臨流撒網詎方臨淵美魚之際忽有穆拉油人多名猝至欲奪其網因而爭鬥而某乙竟被穆拉油黨刺傷其項因并推之下水甲見此情形懼甚幸向諸熟水性故即覓水而逃迨至丹戎巴葛地方乃敢登岸即往送館報聞其事現在乙尚不知去向生死難明其艇亦不知在於何方想已為諸穆拉油人所劫矣噫近來盜風日繁如浮羅務甘之劫案方出復有此事繼之何近來穆拉油人之橫逆也如是耶

將死親供 ○西人威林前在新金山因謀殺其妻事發被獲經官訊定判以絞首之刑所有各節前報均已列登茲接新金山遞到郵音言威林於定罪之後猶未行刑之前曾在獄內將其生平所行之事逐一錄出并向獄內之牧師士葛招其殺妻之事因言前欲謀殺伊妻者謀殺業經四次第一次則甫在結縵之後向於倫敦居住一夜睡至二點鐘時恍惚之間夢其母至命將其妻謀殺初猶以為怪夢嗣則連夜均見其母者即將妻殺害并且催促再三因不得不從亡母之言遂起意將妻謀害一夕俟妻睡熟即舉槍欲將妻首擊碎奈妻適醒以故無從下手於是謀殺不成者又一次迨後携眷至美路濱居住因勸妻下堂而去另尋佳耦不然即將置之於死矣妻甯死不從因欲殺之又苦無間可乘於是謀殺不成者又一次居無何復至羽因沙地方居住一夜妻睡正濃即取出利刃欲斷其妻之頸時妻亦適醒又苦不得下手於是謀殺不成者又一次最後之次則在於夜間假臥床中時其妻適持一小刀以削芥果因出其不意猝奪其刀刺之至斃時既斃妻之命不無驚懼即乘夜悄悄出門因呆立於該處附近某碼頭之前時天色已明見有釣者持竿而至因與之相商給以英金十磅命潛將其婦掩埋釣者如約而行即將妻屍密運時伊亦不知運於何所也迨在新金山西境事發被獲之後經官將屍起出時始知其妻蓋感德心性每有失常之處時發時愈是以當日所為多有不能記憶謝云云以上均威林在獄內與牧師士葛所述之詞而威又言謂他日死後求將其首送至西醫之處求之考驗其腦究患何病以致有此等亂性所為云云噫觀其所言則殺妻之事實因失心所累也慘夫

英報譯登 ○近閱英京日報云英人自取緬甸之後居緬華民以為鵠巢鳩占頗不甘心英廷聽其自然以混意見華民復恐英人進佔雲南擬懼滋生前任雲貴總督與有同情不知英人既得緬甸已心滿意足暗派大員至雲南與緬甸交界處探聽風聲久之中華官長始信英人並非狡焉思逞疑團稍釋英人現於緬甸從重加征鴉片烟稅復嚴限不准多售華民苦之現始漸覺英政之善前怨頓消幾忘其為華民矣雲貴總督王夔帥復能開誠布公裁邊界守兵復出示曉諭大旨云現在邊界鷄犬不驚居民可相安無事又云本部堂深知洋務民衆如不知底細不可妄談庶免多事云

國債漸完 ○外洋各國首重通商藏富於民若遇國家有事往往貸諸民間不以為嫌雖以美國之富而國債仍不能免茲接美國消

正清書院 啟者本館承印...

三品出品售

勝者本行督辦歐洲馳名三品洋酒來叻發售其酒係白頭以式製售有年沽飲諸君莫不稱其香爽奈近有無恥之徒假冒本庄三品酒款式以圖魚目混珠殊殊可恨嗣後諸君沽買本行白頭三品酒者請細認本號招牌之內



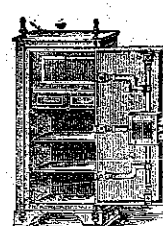
有小瓶每所計百字號樣樣也公司者始無伴若此字樣即係假冒請為細認特此佈聞
大清光緒十一年十一月初四日
大英一千八百八十五年十二月十九號
明賜也公司謹啟

馳名鐵櫥發售

嘗思營生之道所最要者則惟數簿其次則惟銀兩然必須有以善藏始無意外此本行鐵櫥所以為諸翁之所共賞也啟者本行所賣之鐵櫥久已馳名於東方一帶而於叻坡則聲名尤著至本行沽賣此等鐵櫥已有三十年之久其製甚為堅固保能避火且其匙鑰甚妙斷非盜賊等所能開計其櫥全身均用鐵製無雜成並以木料且諸櫥自前至今均為一式堅固並無



有優劣之分至於各廚大小不一而價值則約一百元至四百元凡用之者可保其不礙焚燒即火災亦無所損本行之鐵櫥實為叻坡諸華商所喜購而本行每年所沽亦殊不鮮茲特為之錄佈倘諸君有意願者祈即玉臨選購為盼
大英一千八百八十九年十一月廿八號
大清光緒十五年十一月初六日



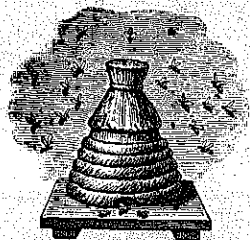
明賜也洋行謹啟

烏密酒發售



啟者本行向由英國督辦各種美酒來叻發售久已遐邇馳名茲復由英新辦到爾爾士斗雲字號之狗頭標烏密酒到叻應沽此酒香爽異常不惟飲之可口且能保養精神調和血氣常飲令人不生疾病誠酒國中上品也諸君光顧應細看以上所列之狗頭標庶不致誤且價甚相宜倘諸君有欲酌飲者請至本行取用可也此佈
大英一千八百八十八年八月十五號 明賜也洋行啟

法國頂上蜂標蜜酒出售



啟者茲本公司親由法國督辦頂上好萬蘭池酒來叻發售其酒清香濃郁醇厚異常飲之誠可令人長血氣壯筋骨悅顏色妙美無窮今市上所有萬蘭池酒無有能出其右者誠佐饌中妙品也至此酒惟本公司一家沽出餘無別家出售諸君光顧請細認蜂標標頭為記並細辨香味方不致誤價甚相宜倘有躉份之購者祈早至惠臨沽買是幸
大英一千八百八十八年六月二十號
大清光緒十四年五月十二日

明賜也公司謹啟

蜜酒發售



啟者本行由歐洲辦到上等密酒來叻發售其酒甚佳茲將標頭印出諸君光顧祈為細認免致有誤倘有無恥之徒假冒本行鎖匙標者本行定必嚴為控究再此酒不能販往

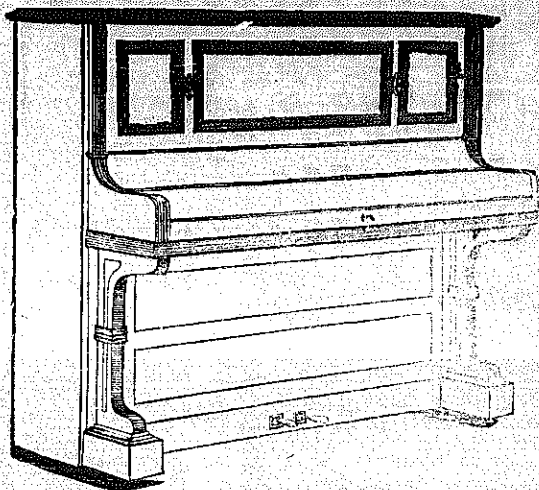
加勝吧 三寶瓏 泗里末 望加錫 檳榔嶼 日裡等處其他各埠均能運往並此佈聞
大英一千八百八十六年十一月十八號 明賜也洋行謹啟

北基娘輔政司 為招承物料事照得本國家現在欲需各物料須人承辦茲將各物開列如左 電製白漆 鋼條條扇各款 圓扇各款 鐵條 火水 油漆料 松油 玻璃片 粗布由一號者起至六號者止 小呂宋索纜徑闊一英寸起至六英寸止以上各物 供者以一年為期由西本年六月三十號即華六月初七日起算如有欲為承辦者須將其價銀列明入於票內寄至仙那港本署內以憑察閱而外埠所寄之票務於四月三十號即華四月初四日以前寄到方及選閱至於乘取之權任由國家裁奪不得執價低者得之說相爭 各宜踴躍切切此諭 大英一千八百九十三年三月一號 示

麥加里打實里打公司告白

啟者本行常有船中所用各物及機器所需各物出售各貨均由歐洲辦至最為上品所有尺磅均皆足數並無短欠並有船中所用帆里帳篷等物均用上等帆布以機器縫就且價甚相宜并有越申士公司 << O 標頂上威士枝酒出售每箱計十二樽價銀六元又威仁乃三品酒大樽者每箱十二樽價銀十五元中樽者每箱二十四樽價銀十六元小樽者每箱四十八樽半價銀十七元又酒類標之白蜜酒大樽者每箱四樽價銀九元小樽者每箱八樽價銀八元又頂上魯西里酒大樽者每箱十二樽價銀十元此酒均屬上等香味異常 諸君合意祈早 玉臨選購為盼 大英一千八百九十一年十二月廿六號 麥加里打實里打公司謹白

西國頂上樂器發售



啟者本公司現在歐洲辦到頂上新式洋琴能以手按之以成音所有各曲調均由人意或用足踏之亦能自成音節此等之琴實為最上新式無論精通音樂與否均能玩弄其趣異常倘 諸君等有欲購樂器抑有已做樂器欲為修理者請至土庫花園邊第二號門牌本公司面商價甚相宜再本公司現已聘請里君為司理人謹此佈告 大英一千八百九十一年十二月三十一號 棉士古埃公司謹啟

啟者本行由歐洲辦到各款時表來印發售其表金銀鋼質等類無不有之計此金表之價每枚由廿五元至一百五十元銀表之價則每枚由八元定至十元鋼表之價每枚由三元至十元並有石面時鐘每具價銀六元另有時鐘每具價銀由二元至二元五角又八日鍊之時鐘每具價銀由四元至十元更有各款金器甚多不能備錄諸君合意祈早 玉臨選購是荷此佈 大英一千八百九十年十一月十號 大清光緒十六年九月廿八日 橫甲公司謹啟

1882 GRAND VIN SUPERIEUR 1882. PREMIER CRU

Cecile Hardier Cuvée de Réserve

BEHR & CO SINGAPORE Sole Importers for Straits Settlements and Netherland's India

啟者本公司由歐洲辦到頂上三品酒甚多來叻發售酒味甚美且價亦相宜茲將此酒標式附登報中而欲購者請向本公司細辨香味方知此言之不謬也 此佈 賣出酒池蘭萬



啟者以上標頭所列之星標萬蘭池酒香味甘濃最稱藥善飲之不惟不醉且可娛心養顏其益莫能殫述茲本公司特由歐洲辦到來叻諸君沽購請認明以上所列標頭為記庶免有誤特此佈聞 啟者本館欲延請書寫石版字人一名其人須精於楷行兩法方能合用倘能兼工篆隸以及宋體各字者尤佳倘 諸君有欲就聘者請至本館面商為望 本館謹啟 大英一千八百九十年九月二十號 橫甲公司謹白

輪船往檳榔嶼 加刺吉打 ○啟者茲有渣甸輪船名芝利打刺大有一千五百七十四噸於西本月十五號即華本月廿一日由香港起程定於西本月廿一號即華本月廿七日禮拜二即能抵叻上落客貨畢即展輪往 檳榔嶼 加刺吉打等處 諸君有欲附貨搭客者請至本行相商為望 大清光緒十八年五月廿二日 大英一千八百九十二年六月十六號 莫實德洋行謹啟

工部局告示 ○特字通知各色人等知悉自一千八百九十二年十二月三十一號以後凡在工部局界內宰殺猪隻草羊棉羊牝牛及水牛牛與人食者祇有本局所建宰殺之屋二座一在甘公西貢一在甘公加薄惹蘭勿殺至於前者領牌自行宰殺之處由西本年十二月三十一號即為滿牌不得再領而本局亦不能再給新牌該宰殺之屋安排極為妥貼如有各牲畜帶至宰殺甚為簡便所抽之用銀視各畜之種類照計現確定着其中律例及章程與價錢單今已造好俟國家批准之後然後發給派送刻下不過先為通知欲知詳細俟本局再行出字須要慎選無違倘欲再知詳細可向本局司理人處詢問便得特此佈 聞 大英一千八百九十二年六月十五號 署工部局司理人波兀刺士謹啟

工部局告示 ○特此通知坡內人等一體知悉茲將一千八百八十九年所立第十七條 A 字第八十八款工部局例開明佈眾俾共知之茲將條內所云開列如左 凡坡中各屋如該業主或管理該業之人已償半年之上期門稅者若該屋在此期內無人租賃相連至三十日以上者該業主或管理該業之人當先於無人和賃之日照工部局所行之第八十八條例款將情呈明工部局而該局總辦人員即當將其已繳之門稅寬還而其給還之法須照以下所列而行 凡諸屋主及管理產業之人務當將居六個月期十五日之前照工部局第四款 E 字格式入呈該局而所入之稟工部局總辦當為細查以驗所報之詞確否 如該總辦已經查明入呈之詞果為確實該總辦即照第四款 F 字格式批明該業主及管理其業之人即將總辦批明之稟帖送交工部局而工部局人員即當在局庫內提款清償 再者此稟如在以上所列之期不於十五日以前呈遞者則工部局不能准其所稟而該項亦不能給還也茲特通知各宜知悉此佈 大英一千八百九十二年六月十三號 奉工部局員之命司理人惹波兀刺士謹啟

退股聲明 ○啟者余高秀山自光緒十三年間在吉隆坡與已故甲必丹葉石翁合夥同創新廣順號計生理共開九大股葉石翁占大股二余高秀山占二股八今余高秀山意欲別圖願將自己名下所得之新廣順生理股份計二股八頂與已故甲必丹葉石翁之夫人王進娘及胞弟葉致青領受業於去月二十九日起于甲必丹花園恭請甲必丹葉傑良 華長趙煥榮暨 列位公親老爺秉正隨面將新廣順之數目銀兩核算明白當堂交易清楚自後新廣順生理盈虧與余高秀山退股人無涉倘新廣順有與外埠本埠各寶號往來交易及借揭滙對與工糧等項俱歸新廣順承頂人支給與余高秀山無涉如余高秀山自己經手與各寶號往來等數歸余支理亦不干新廣順承頂人之事特此聲明以免後論此佈 大清光緒十八年五月十九日 大英一千八百九十二年六月十三號 高秀山告白

承股聲明 ○啟者吉隆坡新廣順與三友堂合夥創建新同順生理計共開七大股新廣順占四大股三友堂占三大股今新廣順意欲別圖願將自己名下所得之新同順生理四股頂與余高秀山承受仍與三友堂合夥經營因於去月二十九日起于甲必丹花園恭請甲必丹葉傑良 華長趙煥榮暨 列位公親老爺秉正面將新同順之數目銀兩核算明白當堂交易清楚自後新同順生理盈虧與新廣順無涉倘新同順有與 各寶號往來數目銀兩亦與新廣順無涉如新廣順有與 各寶號往來數目銀兩亦與新同順無干特此聲明以免後論此佈 大清光緒十八年五月十九日 大英一千八百九十二年六月十三號 高秀山告白

渣甸輪船行期 ○啟者茲有渣甸輪船名吉生大有一千四百九十五噸業於西本月八號即華本月十四日由加刺吉打起程定於西本月十七號即華本月廿三日即能抵叻上落客貨畢即展輪往香港 福州 臺灣 上海 漢口 天津等處諸君有欲附貨搭客者請至本行相商為望 大英一千八百九十二年六月十一號 大清光緒十八年五月十七日 莫實德洋行謹白

工部局告示 ○特此通知本坡所有畜狗諸人一體知悉現在已屆更換狗牌之期其新牌係於西本年六月一號起至西一千八百九十三年五月三十一號止茲此新牌定於西本月十三號即華本月十九日起除禮拜外每日由上午十點鐘起至下午四點鐘止禮拜六則由上午十點鐘起至下午一點鐘止均可到本局報關換領凡欲領取狗牌者須至本局樓上報領所有各狗均須帶到局中領取嘴套每狗給與一具例不受套如欲多購則須以價沽買查一千八百九十一年本局所定第六條畜狗章程內言凡諸犬隻係在本局所轄界內者若不照例領取牌套其犬在於門前為本局人役查知擊殺勿論而本局之役除在眷內地外無論何處均可隨時到查如有未領牌套之犬亦可任其施行等因先此預聞凡有畜犬之人向其知之庶無自誤此佈 大英一千八百九十二年六月十一號 署工部局司理人波兀刺士謹白

羔不投餉 ○啟者本年巴城國家所種羔不餉碼現在將已屆期茲欲招商承充用特佈明倘有欲承此碼而未知其一切詳細情形者祈到本署詢問便得特此佈告
大英一千八百九十二年六月八號
荷國駐叻總領事刺惟那謹白

輪船啟行 ○啟者本公司有一號保家堅固快捷輪船一艘名曰吧詩由叻常川往來 彭亨 關丹 吉蘭丹 大啤 宋卡等處定於每月由叻啟行一次 諸貴商有要配貨及搭客者請移 玉至然申路頭本公司相商便得此佈
大清光緒十八年五月拾四日 大英一千八百九十二年六月八號
乃逸公司謹啟

承充吧虱告白 ○啟者特字通知現在本坡新吧虱及新起之煮賣麵食等物難並在不街潮州街即十一間交界之處備賣生菓體欲招人承充此碼以三年為期由一千八百九十二年七月一號起至一千八百九十五年六月三十號止承充之人任其或分位價投或總投俱以價高者得而租權之人或於限期未滿不得棄取自由若無本局員之令不得擅行退去倘欲知所抽之各物之價以及其餘一切章程可到本局司理人處詢問至承充之人須每月先交上期租稅並須具保而其具保之項則須使本局各員信其可抵三月租銀方能核准又須於一禮拜之前交按清楚方准入該吧虱管理至於本局所定吧虱之例甚嚴凡承充者須遵例而行倘不能遵即不宜於投充至若販賣各物之人或肩挑或手挈俱不得入吧虱及不街附近吧虱之二馬路潮州街附近吧虱溪處等處及離此地五十英碼以內叫賣其承充之字須於票外註明承充新吧虱字樣以及本局司理人姓名於本年西六月十三號禮拜一即華歷本月十九日中午以前呈交本局司理人處以憑核奪各宜踴躍特此佈 聞
大英一千八百九十二年六月四號 大清光緒十八年五月初十日 署工部局司理人波兀刺士謹啟

賭碼出投 ○啟者茲有豐內所屬丹戎檳榔及巴底兩地之賭碼現在將已屆期此碼以本年西七月一號開辦至西一千八百九十三年十二月三十一號止以半年為期茲特通知如有欲承斯餉者可於西六月三號即華五月初九日上午十點鐘聚集丹戎檳榔地方俾得投充特此佈告
大英一千八百九十二年五月二十一號 大清光緒十八年四月廿五日 荷國駐叻總領事官刺惟那謹白

薛遇財報窮事 ○特授新嘉坡報窮司家 為曉諭各色人等知悉茲因薛永元財記薛遇財之生理於去年倒閉業經窮窮在案所有物業概為本司拍賣不得與彼私相授倘有此情俾本司查出決要重辦先此示聞各宜遵遵
大英一千八百九十二年五月十一號示

棧房出賃 ○啟者茲打石街差館邊即前長茂號火確之處有新貨棧六間出賃每間可貯米石二萬餘包甚為寬敞且門前臨港上落貨物甚為利便 諸君有欲租賃者請至本號面商便得特此佈聞
大清光緒十八年三月二十三日 墊邦路頭豐源號謹白

刺查金礦公司告白 ○啟者特此通知本公司有股諸君知悉凡屬股份所有尚未交出之項限於西本月三十號以前務須將其股費寄交新金山奧利士濱皇后街第一百二十號門牌本公司總寫字樓收領或在叻至土庫花園邊第三號門牌樓上本公司寫字樓交納均由專使倘逾期不交即將其股份扣除日後不得作為有股之人諸君自諒特此佈告
大清光緒十八年四月初九日 大英一千八百九十二年五月五號 刺查金礦有限公司司理人底力謹白

新貨棧出賃 ○啟者茲有新貨棧一間坐落甘榜麻六甲北境淡邊尼路門前係向溪河該棧樓上大有六千八百七十八方英尺下層大有五千六百二十方英尺此棧於西本年四月一號即華三月初五日以後即能租賃與人又新貨棧一間坐落芳林港境之不沙街該棧下層計有四千二百五十五方英尺樓上計有五千二百七十三方英尺此棧至西五月一號即華四月初五日即能租賃與人又新棧一間坐落甘榜麻六甲北之嗎勝模路該棧下層計有五千四百二十四方英尺樓上計有五千九百四十四方英尺此棧亦近河傍至西六月一號即華五月初七日以後即能租賃與人 諸君有欲知其租價以及一切詳細情形者可至新嘉坡採買地段公司之寫字樓上協理人處詢問便得先此佈 聞
大英一千八百九十二年三月二十五號 新嘉坡地役公司謹啟

啟者本行督辦到歐洲巴沙打公司洋酒來 助發售此酒均係精工製造香美異常如車釐 味清萬國池 威士枝等均無不有之且此 酒經西醫試驗稱為第一無雙最台助噴諸地 所銷本行均以巨桶載來在叻換樽發售 諸君有欲採購者請移玉至惠臨選沽為盼 光緒十七年十一月十五日 俄士連洋行啟

啟者本公司常在歐洲選辦各種金銀時鏢來助發售 其鏢各款俱備每羅申價在二十元以上倘 諸君有 欲採購者請移 玉至文咸街即土庫街葛士兄弟洋 行附近第九第十十一十二號門牌本公司內選閱便 得特此佈 聞
大英一千八百九十一年十月三號 峇知里爾公司謹啟

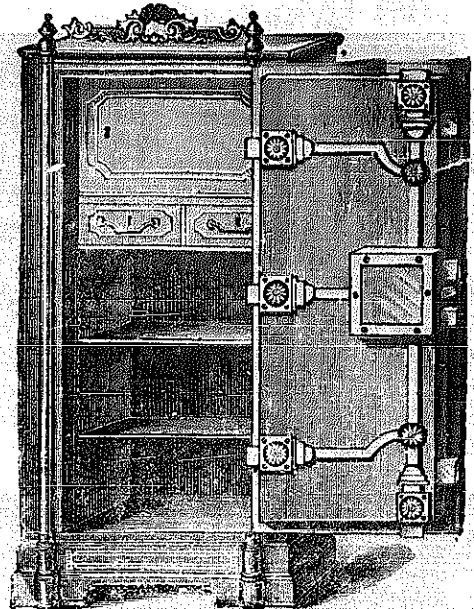


寄售 沙打公司洋酒

啟者本行督辦到歐洲巴沙打公司洋酒來 助發售此酒均係精工製造香美異常如車釐 味清萬國池 威士枝等均無不有之且此 酒經西醫試驗稱為第一無雙最台助噴諸地 所銷本行均以巨桶載來在叻換樽發售 諸君有欲採購者請移玉至惠臨選沽為盼 光緒十七年十一月十五日 俄士連洋行啟

本號輪船往來各埠開列如左
 在各埠往實叻日期 在實叻往
 麻六甲每逢禮拜一五日下午四點
 鐘開行 由麻六甲往芙蓉每逢禮
 拜二六日中午十一點鐘開行 由
 芙蓉往吉隆坡每逢禮拜二六日下
 午六點鐘開行 由各埠回實叻即
 日 由吉隆坡回芙蓉每逢禮拜一
 四日下午四點鐘開行 由芙蓉回
 麻六甲每逢禮拜二五日上午十點
 鐘開行 由麻六甲回實叻每逢禮
 拜二五日下午四點鐘開行 另有
 輪船在叻往麻六甲吉隆坡實蘭年
 每逢禮拜五三點鐘開行特此佈聞
 豐源號謹白

鐵櫥出售



啟者本行所售之鐵櫥在本坡馳名
 已久素蒙 諸君購用無不盛稱其
 妙計此櫥之大小共有五等而價費
 最少亦在九十五元以上而此鐵櫥
 乃歐洲著名工師所製極為美善本
 坡所有西人等皆用以及作椒密生
 理諸華商多向本行購買以為貯銀
 之用因本行所沽者均用上等物料
 製造而成不惟能壯觀瞻且異常
 堅固無論火燒盜劫均保無虞貨美
 價廉莫此為甚倘諸君有欲購此廚
 以收藏重寶可至本行選閱是幸此
 佈 英一千八百九十年正月四號
 不殺呼聲公司謹啟
 加珍目至殺公司謹啟

啟者本公司所製之紅頭仔標萬蘭池酒馳名已久乃在歐
 洲名家所製自一千八百一十九年相傳至今已閱七十年之
 久而其酒收存有幾十年方肯出而沽賣故其熱氣概已全消



所以 諸君沾
 飲者均深獎譽
 在歐洲一帶各
 國之人無不喜
 飲此酒因其氣
 味清香遠勝於
 他酒故也是以
 本行特辦此酒
 來叻發售自此
 酒到叻而後凡
 沾飲者無不盛
 稱其美且此酒
 與本坡天氣甚
 屬合宜 諸翁
 賜顧祈細心辨
 認紅頭庄及以
 上所列各標頭
 并有來士古乙

正金鐘標萬蘭池酒出售



啟者本公司所督辦正金花鐘標萬蘭池酒久已馳名叻地華藉
 君子均喜用之現已議定與本坡酒公司包辦以便配往外處者仍
 有欲寄購者請至酒公司沽買便得如買成起以便配往外處者仍
 可至本行沽買至此佈
 製造之法
 精妙異常
 滋味甚清
 以之蒸釀
 者皆為上
 等之料俾
 無偽充之
 弊此酒若
 在本坡沽
 飲甚屬合
 宜且價亦
 甚廉 諸
 翁沽用須
 為留心辨
 認以防魚
 珠之混因
 現在市上假冒者甚多
 如欲上所列各標頭無本行不殺呼聲華字者即為假貨幸勿為之
 購買本行有厚望焉 大英一千八百八十九年十二月三號
 不殺呼聲即前加珍洋行謹啟

不殺呼聲即前加珍洋行謹啟
 大英一千八百八十九年十二月三號
 不殺呼聲即前加珍洋行謹啟

拿模只公司等西字為憑庶免為珠目之混是所切禱
 大英一千八百八十九年 拾二月三號

不殺呼聲即前加珍洋行謹啟

天