

本館新開... 諸君賜顧... 本館外埠... 如外埠賜顧... 也除日報... 惜工本從... 紙各機器... 刊印書籍... 西人裝印... 印字大小...

# 申報

第三千一百六十六號 (號一非第隨門口風巴舊在設開館本)

印工絕倫... 寫各體文... 刊佈所有... 本館所登... 世道人心... 礙於人而... 成文以及... 登報嗣後... 自說更須... 將原稿收... 壬辰五月十六日

凡刊印告白第一日每一字一仙第二日以下每字半仙 大英一千八百九十二年六月十號禮拜五 每張售錢五文

延請書記 ○啟者本館欲延請書記一名以司數目其人須能理數目略通文翰字畫楷者方能合用 諸君有欲就斯席者請至本館面商可也 本館謹啟

逃件聲明 ○啟者本館向用司理數目人莊潤生係潮州府城人近因虧空欵項私行遁去茲特聲明佈告倘該逃件有冒稱本館字號與 各寶號收銀賒借等項切勿誤交至於本館收單向用助報館圖章正印為憑其餘如兌貨書柬等印概不得用以收銀其在在外埠報資本館概托殷實商人代收而 諸君切勿誤交以至自誤則本館不勝厚幸矣特此佈告 本館謹啟

本館謹啟 ○啟者本館每日刊發報章所用之白紙係由在歐洲辦至現此紙適經用罄前者業已專函往歐購辦惟尚未經辦到不得已暫用他紙權印數天一俟歐洲紙寄到叻中即當換印諸惟諒照謹此佈聞 本館謹啟

電報冊出售 ○啟者本館有電報簿冊出售字畫分明篇頁并其甚合於商家所用倘 諸君有欲購買者請至本館取閱價甚相宜特此佈告 本館告白

### 出處說

有熱中客偶遇冷眼先生揮塵清談縱論當世之務先生言之侃侃波瀾雲湧議論風生熱中客聽而善之不禁怦然有動於中因謂先生曰以吾子之才華抱負苟使出為世用又何患不能華舜其君而守宇內廓清一洗從前弊習願何以伏處田園日甘頽廢而使醴泉芝草與汚濁同流與草木同腐腐而不大為可惜歟先生笑曰嘻士各有心非吾子所能知也客曰豪傑之挺生也所患者係在承平之日雖學得屠龍手段技成而無所用而今日則不然邇來時事多艱需材孔亟 朝廷斯夕側席求賢士君子懷有奇才異能莫不欲貢諸廟廟而吾子竟自甘隱伏也其志固可居乎先生曰吾言雖是但其中委曲有甚難言者無已姑陳吾人出處之說為子言之夫用則行舍則藏孔顏相契此聖賢出處所關甚大誠以出則兼善天下處則獨善其身三代而下惟武侯出處最得其正其餘以他途干進者姑無論矣士苟無其遇甘伏於戶牖食於賤業保其妻孥不慕榮貴所以守璞也萬金之賈行於道途必快善射者為之衛盜盜則引弓待之不輕發也發必洞胸必穿骨必貫腦一發不中則刃鏃已加其體矣天下之大非特萬金之富也萬人之敵非持一盜之智也豪傑之身非特一矢之用也是何輕於委身者之不如發矢也是故君子有不受任者五不遇其時不受不得其主不受用違其才不受任屬不專不受權臣持之變律市之不受君子非不勇於受任也其重若此者恐其墮功喪名辱國殘身也士當居隱隱見惟己人不得致也出而干主任之猶輕信之猶淺去留亦惟己人不得讓也若夫入室而謀處幄而籌食以其食衣以其衣屬之以心腹傾之以機密當是之時國安與安國危與危國亡與亡義不可去矣君子之始遇主也觀其聰明觀其用舍觀其誠偽觀其度量觀其將相之臣觀其左右之人皆可矣試之以言論既合矣博之仁義既合矣進之以奇謀直之不怒也深之不隨也專之不參也夫然後可以效死而不去是以諫言言悟才達智順功名可成福祿可長也夫功名之道無幸無不幸智者必成不成必非智者必不取敗必非智者是何也兩合則成兩違則敗見可成則就之見不可成則避之成敗去就論於所擇者功名之門也朽木不可雕也糞土之牆不可畫也善雖者必於梅檀善畫者必於墨素有工於此取彼腐材雖質然而連斤率然而施采及其無成人皆曰非其技之不良所遇之非材也智者必笑曰是向不能辨材辨質即其技可知矣貧賤者人之常處也璞玉不出於玉無傷有拙工者剖而琢之不成為器玉乃傷矣所以懷才抱道者必以守身為貴出身必有所主行道必有所由立於不敗之地行於不窮之道乃可以任成我所為也功名之際豈可驟進妄干至抱憾於終身也哉先生言畢客乃恍然若有所悟於是有長揖謝教而去於時管城君適在座爰為記之如此

諭旨恭錄 ○四月二十三日奉 上諭恩銘奏奉天廢員由解脫逃請旨飭拿並將管站司員交部察議一摺已革防禦常陳阻敵臨解脫逃該都統等已咨行鄰境緝拿難保不潛行回旗著吉林軍嚴飭查拿務獲究辦管站理藩院候補主事凱音布疏於防範看交部察議欽此○五月初二日奉 上諭甘

諭旨恭錄

二月初四日奉 上諭 賈恒葆家藏書教習庶吉士欽此 ○同日奉 上諭 此次散館之編修文廷式吳蔭培葉經綬職  
飯黃紹 朱景賦楊承禧王景禧米毓瑜蔡曾源孟通榮李五元范仲堯吳桂丹徐繼儒由庚相惟祺王安瀾王修植賈官汗恩梁潘曾華  
俊聲李驥年俱著授為編修三甲庶吉士劉樹屏余申張學華高潤生王維黃履初周志廉姚文倬曾紹第俱著授為檢討孫晉卿俞明震孟何  
乾澗王海福陳曾路權廣元章履潔王吉茶王慶平葉文銓任文燦李晉熙霍勳澤仇繼恆符榮頤胡安銓陳文爽卞文欽李孝先洪寧與厚  
佑未子聯祺著以品員用黃樹察黃家傑吳鴻年丁長翰于公輔王祖翁王全綱孔東日吳慶祥劉崇照王敦成崔廣沉陳慶緒夏之森林仲鶴  
馮瑞祺著以知縣即用繙譯庶吉士儒林校通奎善載昌著授為編修欽此

雲煙電音

雷元所災竟至延燒數里現據查知死於是役者約近三百五十人其尚未查知者則尚不知凡幾也以上均據來電所述按雲煙二字甚屬新  
奇不惟中國向無是災且無是語而西人之所謂雲煙者則言雲捲水氣至於空中而後散而為雨乃猶未散之際雲忽爆裂其水遂突然傾下  
故至有巨浸之災是以西人稱為雲煙也

身將將活

○卑廉訪前在英京病故即經英廷委派高里亞廉訪為實得力副按察司各節均列前報茲接前途來信云高廉訪已赴  
英國郵船來叻計程於本月十七八日即能抵叻矣

事出無心

○昨報西人模士里以鎗自擊一事現模已能言語遠謂是日所以自傷之故係因一時之誤原非有意欲尋自盡云云信  
如斯言則諒可無庸訊究矣

船案初訊

○金美祿輪船與和平輪船相撞一事十三日已由堅太守會同水師官員查訊和平輪船則延如經及南甲兩狀師代控  
而金美祿輪船則延尼卑亞狀師代訴現在此案尚未得訊定展至本日再行會訊故猶未悉誰是誰非也

港案錄登

○香港太古洋行代理面煖輪船之大副名乾者前在仙那港時因毆傷華籍火夫致被控告在香港江審訊各節均列前報  
茲悉此案於端一日在港地臬堂訊定以其罪無可恕因判將其監禁一年示儆

預防節餉

○前者法國京城被德軍圍困之時城內絕糧苦不堪言幾於析骸易子現歐洲各國預備戰爭有不可終日之勢法廷有  
鑒於此因厄情形飭工部與兵部大臣積聚棧糧戰書甫下牛羊肉脯等三萬噸須立時齊備查法京每日肉餉計銷六百墩今法廷飭存之  
數適敷九十日之用法京炮臺則積有三年糧精云

整頓警規

○香港所募印度新兵擾民一事前經列報茲接香港江來信謂港地自印度新兵到對海駐紮以來行人嘖有煩言謂每從  
兵營近處經過時被肆擾人皆視為畏途茲聞營官巴羅以若輩不守警規特重加申飭並將紀律重新整頓使若輩不敢胡為想自經此番振  
作往來行人可無紛擾之患矣

中緬近耗

○中國與緬甸交界地方有地名沙頓者向有強項之徒數與英兵為難茲據印度來信謂沙頓近頗安謐有二賊目俯首  
受降其餘亦無抗拒英人之意想不日亦皆就撫沙頓前王之子日前屢圖作亂現亦無復滋擾前者英緬甸界內不少華人訐跡近皆舍此以  
去云

馬能備主

○英國日報言有英將名馬勃者素有良馬一匹愛護備至一日有事乘馬而行道出某處猝為匪人攻擊勢在危急乃所  
乘之馬忽爾奮鬣張牙向匪亂噬一匪被噬而死一匪被足蹴斃然後馳疾而去將軍得以生還不以馬革裹屍此一事也又有兵官名羅弼  
臣乘馬遊行途次為一匪截攻已傷數處兵官痛不能支墜於馬下流血如注匪徒趨前正欲得而甘心乘馬見之奮足相拒匪徒無可下手且  
見有人到援即行遁去兵官得以不死夫馬受主人恩養不過芻豆微物耳而當患難之際猶能奮不顧身脫主於險彼世之受人重資而所到  
之處必肆情反噬者有官類之不如

未雨綢繆

○丹陽土人欲為鬧教一事早經列報茲接滬江來信謂上海英法兩國領事因聞丹陽土人躍躍欲動有與西人為難之  
勢故前日特電請蘇州撫憲求其先事預防杜患於未然茲聞撫憲接電後即電飭鎮江道加意堤防以免滋事矣

日煤出口

○神戶信息言去年內中廢治及思歷那士基兩處運出口之煤共有二百九十一兆十四萬五千六百斤內有一百廿三  
兆三十四萬餘斤係運至香港發售又有五十六兆廿三萬四千餘斤係載到上海出售其餘係運起新嘉坡小呂宋西貢汕頭等處為火船購  
用者同年內由芝喬勝及布勝兩處煤礦運至廢治及蘇加勿華等埠者共一千五百四十六兆九萬餘斤云

會事續登

○昨報護衛司至大吧窰芳林巷棧榜山等處搜查私會一事茲悉大吧窰與榜山係分二黨而大吧窰之黨其燈則書  
案亦大吧窰所屬其案則日福堂堂堂棧榜山新舊二印則均有福泉員公司名號而其簿則書福晉安名號現在國家將欲作何辦理則  
大清光緒十八年

三 出品

稱其香奕奈近有無恥之徒假冒本庄三品酒  
款式以圖魚目混珠請殊可恨嗣後 諸君沽  
買本行白頭三品酒者請細認本號招牌之內



有小紙包印對準字號發認明也公司者  
始無誤若此字樣即係假冒請為細認特此佈  
聞 大清光緒十二年十一月初四日  
大英一千八百八十五年十二月十九號

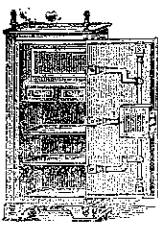
明嗎也公司謹啟

名 鐵 櫥 發 售

此本行鐵櫥所以為 諸翁之所共賞也啟者本行所賣之鐵櫥久已馳名於東  
方一帶而於叻坡則聲名尤著至本行沽賣此等鐵櫥已有三十年之久其製法  
為堅固保能避火且其匙鑰甚妙斷非盜賊等所能開計其櫥全身均用鐵製無  
雜成並以木料且諸櫥自前至今均為一式堅固前無



有優劣之分至於各櫥大小  
不一而價值則約一百元至  
四百元凡用之者可保其不  
礙焚燒即火災亦無所損本  
行之鐵櫥實為叻坡諸華商



所喜購而本行每年所沽亦殊不鮮茲特為之錄佈倘  
諸君有惠顧者祈即玉臨選購為盼  
大英一千八百八十九年十一月廿八號  
大清光緒十五年十一月初六日

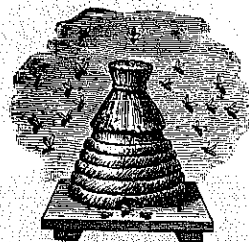
明嗎也洋行謹啟

烏 密 酒 發 賣



啟者本行向由英國督辦各  
種美酒來叻發售久已遐邇  
馳名茲復由英新辦到頭爾  
士斗雲字號之狗頭標烏密  
酒到叻應沽此酒香奕異常  
不惟飲之可口且能保養精  
神調和血氣常飲令人不生  
疾病誠酒國中上品也 諸  
君光顧應細看以上所列之  
狗頭標庶不致誤且價甚相  
宜倘 諸君有欲酌飲者請  
至本行取用可也此佈  
大英一千八百八十八年八  
月十五號 明嗎也洋行啟

法 國 頂 上 特 獎 萬 國 池 酒 出 售



敬啟者茲本公司親由法國督辦頂上  
好萬國池酒來叻發售其酒清香濃郁  
醇厚異常飲之誠可令人長血氣壯筋  
骨悅顏色妙美無窮今市上所有萬國  
池酒無有能出其右者誠佐饌中妙品  
也至此酒惟本公司一家沽出餘無別  
家出售 諸君光顧請細認蜂窠標頭  
為記並細辨香味方不致誤價甚相宜  
倘有躉份之躉者祈早至 惠臨沽買  
是幸  
大英一千八百八十八年六月二十號  
大清光緒十四年五月十一日

明嗎也公司謹啟

蜜 酒 發 售



啟者茲本行由歐洲辦到上等密酒來  
叻發售其酒甚佳茲將標頭印出 諸  
君光顧祈為細認免致有誤倘有無恥  
之徒假冒本行鎖匙標者本行定必嚴  
為控究再此酒不能販往

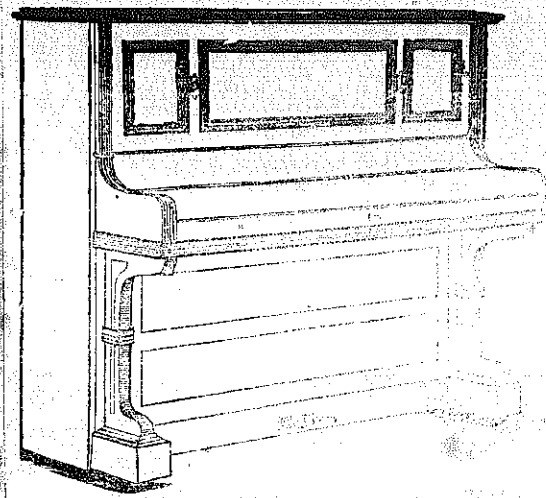
加勝吧 三寶壠 泗里末  
望加錫 檳榔嶼 日裡等處其  
他各埠均能運往並此佈 聞  
大英一千八百八十六年十一月十  
八號 明嗎也洋行謹啟

飲鐵條 火水 油漆料 松油 玻璃片 粗布由一號者起至六號者止 小呂宋索纜徑闊一英寸起至六英寸止以上各物 供  
 者以一年為期由西本年六月三十號即華六月初七日起算如有欲為承辦者須將其價銀列明入於票內寄至仙那港本署內以憑察  
 閱而外準所寄之票務於四月三十號即華四月初四日以前寄到方及選閱至於棄取之權任由國家裁奪不得執價低者得之說相爭  
 各宜踴躍切切此諭 大英一千八百九十二年三月一號 示

白告司公打實里加麥

啟者本行常有船中所用各物及機器  
 所需各物出售各貨均由歐洲辦至最為  
 上品所有尺磅均皆足數前無短欠並有  
 船中所用帆里帆篷等物均用上等帆布  
 以機器縫就且價甚相宜并有越申士公  
 司 <<O 標印上威士枝酒出售每箱計  
 十二樽價銀六元又威仁乃三品酒大樽  
 者每箱十二樽價銀十五元中樽者每箱  
 二十四樽價銀十六元小樽者每箱四十  
 八樽半價銀十七元又酒類標之白蜜酒  
 大樽者每箱四羅申價銀九元小樽者每  
 箱八羅申價銀八元又頂上舊西里酒大  
 樽者每箱十二樽價銀十元此酒均屬上  
 等香味勝常 諸君合意祈早 玉臨選  
 沽為盼  
 大英一千八百九十一年十二月廿六號  
 麥加里打公司白

售發器樂上頂國西



啟者本公司現在歐洲辦到頂上新  
 式洋琴能以手按之以成音所有各  
 曲調均由人意或用足踏之亦能自  
 成音節此等之琴實為最上新式無  
 論精通音樂與否均能玩弄其趣異  
 常倘 諸君等有欲購樂器抑有已  
 然樂器欲為修理者請至土庫花園  
 邊第二號門牌本公司面商價甚相  
 宜再本公司現已聘請里君為司  
 理人並此佈告  
 大英一千八百九十一年十二月三  
 十一號  
 棉士古埃公司謹啟

啟者本行由歐洲辦到各款  
 時表來新發售其表金銀銅質  
 等類無不有之計此金表之價  
 每枚由廿五元至一百五十元  
 銀表之價則每枚由八元定二  
 十元鋼表之價每枚由三元至  
 十元並有石面時鐘每具價銀  
 六元另有時鐘每具價銀由二  
 元至二元五角又八日鐘之時  
 鐘每具價銀由四元至十元更  
 有各款金飾甚多不能備錄  
 諸君台意祈早 玉臨選購是  
 荷此佈  
 大英一千八百九十年十一月  
 十號  
 大清光緒十六年九月廿八日  
 橫中公司謹啟

1882 GRAND VIN SUPERIEUR 1882  
 PREMIER CRU

橫中公司新嘉坡

Cecile Hardier  
 Cuvée de Réserve

BEHR & CO SINGAPORE

Sole Importers for Straits Settlements and Netherland's India

啟者本  
 公司由歐  
 洲辦到頂  
 上三品酒  
 甚多來叻  
 發售酒味  
 甚美且價  
 亦相宜茲  
 將此酒標  
 式附登報  
 中而飲之  
 細辨香味  
 方知此言  
 之不謬也  
 特此佈  
 賣



啟者以上標頭所列之星標萬壽池  
 香味甘濃最稱饒善飲之不惟不醉且  
 可娛心養  
 顏其益莫  
 能殫述茲  
 本公司特  
 由歐洲辦  
 到來叻發  
 沽諸君  
 賜顧祈請  
 認明以上  
 標頭為要  
 特此佈告  
 倘 諸君  
 有欲購者  
 寫席者請至  
 本館面議  
 為要  
 本館謹啟





披室無不利市三倍... 往遊行校場內印忽失去一對時表正在尋問而竊賊已被乙扭住當即交與寶山縣馬快送案請徵其營官之少君亦失去一表未知下落至各營旗號三板廣曉帽上白鑲邊三角紅旗頭上白鑲邊方紅旗炮船頭上白鑲邊方紅旗槍上三角黃旗旗中問長白旗亦有中間懸三角紅旗槍上紅鑲邊方大綠旗者輪船則一律五色綠旗制軍坐船高懸帥字旗陸軍則或懸方紅旗中央綴黃字或曰鑲邊大黑旗或五色綠旗要皆臨風飄颺足壯軍威云

京報彙錄 ○頭品頂戴浙江巡撫奴才崧駿跪 奏為查覆浙江省辦理災賑出力員紳另核請獎並河工鹽務人員擬案仍懇 恩給予獎勵以昭激勸恭摺具奏仰祈 聖鑒事竊浙江省光緒十五年被水成災查辦賑撫及以工代賑事務殷繁所有在事州力各員紳前於賑務告竣遵旨督尤保獎旋准吏部議覆內有應行查閱另核請獎並河工鹽務人員暨核與例章不符者分別撤銷等因先後抄奏咨行到部經分別轉行遵辦各在案茲據賑捐局司道詳稱光緒十五年分辦理捐務保獎案內應行查閱更正各員紳均係在事出力原宜分別改給獎叙並河工鹽務人員雖部議令將保案撤銷惟查該員等或係本籍紳士籌辦本籍賑務或係鹽務人員經理各場災賑事宜似與深委地方別項差使得有勞績者不同且各該員紳均能盡心竭力勞瘁不辭未便沒其微勞並查兩淮鹽務人員前辦江蘇賑務奉准獎叙有案浙省事同一律懇請仍照原請保獎以昭激勸而免向隅各等情分別造冊詳請奏覆前來除將送到清冊暨繳呈執照咨送吏部查核外謹繕簡明清單恭呈 御覽合無仰懇 天恩俯准分別照案給獎以示鼓勵緣由理合恭摺陳請伏乞 皇上聖鑒訓示謹 奏奉 硃批吏部議奏單併發欽此

羔不投餉 ○啟者本年巴城國家所種羔不餉碼現在將已屆期茲欲招商承充用特佈明倘有欲承此碼而未知其一切詳細情形者祈到本署詢問便得特此佈告 大英一千八百九十二年六月八號 荷國駐叻總領事刺惟那謹白

輪船啟行 ○啟者本公司有一號保家堅固快捷輪船一艘名曰吧詩由叻常川往來 彭亨 關丹 吉蘭丹 大呷 宋卡等處定於每月由叻啟行一次 諸貴商有要配貨及搭客者請移 玉至然申路頭本公司相商便得此佈 大清光緒十八年五月拾四日 大英一千八百九十二年六月八號 乃逸公司謹啟

新到各樣書單發售 ○啟者茲本館近由上海姑蘇等處採買各種奇異新書及坤輿圖等來叻發售其書或銅板木板鉛板石板均無不有且字畫詩書等項尤繁多有曠地未常經見者其有益於世道人心者實非鮮淺有非徒快耳目者比茲特以廉價出沽諒亦 諸君子所欲先睹為快者也所有各書目錄已另列單附呈鈞覽閱者鑒焉 本館告白

承充吧虱告白 ○啟者特字通知現在本坡新吧虱及新起之者賣麵食等物雜並在不街潮州街即十一間交界之處擺賣菓攤欲招人承充此碼以三年為期由一千八百九十二年七月一號起至一千八百九十五年六月三十號止承充之人任其或分位價投或總投俱以價高者得而和權之人或於限期未滿不得棄取自由若無本局員之令不得擅行退去倘欲知所抽之各物之價以及其餘一切章程可到本局司理人處詢問至承充之人須每月先交上期租稅並須具保而其具保之項則須使本局各員信其可抵三月租銀方能核准又須於一禮拜之前交接清楚方准入該吧虱管理至於本局所定吧虱之例甚嚴凡承充者須遵例而行倘不能遵即不宜於投充至若販賣各物之人或肩挑或手挈俱不得入吧虱及不街附近吧虱之二馬路潮州街附近吧虱溪墘等處及離此地五十英碼以內叫賣其承充之字須於票外註明承充新吧虱字樣以及本局司理人姓名於本年西六月十三號禮拜一即華歷本月十九日中午以前呈交本局司理人處以憑核奪各宜踴躍特此佈 聞 大英一千八百九十二年六月四號 大清光緒十八年五月初十日 署工部局司理人波兀刺士謹啟

斐里 啟者本班大馬戲向稱首屈一指前經在叻開演素蒙 諸君賞鑒茲復再來叻地而所有各劇較前尤為奇絕可令人耳目一新現於本月初三晚已在升旗山下前者戲場之處開演計本班內有巨獅四頭另有虎豹象能猴子等獸甚多不能備錄另有馴馬四十匹均皆教練純熟而本班戲士則有四人均有絕技令人可觀而班內鼓樂均係自行攜帶場中燦點電燈甚為光潤且戲場甚為廣闊可坐至萬人之多似此馬戲實為罕見之大觀茲連夜在升旗山下開演每晚八點鐘開門九點鐘演劇而每逢禮拜三禮拜六兩日并演日戲茲再大為減價前將價資開列於左 官座每位收銀一元五角 一號每位收銀一元 二號每位收銀七角半

士大 兩日并演日戲茲再大為減價前將價資開列於左 官座每位收銀一元五角 一號每位收銀一元 二號每位收銀七角半

馬戲 二號橫位每位收銀五角 三號每位收銀二角五分 每逢禮拜三禮拜六日間四點鐘開場演劇童子折收半價 再者本班原擬演至初十日收此即往新金山等處開演嗣因候船之故尚臨未能即行不得已再在叻地開演一二天以應船期 諸君有與者

大清光緒十八年五月初五日

子周兄弟無涉特此聲明免滋後論  
退股人陳子因 陳子周同白

添請紳商勸募東賑 ○竊照本局自前年奉 欽差南洋通商大臣曾 札委來叻勸辦蘇浙賑捐嗣奉 籌賑總局憲札委續勸順  
直山東賑捐分別先後頒發執照祇領毫無外錯以昭大信而重賑務均經本局登次紀載報中俾眾週知惟是勸辦捐輸首在推廣招徠是以  
先後稟奉 總局憲移請本坡閩粵公紳商吳進卿方伯吳慶甫太守林從善曾兆南兩司馬並嶼埠之萬興棧主邱銀曹司馬陳儷琴太守  
林花鑽司馬吉龍之甲必丹葉欲方觀察福山公司邱銀力司馬王雨村都戎今復添請望加錫埠順源號湯河清都戎商名祥聖會同廣為勸  
募俾賑需有濟用再紀錄報章通告各埠好善諸君如有情殷助賑志切顯揚者即在各分局就近匯捐可也特此奉 聞  
大清光緒十八年五月初五日  
總理南洋各埠勸辦山東賑捐委員謝謹啟

賭碼出投 ○啟者茲有粵內所屬丹戎檳榔及巴東兩地之賭碼現在將已屆期此碼以本年西七月一號開辦至西一千八百九十  
三年十二月三十一號止以半年為期茲特通知如有欲承斯碼者可於西六月三號即華五月初九日上午十點鐘聚集丹戎檳榔地方俾得  
投充特此佈告 大英一千八百九十二年五月二十一號 大清光緒十八年四月廿五日 荷國駐叻總領事官刺惟那謹白

聲明告白 ○啟者望加錫德和號開創以來經歷五載相安無異今有股內二人志圖別業願將名下之股份退出經於本年正月將  
股本來往賬目核算交割清楚自後本號生意統歸李文閣 李連喜 李俊英 李江賜 李存德等承受並公舉張庭樂為董事掌握經營  
但與各埠 寶號交易來往賒借等項必要張庭樂親手簽名及蓋本號圖章方為實據否則概手是問與本號無涉特此聲明以免後論  
大英一千八百九十二年五月廿六號 大清光緒十八年五月初一日 望加錫德和號謹白

薛遇財報窮事 ○特授新嘉坡報窮司家 為曉諭各色人等知悉茲因薛永元財記薛遇財之生理於去年倒閉業經報窮在案所  
有物業概為本司拍賣不得與彼私相授受倘有此情俾本司查出決要重辦先此示聞各宜凜遵 大英一千八百九十二年五月十一號示

棧房出賃 ○啟者茲打石街差館邊即前長茂號火確之處有新貨棧六間出賃每間可貯米石二萬餘包其為寬敞且門前臨港上  
落貨物甚為利便 諸君有欲租賃者請至本號面商俾得特此佈聞 大清光緒十八年三月二十三日 墊那路頭豐源號謹白

刺查金礦公司告白 ○啟者特此通知本公司有股諸君知悉凡諸股份所有尚未交出之項限於西本月三十號以前務須將其股  
費寄交新金山美利士濱皇后街第一百二十號門牌本公司總寫字樓收領或在叻至土庫花園邊第三號門牌樓上本公司寫字樓交納均  
由尊便倘逾期不交即將其股份扣除日後不得作為有股之人諸惟自諒特此佈告  
大清光緒十八年四月初九日 大英一千八百九十二年五月五號 刺查金礦有限公司司理人底力謹白

新貨棧出賃 ○啟者茲有新貨棧一間坐落甘密麻六甲北境淡邊尼路門前係向溪河該棧樓上大有六千八百七十八方英尺  
下層大有五千六百二十方英尺此棧於西本年四月一號即華三月初五日以後即能租賃與人又新貨棧一間坐落芳林港之不沙街  
該棧下層計有四千二百五十五方英尺樓上計有五千二百七十三方英尺此棧至西五月一號即華四月初五日即能租賃與人又新棧  
一間坐落甘密麻六甲北之嗎勝模路該棧下層計有五千四百二十四方英尺樓上計有五千九百四十四方英尺此棧亦近河傍至西  
六月一號即華五月初七日以後即能租賃與人 諸君有欲知其租價以及一切詳細情形者可至新嘉坡探買地段公司之寫字樓上協理  
人處詢問便得先此佈 聞 大英一千八百九十二年三月二十五號 新嘉坡地段公司謹啟



寄售 沙打巴公司洋酒  
啟者本行督辦到歐洲沙打巴公司洋酒來  
助發售此酒均係精工製造香美異常如草釐  
砵灣萬蘭池 威士枝等均無不有之且此  
酒經西醫試驗稱為第一無雙最台助喚諸  
所銷本行均以巨桶載來在叻換樽發售  
諸君有欲採購者請移玉至臨選沽為盼 天  
光緒十七年十一月十五日 俄士連洋行啟

啟者本公司常在歐洲選辦各種金銀時鏢來叻發售  
其鏢各款俱備每羅申價在二十元以上倘 諸君有  
欲採購者請移 玉至文咸街即土庫街葛士兄弟洋  
行附近第九第十十一十二號門牌本公司內選閱便  
得特此佈 聞  
大英一千八百九十一年十月三號  
啟知里爾公司謹啟

