

本館謹啟

已尋前往歐陽辦准刻尚未報辦到不得已暫用他紙權印數天一俟歐洲新紙寄到助中即當換印諸惟諒請諸化商

有欲購買者請至本館取閱價甚相宜特此佈告

賀節小啟 ○依人如故關心修屆端陽浴佛纔過轉瞬又逢重午潮遺風於往昔選購事於今朝則有細葛香羅飄渺紗服艾湯蒲酒醉泛金危徵異俗於冰團動鄉心乎水餅臨唐宮之韻事粉團開佳麗之顏湖楚下之遐風角黍慰孤忠之魄洵覺粽能盈智絲可延年扇傳飛白之書符著赤靈之號古風猶在樂事應多故准 列公大人辟惡焚香迎祥剪艾眉舒宜色身染蘭香當茲節序關心定卜經營如意而本館亦循例於是日給假一天初六日新聞暫行停刊至初七日則新聞行情仍舊照常送閱諸惟 諒鑒即頌 節福

為善最樂說 有某氏子者性耽海濱德意流連日惟微逐於酒肉場中放縱於鶯花隊裏有非非客過而問焉曰子日游增果何好乎某氏子曰無他不過好尋此中樂理故遂樂此不疲耳答曰三千粉黛都是骷髏子亦何樂焉某氏曰曰吾亦知此中之樂非門外漢所能知之試觀志士勇於下初試險難於此觀之已有一種令人銷魂之通迫于煙酒賭博財金此中天地別有種種自怡精神即飲毒之毒亦不能盡其毒也各曰噫子以此為至樂乎此特不知自愛人之樂耳天下樂事最過於為善故為善者稱為最樂實無以加之夫天下之樂事何多哉或官極位尊或富可敵國或妻兒孫滿非不樂也而不為善則不得此也外如遊山玩水適性陶情開柳柳花悅心悅目錢財在吾揮霍詩酒縱我留連樂矣而不為善則此樂亦易盡耳外如居奇五都之市博勝雙陸之場玩器常充圖書必獲樂舞如善者不能舍為善而永受此福也且曰積善之家必有余慶積不善之家必有余殃書曰作善降之百祥作不善降之百殃古訓昭然班班可考昔賢鈞積德五世澤榮王祐行仁三德顯秀子公洽獻關馬門與孫叔存心理蛇食報皆赫赫在人耳目中者也當其為善似甚苦矣而其後雲彩奕世天祿傳家宜爾子孫樂爾妻何樂如之何慶如之獨是為善至不一矣首在孝親夫親者身之根本也受人微惠尚記於心况親恩固極實與天地同乎當則羔豚備養貧則菽水承歡亦各盡其分而已太則敬兄若吾之同氣也昔司馬溫公事其兄肅盡弟道兄年八十餘溫公待之如嬰兒常背背曰衣得無少乎食少頃又問曰得無飢乎後溫公歷居樞要名位俱隆此亦報應之至速者矣又在信友友友亦五倫之助也片言九鼎何妨排難解紛一饋千金不難托妻寄子況入藉我以資其力我亦藉友以成其功備工無路一言得托棧棧通信有人萬里無虞道隔金蘭訂詎非益友良朋至於救災恤患散老憐貧又隨在不可少也錄算孤獨者實力相助疾病災非者準情以濟全人婚姻俾無怨女嗚夫之慮助入喪葬伸免遺骸暴骨之悲或修道路或築橋梁或立善堂或興義學諸事舉於數末能若助神圖之香會捐守門之塑像猶其最焉者也其尤要之情天寒施粥歲冷施衣年荒賑米所謂濟人須濟急時無其積福最多受功亦大行見草草如意無不如意之情天寒施粥歲冷施衣年荒賑米所謂濟人由因果而成昇我功名必多積德而致辨賢子孝滿庭皆植芝蘭矣夫地能生荆棘草蘭叶吉小星之孕育有類徵伏性檢元指日而金光耀耀北關之恩海常降南山之壽果頻派鳳象與雀角無生銀與金航悉集新樂樂者孰過於此然皆由為善者操券得之並非人所難能之事也予亦有所聞乎某氏聞言悅然感德倍然而得長相則而去

第三千一百五十七號

報叻

(號一廿第門口風舊舊在設開館本)

本館謹啟
本館所登來稿原稿其相宜
世道人心者雖登亦不須無
礙於人而後始錄其有謬屬
虛妄以及支離贅餘者概不
登錄嗣後 諸翁來稿尚祈
自諒更須寫真銜里而後敢
登但來稿登與不登均不能
將原稿收回也 本館謹白

每張售錢五文 每日售錢一十文 每月售錢三十文 每季售錢九十文 每年售錢三百文 凡刊印告白第一日每字一仙第二日以下每字半仙

壬辰五月初五日

三 品 出 售



有本行新到三品酒者請細認本號招牌之
 其香與奈近有無恥之徒冒本庄三品酒
 款式以圖魚目混珠請認明本號招牌後
 買本行白三品酒者請細認本號招牌之
 大清光緒十一年十一月初四日
 大英一千八百八十五年十二月十九號
 明嗎也公司謹啟

烏 密 酒 發 賣

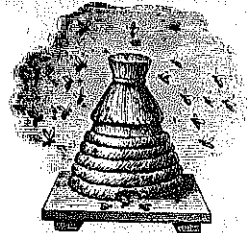


啟者本行向由英國督辦各
 種美酒來叻發售久已遐邇
 馳名茲復由英新辦到頗爾
 士斗雲字號之狗頭標烏密
 酒到叻應防此酒香與異常
 不惟飲之可口且能保養精
 神調和血氣常飲令人不生
 疾病誠酒國中上品也 諸
 君光顧應細看以上所列之
 狗頭標庶不致誤且價甚相
 宜倘 諸君有欲配飲者請
 至本行取用可也此佈
 大英一千八百八十八年八
 月十五號 明嗎也洋行啟

蜜 酒 發 售



法 國 上 等 蜂 窠 標 蜜 酒 出 售



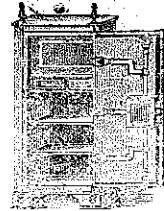
啟者本公司親由法國督辦頂上
 好萬國池酒來叻發售其酒清香濃郁
 醇厚異常飲之誠可令人長血氣壯筋
 骨悅顏色妙美無窮今市上所有萬國
 池酒無有能出其右者誠佐饌中妙品
 也至此酒惟本公司一家沽出餘無別
 家出售 諸君光顧請細認蜂窠標頭
 為記並細辨香味方不致誤價甚相宜
 倘有欲份之者請早至 本行沽買
 是幸
 大英一千八百八十八年六月二十號
 大清光緒十四年五月十一日
 明嗎也公司謹啟

啟者本行由歐洲辦到上等密酒來
 叻發售其酒甚佳茲將標頭印出 諸
 君光顧所為細認免致有誤倘有無恥
 之徒假冒本行鎖匙標者本行定必嚴
 為控究再此酒不能販往
 加勝吧 三寶壟 泗里末
 望加錫 檳榔嶼 日裡等處其
 他各埠均能運往並此佈 聞
 大英一千八百八十六年十一月十
 八號 明嗎也洋行謹啟

名 鐵 櫥 發 售



此本行鐵櫥所以為 諸君之所共賞也啟者本行所賣之鐵櫥久已馳名於東
 方一帶而於叻坡則聲名尤著至本行沽賣此等鐵櫥已有三十年之久其製甚
 為堅固保能避火且其匙鑰甚妙斷非盜賊等所能開計其櫥全身均用鐵製無
 雜成並以木料且諸櫥自前至今均為一式堅固並無
 有優劣之分至於各櫥大小
 不一而價值則約一百元至
 四百元凡用之者可保其不
 礙焚燒即火災亦無所損本
 行之鐵櫥實為叻坡諸華商
 所喜購而本行每年所沽亦殊不鮮茲特為之錄佈倘
 諸君有意購者祈即玉臨選購為盼
 大英一千八百八十九年十一月廿八號
 大清光緒十五年十一月初六日



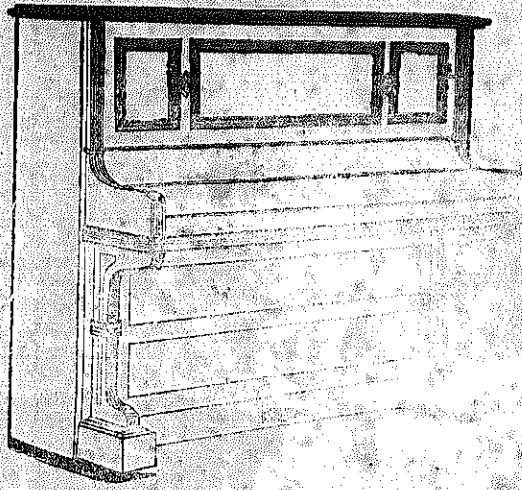
明嗎也洋行謹啟

北蘇娘輔政司 爲承承物事照得本國家現在欲將各物拍賣
 秋條 火水 油漆料 棧油 玻璃片 粗布由一號者起至六號者止 小呂宋索纜徑闊一英寸起至六英寸止以上各物 供
 者以一年爲期由西本年六月三十號即華六月初七日起算如有欲爲承辦者須將其價銀列明入於票內寄至仙那港本署內以憑察
 閱而外埠所寄之票務於四月三十號即華四月初四日以前寄到方及選閱至於乘取之權任由國家裁奪不得執價低者得之說相爭
 各宜踴躍切切此諭 大英一千八百九十二年三月一號

麥加里打實里打公司告白

啟者本行常有船中所用各物及機器
 所需各物出售各貨均由歐洲辦至最爲
 上品所有尺磅均皆足數前無短欠並有
 船中所用帆里帆蓬等物均用上等帆布
 以機器縫就且價甚相宜并有越申士公
 司K.O.標頂上威士枝酒出售每箱計
 十二樽價銀六元又威仁乃三品酒大樽
 者每箱十二樽價銀十五元中樽者每箱
 二十四樽價銀十六元小樽者每箱四十
 八樽半價銀十七元又酒類標之白蜜酒
 大尊者每箱四羅申價銀九元小尊者每
 箱八羅申價銀八元又頂上舊西里酒大
 尊者每箱十二尊價銀十元此酒均屬上
 等香味勝常 諸君合意祈早 玉臨選
 沽爲盼
 大英一千八百九十一年十二月廿六號
 麥加里打實里打公司 白

西國頂上樂器發售



啟者本公司現在歐洲辦到頂上新
 式洋琴能以手按之以成音所有各
 曲調均由人意或用足踏之亦能自
 成音節此等之琴實爲最上新式無
 常備 諸君等有欲購樂器抑有已
 做樂器欲爲修理者請至土庫花園
 邊第二號門牌本公司面商價甚相
 宜再本公司現已聘請里霍君爲司
 理人此佈告
 大英一千八百九十一年十二月三
 十一號
 棉士古埃公司謹啟

啟者本行由歐洲辦到各款
 時表來即發售其表金銀鐵質
 等類無不有之計此金表之價
 每枚由廿五元至一百五十元
 銀表之價則每枚由八元定二
 十元鋼表之價每枚由三元至
 十元並有石面時鐘每具價銀
 六元另有時鐘每具價銀由二
 元至二元五角又八日鐘之時
 鐘每具價銀由四元至十元更
 有各款金器甚多不能備錄
 諸君台意祈早 玉臨選購是
 荷此佈
 大英一千八百九十年十一月
 十號
 大清光緒十六年九月廿八日
 橫申公司謹啟

1882 GRAND VIN SUPERIEUR 1882
 PREMIER CRU

Cecile Hardier
 Cuvée de Réserve

BEHR & CO SINGAPORE

Sole Importers for Straits Settlements and Netherland's India

啟者本
 公司由歐
 洲辦到頂
 上三品酒
 甚多來叻
 發售酒味
 甚美且價
 亦相宜茲
 將此酒標
 式附呈
 中而飲之
 藥而飲之
 細辨香味
 方無此也
 之小謬也
 此佈



啟者以上標頭所列之星標萬池酒
 香味甘濃最稱嗜飲之不能不醉且
 可娛心養
 顏其益莫
 能殫述茲
 本公司特
 由歐洲辦
 到來叻發
 沽 諸君
 欲購請
 認明以上
 標頭
 庶不致誤
 有欲購者
 請至本行
 面商爲要
 本行謹啟

三 潮其香奈奈近有無恥之徒假冒本行三品酒
 此本行謹啟
 大英一千八百九十一年九月二十號
 橫申公司謹啟

又宜也便官也遂登堂指屋娘子軍等退三合謂親家身是解人飾終之典無不從豐何勞我等曉曉一語未畢而帶帶羣雌聲厲者漸和色怒者漸解手舞足蹈者亦漸循規蹈矩矣至三鼓昇屋入棺伯姊諸姑列於側道無人較量衣之布帛與襯之厚薄也惟其母嘔啞啜泣而已有疑之者曰何前倨而後恭也何虎頭而蛇尾也問諸主人主人不答謂請鑪神

轉聯致祭 ○粵督李小荊制軍撤送輓聯一對致祭劉芝田中丞其聯文云 七萬里瀛海歸來方期共濟時艱勳業蔚成桑梓望

京師時疫 ○京師自入春以來雨雪甚稀現已屆立夏前雖得雨澤三寸有餘尚未溼沛每日午間赤傘高張炎威特甚居人幾有揮汗如雨之勢而早晚寒涼儼似初冬時候即著棉衣猶覺瑟縮以故調攝稍疏即患時疫白痧等症連日比戶皆是多半不及醫治即為幽冥之鬼日前曾將可畏情形登列報章今聞阜成門外八里莊村民某某務農為業一家六口同患斯病兩日之間皆魂歸地府長安居人病縱稍輕亦復臥床不起不知究屬何故不特岐黃家戴星出入應接不暇即藥店材廠俱利市三倍有精於脈理者云今歲春瘟應以疏散之法為主勿遽投表下之劑是即非即請實諸此道之三折肱者門外漢不敢贊一詞也然避疫之法不外乎節飲食慎嗜慾加以行方便存好心作好事時以仁慈為懷疫之氣自不相染反是即有神水水仙丹恐亦無濟耳

京報選錄 ○戶部請 奏為酌定恩詔豁免案內應豁款目前另擬辦法章程恭摺奏陳仰祈 聖鑒事竊臣等伏查光緒十五年正月廿七日恭逢 皇上大婚禮成二月初四日欽奉 恩詔條款內開一各直省民欠錢糧由戶部酌核奏請蠲免又是年三月十五日崇上

慈禮端佑康頤昭豫莊誠壽恭欽獻皇太后徽號十六日欽奉 恩詔條款內開一各直省地丁錢糧著戶部查明實係積欠在民酌議年分豁免一凡應追贖私查明實係家產盡絕者減予豁免毋得株連親族各等因准禮部先後恭錄知照到部當經臣部兩次核議請將光緒九年十三年以前民欠錢糧概行豁免奏准通行在案至官員追贖之案 恩詔內指明贖私一欵臣等恭摺 詔旨自係舉其至重者而言在實犯私贖之員尚得上邀寬典則一切因公虧短暨分贖代贖之案自更可以前沐 天恩上年有御史端良中允文煥等援引 恩詔在部具呈請將伊等代贖祖父之欵豁免經臣部查明該員之祖父等皆係因公挪移查明家產盡絕報部有案當即據情題請均蒙 俞允第此係臣部專題之案外間未必週知若非明定章程通行內外免各省拘文牽義遇有此等案情轉因其事非贖私不為請豁以致 陰恩曠典未能普被均謬殊非所以 皇仁而清積積也臣部歷辦豁免事宜皆將 恩詔條款行知各省由臣部設立豁免處撥派員專司其事此次 恩詔雖前已通行惟其中尚有應行推廣聲明之處自應再由臣部酌定應豁款目奏明請旨前另擬章程四條分繕清單恭呈 御覽如蒙 俞允即由臣部通行遵照仍一面撥派司員辦理豁免處事務凡上年三月十六日 恩詔以前一切官民虧欠應寬之案皆實成該司員等詳細核辦以期一律輕此次奏定通行庶負累之員咸得仰沐 鴻施而各省參追積案亦可從此清理矣所有酌定寬免款目章程緣由理合恭摺具陳伏乞 皇上聖鑒 奏請將京外文武各官一切追贖銀兩酌擬免欵目繕具清單恭呈 御覽計開 一本人實犯贖私應追者 一本人

侵挪公項應追者 一本人浮抵短交已徵未解已領未辦侵挪應追者 一疏失官物應贖者 一徵收缺額應贖者內關稅一項除現在仍任開差之員毋庸辦理外其餘各員查明實係家產盡絕方准寬免 一造銷核減應贖者近年軍需善後各案濫支濫應奉部駁查核減者均不在統免之列 一因公罰交罰贖者 一例應按成按日分賠及奏明統在歷任各員名下按成按日分賠者 一追賠銀兩本員無完在於上司及同案同官後任名下分賠代賠者 一追賠銀兩本人無完在於子孫兄弟叔姪名下代繳以及又在代繳之員子孫名下追繳者以上十條除贖私一欵係欽奉 恩詔准其豁免外其餘各欵其情節均較實犯贖私為輕如查明實係家產盡絕應請准其豁免以廣 皇仁

謹將酌擬豁免官屬章程四條繕具清單恭呈 御覽計開 一年分宜酌定也恭查光緒元年 登極恩詔案內臣部設立豁免處奏明以奉 旨之日起三年辦竣後現復設豁免處自應仍照前案以此次奏明奉 旨之日起定限三年一律辦竣限滿即由臣部奏明將該處裁撤如裁撤該處後再有請豁之案即歸臣部各衙門按照豁免常例辦理 一限制宜酌定也恭查上年三月十六日 恩詔條款內開凡應追贖私查明實係家產盡絕者概予豁免毋得株連親族等因臣等恭摺 詔旨自以家產盡絕為應豁之關鍵此次臣等推廣應豁款目其分別准駁之處一以 詔旨為宗擬請嗣後遇有請寬之案均由臣部確切行查如查明實係家產盡絕取有該管官圖片印結送部者方准寬免如查明並非家產盡絕概不准寬以示限制 一實寬辦法宜酌定也從前辦理寬免雖皆通行各省而窮鄉僻壤未易周知往往有同一虧

案用已寬免而乙猶被追呼者揆之事理殊屬向隅此次 慶典恭逢 恩及臣庶自應另擬辦法以期 闡澤均霽臣等公同商酌請自此大

軍 自後在京則通行八旗都統暨大小各衙門在外則通行各督撫府尹將軍都統副都統副將後旗員應寬之案即責成京旗都統暨各駐防

將軍都統副都統等通行查明某旗某佐領下現有追賠若干案先行造冊送部不准遺漏一案一面即飭該佐領查明如果實係家產盡絕

即行取具圖片咨部請寬儘有應行查任所者由部將送到圖片暫存專案行查任所俟具結到日彙案奏寬其漢員應寬之案則責成各督撫

府尹嚴飭藩司查明現在由本省咨追外省者共有若干案由外省咨追本省者共有若干案由外省咨追本省者共有若干案由外省咨追本省者

共有若干案由外省咨追本省者共有若干案由外省咨追本省者共有若干案由外省咨追本省者共有若干案由外省咨追本省者

共有若干案由外省咨追本省者共有若干案由外省咨追本省者共有若干案由外省咨追本省者共有若干案由外省咨追本省者

共有若干案由外省咨追本省者共有若干案由外省咨追本省者共有若干案由外省咨追本省者共有若干案由外省咨追本省者

共有若干案由外省咨追本省者共有若干案由外省咨追本省者共有若干案由外省咨追本省者共有若干案由外省咨追本省者

共有若干案由外省咨追本省者共有若干案由外省咨追本省者共有若干案由外省咨追本省者共有若干案由外省咨追本省者

共有若干案由外省咨追本省者共有若干案由外省咨追本省者共有若干案由外省咨追本省者共有若干案由外省咨追本省者

共有若干案由外省咨追本省者共有若干案由外省咨追本省者共有若干案由外省咨追本省者共有若干案由外省咨追本省者

明各案分判辦理除本省各道外省之案應歸原籍督撫查辦外所有外省各道本省之案即飭原籍地方官查明如果實係家產盡絕者由該地方官出結詳送督撫再由督撫催取任所有無資贖財產印結送部請覈該督撫等務當飭司認真辦理不得通融遲延至在京之實缺候補候選人員暨游幕各項人等如有應寬之案亦准其具圖片印結就近赴部具呈請寬仍由臣部照例行查如比酌定辦法府幾 除恩普被無漏無遺一登覆限期宜酌定也從前臣部辦理寬免事宜有因款目不符而行查者有因印結未備而行取者各省往往觀為泛常延不登覆以至經年累月完結無期光緒五年臣部奏設寬免處本係予限三年嗣因行查未覆之案甚多復又奏展三年至光緒六年始行裁撤此次自應嚴定登覆限期以期迅速竣事擬請此後臣部寬免處行查之案各該衙門均自接奉部文之日起限兩個月內登覆逾期不覆由臣部隨時送案行催若准至兩次而仍不登覆者即由臣部奏參交部照 部事件遲延議處

斐里士大馬戲告白 ○啟者本班大馬戲向稱首屈一指前經在叻開演素蒙 諸君賞鑒茲復再來叻地而所有各劇較前尤為奇絕可令人耳目一新現於本月初三晚已在升旗下前者戲場之處開演計本班內有巨獅四頭另有虎豹象熊猴子等獸甚多不能備錄另有馴馬四十四匹均皆教練純熟而本班戲士則有四十人均有絕技令人可觀而班內鼓樂均係自行携帶場中燃點電燈甚為光明且戲場甚為闊闊可坐至萬人之多似此馬戲實為罕見之大觀茲連夜在隍旗山下開演每晚八點鐘開門九點鐘演劇而每逢禮拜三禮拜六兩日并演日戲茲將觀劇者價資開列於左 官座每位收銀二元 一號每位收銀一元五角 二號每位收銀一元 三號每位收銀五角 大英一千八百九十二年五月三十號 斐里士大馬戲班白

退股聲明 ○啟者新嘉坡英宜士街第廿六號門牌陳祥發甘蜜店原日陳子因 陳子周兄弟曾有股份在於其中茲陳子因 周兄弟志圖別業已於本月初二日將自己名下之股份拆出嗣後陳祥發號生理盈虧概與陳子因 子周兄弟無涉特此聲明免致後論 大清光緒十八年五月初五日 退股人陳子因 陳子周同白

添請紳商勸募賑賑 ○竊照本局自前年奉 欽差南洋通商大臣會 札委來叻勸辦蘇浙賑捐嗣奉 籌賑總局憲札委續勸賑直山東賑捐分別先後頒發執照祇領毫無舛錯以昭大信而重賑務均經本局疊次紀載報中俾眾週知惟是勸辦捐輸首在推廣招徠是以先後稟奉 總局憲移請本城閩粵公正紳商吳進卿方伯吳斐甫太守林從善曾兆南兩司馬並嶼埠之萬興棧主邱銀曾司馬陳傑太守林花鑽司馬吉耀之甲必丹葉欲方觀察福山公司邱銀力司馬王雨村都戎今復添請望加錫埠順源號湯河清都戎商名祥聖會同廣為勸募俾賑需有濟用再紀錄報章遍告各埠好善諸君如有情殷助賑志切顯揚者即在各分局就近報捐可也特此奉 聞 大清光緒十八年五月初五日 綜理南洋各埠勸辦山東賑捐委員謝謹啟

英國印度公司輪船行期 ○啟者本行有英國印度公司輪船名尼威沙大有一千九百三十二墩定於西本月廿六號即華本月初一日由加刺巴展輪於本月廿九號抵叻定於六月一號即華本月初七啟行往 仰光 加刺吉打等處 諸君有欲附貨搭客者請至本行面商是荷 大英一千八百九十二年五月二十八號 大清光緒十八年五月初三日 莫實德洋行謹白

頂受聲明 ○啟者本坡長泰街尾第廿二號門牌西記號標店原係區西記開創茲因區西記志圖別業願將該店全盤生理頂與廣合成承受日後生意盈虧不干區西記之事至區西記有與各 寶號往來交易借揭等項惟向經手是問與承頂人廣合成無涉先此聲明以免後論 大清光緒十八年五月初二日 大英一千八百九十二年五月廿七號 廣合成謹白

聲明告白 ○啟者望加錫德和號開創以來經歷五載相安無異今有股內二人志圖別業願將名下之股份退出經於本年正月將股本來往賬目核算交割清楚自後本號生意統歸李文閣 李連喜 李俊英 李江賜 李存德等承受並公舉張庭榮為董事掌握經營但與各 寶號交易來往賒借等項必要張庭榮親手簽名及蓋本號圖章方為實據否則經手是問與本號無涉特此聲明以免後論 大英一千八百九十二年五月廿六號 大清光緒十八年五月初一日 望加錫德和號謹白

渣甸輪船行期 ○啟者茲有渣甸輪船名老利打刺大有一千五百七十四墩業於西本月廿二號即華本月廿六日由加刺吉打起程定於西本月三十一號即華五月初六日即能抵叻上落客貨畢即展輪往香港 福州 臺灣 上海 漢口 天津等處諸君有欲附貨搭客者請至本行相商為望 大英一千八百九十二年五月廿五號 大清光緒十八年四月廿九日 莫實得洋行謹白

輪船啟行 ○啟者本公司有一號保家堅固快捷輪船一艘名曰吧詩由叻常川往來 彭亨 關丹 吉蘭丹 大啤 宋卡等處

此佈聞 大清光緒十八年四月二十七日
賭碼出投 ○啟者茲有粵內所屬丹戎檳榔及巴東兩地之賭碼現在將已屆期此碼以本年西七月一號開辦至西一千八百九十三年十二月三十一號止以半年為期茲特通知如有欲承斯餉者可於西六月三號即華五月初九日上午十點鐘集丹戎檳榔地方俾得投充特此佈告 大英一千八百九十二年五月二十二號 大清光緒十八年四月廿五日 荷國駐叻總領事官刺惟那謹白


東賑展辦並添設分局告白 ○竊照山東黃水災賑需支絀艱 前山東撫憲張 奏准援照順直賑捐減成章程展辦一年經已期滿復經 東撫憲福 奏以災民待賑待遷者無款可籌擬請再行展辦一年以濟賑需等因均奉行知遵照在案奉局現奉 籌賑總局憲傳來電札奉 護撫院湯 撫憲福札飭勸捐各委員統限四月初一日起所收捐項遵照部章實錄上兌不折不扣不減以清界限等因奉此伏查本局來助勸辦賑捐三易寒暑深恐地方情形未諳難收後效是以前次稟懇 總局憲移請本坡公正紳商吳紳進卿吳紳榮甫等會同勸辦今復添請吉龍準之華紳葉甲必丹福山公司邱紳榴榔嶼之萬興棧主邱紳謙益公司陳紳健琴老萬全號林紳花鑽等設立分局廣為勸辦俾得賑需有濟務求樂善諸君迅速解囊踴躍捐共維善舉並荷 恩榮災黎幸甚是所禱切特此佈聞 大清光緒十八年四月二十三日 總理南洋各埠勸辦山東賑捐委員謝謹啟

薛遇財報窮事 ○特授新嘉坡報窮司家 為曉諭各色人等知悉因薛永元財記薛遇財之生理於去年倒閉業經報窮在案所有物業概為本司拍賣不得與彼私相授倘有此情俾本司查出決要重辦先此示聞各宜遵遵 大英一千八百九十二年五月十一號示 棧房出賃 ○啟者茲打石街差館邊即前長茂號火確之處有新貨棧六間出賃每間可貯米石二萬餘包甚為寬敞且門前臨港上落貨物甚為利便 諸君有欲租賃者請至本號面商便得特此佈聞 大清光緒十八年三月二十三日 墊那路頭豐源號謹白

刺查金礦公司告白 ○啟者特此通知本公司有股諸君知悉凡屬股份所有尚未交出之項限於西本月三十號以前務須將其股費寄交新金山奧利士濱皇后街第一百二十號門牌本公司總寫字樓收領或在叻至土庫花園邊第三號門牌樓上本公司寫字樓交納均由尊便倘逾期不交即將其股份扣除日後不得作為有股之人請惟自諒特此佈告 大清光緒十八年四月初九日 大英一千八百九十二年五月五號 刺查金礦有限公司司理人底力謹白

新貨棧出賃 ○啟者茲有新貨棧一間坐落甘榜麻六甲北境淡邊尼路門前係向溪河該棧樓上大有六千八百七十八方英尺下層大有五千六百二十方英尺此棧於西本年四月一號即華三月初五日以後即能租賃與人又新貨棧一間坐落芳林港境之不沙街該棧下層計有四千二百五十五方英尺樓上計有五千二百七十三方英尺此棧至西五月一號即華四月初五日即能租賃與人又新貨棧一間坐落甘榜麻六甲北之嗎勝模路該棧下層計有五千四百二十四方英尺樓上計有五千九百四十四方英尺此棧亦近河傍至西六月一號即華五月初七日以後即能租賃與人 諸君有欲知其租價以及一切詳細情形者可至新嘉坡採買地段公司之寫字樓上協理人處詢問便得先此佈聞 大英一千八百九十二年三月二十五號 新嘉坡地段公司謹啟

寄售 沙打巴打公司洋酒



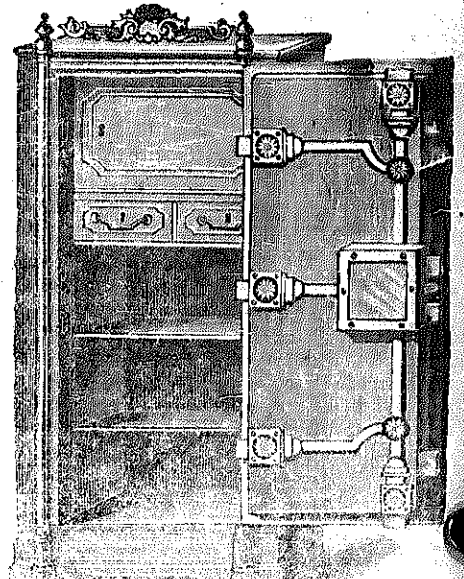
啟者本行督辦到歐洲沙打巴打公司洋酒來 助發售此酒均係精工製造香美異常如車釐 林灣萬蘭池 威士枝等均無不有之且此 酒經西醫試驗稱為第一無雙最合助助助 所銷本行均以巨桶裝來在叻換樽發售 諸君有欲採購者請移玉至臨選沽為盼 光緒十七年十一月十五日 俄士連洋行啟

啟者本公司常在歐洲選辦各種金銀時鏢來助發售 其鏢各款俱備每羅申價在二十元以上倘 諸君有 欲採購者請移 玉至文咸街即土庫街葛士兄弟洋 行附近第九第十十一十二號門牌本公司內選閱便 得特此佈聞 大英一千八百九十一年十月三號 岩知里爾公司謹啟

胡椒園出售 ○啟者茲有胡椒園一所坐落蘇邦俄路該園所種之樹共一萬九千五百株其樹約植二年至四年之久另有菓子甚多均甚佳美茲欲出售與人如有欲知其詳細情形者可至寶龍岡之智刺花牙地方向其司事人詢問或至本洋行詢問亦得特此佈聞 大英一千八百九十一年五月十五號 大清光緒十七年四月初八日 牙直里洋行謹白

本號輪船往來各埠定期列如左
 在各埠往賣叻日期 在賣叻往
 麻六甲每逢禮拜一五日下午四點
 鐘開行 由麻六甲往芙蓉每逢禮
 拜二六日中午十一點鐘開行 由
 芙蓉往吉隆坡每逢禮拜二六日下午
 午六點鐘開行 由各埠回賣叻即
 日 由吉隆坡回芙蓉每逢禮拜一
 四日下午四點鐘開行 由芙蓉回
 麻六甲每逢禮拜二五日上午十點
 鐘開行 由麻六甲回賣叻每逢禮
 拜二五日下午四點鐘開行 另有
 輪船在叻往麻六甲吉隆坡賣叻年
 每逢禮拜五三點鐘開行特此佈聞
 豐源號謹白

售出鐵



啟者本行所售之鐵櫃在本坡馳名
 已久素蒙 諸君購用無不盛稱其
 妙計此櫃之大小共有五等而價費
 最少亦在九十五元以上而此鐵櫃
 乃歐洲著名工師所製極為美善本
 坡所有西人齊習人及作椒密生
 理諸華商多向本行購買以為貯銀
 之用因本行所沽者均用上等物料
 製造而成不惟能壯觀瞻而且異常
 堅固無論火燒盜劫均保無虞實美
 價廉莫此為甚倘諸君有欲購此廚
 以收藏重寶可至本行選閱是幸此
 佈 一千八百九十年正月四號
 不殺呼聲公司謹啟
 加彭目至殺公司謹啟

啟者本公司所製之紅頭仔標萬蘭池酒馳名已久乃在歐
 洲名家所製自一千八百一十九年相傳至今已閱七十年之
 久而其酒收存有幾十年方肯出而沽賣故其熱氣概已全消



所以 諸君沾
 飲者均深獎譽
 在歐洲一帶各
 國之人無不喜
 飲此酒因其氣
 味清香遠勝於
 他酒故也是以
 本行特辦此酒
 來叻發售自此
 酒到叻後凡
 沾飲者無不感
 稱其美且此酒
 與本坡天氣最
 屬合宜 諸君
 賜顧祈細心辨
 認紅頭庄及以
 上所列各標頭
 并有來士古乙

售出酒池蘭萬標鐘金正



啟者本公司所督辦正金花鐘標萬蘭池酒久已馳名叻地華籍諸
 君子均喜用之現已議定與本坡酒公司包銷以應客沽凡 諸翁
 有欲寄購者請至酒公司沽買便得如買成起以便運往外處者仍
 可至本行沽買至此佈

製造之法
 精妙異常
 酒味甚清
 以之蒸釀
 者皆為上
 等之料係
 無偽丸之
 弊此酒若
 在本坡沽
 飲甚屬合
 宜且價亦
 甚廉 諸
 翁沽用須
 為留心辨
 認以防魚
 珠之混因
 新嘉坡五坡嘉新
 司公登呼乘五坡嘉新
 總代理酒其工頂家祖
 標印明認光君請庄居小東

拿模以五百等西字為標頭庶免魚珠目之混是所切禱
 一千八百八拾九年 二月三號

如以上所黏各標頭無本行不殺呼聲字者係為假貨幸勿為之
 總辦大行有厚家焉 一千八百八十九年十二月三號
 不殺呼聲即加彭洋行謹啟