

本館新開禮拜外日出一  
紙 諸君賜閱本報者無論  
本埠外埠均可函致本館取  
閱如外埠函報照加郵費可  
也除日報常刊送外復不  
惜工本從英國採辦釘書機  
紙各機器以待與 各官商  
刊印簿籍單件並有英國各  
種活字及各式花邊等延有  
西文字均能刊印並有石版  
印字大小機器均用精工刊

第三千一百四十五號

# 申報

(號一廿第牌門口虱巴舊在設開館本)

印工絕倫前延有文士書  
寫各體文字現由上海購到  
各種書籍出售其書目另行  
刊佈所有各報其相宜者  
本館所登來札原擇其有關  
世道人心者附登否亦須無  
礙於人而後始錄其有謬屬  
成文以及支離費解者概不  
登報嗣後 諸君來札尙祈  
自諒更須寫實附里而後敢  
登但來稿登與不登均不能  
將原稿收回也 本館謹白

壬辰四月二十日

凡刊印告白第一日每一字一仙第二日以下每字半仙 大英一千八百九十五年五月十六號禮拜一 每月租銀一元每日售錢五仙

本館謹啟 ○啟者本館每日刊發報章所用之白紙係由歐洲辦至現在此紙雖極其精美而前  
已專函往歐購辦惟刻尚未經辦到不得已暫用他紙權印數天一俟歐洲紙紙寄到即當換印諸  
諒照謹此佈聞 本館謹啟

新到各國奇書發售 ○啟者本館近由上海姑蘇等處採買各國奇書異書新書等書發售其書  
鳴發售其書或銅板木板鉛字石板均無不有且字畫詩書等項尤繁多有嗜地未嘗經見者其有餘於世  
道人心者實非鮮淺是有非徒快耳目者比茲特以廉價出售諒亦 諸君子所欲先睹為快者也所有各書  
目錄已另列單張附呈鈞閱者鑒焉 本館告白

電報冊出售 ○啟者本館有電報簿冊出售字畫分明備員其甚合於商家所用倘 諸君  
有欲購買者請至本館取閱甚相宜特此佈告 本館告白

## 潮汐應月說

朝謂之潮夕謂之汐夫人而知之矣然潮之來也或在上午或在下午沙之來也或在午前或在午後一日  
易一時半月而周而復始遲早之候驗之歷歷不爽此其理中國古人罕言之即西人之明術數者亦未  
嘗明言其故不知潮汐之來或遲或早者皆應乎月也月臨乎午則潮生月臨乎子則汐也今以中西兩法  
推之知潮汐應月之說確不可易於此見觀學苟造乎其極則中西皆可會其通矣無分臺之扞格西人固  
不必自詡為獨得之秘也請先以中法推之晝夜之晷照乎日升降之數應乎日月臨於子則鳴氣升日臨  
於午則陰氣升然此非論潮汐之消長也晝潮之期月皆臨午夜沙之期月皆臨子至於日之會謂之合  
朔故朔之晝潮月臨於子朔之夜沙月臨於午且天體西轉日月東行自朔而往月行速至午漸遲而潮亦  
應之遲速故晝潮自朔後漸遲至夜此指上天而言也若地下則天體東轉日月西行自朔而往月行亦速  
至午漸遲而沙亦應之遲速故夜沙自朔後漸遲至晝也滿卯酉之日則陰陽交氣交而盛故潮夕大於餘  
月朔望之日則陰陽氣變亦盛故潮夕大於平日月臨正午則日為潮在夜為夕月臨正子則在日為  
夕在夜為朝初不定以朝為潮以夕為夕也此以中法推之而知潮夕之應月一無奇義也東以西法推之  
潮夕是海水之動漸消漸長各有次第潮夕不夫其常朝夕之長約三時至長足帶一刻始消消盡約三時亦靜  
一刻復長如前於是十二時三刻四分潮夕消盡長足各一次朝夕之所以稍長者本於月之相吸也地球  
既晝夜輪轉周於一綫每日二次為月直吸是以一日間有一潮一夕當日離地最遠則吸力小於月尾吸  
水之力適以月為最大惟吸有偏正故朝夕之來有次第朔望則日月交會故朝夕皆大上下弦則日月相  
違故朝夕亦小一年之內朝夕各二次立春立秋之際也蓋天分九重第一重為月天距地四十八萬二  
千五百二十餘里地球大於月輪三十八倍又三分之一地球在天之中自能運動且繞繞乎月輪地與海  
合為一球地之運動則海水亦隨之運行若地球中之海水適正對月輪則海水為月所直吸即成朝夕其  
吸正相對則力大力大前朝夕亦大惟朔望之子午二時正值月輪直吸海水故此二時朝夕皆大其平日  
則月應夕其吸正相對則力大力大則朝夕亦大惟朔望之子午二時正值月輪直吸海水故此二時朝夕  
皆大其平日則月與水漸偏漸速吸力則漸小故朝夕亦應之而小地球隨時運行周而復始故朝夕亦由  
大而小由速而遲周而復始也此說也前人有疑其妄者謂月之吸水誰見之而誰知之西人乃創此說以  
欺人蒙謂無庸疑也西人此說固實有可據者即以人觀之可知其說之不妄凡蚊蠅之飛於空中者人以  
口對正吸之則蚊蠅無不入口若吸稍偏即不能入口矣月之於朝夕亦猶是也此說即可以悟矣合中西  
兩法推之其說雖異其理則一蓋中法就天論天則天西行日月東行就地論地則天東轉日月西行兩法  
則云地球轉而天不轉轉即日月之行亦由地球繞繞乎日月非日月之實行也是則就其外而言之似乎  
不合而就其中而致之無有不合也彼經生之見但知在朝為潮在夕為汐豈知潮可由朔而遲至夕沙  
可由夕而遲至朝乎茲合中西兩法推之知朝夕之應月中西皆同是其說之確而有據可深信而無復疑  
彼一孔之儒又烏足以知此

復派充出使大臣簡授京卿權履隨寄官力有年克勤厥職茲聞遠逝軫惜殊深加恩着照巡撫例賜卹任內一切處分悉予開復應得卹典該衙門察例具奏欽此

呈阻建局 ○本坡工部局向未建造惟借大會堂爲之前年噴地諸人欲將該堂取回曾經議論多時諸局員無奈因礙於堂前餘地中另行蓋建乃近來叻地納稅諸人又復聯呈制府請勿將此地給予建局因其地一經建屋即大有礙於會堂是宜於附近舊監一帶與其建造方屬合宜云云惟未悉制府能准其所請否耳

會徒判定 ○前日國家所獲各會黨除李約等七人解回華海外尚餘義德春會黨黃長順蔡杜知二名全儀德會黨黃發仔一名現此三名於十七日已由制軍傳訊以証據顯然并無枉屈乃判將此三人解回華海日即若有便船出口即須爲之起解矣并聞蔡杜知一名向在不吧而洋行僱工爲工役頭人已垂二十年之久平日素得主人所信故此大被獲即經其主蘇士向護署力言其平日爲人之善並非無賴云云並請有如經狀師爲之代訴其冤奈此案係奉制府之命所拘與泉府兩堂案牘不同故雖延有狀師亦覺無能爲力也

會場近錄 ○美國芝加哥地方定於明年賽會業經擬畫一切務極極天下之大觀現有人在會場附近之美芝蘭境內領得官地八十畝擬就此處建造遊藝客舍及拋球之所並截出地段三十畝佈置景物以便遊客到此藉以消遣時光是亦善於經營者也前聞有某機器廠現製有巨錘一具計重一百二十五墩錘身有九十英尺之高置於會中以備諸人觀看云按法國前年賽會時法國一廠曾製巨錘置於會中其錘計重一百墩今與廠特更製其大者亦可見美人之好勝矣

伏獅手段 ○斐里士馬戲現在檳城開演并有女伶精演獅獅手段各節均列前報茲接檳城來信謂該女伶不惟自能伏獅且能令他人并入獅籠而亦不遭傷害今嶼地之人入其籠內以手撫獅而戲者已約至四十人之多而獅并未嘗有怒吼之時噫若該伶者洵有伏獅手段矣

重出生天 ○頃閱西廊西報內載傳教人文知求遇險復出事洵聞所未聞爰亟錄之以資談助焉先是有英國牧師名文知求者向會兼習西醫之學前年承新金山總統之命往紐堅尼一帶地方傳教兼行醫術以濟蒼黎一日偕有西籍從者二名入其內地荷國所屬之處欲爲傳教不意竟被其土人執獲因以索縛其手足并用木塞其口網至內山當時被擄倉皇之際兩從者已不知所去查其土人向有食人惡習想兩從者被擄之後業已供役架頤文至於此早已胆落心寒然事勢如斯則亦無能爲力惟有延頸待斃而已詎諸人執文歸後又不即加殺害但縛之於樹下於是諸人相率拜神誦文爲牲禮口中喃喃祝禱不知所作何詞祝畢并以火灼文之身當時苦楚萬端而又不能即死無從爲計亦惟有任之而已無何腹大鐵土人復以食餉之所食均椰子金雞等物并無烹調之味蓋其土俗近於野人故男女雜居并無衣履

邇然不知羞恥此其俗之荒陋可知初文被獲時土人防守甚嚴跬步不能或縱居約一年之久逐漸熟諳該處之語言風尚又因夙性警敏因曲意承順彼族中頭目以結而歡即待諸土人亦無不加以意趨承故人皆悅之防範因而少懈查其地尚未有西人足跡而土人等均未見西人之貌故復携文遊歷各處作爲奇貨以與諸人觀看藉以收取資財文亦任其所爲毫無少怨暇時并與土人治病凡有疾者即爲之醫治奏手輒效人益悅而信之故得以出入自如無復昔時之拘束矣維時文居其地已久衣履殘破因亦效其土人裝束惟以物蔽其下體并無衣服與彼土著無殊因得以免其猜嫌土人至是遂與文日益相親毫無加害之意居無何本坡總牧師及賈勝越之牧師均聞此事因欲爲之拯救遂致信與英荷兩國乞設法以拯文回國當時英廷聞報即遣派戰船一艘馳往該處而荷廷亦派有戰船二艘與英艦偕行爰即泊於該處港中呼

文無事時即至海傍觀看真有便船得以救其出境一日見有諸戰船泊於港內私心竊喜知有生天可望惟諸船所泊之處距岸頗遠莫由呼救文遂密籌一計給土人在港傍積薪縱火藉以驅竊禍災之所爲蓋欲使戰艦諸人見之以爲之起救也詎火雖發而戰艦中人亦終不致文無奈乃再爲設計語彼土人日子不見港內所泊諸洋船乎是皆商船出而營運船中積有資財甚富是可劫而得也土人聽其所語大動

貪涎遂即深信弗疑即駕小筏多艘偕文往劫詎到戰艦文竟一躍而登船中諸人均與文執手慰賀時土人見此情形知墮文計諒非佳景遂相率駛筏而回文遂得脫網羅即由戰艦載回再回賈勝越地方文至是復復出生天觀人世之衣冠以及一切飲食起居均如隔世在實少駐即

言返英京將以此事向上議院議員訴陳當文回英之時賈勝越牧師及本坡總牧師等均有函交其帶回以詳言其事云并聞文居是地已約兩年半之久身軀已大爲黑瘦無復當時之腴潔蓋在患難之中是有必然之勢且其身有瘡痕甚夥據文所言謂乃初被獲時爲土人灼傷所致云

中緬近耗 ○中國與緬甸交界地方有地名沙頓者向有強項之徒數與英兵爲難茲據印度來信謂沙頓近頗安謐有二賊目俯首受降其餘亦無抗拒英人之意想不日亦皆就擒沙頓前王之子日前屢圖作亂現亦無復滋擾前者英緬甸界內不少華人託述近皆舍此以

本館謹啟 ○啟者本館每日刊發報章所用之白紙係由歐洲辦到現在此地運到者

大清光緒十八年

售發酒蜜



啟者茲本行由歐洲辦到上等密酒來  
叻發售其酒甚佳茲將標頭印出 諸  
君光顧所為細認免致有誤倘有無恥  
之徒假冒本行鎖匙標者本行定必嚴  
為控究再此酒不能販往

加勝吧 三寶壟 泗里末  
望加錫 檳榔嶼 日裡等處其  
他各埠均能運往並此佈 聞

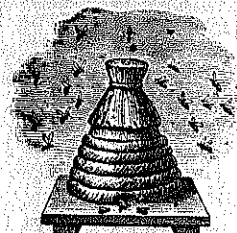
大英一千八百八十六年十一月十  
八號 明嗎也洋行謹啟

售發酒密烏



啟者本行向由英國督辦各  
種美酒來叻發售久已遐邇  
馳名茲復由英新辦到爾爾  
士斗雲字號之狗頭標烏密  
酒到叻應店此酒香爽異常  
不惟飲之可口且能保養精  
神調和血氣當飲令人不生  
疾病誠酒國中上品也 諸  
君光顧應細看以上所列之  
狗頭標庶不致誤且價甚相  
宜倘 諸君有欲酌飲者請  
至本行取用可也此佈  
大英一千八百八十八年八  
月十五號 明嗎也洋行啟

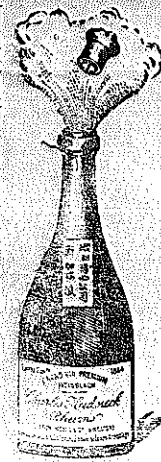
售出酒池關款標蜂上正區法



啟者茲本公司親由法國督辦頂上  
好萬蘭池酒來叻發售其酒清香濃郁  
醇厚異常飲之誠可令人長血氣壯筋  
骨悅顏色妙美無窮今市上所有萬蘭  
池酒無有能出其右者誠佐饌中妙品  
也至此酒惟本公司一家沽出餘無別  
家出售 諸君光顧請細認蜂窠標頭  
為記並細辨香味方不致誤價甚相宜  
倘有躉份之躉者祈早至 真臨沽買  
是幸  
大英一千八百八十八年六月二十號  
大清光緒十四年五月十一日

明嗎也公司謹啟

售出品



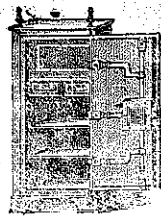
有小紙包頭印字號為憑以免誤認也公司  
始無伴若此字樣即係假冒請為細認特此佈  
聞 大清光緒十一年十一月初四日  
大英一千八百八十五年十二月十九號  
明嗎也公司謹啟

其酒係由歐洲督辦有年法法  
三稱其香爽奈近有無恥之徒假冒本庄三品酒  
款式以圖魚目混珠情殊可恨嗣後 諸君沽  
買本行白頭三品酒者請細認本號招牌之為

售發櫥鐵名



此本行鐵櫥所以為 諸君之所共賞也  
方一帶而於叻坡則聲名尤著至本行沽賣此等鐵櫥已有三十年之久其製甚  
為堅固保能避火且其匙鑰甚妙斷非盜賊等所能開計其櫥全身均用鐵製無  
雜成並以木料且諸櫥自前至今均為一式堅固並無  
有優劣之分至於各櫥大小  
不一而價值則約一百元至  
四百元凡用之者可保其不  
礙焚燒即火災亦無所損本  
行之鐵櫥實為叻坡諸華商  
所喜購而本行每年所沽亦殊不鮮茲特為之錄佈倘  
諸君有願購者祈即玉臨選購為盼  
大英一千八百八十九年十一月廿八號  
大清光緒十五年十一月初六日



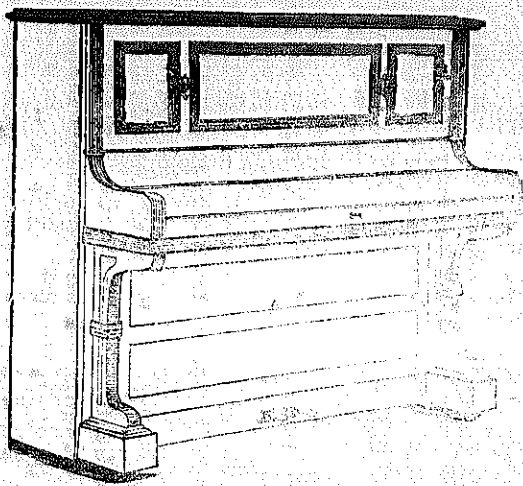
明嗎也洋行謹啟

啟者本行常有船中所用各物及機器  
所需各物出售各貨均由歐洲辦至最為  
上品所有尺磅均皆足數並無短欠並有  
船中所用帆里帳篷等物均用上等帆布  
以機器縫就且價甚相宜并有越申士公  
司K.C.標頂上威士枝酒出售每箱計  
十二樽價銀六元又威仁乃三品酒大樽  
者每箱十二樽價銀十五元中樽者每箱  
二十四樽價銀十六元小樽者每箱四十  
八樽半價銀十七元又酒鑽標之白蜜酒  
大尊者每箱四羅申價銀九元小尊者每  
箱八羅申價銀八元又頂上魯西里酒大  
尊者每箱十二尊價銀十元此酒均屬上  
等香味勝常 諸君合意祈早 玉臨選  
沽為盼  
大英一千八百九十一年十二月廿六號  
麥加里打實里打公司謹白

麥加里打實里打公司告白

大英一千八百九十一年十二月廿六號

西國頂上樂器發售



啟者本公司現在歐洲辦到頂上新  
式洋琴能以手按之以成音所有各  
曲調均由人意或用足踏之亦能自  
成音節此等之琴實為最上新式無  
論精通音樂與否均能玩弄其趣異  
常倘 諸君等有欲購樂器抑有已  
做樂器欲為修理者請至土庫花園  
邊第二號門牌本公司面商價甚相  
宜再本公司現已聘請里君為司  
理人並此佈告  
大英一千八百九十一年十二月三  
十一號  
棉士古埃公司謹啟

啟者本行由歐洲辦到各款  
時表來貯發售其表金銀鋼質  
等類無不有之計此金表之價  
每枚由廿五元至一百五十元  
銀錶之價則每枚由八元定二  
十元鋼表之價每枚由三元至  
十元並有石面時鐘每具價銀  
六元另有時鐘每具價銀由二  
元至二元五角又八日鍊之時  
鐘每具價銀由四元至十元更  
有各款金器甚多不能備錄  
諸君合意祈早 玉臨選購是  
荷此佈  
大英一千八百九十年十一月  
十號  
大清光緒十六年九月廿八日  
樓申公司謹啟

1882 GRAND VIN SUPERIEUR 1882

PREMIER CRU  
Cecile Hardier  
Cuvée de Réserve

BEHR & CO SINGAPORE

Sole Importers for Straits Settlements and Netherland's India

啟者本  
公司由歐  
洲辦到山  
上三品酒  
甚多來叻  
發售酒味  
甚美且價  
亦相宜茲  
將此酒標  
式附登報  
中而飲之  
細辨香味  
方知此言  
之不謬也  
此佈  
酒池閣



啟者以上標頭所列之星標萬池酒  
香味甘濃最稱美善飲之不惟不醉且  
可娛心養  
顏其益莫  
能殫述茲  
本公司特  
由歐洲辦  
到來叻諸  
君請認明  
以上標頭  
為記庶免  
有誤特此  
佈告  
啟者茲本  
館欲延請  
書寫石版  
字人一名  
其人須精  
於楷行兩  
法方能合  
用倘能兼  
工篆隸以  
及宋體各  
字者尤佳  
倘 諸君  
有欲應聘  
者請至  
本館面商  
為要  
本館謹啟  
大英一千八百九十年九月二十號  
樓申公司謹啟

即按估價值得此資以為買牛耕植之費現在法官已合若輩為築路之役俾得以工自給然則東京一帶已有肅清之望矣

選葬惡俗 ○有法人某前曾在越南謀於軍請近來叻地言越之東京以北與中國交界之處有土人數種向不受人管束曠悍異常法兵駐此殊屬艱辛乃近來其土人等竟為盜黨所擾無以安居因努力助法軍以除諸盜也又云該處有地方名高孟者其土人尤覺兇悍異常每有擾人以供果腹其為素嗜食人者即抑係為飢饉所迫以至如是而有時亦幸人而饒今余向有鄉人二名陷於賊中相亦已被其宰嗣乘間逃出因有聞其在賊軍所見井以何為糧食據言穀米等項均有之而時亦幸人而饒今余向有鄉人二名陷於賊中相亦已被其宰食矣又述西一千八百八十九年法兵進攻莫浦時曾獲一賊殺而棄之於野道則半靴履之久有法員道經該處見其屍身業經殘缺僅存零星骸骨蓋其可憫者已被土人剖去緣法軍中曾僱其土人一家以為隨營扛抬雜物之役該屍之宰即此輩夫役所為也某又云前有盜魁名亞金者亦嗜食人嘗執獲婦女二口即在法夫之前宰而食之其殘忍類皆如時而土人輩執獲賊黨亦常剖而食其心肝據云此物甚為補益且食之令人胆壯云其言如此是亦可見遐荒惡習固有不猶人者矣

失珠轉轍 ○本坡楊添發號向為珍珠等海貨生理懋績甚巨近因失去珍珠一事頗多轉轍先是有水客閩人洪崇麟者曾有珍珠一顆託該號代沽索值一千元即經該號主人楊某將其珠携至某西人處估價楊自己并有珍珠四顆亦同携往嗣某估得洪珠所值不過僅在三百元之譜楊以價值太殊知難成交因欲將此珠交還原主請途道經西釐公司之前時適該公司沽賣平貨楊入而觀看觀畢而歸抵店之後欲取其珠則已概歸烏有矣楊至是駭詫異常不知何人所竊因即往公庭報案一面覓洪至與之共議因贖補回五百元與洪了事但須展期一禮拜之久若能將珠尋獲即原物奉還倘尋覓不得即給洪銀五百元洪亦允之二人已輕立券矣詎洪叔某甲聞之意味不願即於十六日至楊店中大加擾嚷云必須賠足千元方能罷手因并有毀壞楊店物件之事店人不願因鳴捕將甲執獲送交府案現在此案猶未經府尊訊定聞甲現已託人向楊調停了事惟尚未議結局如何也

替梧水漲 ○粵西梧州居西江之上游一水盈盈直達粵東之佛山鎮商販往來帆船如織每歲春夏之間大雨時行山濠漲發江水每因而泛濫茲聞該處某河近日忽水勢泛漲潮平兩岸濱河一帶平地水深數尺登高遠眺一片汪洋幾不辨是河是岸出廬淹沒牲口溺斃居民湯析離居流離瑣尾有令人目擊心傷者至於人口有無無從稽問矣

還魂紀異 ○溫州西郭寮巷某甲暴病而亡屍猶未殮覆之以被其妻坐守屍旁嗚咽泣道蓮漏頻催孤燈如豆其妻益覺淒淒惻惻悲怨難勝將煤油手照燈着置於屍側不意屍忽伸脚將煤油燈撞翻剽驟騰甲妻慌急無措趕將火撲滅屍忽起坐口噴鮮血其妻以為走屍驚絕狂奔呼步出門數集鄰右譁然入視甲果死而復甦調養旬日病亦霍然於是里黨聞傳詫為奇事究不知甲之何以卒死何以復蘇有岐黃家調用因而獲心致以致悶絕一聞煤油氣血得通出人亦甦矣此說也似尚近理請以質審深明此道者

增抽釐稅 ○初一日鎮江西人信息言聞華官會議再將出口貨物加抽釐金似此重征橫斂商賈難獲利望我洋商偕領事合力與華官陳和約爭論務使增釐之議停止等等語聞華商昨日已聚會決意不肯販運貨物入內地發售必俟將增抽之議更改然後復行開辦云查華人之到各國也人身有稅貨物有稅以和稅之數比諸中國不肯倍徙華人竟甘心受之乃于中國區區之釐金反謂之橫征暴斂多方阻措而華人又從而附和之謂恐關稅役繁詐留難則可謂為朝廷之刻剝則未免太甚矣

六言告示 ○德化縣正堂羅示從前呼名哥老立意何嘗不好大家結拜兄弟敵讎膽壯氣雄軍務平定以來入會就不相同盡是一座無賴到處勾引人從頭目黨羽不一混名號號留通更有敢賣票布愚民多受欺騙隨同為匪作歹多搶劫行兇現奉憲諭嚴拿兵差緝線追蹤張網嚴訊呂允也在頭目之中一概拿獲正法豈能稍事姑容未能盡絕根株查拿決不稍鬆可欺本性好人無非受人騙哄無論士農工商商出外總要穩重加有買過票布趕緊來案供呈繳票布悔過族鄰俱保開籠其已繳布改過亦須到案直供具具的保釋放歸家安分務農倘悔過之後外有匪徒計政向可行文免拿斷不罪及爾躬志在除莠女良喚爾等爾等爾等未忍不教而誅特此告誡重○縣正堂羅會同儒學正堂張則堂劉示化邑華洋雜處良莠本屬難稽加以府試伊爾者童輩集如泥最好交友以文切勿跑東跑西賂錢以及鬧娼均非爾等所宜爾須束身自愛開是非莫為不可自恃人眾干預事情供憑縱有不平之事儘可具稟陳之考試週期聽聽點魚貫借行莫離更有一件要事臨場攻許休規新章例禁嚴嚴幸勿致悔噬臍爾等潛修砥礪謹凡慎重自持淨那代有停人先哲歷堪表儀所慮賢愚不一以及利令智迷一經有功令厥罪斷難從輕擬此簡明曉諭向其凜之毋違

漢陽述異 ○黃陂縣某姓家道殷實畜一豚已歷年餘碩大無朋命屠人宰之屠操刀力刺刀尖忽折如此三四次屠遂釋刀告主人曰此豚皮厚異常堅於鐵石非得見吾切玉刀不能置之死地我術已盡盜劫別人試之言已拂袖而去主人以慈悲為心遂遣人將豚送至漢陽府城西門外關元寺畜之給以青秧十餘畝作為喂豚之費此豚以皮厚之故得較其死且更放諸寺中得以逍遙歲月剛嚴公固有奇遇乎當今之類甲十重者遇事獨便宜也然非主人慈悲則皮脫厚終必有刃焉以割之是知豚之遇固可一而不可再也

當今之類甲十重者遇事獨便宜也然非主人慈悲則皮脫厚終必有刃焉以割之是知豚之遇固可一而不可再也

古蹟更新

○永嘉縣南境與瑞邑交界之地處有頭陀寺馬建在山之巔屋宇殿廊不下百數十餘間僧人亦以百數計乃前明勅建之大藏林也兵燹後日就坍塌故有某僧為住持其人機實安靜為各鄉紳士所重于前年開捐募緣至今歲漸有頭緒百廢俱舉又有用機器製木人能揮鎗伐鼓翼刺開生面者山門外金字匾額大書天下十八福地見諸郡縣志山海經書現於月湖起建道場紅男綠女之往觀者簪翠舉集洵一時之感已○江心寺在溫郡北門外輪船碼頭對岸寺在江心以此得名宋之文信國王梅溪晉之謝康樂王右軍俱游駐其地東西兩塔高並山峰又有王公祠謝公樓與覺寺等詳載志書自通商發始以來傍起西人領事衙門并洋人住宅游客漸多往來必用杉板無妨不能飛渡去冬住持僧雪皚邀同永嘉紳士聚議重修稟請府縣出示勸募以冀成集腋此後文人墨士甲古懷定增幾許錦囊佳句也

審訊匪案情形

○金陵訪事人來函云督憲劉帥定於十八日閱營伍之期所有各處訊實正法之各會匪供出李世忠之子李洪為會中首惡實心腹之大患據萬松亭出首拘獲到案先後訊十數次終無確供得帥急欲將此案查明方可出轅查閱乃驗潘憲瑞方伯督同阮太守連明府於十七日一聯鐘升座花廳會同嚴訊是日一府二尊縣均至潘縣幫審王秀三明府飭差僅帶大小刑杖前往伺候潘縣下觀者交頭接耳議論紛紛其中有二少婦一扮旗裝探聽消息為識者指破謂少婦即是某某之妻妾也俄而兵役多人押解一千人証而入藩署對質惟李元鼎非從前之模樣二役格之而行至宅門內訊時異常嚴密一應人等不得出入所有各供均無從詳知李顯謀仍無通同會匪供辭而李元鼎曾供認以親戚往來並冒李蔭生圖得差便各情然於通同會匪各節亦不認供萬松亭則默然不發一語而巷議街談裝點許多口供半屬臆說有謂承審官謂李顯謀既非李洪不應至金陵投案者有謂驗視李元鼎果係久患癩症殘廢無用者而殊不知未獲案之先固如生龍活虎不可捉摸之李桂泉云更有謂承審官問萬松亭有何妙策以消弭此案者聽聞未真亦何怪民之訛言即是日訊至鐘鳴五下方伯與阮太守等退堂府縣官飭差將三人押送分別還禁次日原審官面稟帥帥核奪施行風聞劉帥已將此案出奏須俟 批摺回時如何定斷方可詳悉也

京報選錄

○頭品頂戴江西巡撫臣德馨跪 奏為湖口縣城外武曲港炮臺現被雷火轟燬擬將看守不慎之營官請 旨革職以示懲儆恭摺仰祈 聖鑒事竊案准長江水師江西湖口總兵丁義方奏據營帶湖口炮隊營管官儘先補用都司劉萬驥稱湖口武曲港炮臺內安烏理治前膛來復鋼鐵炮大小五尊前架土礮炮口鐵門五條內設兵房五間走廊一道後築磚礮炮房門五條一二四五各門俱從內面門江惟管中等三門由外鎖鑰平日非操習不開窗戶俱用鐵檻外加磚圍墻一道圍墻外營房一座外另搭蓋草棚為勇丁看守棲息之所臺內兵房五間歷紫駐宿兵丁原為慎重火燭起見不料本年二月初五日夜四時三點時分烈風雷雨交作電光四射射更勇丁俱進避雨雷聲一聲遙望電光一道直射炮臺震動藥房第二門臺頂火光迸出後墻登時倒塌合營驚起即將門鎖打開甫啟門而烟火直噴人不能入其他門戶由內門江槍打不開厚水無濟各門後牆均倒人力難施救援莫及幸子藥戶留存火藥尚不甚多且未堆置一處雖引火甚速臺上不敢橫衝遠擊軍民勇丁均未損傷營房草棚因極力撲救均得保全洋鎗什物未失民房亦未延燒其銅炮五尊現為三合土堆壓有無損傷情形容俟備開泥土查明另報等情該鎮聞報登時即率親同文武出城撲救惟風猛雨烈人力難施全臺俱經燒燬咨請查照核辦並據九江道李希運聞信即委同知王儒楷往查稟覆前由各等情臣接閱之下不勝駭異查湖口武曲港炮臺前於光緒九年時咨請湖口鎮就近節制臣到任後悉仍其舊實為慎重江防起見今該炮台猝被雷火轟燬是否另有別故即經臣委營帶親兵營管官記名簡放總兵周有才馳往密加查訪回稟情形核與該鎮道所稟大致相同而查明台內炮房五間原設鋼炮五尊內八磅鋼炮二尊六十四磅鋼炮一尊四十磅鋼炮二尊其六十四磅炮身裏接口處探試似有裂痕其餘四尊尚未損壞炮床五座因被火燒土壓四座響較較其一座較輕隨砲器具多已燬失臣查湖口縣城外建有砲台二座一在西岸梅家洲一在東岸武曲港現存炮房五座因被火燒土壓四座響較較其一座較輕隨砲平台身顯露設遇江湖泛漲水過台身潮濕異常年來湖生白蟻木料恐難耐久武曲港其地稍高然均在江濱每逢大雨炮隄亦不淹浸此次武曲港砲台被雷火轟燬將來應如何酌量修復抑或另擇高處置為鐵砲台查明選選熟習工程員弁並察看地方情形另行奏明辦理惟彭都司劉萬驥身充砲隊營管官守護砲台是其專責乃武曲港砲台陸清雷火災毀雖非其意料所及惟平時既防範多疏臨時又撲救無策實屬有辜典守咎無可辭相應請 旨將營帶湖口武曲港砲隊營管官儘先補用都司劉萬驥即行革職由臣另委接營以為看守不慎者戒至長江水師營湖口總兵丁義方有就近節制之責應否交部議處之處非臣所敢擅擬前候 聖裁除嚴密此外炮隊營將各炮臺加嚴守護外所有湖口縣武曲港砲臺現被雷火轟燬擬請將該砲隊營管官革職示懲緣由謹先會同兩江總督臣劉坤一恭摺具陳伏乞 皇上聖鑒訓示謹 奏奉

有物業... 拍賣... 不得與後私相授受... 倘有此情... 查出決要重辦... 先此示聞各宜凜遵  
大英一千八百九十二年五月十一號示

渣甸輪船行期 ○啟者茲有渣甸輪船名永生大有一千五百十七墩業於西本月六號即華本月初十日由叻刺吉打起程定於西本月十一號即華本月十五日即能抵叻上落客貨畢即展輪往香港 福州 臺灣 上海 漢口 天津等處諸君有欲附貨搭客者請至本行相商為望  
大英一千八百九十二年五月九號 大清光緒十八年四月十三日 莫實得洋行謹白

棧房出賃 ○啟者茲打石街差館邊即前長茂號火確之處有新貨棧六間出賃每間可貯米石二萬餘包甚為寬敞且門前臨港上落貨物甚為利便 諸君有欲租賃者請至本號面商便得特此佈聞  
大清光緒十八年三月二十三日 墊那路頭豐源號謹白

招供石料示 ○大英欽命新嘉坡輔政使司麥 為招供石料事照得直落亞逸須用石塊九千丁方英碼茲特招商承辦為此示仰商民人等知悉爾等如有欲承當是役者可於西本月十三號即華本月十七日正午以前入票呈交本署以憑採擇不得執價低者為之說相爭至其票面須寫明承充何項字樣方能呈遞如欲知其詳細以及觀看其款式者除禮拜外每日上午十點鐘起至下午四點鐘止均可到營造司署詢問各宜踴躍切切特示  
大英一千八百九十二年五月七號 示

大英欽命新嘉坡輔政使司麥 為招承工作事照得本坡司獄官署吉甯及膠拉油諸役現在需用白布衫褲二百套茲特招人承造至其布疋係由國家給發其餘物料則為承辦之人所出為此示仰商民人等一體知悉汝等有欲承充此役者可於西本月十六號即華本月二十日以前入票投交本署以憑選擇各宜踴躍切切特示  
大英一千八百九十二年五月五號 示

大英欽命新嘉坡輔政使司麥 為招承工作事照得本坡司獄官署內現需用衣裳冠履等件茲欲招人承造今將各物開列如左 計開通草帽卅二頂 靴鞋六十四對鞋係用樹膠帶俾其便於開關 黑絨衫袴三十二套其衣須有繫帶者 白斜紋布衫袴一百六十套亦須有繫帶者 以上乃備給與管獄諸西差所用至其絨布及帶均由國家給發其他物料則由承辦人所出以上工作如有欲承充者可於西本月十六號即華本月二十日以前入票投交本署以憑選擇各宜踴躍切切特示  
大英一千八百九十二年五月五號 示

刺查金礦公司告白 ○啟者特此通知本公司有股肅君知悉凡諸股份所有尚未交出之項限於西本月三十號以前務須將其股資齊交新金山美利士濱皇后街第一百二十號門牌本公司總寫字樓收領或在叻至土庫花園邊第三號門牌樓上本公司寫字樓交納均由尊便逾期不交即將其股份扣除日後不得作為有股之人謹惟自諒特此佈告  
大清光緒十八年四月初九日 大英一千八百九十二年五月五號 刺查金礦有限公司司理人底力謹白

新貨棧出賃 ○啟者茲有新貨棧一間坐落甘榜大甲北境淡邊尼路門前係向溪河該棧樓上大有六千八百七十八丁方英尺下層大有五千六百二十丁方英尺此棧於西本年四月一號即華三月初五日以後即能租賃與人又新貨棧一間坐落芳林港境之不沙街該棧下層計有四千二百五十丁方英尺樓上計有五千二百七十三丁方英尺此棧至西五月一號即華四月初五日即能租賃與人又新棧一間坐落甘榜大甲北之嗎嘮模路該棧下層計有五千四百二十四丁方英尺樓上計有五千九百四十四丁方英尺此棧亦近河傍至西六月一號即華五月初七日以後即能租賃與人 諸君有欲知其租價以及一切詳細情形者可至新嘉坡採買地役公司之寫字樓上協理人處詢問便得先此佈 聞  
大英一千八百九十二年三月二十五號 新嘉坡地役公司謹啟

寄售



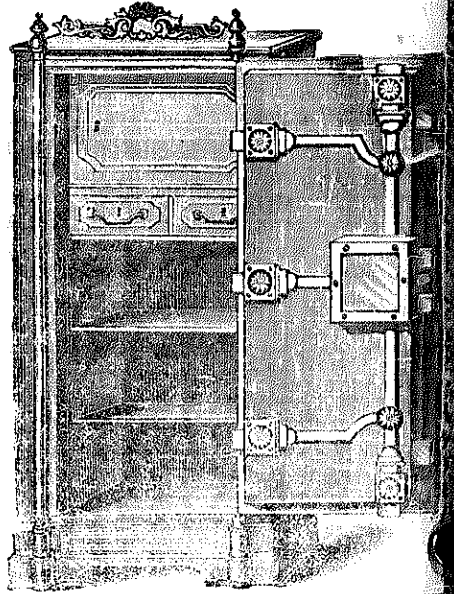
啟者本行督辦到歐洲巴沙打公司洋酒來 助發售此酒均係精工製造香美異常如車釐 冰灣萬國池 威士枝等均無不有之且此 酒經西醫試驗稱為第一無雙最台助喉噴境 所銷本行均以巨桶載來在叻換樽發售 諸君有欲採辦者請移玉惠臨選購為盼 光緒十七年十一月十五日 俄士連洋行啟

啟者本公司常在歐洲選辦各種金銀時鐘來叻發售 其鏢各款俱備每羅申價在二十元以上倘 諸君有 欲採辦者請移 玉至文咸街即土庫街葛士兄弟洋 行附近第九第十十一十二號門牌本公司內選閱便 得特此佈 聞  
大英一千八百九十一年十月三號 睿知里爾公司謹啟

胡椒園出售 ○啟者茲有胡椒園一所坐落邦俄路膠園所種之樹共一萬九千五百株其樹約植二年至四年之久另有菓子甚多 均甚佳美茲欲出售與人如有欲知其詳細情形者可至寶龍岡之智刺花牙地方向其司事人詢問或至本洋行詢問亦得特此佈 聞  
大英一千八百九十一年五月十五號 大清光緒十七年四月初八日 牙直里洋行謹白

本號輪船往來各埠開期列如左  
 在各埠往買叻日期 在買叻往  
 麻六甲每逢禮拜一五日下午四點  
 開行 由麻六甲往芙蓉每逢禮  
 拜二六日中午十一點鐘開行 由  
 芙蓉往吉隆坡每逢禮拜二六日下  
 午六點鐘開行 由各埠回買叻日  
 由吉隆坡回芙蓉每逢禮拜一  
 四日下午四點鐘開行 由芙蓉回  
 麻六甲每逢禮拜二五日上午十點  
 鐘開行 由麻六甲回買叻每逢禮  
 拜二五日下午四點鐘開行 另有  
 輪船在叻往麻六甲吉隆坡買叻年  
 每逢禮拜五二點鐘開行特此佈聞  
 豐源號謹白

售出櫃鐵



本行所售之鐵櫃係在本坡馳名  
 已久素蒙 諸君購用無不盛稱其  
 妙計此櫃之大小共有五等而價費  
 最少亦在九十五元以上而此鐵櫃  
 乃歐洲著名工師所製極為美善本  
 坡所有西人齊習入戶及作椒密生  
 理諸華商多向本行購買以貯財銀  
 之用因本行所沽者均用上等物料  
 製造而成不惟能壯觀瞻且異常  
 堅固無論火燒盜劫均保無虞實與  
 價廉莫此許甚倘諸君有欲購此廚  
 以收藏重寶可至本行選閱是幸此  
 佈 英一千八百九十年正月四號  
 不殺呼聲公司即前  
 加珍目不殺公司謹啟

啟者本公司所製之紅頭仔標萬蘭池酒馳名已久乃在歐  
 洲名家所製自一千八百一十九年相傳至今已閱七十年之  
 久而其酒收存有數十年者肯出而沽買故其熱氣概已全消



所以 諸君沽  
 飲者均深獎譽  
 在歐洲一帶各  
 國之人無不喜  
 飲此酒因其氣  
 味清香遠勝於  
 他酒故也是以  
 本行特將此酒  
 來叻發售自此  
 酒到叻而後凡  
 沽飲者無不盛  
 稱其美且此酒  
 與本坡天氣甚  
 屬合宜 諸翁  
 賜顧所細心辨  
 認紅頭庄及以  
 上所列各標頭  
 符有來士古乙

售出酒池蘭萬標金正



啟者本公司所督辦正金花標萬蘭池酒久已馳名叻地華藉諸  
 君子均喜用之現已議定與本坡酒公司包辦以應客沽凡 諸翁  
 有欲各購者請至酒公司沽買便得如買成起以便配往外處者仍  
 可至本行沽買至此佈  
 製造之法  
 精妙異常  
 酒味甚清  
 以之蒸釀  
 者皆為上  
 等之料係  
 無倫凡之  
 均此酒若  
 在本坡沽  
 飲甚屬合  
 宜且價亦  
 甚廉 諸  
 翁沽用須  
 為留心辨  
 認以防魚  
 珠之混因

新嘉坡五坡五  
 嘉祖家小  
 坡頂上美酒  
 五坡五美酒  
 嘉祖家小  
 坡頂上美酒  
 五坡五美酒  
 嘉祖家小  
 坡頂上美酒

拿模只公司等西字為標庶免為珠目之混是所切禱  
 大英一千八百八拾九斗 拾二月三號

不殺呼聲即前加珍洋行謹啟

天

如以上所列各標頭無本行不殺呼聲字者即屬假貨幸勿為之  
 購買本行有厚望焉

現在市上假冒者甚多  
 大英一千八百八十九年十二月三號  
 不殺呼聲即前加珍洋行謹啟