

大清光緒十八年

本館新聞除禮拜外每日出一張 諸君賜閱本報者無論本埠外埠均可函致本館取閱如外埠閱報照加寄費可也除日報常刊送外復可借工本從英國採辦新書裁紙手繪等件與 各官商列商醫藥等件並有英國各書活字及各式花邊等件西人印工藝甚精所有中西文字均能刊印並有石版印字大小機器均用精工刊

第三千一百三十一號

申報

(號一廿第牌門口風巴舊在設開館本)

印工絕倫延有文士書寫各種文字現由上海運到各種書籍出售其書目另行刊佈所有各籍書籍官本館所登來札原擇其有益世道人心者附登否亦須無礙於人而後始錄其有謬誤成文以及支離費解者概不登報嗣後 諸翁來札尚祈自諒更須寫真爵里而後敢登但來稿登與不登均不能將原稿收回也 本館謹白

壬辰四月初三日

凡刊報第一日每字一仙第二日以下每字半仙 大英一千八百九十二年四月廿九號禮拜五 每張售錢五文 每月一元 每季三元 每半年五元 每年十元

本館告白
諸君有欲購買者請至本館取閱其相宜特此佈告
本館告白

天妃考

天妃為水神之靈一日天后閩人呼為媽祖粵俗呼曰娘媽是雖俗人稱謂有靈神明然於此亦足以見親之之意出於天性亦未可以厚非也神之靈爽素著異蹟甚多故閩粵兩省之人均崇奉之且能護國庇民故受累 朝封號別諸祀典血食千秋是為正神非淫祀之比也可是以上而 朝廷百度而下草野羣生莫不誠而奉之瀕海居民則為尤甚蓋神司水德而靈感所著則尤海面為多是 以瀕海之區以行船之人莫不尤深信服天妃之廟無處無之每遇颶期則朝香許願絡繹而來恒以千萬計更有創為神會或聯數十人或集百餘人各捐資財若干湊成巨款付商生息每值神誕即以其息項所入備牲禮列筵歌到廟祭神歸而飲福如此者亦不知凡幾何人更有荏弱婦孺憚於出門又有以道路艱險於跋涉則又往往在庭前陳設酒醴向空膜拜以達其誠大抵近人信崇之神除山西夫子外即以天后為最盛蓋后之靈感不但能使波平浪靜海面無驚怖即一切妻財子祿各快所求而往亦無不有感而通是以信而奉之者至如斯其眾也然而世之奉天后者多矣而受其庇者亦眾矣至於神之出處則多有茫然者雖或得故老相傳知其一二然亦大都耳食知莫能詳茲將后之神跡及而出之按張燮東西洋考云天妃帶之湄洲嶼人五代時閩都巡檢林願之第六女生於晉天福八年宋雍熙四年二月二十九日化去嘗衣朱衣往來海上里人多建廟虔祀之又林夫人廟由是法著靈異屢受歷朝封號宣和中特賜廟號曰順濟紹興乙卯封以昭應崇福乾道己丑加封善利二字淳熙間加封靈嘉二字其後累封助順顯佑英烈協正集慶等號元代稱為南海女神靈應夫人至元中以護海運有功應加封曰天妃神號積至十字遣官致祭其祝文云年月日皇帝遣某官致祭於護國庇民廣濟福應明著天妃至是始有天妃之號洪武五年又以護海運有功封孝順純正平濟感應聖妃故又號為聖妃永樂中建天妃廟賜名宏仁普濟天妃宮崇禎三月二十三日則遣太常寺致祭至我 朝亦遞加封號歲祭有常經當時以潮閩皆稱之為天妃至天后之稱惟天津廟宇始有之今則易他而普及遍於天下矣至其靈跡之昭著亦有約略可紀者宋宣和間給事中趙允迪出使高麗中流遇風他舟皆溺獨集於路舟以是得免紹興初海寇大至選神駕風一掃賊舟皆遭明成化間給事中陳詢奉命往日本至大洋風雨大作舟將覆有二紅燈自天而下遂得泊於島賊舟人告曰吾輩乃天妃所遣也嘉靖中給事中陳侃奉使封琉球遇風將覆舉船大呼天妃亦見火光燭船即定明日有粉蝶飛來繞舟不去又有黃雀立船樓上頃刻風起舟行如飛及曉至閩日方午已抵浙之定海矣其餘異跡之見於民間者多不勝數相傳大海中當風浪危急時呼求救往往有紅燈或神鳥來輒得免而於臺灣往來神跡尤著土人呼神為媽祖倘遇風浪危急呼媽祖神披髮而來其聲立應若呼天妃則神必冠被而至恐稽時刻媽祖云者蓋閩人在母家之稱也竊意神之功效如此豈林氏一女子所能大抵水為陰類其象維女地道配天故曰后水陰次之故曰妃天妃天后之名謂之林氏女也可即謂之水神之本號也亦無不可

美國電報

○初一日英京發來電報云美國總統下里申現諭議院議員謂今院內所議銀項之事本總統之意若以銀項通用則大局可期與盛而諸員慎勿失此機會以銀項連流云
○初二早伊士馬蘇打船由吉隆抵叻載有自兵六十八名查此印兵向在白蠟駐防前經吉隆國家調之伴成現因彭亨有事故復調其往剿該船抵叻後即經資有文書等件旋於即日由叻啟程以載諸兵赴彭剿賊矣

羅京電音 ○三十日英京發來電報云羅馬尼亞之都城現經國家搜獲炸炮甚多此炮以手擲之即能炸發者觀近來電所接報迭言炸藥之事則歐洲時局不禁重可憂矣

非洲電報 ○三十日英京發來電報云阿非利加拿何奧部之兵軍現已逼近波多那華地方觀此情形諒且晚間必將攻擾波境此亦可貽法人慮慮者也

英領船抵粵定期 ○到後前途遞來電耗云英國郵船名店士已於去月三十日由高浪露展輪來粵定於本月初六日禮拜一即能抵嶼上落客貨畢即展輪往 香港 上海等處茲特登報以聞

停公再誌 ○初三日乃穆拉油人元且之期本坡所有衙署銀行洋行等均照章給假一天各節前報茲計此舉明日即已屆期用特再為錄登俾閱者得而醒目焉

備接星報 ○昨意國駐叻葛達東戰船接到意京來信云意大利朝廷已簡派大臣名邊沙者充為駐紮中日兩國使臣並登有寶星順道赴暹贈與暹王以表兩邦之好即飭該戰船載送公使往暹現公使已定於初七日即能抵叻該船已預備一切以接星報矣

彭員到叻 ○前者柔佛派往彭亨之西節兵輪於三十日業經回叻船中載有彭地之穆拉油官二人係奉蘇丹之命着其奏文到叻蘇丹有照覆施制府之公文一道命其送至文內所言大意謂自今以後務當盡心協同羅參政以平斯亂云

竊案續登 ○昨報輪船竊案一則曾經執獲四人因查此案首犯名周亞根等粵之新甯人並非客籍而此案於初一日業經兩府尊會訊以次三四各犯証供未足因令將其開釋惟周根一名尚須細查究因命展至初八日再由兩府尊會訊

反覆無常 ○日裡西字報言華人到此營生者雖多由中國前來然非得種植之家大費資財亦未易招之使至查此等工役向由汕頭附船前來者居多然雖源源不絕究未輕華官允准也現聞該處新任道憲性情剛毅立法極嚴倘知華人有私自出外洋事將必設法禁止事若果行則我輩實為未便為今之計若欲華人工役前來倘官理宜直向中朝稟請不受該道所掣肘斯為上策云云噫日裡一埠非華人不為功乃需之則惟恐其不來驅之則惟恐其不速前此烟葉失收華人被逐無家可歸者何止千萬人今聞道憲新臨又復重生顧慮何其反覆若斯耶

故事堪稽 ○上海西報言有鎮江稅務司名夏輔者曾購得中國古書一本此書創於唐朝不知著自何人之手書內所言大畧皆外洋故事中有則言粵東商人自唐代時已有租賃洋船出海事其督駕皆屬洋人而所到之處則以高浪霧埠為最多他處未之聞也是時未有火船之製一經放洋動輒經年累月船中消息既無電報可傳又無郵船可寄故船中常備有白鴿倘有事故使之傳遞亦甚快捷又常畜有老鼠其性甚馴朝夕相依未嘗暫離倘一旦離去則十日之內該船必遭意外云云此雖齊東野語亦可見機器日出而日新智巧愈用而愈出今之視昔不免笑古人之太迂不知後之視今又將何如耳

派員劃界 ○近接仰光信息云緬甸地方中英所屬之疆界歷數年之久未經議定自西一千八百八十六年中國屢與英國互議派員前往劃地分界其時英國緣事緩辦延至於今現聞中英均已派員往勘不日諒可妥議矣

遞解竊聞 ○昨報本坡國家會將會黨葉喜等六人交橫與打輪船解回華海旋奉紐巡司之命將此諸人取回各節茲查悉所以將諸人取回之事非緣別故因該船於三十日下午未能啟程出口須至初一早始可展輪然則尚須耽擱一宵諸人在船深形不便恐有走失之事故特將其調回而初一日下午復有下若輪船由叻啟行往港妥將此諸人轉由該船解往并聞更有會黨一名亦由該船遞回本籍查其人名曰吳有才係為義興會黨之頭人前被國家所獲故并將其遞籍也至前報所謂吊天城者係從西文譯出故字音不無歧誤茲再查實係為朝天社三字用并為之錄正以求其實焉

瑣案錄登 ○三十日巡理府揭訊打架瑣案一起乃一男一婦纏鬥街中致為差役所拘訊定之後以事甚細微判各罰銀半元示儆因查其事之緣起先是去月廿八晚不知何人持有瓦罐內貯糞穢等物至牛車水廣源雜貨店中擲入以至糞穢傾流滿屋該店主人婦不勝忿恨然未悉係伊誰所為惟念前者有戚某甲曾在店內僱工嗣因細故不睦而行因疑此事乃甲所為爰赴差館將此情形報聞於案并稱此事疑甲為之報畢而歸詎事為甲所聞自問已離與婦有嫌然實未為此事何得被其妄報遂於翌早乘忿至該店中與婦理論由是愈爭愈忿始而互置繼竟交毆為差所見故均被逮案中

土油斃命 ○去月晦有吉靈人送其九齡之幼子一名至西醫院中調治其兒遍身火傷甚為沉劇據稱向在直落亞逸第七十六號門牌居住其土油斃命玩火致被土油灼傷云云所奈其傷過重藥石無靈未幾即斃於院中現經該院將情報明請官相驗矣

賭案瑣錄 ○去月晦日有瓊洋人多名在海南街第一百二十號門牌屋中聚賭牌九之局事為該人所知潛報於案即於是日下午三點半鐘引差往捕因獲獲十人解案月朔日經府尊提訊念諸人前者未犯有賭情尚可原因刑各罰銀二元以示懲儆

三品出品售

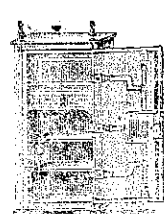
啟者本行督辦歐洲馳名三品洋酒來助發售其酒係由頭等式釀造有年沽飲諸君莫不稱其香烈奈近有無恥之徒假冒本庄三品酒款式以圖魚目混珠情殊可恨嗣後諸君若買本行白頭三品酒者請細認本行商標



有小紙包頭計其字樣最為詳細倘有假冒始無存若此字樣即係假冒請為細認特此佈聞
大清光緒十一年十一月初四日
大英一千八百八十五年十二月十九號
明碼也公司謹啟

馳名鐵櫥發售

嘗思養生之道所最要者則惟鐵櫥其次則惟銀兩然必須有以善藏始無意外此本行鐵櫥所以為 諸翁之所共賞也啟者本行所賣之鐵櫥久已馳名於東方一帶而於歐美則聲名尤著至本行所賣此等鐵櫥已有三十年之久其製甚為堅固深能避火且其鎖鑰甚妙斷非盜賊等所能開計其櫥全身均用鐵製無雜成並以木料且諸櫥自前至今均為一式堅固並無有優劣之分至於各櫥大小不一而價值則約一百元至四百元凡用之者可保其不礙焚燒即火災亦無所損本行之鐵櫥實為諸坡諸華商所專購而本行每年所沽亦殊不鮮茲特為之錄佈倘諸君有意購者祈至本行選購為盼
大英一千八百八十九年十一月廿八號
大清光緒十五年十一月初六日



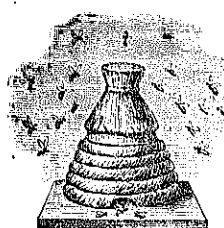
明碼也洋行謹啟

烏密酒發賣



啟者本行向由英國督辦各種美酒來助發售久已遐邇馳名茲復由英新辦到烏密士斗雲字號之狗頭標烏密酒到助應沽此酒香爽異常不惟飲之可口且能保養精神調和血氣常飲令人不生疾病誠酒國中上品也諸君光顧應細看以上所列之狗頭標庶不致誤且價甚相宜倘諸君有欲酷飲者請至本行取用可也此佈
大英一千八百八十八年八月十五號 明碼也洋行啟

法國上等葡萄酒



啟者茲本公司親由法國督辦頂上好萬國葡萄酒來助發售其酒清香濃郁醇厚異常飲之誠可令人長血氣壯筋骨悅顏色妙美無窮今市上所有萬國酒無有能出其右者誠佐饌中妙品也至此酒惟本公司一家沽出餘無別家出售 諸君光顧請細認蜂窠標顯為記並細辨香味方不致誤價甚相宜倘有到份之鑒者請早至 惠臨沽買是幸
大英一千八百八十八年六月二十號
大清光緒十四年五月十一日
明碼也公司謹啟

蜜酒發售



啟者本行由歐洲辦到上等密酒來助發售其酒甚佳茲將標頭印出諸君光顧所為細認免致有誤倘有無恥之徒假冒本行鎖匙標者本行定必嚴為控究再此酒不能販往
加勝吧 三寶龍 泗里末 望加錫 檳榔嶼 日裡等處其他各埠均能運往此佈 聞
大英一千八百八十六年十一月十八號 明碼也洋行謹啟

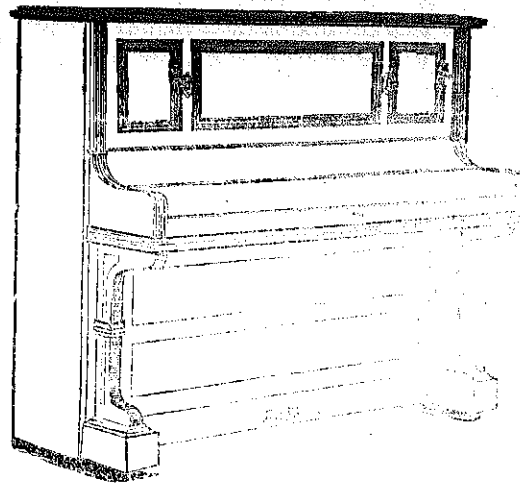
新開拍賣館告白
 諸君出投各物倘 諸君有物業出投者可交本館代理自能無誤謹此佈 聞
 大英一千八百九十二年正月二十號 大清光緒十七年十二月二十一日

國家羔不出投 ○啟者本年荷蘭國家欲在巴東拍賣羔不一物如欲知其詳細情形者可至本署詢問便知悉特此佈 聞
 大英一千八百九十二年二月十六號 大清光緒十八年正月十八日 荷蘭駐叻領事官弗羅里謹白 中

麥加里打實里公司告白

啟者本行常有船中所用各物及機器
 所需各物出售各貨均由歐洲辦至最為
 上品所有尺磅均皆足數並無短欠並有
 船中所用帆里帳篷等物均用上等帆布
 以機器縫就且價甚相宜并有越申士公
 司 << 標頂上威士枝酒出售每箱計
 十二樽價銀六元又威仁乃三品酒大樽
 者每箱十二樽價銀十五元中樽者每箱
 二十四樽價銀十六元小樽者每箱四十
 八樽半價銀十七元又酒鑽標之白蜜酒
 大尊者每箱四羅申價銀九元小尊者每
 箱八羅申價銀八元又頂上舊西里酒大
 尊者每箱十二尊價銀十元此酒均屬上
 等香味勝常 諸君合意祈早 玉臨選
 沽為盼
 大英一千八百九十一年十二月廿六號
 麥加里打實里公司謹白

西國頂上樂器發售



啟者本公司現在歐洲辦到頂上新
 式洋琴能以手按之以成音所有各
 曲調均由人意或用足踏之亦能自
 其音節此等之琴實為最上新式無
 論精通音樂與否均能玩弄其趣異
 常倘 諸君等有欲購樂器抑有已
 做樂器欲為修理者請至土庫花園
 邊第二號門牌本公司面商價甚相
 宜再本公司現已聘請里董君為司
 理人前此佈告
 大英一千八百九十一年十二月三
 十一號
 棉士古埃公司謹啟

啟者本行由歐洲辦到各款
 時表來即發售其表金銀鋼質
 等類無不有之計此金表之價
 每枚由廿五元至一百五十元
 銀表之價則每枚由八元定二
 十元鋼表之價每枚由三元至
 十元並有石面時鐘每具價銀
 六元另有時鐘每具價銀由二
 元至二元五角又八日鐘之時
 鐘每具價銀由四元至十元更
 有各款金器甚多不能備錄
 諸君合意祈早 玉臨選購是
 荷此佈
 大英一千八百九十年十一月
 十號
 大清光緒十六年九月廿八日
 模甲公司謹啟

1882 GRAND VIN SUPERIEUR 1882
 PREMIER CRU

Cecile Hardier
 Cuvée de Réserve

BEHR & CO SINGAPORE
 Sole Importers for Straits Settlements and Netherland's India

啟者本
 公司由歐
 洲辦到頂
 上三品酒
 甚多來叻
 發售酒味
 甚美且價
 亦相宜茲
 將此酒標
 式附登報
 中諸君
 購而飲之
 細辨香味
 方知此言
 之不謬也
 大英一千八百九十年九月二十號
 模甲公司謹啟



啟者以上標頭所列之星標萬蘭池酒
 香味甘濃最稱與善飲之不能不醉且
 可娛心養
 顏其益莫
 能殫述茲
 本公司特
 由歐洲辦
 到來叻發
 沽諸君
 賜顧祈請
 認明以上
 標頭為要
 倘有欲購
 者請至本
 館面商
 大英一千八百九十年九月二十號
 模甲公司謹啟

粵垣近事 ○通商落渡船或用車輪以代機輪或用火輪以拖帶往來行人咸稱利便茲聞新會白石鄉渡前日由鄉往省迨至中途大落淺江咫尺莫辨遂與瀾頭渡相連據言白石渡及輪船機器均受損壞未知是否○梁某計然術擅積有餘資欲賦小星以娛晚景客冬渡迎桃葉磯居城西青雲里瀟灑為金屋深藏可無他慮矣詎前日晨光熹微竟潛起私逃時梁深入黑甜憐然罔覺迨紅日三竿乍回春夢始知桃佛侍女已奔藥師急出偵騎而黃鶴杳如未悉奔月嫦娥果肯再下塵世否

保護教堂 ○去歲蕪湖天主教堂被燬後鳩工重建雲斤月斧斯夕不休迄今工程已有八成告竣而愚民無識往往闖入遊觀甚至信口胡言恣行謾罵保甲局會派一武弁督率兵丁數名在堂彈壓惟教堂乃洋務局之事保甲局未便越俎代謀故今歲新正即經裁撤日前教士仍以此事為請揚觀察謂專設兵費費過巨遂飭新關彈壓炮船之朱華山哨弁兼為保護教堂教士頗為稱善云

劫餘志慘 ○儀徵十二圩火災已詳紀前報當火之熾也見啼女哭哀音震天倉猝奔逃衣物未經携出其身葬火穴者屍骸枕藉迄今未得確數查明受傷者更難確指終次日官商發出臨席四五片分給各戶俾得暫蔽風霜隨有某某等善士携帶錢文由揚城前往查勘各戶存歿清數擬借賑賑使劫餘黎庶喘喘苟延前每日肩粥至火場挨逐施放說者謂此次災民甚夥即每日兩次施雙弓米亦已需費不資矧載道屍骸皆須殮葬約計兩項至少亦需六七千緡吁大江南北好善者多向其慷慨腰纏以作此眼前功德乎諺云救人一命勝造七級浮屠備筆之餘敬敢拜手以頌之

米捐已定 ○蕪湖米商保甲局勸捐貨捐以致相約暫停貿易其中情節早已報章此事相持數月大憲屢易委員直至去月上旬始次第議成亦可謂煞費苦心矣初各業雖有樂從者咸謂米業為眾商首領須視米商之從違米業則請當道乘此機緣將牙用費裁減三釐然後樂輸捐項以致道旁築室久而無成後經吳春霖馬及蕪湖縣王明府一再諍請又論謂此捐係地方公務至裁減行用費乃米商私事不得以私事阻地方要公云並親親為廢舉公所齊米商力勸再三米商遂慷慨認捐每釐一石捐銀一釐並派稟聲稱此係商獨自樂輸與行戶無涉米行前此原有厘成議亦選稟認定與賣客不相干涉等情於是各業皆恐後爭先認定捐款計米牌進口消售每值百兩協同賣客買客行戶共捐銀六釐土藥每百斤捐銀五錢米油每箱捐銀一分薑糖每百斤為一擔捐銀六釐有精於權政者謂該規五項進出每年約可抽銀一萬兩以之辦理保甲河埠紳紳有餘米商已停市月餘至今尚未開市傳聞欲將三釐裁去始肯旗鼓重張蓋此三釐係光緒十六年新加因行代客經往來運粵商號每石祇抽用銀五分六釐後費用不敷加至五分九釐釐皆賣客出資然米價未見暗中增貴故此大必較及錙銖連日集議於廣肇公所中未知如何了局云

日本火災 ○日本京城西報云去月十日回祿自夜十二點鐘起火燒至三點鐘始熄共燬屋宇三百間惟據日本報則稱是役火災屋宇燒滅者共有三千九百五十三間半遭毀壞者一百零二間另燒去蓬廠六十間貨倉六十三間焚死居民二十五人傷者二人又焚救火機器師及救火人夫共三十二名日皇及皇后現撥帑三千元以濟被災災民日本報云大火何祝融氏偏常照此方也

京報選錄 ○李鴻章片 再欽奉二月初三日 寄諭前據奏楊懷春楊青春楊占賢孔慶光等既有叛逆逆情着即正法梟示以昭炯戒等因欽此再查楊懷春等犯節經直隸總督臣葉志超飭交記名提督聶士成暫留該處防營管押擬候放軍貝子回府後在軍前分別處治嗣據葉志超咨報聶士成因放軍貝子至今尚無下落各犯久羈營次遊脫堪虞該犯等亦多患病不食稟准將楊懷春楊青春楊占賢孔慶光四犯並陸續拿獲賊目王增任老惡魏老九任殿青馬喜徐立王勳李宗祥李青山翟永清李亮等十一名均在貝子府舍力虎兩處正法梟首懸竿示眾以快人心等情理合附片覆陳伏乞 聖鑒謹奏奉硃批知道了欽此○卡寶第片 再閩省地居瀕海土田瘠瘠小民生計維艱異常貧困而於種棉布之法素未講求全賴江浙布商販運來閩歲耗金錢百萬以致生機日蹙臣與在籍紳士籌商於省會創立織布局招徒市購織具量給伙食限以三個月學成領歸編織數月之後每徒每月率能織布二十餘疋計驗已有成效其局用經費由臣題銷籌發並各紳士湊集股分公同製辦現經設局兩年城鄉多仿照辦理每約出布四十餘萬疋窮民執業賴以養生從此逐漸推廣織布可冀日盛據各紳士稟稱土布為洋紗所織皆粗價賤行銷本港現既收其進口之紗稅又徵其口內之布幣是一徵再徵價值因而愈虧銷售必至愈阻願請免徵布疋進口稅釐等情具稟前來當飭稅釐局司道核議去後據稟稱土布官所出土布此時未旺暫行免徵其民局運往各處土布請照六折徵收等情具覆行之將屆一年官局售布已有利益自織利乃廣遠所出網疋應請概免出境稅厘關卡驗行無滯通商正以利民等因奉 聖鑒奏奉硃批著照所請戶部知道欽此

蠶桑關稅免稅一摺謂官設機坊原係民倡須令民自織利乃廣遠所出網疋應請概免出境稅厘關卡驗行無滯通商正以利民等因奉 硃批廣西所出網疋者免稅釐欽此仰見 皇上痼疾在抱念切農桑凡屬利民之舉無不立濟 恩施四海臣民同深欽感茲聞省民業艱難特勸農織布莫收什一之利藉資饑寒况布疋較廣西網疋價值為輕細布之洋紗進口既經徵稅可否仰懇 天恩土布進口免其再徵稅釐其運售出口土布疋為四折徵收出自 鴻慈臣謹附片具陳伏乞 聖鑒訓示謹奏奉 硃批著照所請戶部知道欽此

奏請蠶桑關稅免稅一摺謂官設機坊原係民倡須令民自織利乃廣遠所出網疋應請概免出境稅厘關卡驗行無滯通商正以利民等因奉 硃批廣西所出網疋者免稅釐欽此仰見 皇上痼疾在抱念切農桑凡屬利民之舉無不立濟 恩施四海臣民同深欽感茲聞省民業艱難特勸農織布莫收什一之利藉資饑寒况布疋較廣西網疋價值為輕細布之洋紗進口既經徵稅可否仰懇 天恩土布進口免其再徵稅釐其運售出口土布疋為四折徵收出自 鴻慈臣謹附片具陳伏乞 聖鑒訓示謹奏奉 硃批著照所請戶部知道欽此

奏請蠶桑關稅免稅一摺謂官設機坊原係民倡須令民自織利乃廣遠所出網疋應請概免出境稅厘關卡驗行無滯通商正以利民等因奉 硃批廣西所出網疋者免稅釐欽此仰見 皇上痼疾在抱念切農桑凡屬利民之舉無不立濟 恩施四海臣民同深欽感茲聞省民業艱難特勸農織布莫收什一之利藉資饑寒况布疋較廣西網疋價值為輕細布之洋紗進口既經徵稅可否仰懇 天恩土布進口免其再徵稅釐其運售出口土布疋為四折徵收出自 鴻慈臣謹附片具陳伏乞 聖鑒訓示謹奏奉 硃批著照所請戶部知道欽此

奏請蠶桑關稅免稅一摺謂官設機坊原係民倡須令民自織利乃廣遠所出網疋應請概免出境稅厘關卡驗行無滯通商正以利民等因奉 硃批廣西所出網疋者免稅釐欽此仰見 皇上痼疾在抱念切農桑凡屬利民之舉無不立濟 恩施四海臣民同深欽感茲聞省民業艱難特勸農織布莫收什一之利藉資饑寒况布疋較廣西網疋價值為輕細布之洋紗進口既經徵稅可否仰懇 天恩土布進口免其再徵稅釐其運售出口土布疋為四折徵收出自 鴻慈臣謹附片具陳伏乞 聖鑒訓示謹奏奉 硃批著照所請戶部知道欽此

奏請蠶桑關稅免稅一摺謂官設機坊原係民倡須令民自織利乃廣遠所出網疋應請概免出境稅厘關卡驗行無滯通商正以利民等因奉 硃批廣西所出網疋者免稅釐欽此仰見 皇上痼疾在抱念切農桑凡屬利民之舉無不立濟 恩施四海臣民同深欽感茲聞省民業艱難特勸農織布莫收什一之利藉資饑寒况布疋較廣西網疋價值為輕細布之洋紗進口既經徵稅可否仰懇 天恩土布進口免其再徵稅釐其運售出口土布疋為四折徵收出自 鴻慈臣謹附片具陳伏乞 聖鑒訓示謹奏奉 硃批著照所請戶部知道欽此

奏請蠶桑關稅免稅一摺謂官設機坊原係民倡須令民自織利乃廣遠所出網疋應請概免出境稅厘關卡驗行無滯通商正以利民等因奉 硃批廣西所出網疋者免稅釐欽此仰見 皇上痼疾在抱念切農桑凡屬利民之舉無不立濟 恩施四海臣民同深欽感茲聞省民業艱難特勸農織布莫收什一之利藉資饑寒况布疋較廣西網疋價值為輕細布之洋紗進口既經徵稅可否仰懇 天恩土布進口免其再徵稅釐其運售出口土布疋為四折徵收出自 鴻慈臣謹附片具陳伏乞 聖鑒訓示謹奏奉 硃批著照所請戶部知道欽此

奏請蠶桑關稅免稅一摺謂官設機坊原係民倡須令民自織利乃廣遠所出網疋應請概免出境稅厘關卡驗行無滯通商正以利民等因奉 硃批廣西所出網疋者免稅釐欽此仰見 皇上痼疾在抱念切農桑凡屬利民之舉無不立濟 恩施四海臣民同深欽感茲聞省民業艱難特勸農織布莫收什一之利藉資饑寒况布疋較廣西網疋價值為輕細布之洋紗進口既經徵稅可否仰懇 天恩土布進口免其再徵稅釐其運售出口土布疋為四折徵收出自 鴻慈臣謹附片具陳伏乞 聖鑒訓示謹奏奉 硃批著照所請戶部知道欽此

招換部照 ○上年奉札在叻與各埠勸辦順直賑捐項下... 其餘俟 部一到再行招換 梁聯春 陳鴻美二張 胡隆榮二張 吳捷梯二張 李凌源 許為崑二張 胡基全二張 大清光緒十八年四月初三日 李芝田謹白

遺囑輪船行期 ○啟者茲有查何輪船名士生大有一千四百九十五噸業於西本月廿二號即華本月廿六日由加刺吉打起程定於西五月一號即華四月初五日即能抵叻上落客貨畢即展輪往香港 福州 臺灣 上海 漢口 天津等處諸君有欲附貨搭客者請至本行相商為望 大英一千八百九十二年四月廿六號 大清光緒十八年三月三十日 莫實得洋行謹白

做頭長醫 ○本城東方居聚有良先生醫術湛深存心忠厚在叻歷盡有日活人甚眾遠近稱頌而先生更善兒科保赤之功不能殫述諸君余幼兒偶患驚風之症屢醫弗愈因聞 先生之名延之診治乃刀圭數劑病即霍然迄今兒得安痊均賴 先生之所賜也至於先生醫學內外兼長固不僅以兒科鳴於時然即其兒科一途亦有卓然可法者爰述數言以示感荷不忘之意云 大清光緒十八年三月三十日 鐵甲橋頭順泰號楊秉勇謹頌

調換實收 ○本號辦理東賑捐輸所有捐發封銜執照除前後刊報外茲再按 戶部發到一百七次部照六張封軸二道仍望 諸君按對實收前來調換請將姓名錄登於左 洪恒興 沈本源 劉有慶前封典以上職銜 歐錦銓 何煥文 洪恒興以上監生 張志南封軸 大清光緒十八年三月二十五日 苑生公司章芳琳謹佈

憲 拿吉里士美蘭參政司 為招承餉碼事照得本轄內各碼欲招商接辦所有各碼係以二年半為期由西本年六月一號起至一千八百九十四年十二月三十一號止所入各票限於西五月十號即華四月十四日以前呈遞茲將各碼條開如左 一煮賣烟膏碼係在林務地方開設 二煮賣烟膏碼係在淡濱及古魯地方開設 三煮賣烟膏碼係在佐和及因拿士地方開設 四煮賣烟膏碼係在今萬芝今萬芝 佐和 因拿士各地方開設 六賭碼當碼亦分二起一在林務 淡濱 古魯各地方開設 一在今萬芝 佐和 因拿士各地方開設 七賭碼當碼碼係在西里民蘭池即有呂橫 梁暴 打刺芝 干蘭吧沙各處入口者均歸承餉人抽稅計士每箱抽銀二百八十元每顆抽銀七元以上各碼如民蘭池即有呂橫 梁暴 打刺芝 干蘭吧沙各處入口者均歸承餉人抽稅計士每箱抽銀二百八十元每顆抽銀七元以上各碼如欲知其詳細者可至掛勝卑勝本參政司寫字樓詢問或至新嘉坡輔政司寫字樓詢問均可所入各票投交本署以憑 國家選擇不得執價高者得之說爭論各宜踴躍慎無觀望此諭 大英一千八百九十二年四月廿一號 示

棧房出賃 ○啟者茲打石街差館邊即前長茂號火確之處有新貨棧六間出賃每間可貯米石二萬餘包甚為寬敞且門前臨港上落貨物甚為利便 諸君有欲租賃者請至本號面商得特此佈聞 大清光緒十八年三月二十三日 墊邦路頭豐源號謹白

工部局告白 ○特此通知本坡商民人等一體知悉按本局定章所有可以舉為局員以及可以公舉他人充為局員者其芳名均有冊籍為之登列現在此冊業經修繕工竣登諸憲報以備 諸君閱覽倘諸君等有照例可以列名冊內而本局漏為列入者可以函知本局以便續為增入可也特此佈聞 大英一千八百九十二年四月七號 署工部局司理人波兀禮士謹啟

自甘認錯 ○啟者弟胡德隆與辜貞善全理香港漳德鴉片公司事務而辜貞善盡心辦事素無疵疑因弟不識華文一時失察誤告辜貞善一案後查數目無錯自覺抱慙今弟願自退案認錯以一事謹此佈告各處華英新聞俾眾週知 大英一千八百九十二年四月初六日 胡德隆謹白

憲 北慕娘輔政司 為招承物料事照得本國家現在欲需各物物料須人承辦茲將各物開列如左 電製白鐵 圓鋼條扁各款 圓扁各款鐵條 火水 油漆料 松油 玻璃片 粗布由一號者起至六號者止 小呂宋索纜徑闊一英寸起至六英寸止以上各物 供者以一年為期由西本年六月三十號即華六月初七日起算如有欲為承辦者須將其價銀列明入於票內寄至他那港本署內以憑察閱而外埠所寄之票務於四月三十號即華四月初四日以前寄到方及選閱至於棄取之權任由國家裁奪不為執價低者得之說相爭示 各宜踴躍切切此諭 大英一千八百九十二年三月一號 示

仁酒寄沽 ○啟者本坡所售鎮匙標一號仁酒向託然申洋行代售現在此酒已轉託余慈顏代售余前者係與然申洋行同居現已另賃土庫花園邊第六號門牌二層樓上諸君有欲採購者祈早臨臨選購為盼特此佈聞 英一千八百九十二年四月五號 慈顏謹白

輪船行規 ○啟者本號現有蘭丹輪船一艘機器堅固快捷異常堪載一百餘噸而且客位寬敞清潔由叻常川往來 石碼 寧加 椰 峇株等處諸 君如欲搭客配貨者請臨 移玉至本號面商特此佈聞 光緒十八年三月廿九日 光緒十八年三月廿九日

光緒十八年三月廿九日

牙科西醫告白 ○近日之業牙科者夥矣然多係半途轉習從傍窺竊工夫而求其親在歐洲從師學習者不可多遇余向業牙科一道在泰西從名師學習有年自問其術已造陸精始敢出而問世所有鑲牙補牙脫牙各事均莫不曲盡所長以視夫率爾操觚者不殊霄壤現寓水仙門高登街池刺把酒店內以待 諸君就教并將各項價值大為核減冀廣傳揚茲將各價略列左方以供眾覽 一脫牙凡余所脫之牙不但快捷異常而且并無痛楚并能令本人有不自知之妙每齒價銀由一元至一元五角 一補牙無論上下牙有破爛穴之處均能為之補全與未壞者無殊且所補之處堅而耐久每齒價銀或一元或二元或二元半視其缺之大小補之難易而定價之高下 一鑲牙無論已缺一齒或缺數齒以至全副均能鑲復且所鑲之齒與真者無殊令人觀之莫能分別且既鑲之後可以咬筋嚼骨較於原齒尤堅而復可戴可除最為便捷每齒價銀或二元或三元或四元亦視鑲之難易而定價之高下 諸君賜顧請即惠臨如有華籍女眷不便到來者可以約期延請至家鑲補均從其便俾此佈聞 大英一千八百九十二年四月四號 大清光緒十八年三月初八日 牙科西醫模士里謹白 叩

新貨棧出賃 ○啟者茲有新貨棧一間坐落甘公麻六甲北境淡邊尼路門前係向溪河該棧樓上大有六千八百七十八方英尺下層大有五千六百二十方英尺此棧於西本年四月一號即華三月初五日以後即能租賃與人又新貨棧一間坐落芳林港境之丕沙街該棧下層計有四千二百五十七方英尺樓上計有五千二百七十三方英尺此棧至西五月一號即華四月初五日即能租賃與人又新棧一間坐落甘公麻六甲北之嗎勝模路該棧下層計有五千四百二十四方英尺樓上計有五千九百四十四方英尺此棧亦近河傍至西六月一號即華五月初七日以後即能租賃與人 諸君有欲知其租價以及一切詳細情形者可至新嘉坡探買地役公司之寫字樓上協理人處詢問便得先此佈聞 大英一千八百九十二年三月二十五號 新嘉坡地役公司謹啟

新到各式奇巧自來火燈告白 ○啟者本公司新由歐洲辦到各式自來火燈色甚多所有三四五火以及壁燈等無不有之更有奇巧燈單甚多現均置於本公司內以備 諸君觀閱倘 諸君有欲用自來火燈者請 移玉惠臨本公司妥為選擇可也特此佈聞 大英一千八百九十二年正月二拾三號 自來火公司司理人知八頓謹啟

工部局告白 ○特字通知坡內人等一體知悉照得前者本局職員於一千八百八十七年所定第八十六及第一百二十五條防穢之例蒙 督憲核准飭遵辦理茲本局重議新章四條特為列出俾眾咸遵 計開 一自一千八百九十二年正月一號起所有糞穢餒魚敗肉以及一切臭味之物概不准在本局界內道途担挑載運惟有用本局所領之鐵桶裝載始能挑運如業此項生涯者務須自備齊備用此桶方准其挑擔物往來街道抑或其人自家有桶可用者亦須用工部局看驗果能合用方准用之 二所用白鐵桶務須完密未嘗破爛者若載有臭味之物或肩挑或車運在本局路途來往者務須將蓋蓋密而底蓋內層更須遵照向章注水於內俾不致臭氣外洩 三凡用此等鐵桶載運臭穢之物者每日由上午五點鐘起至下午六點鐘止逾期不准在道途來往四如有違犯以上所錄章程者本局定必將其執送府堂罰銀不過十元至於所用鐵桶若到本局領取者可照其原價給領特此佈告 大清光緒十七年十二月二十二日 大英一千八百九十二年正月廿一號 工部局總辦人員下力然直謹白



寄售沙打巴公司洋酒
啟者本行督辦到歐洲沙打巴公司洋酒來 助發售此酒均係精工製造香美異常如車釐 味薄萬蘭池 威士枝等均無不有之且此 酒經西醫試驗稱爲第一無雙最合助嶼諸地 所銷本行均以巨桶載來在叻換樽發售 諸君有欲採購者請移玉惠臨選購為盼 光緒十七年十一月十五日 俄士連洋行啟

啟者本公司常在歐洲選辦各種金銀時鍊來助發售 其鍊各款俱備每羅申價在二十元以上倘 諸君有 欲採購者請移 玉至文咸街卸土庫街萬士兄弟洋 行附近第九第十十一十二號門牌本公司內選購便 得特此佈聞 大英一千八百九十一年十月三號 峇知里爾公司謹啟

胡椒園出售 ○啟者茲有胡椒園一所坐落那俄路該園所種之樹共一萬九千五百株其樹約植二年至四年之久另有菓子甚多 均甚佳美茲欲出售與人如有欲知其詳細情形者可至實籠岡之智刺花牙地方向其司事人詢問或至本洋行詢問亦得特此佈聞 大英一千八百九十一年五月十五號 大清光緒十七年四月初八日 牙直里洋行謹白

北慕娘帽兩承餉示 ○北慕娘輔政使司 為招商承餉事照得本境熬煮烟膏出口沽賣之碼刻欲招人承充此碼以八年為期如 欲看其期者亦無不可為此示仰商民人等一體知悉爾等如有欲承承斯役者可入票至北慕娘督轅參贊或在叻入交然申洋行稟齊 以憑 國家選擇各宜踴躍慎無觀望特諭 大英一千八百九十一年四月十六號 大清光緒十七年三月初八日 示

俄軍登至 ○俄城遞來信息云白蠟國家現已派有參將名種加者率領英弁二員印兵一百四十名巨炮四門現已由太平啟程前往寶蘭我駐紮此處彭亨有事故特調之前往以便相繼而進并據傳聞謂他日彭亨參政之缺或即以獲君補授亦未可知或又謂其將為彭亨將軍之缺者傳聞如是至其確否刻尚未得而知又聞彭亨之株亞刺蓋現已率有精銳之兵以助蘇丹開戰矣

日兵滋事 ○前日日本戰船逸山千心馬抵於叻港於初二日下午約二點鐘之際該船有水手數十人登岸嬉遊因至各酒店中沽飲乘醉而行至小坡馬禮街日本娼寮之處肆其滋擾因德事端即起遂夜上箭欲執捕之詎反為諸兵所毆以至巡差甚為相狎因即鳴號旋有多差趕至詎諸兵仍復力為抗拒於時該處不味德門奈差勢微非非諸兵之敵因被毆傷三名并有一差頭斷已被諸兵擊破所傷尤甚旋經該處巡捕有德律風至第一號差館暨暗牌差館聞其事旋經總差勿蘭率領穆拉油差六名前往時諸兵且鬥且走索將潰散而諸差趕至因被執獲一名時船政司署聞警復派有差役九名往為助力諸兵且拒且走將至然申碼頭之處適遇該船兵官二人至乃囑止諸兵命差將其擒捕時諸兵見有兵官至始不敢為力拒因被執獲九人餘者或則奪船而走或則赴水而逃嗣諸差乃將所獲之兵押回差館中所傷之差即送交西醫醫院中調治現此案尚未悉作何審辦也

西人好遊 ○近接仰光來信云有德國遊人伊刺士於前月初旬行抵緬甸之清梅城越數日即復偕德國副領事史嘉嘉前往清勝地面遊遊聞伊刺士此行并無事故不過遊歷亞洲名勝擬俟緬甸遊畢即取道直入雲南各處遊覽俾探風聞俗藉廣見聞為觀其不憚艱辛周遊域外則西人遊之篤可見是又曷怪其人才迭出而國勢日強也哉

臺灣金旺 ○西報云臺灣一地產金頗盛諸人多往開採現在臺灣金工人每月每人所納之稅聞已增至三十元每月共收得稅銀一萬二千元二三月時臺地時常陰雨倘日後晴多雨少稅數必增金苗旺甚愈潤愈富礦脈蜿蜒穿沙逾嶺無處不有云

無美不臻 ○西人素重格致之學不憚畢世之精力以講求之故其所製之物愈出愈精近接瑞典國來信云該國水師近日新設一炮船其用無窮可以衝開堅冰可以拖帶船隻可以修理水雷其中更有救火機器其為水戰之利用自可不言而喻聞該船身長一百六十英尺廣闊二十一英尺船上載有大炮四尊另載水雷數具其機器可抵一百五十匹馬力每點鐘可行十二海里零四分之二云夫一物而備數用洵巧矣哉

民情可見 ○近閱美國報刊有西三月二十二日奧京電音言俄國所屬西卑里地方現有民變之事聞其所以致亂之由因俄國所傳即無教之人勒令奉佛教者改而從之民心不服激成此變而蒙古之人從前寄居此地者一聞此事亦多避回中國其土著者往往挾刃尋仇務與傳教人為難泥泥禁禁勢成不解即俄官亦多被所逼退避于刁文炮台中間拒波士及担士兩地奉佛教之人亦皆應聲而起蓋然思變云

遞籍展期 ○昨報朝天社及義忠興會黨七人由下若輪船載回華海一事茲悉此諸人等刻尚未經起解緣該船原定於初一日下午啟行故押諸人到船嗣該船復因他故展至本日下午始能解纜是以國家復將諸人取回仍發羈中俟至本日下午將及啟行之際再由該船解回華海云

私娼案錄 ○初一日巡理府提訊私娼案一起被告據其稱曰梁亞賢是否係真實姓名則不得而知乃粵人也因在武吉巴梭第七十五號門牌之屋開設私寮事為護署所知遂於去月廿五夜銜差往捕因在其屋內查獲男子十二人并私娼三口因將梁執獲解送案中是日府尊訊定後以証據顯然案無遁飾因判罰銀五十元無銀監禁兩閱月

焚毀續聞 ○昨報土油斃命一事茲再查悉死者名亞里亞至其所以受傷之故緣亞之臥處其首向壁懸有白鐵之土油燈一具於廿八早約三點鐘之際兒方睡熟詎其燈不知何故忽然墮下適中兒首火遂隨之而灼兒失聲呼救家人齊起將火救熄而兒已焦頭爛額矣致死之由實緣於此實所謂無妄之災矣

失竊可疑 ○閩人傅某向在萬順街第二十二號門牌設店營生初二早晨起之時忽見店門大開不勝駭異爰即登點店中各物則已失去水片四大包約計其值有二千三百元之多即經傳報於案中惟不知竊者為誰但據傅供店中有傭役某甲前日其兄到訪因與之密談良久情有可疑云云故經總差飭將某甲執送羈中聽候查辦但未審傳之所致失果係甲兄所盜否耳

恭送旌旛 ○閩督卞頌臣制軍道出中江乘輪北上查報已紀之矣茲據聞中訪事人函述及制軍由閩啟行時各官臨歧相送極形熱鬧台補述之二月二十四日午前十一點鐘時制軍出署前呵後擁儀仗森嚴督憲希將軍及常都統沈學使均在茶亭恭送現任候補司道府廳縣以及文武各員弁均往中洲道頭送行其有平日曾沐制軍德澤者尤覺依依不捨坐小火輪直送至馬江福州南臺大橋長八百餘步其時全福各營營軍達立二營營務處親軍均分紮橋上哨官改裝鳴立兩旁但見旌旛蔽日翠輦凝霜制軍親臨時哨官弁勇伏地跪送制軍離臺再三以長揖答之有頃各官紳在官廳恭拜制軍旋即登船各營兵勇放連珠洋礮響震山谷歡送之聲不絕於耳直至岩港江流

熱開台補述之二月二十四日午前十一點鐘時制軍出署前呵後擁儀仗森嚴督憲希將軍及常都統沈學使均在茶亭恭送現任候補司道府廳縣以及文武各員弁均往中洲道頭送行其有平日曾沐制軍德澤者尤覺依依不捨坐小火輪直送至馬江福州南臺大橋長八百餘步其時全福各營營軍達立二營營務處親軍均分紮橋上哨官改裝鳴立兩旁但見旌旛蔽日翠輦凝霜制軍親臨時哨官弁勇伏地跪送制軍離臺再三以長揖答之有頃各官紳在官廳恭拜制軍旋即登船各營兵勇放連珠洋礮響震山谷歡送之聲不絕於耳直至岩港江流

熱開台補述之二月二十四日午前十一點鐘時制軍出署前呵後擁儀仗森嚴督憲希將軍及常都統沈學使均在茶亭恭送現任候補司道府廳縣以及文武各員弁均往中洲道頭送行其有平日曾沐制軍德澤者尤覺依依不捨坐小火輪直送至馬江福州南臺大橋長八百餘步其時全福各營營軍達立二營營務處親軍均分紮橋上哨官改裝鳴立兩旁但見旌旛蔽日翠輦凝霜制軍親臨時哨官弁勇伏地跪送制軍離臺再三以長揖答之有頃各官紳在官廳恭拜制軍旋即登船各營兵勇放連珠洋礮響震山谷歡送之聲不絕於耳直至岩港江流

熱開台補述之二月二十四日午前十一點鐘時制軍出署前呵後擁儀仗森嚴督憲希將軍及常都統沈學使均在茶亭恭送現任候補司道府廳縣以及文武各員弁均往中洲道頭送行其有平日曾沐制軍德澤者尤覺依依不捨坐小火輪直送至馬江福州南臺大橋長八百餘步其時全福各營營軍達立二營營務處親軍均分紮橋上哨官改裝鳴立兩旁但見旌旛蔽日翠輦凝霜制軍親臨時哨官弁勇伏地跪送制軍離臺再三以長揖答之有頃各官紳在官廳恭拜制軍旋即登船各營兵勇放連珠洋礮響震山谷歡送之聲不絕於耳直至岩港江流