

本館新開... 諸君賜顧... 本館告白

第三千一百三十三號

申報

(號一廿第牌門口武巴舊在設開館本)

印工... 諸君賜顧... 本館告白

光緒十八年四月二十八日禮拜四... 每張售錢十文

新刊各種... 諸君賜顧... 本館告白

論閩閩勸捐事

本報連日登錄孫貞女創設閩閩勸捐局一事閱者或慕其義或議其非藉藉人言... 閩閩勸捐局之設... 孫貞女之舉動固屬不經以一女子而竟能至是我不能不服其才獨惜其不安禮教有乖女訓為古今人所不取則何如無才之為得哉

諭旨恭錄

三月廿一日奉 旨正紅旗蒙古副都統着海補授欽此... 二月廿二日奉 旨上諭刑部右侍郎阿克丹未到任以前着裕德兼署欽此... 庚筆這會試滿洲取中八名蒙古三名漢軍七名直隸廿三名奉天三名山東二十一名山西十四名河南十七名陝西十四名甘肅九名江蘇二十五名安徽十七名浙江二十四名江西二十二名湖北十四名湖南十四名四川十三名福建二十名臺灣二名廣東十六名廣西十三名雲南十二名貴州十一名欽此

彭亨確信 ○彭亨參政之夫人前日曾擔任所一事經已列報茲悉夫人住彭不過欲借離公一而在彭小駐現已言旋叻地定於本日附得法國之雪梨郵船曾往日本一遊云云又聞現在彭彭英兵已執獲亂黨廿一人內有七名乃當日殺斃西人士篤之弟兄云云現在英官已高懸賞格懸緝阿耶加耶及彭宜呂馬武打染務二人但不知否獲獲復耳

無路可投 ○俄廷驅逐猶太人之令日益加嚴猶人無以為家故紛紛逃之德國茲接德京來信謂近有猶太人約至四十萬名之眾欲入德國界內德兵即出而力拒詎其人依然不懼拚命而前嗣經德兵擊斃數人眾始為之稍却云嗚呼天涯失路無地棲身洵可為彼猶人浩歎矣

警政假旋 ○前報黃公度觀察奉到電諭准假百日回籍守制一事茲悉觀察現已定於本日附搭法國郵船雪梨東渡想戒途之際江干走道者自應不乏其人也

會黨近聞 ○前者檳城解到會黨二起一次計共七人一計共三人均已列登前報查此十人中內有九人係因私聯甲天城會黨被獲計第一大解到之七人業經國家勘定內有六人一日葉喜一日游島排一日張財友一日林興裕一日黃如意一日李大此六人者均係會黨頭目無礙判將其解送回華而廿九日下午適有模突打輪船由叻啟程東渡即經國家將此諸人押交該船遞回本籍時諸犯業已押至船中矣迨至下午三點餘鐘之際忽奉緝巡司之命將此六犯概行取回再訊以故不果於行究因何故如此辦理則非外人所得而知說者謂其中或因尚有他案干涉亦未可知惟此六犯外尚有張和勝一人未經判定聞張之被獲雖於會黨有所干涉然究因犯有命案被拘是以當道之意欲將其解返檳城由嶼地泉堂照例為之訊辦至於前日解到之三犯一名葉火一名黃發一名洪珠前日業經制府訊明將諸人概行釋放致因何故得蒙恩釋則事甚秘不可得而知也

安班蘭近耗 ○近接安班蘭遞來信息云現在風傳荷國國家與安班蘭王交涉之事實存貪念於其間據言王有輪船名未打南者一日在安港下旋而荷國有小兵輪亦駐於港內乃該兵船命弁兵二人駛一三板至該船中命其司舟西人勿呂士榜同船據等物至兵船中問話勿照例拒之曰本船并非陸軍荷旗所泊之處又非荷之海界何勞爾而訊問兩兵聞言語塞而去未幾而該兵船之督駕親至詢勿曰頃吾命人調取船據等物汝何拒之深也勿即以以前語答之且曰此船據等自有主者吾不過與司典藏之役照例不能携出與人觀看且余英人與荷無涉本船亦安王之物何與於荷乃勞公般般垂訊乎督駕聞言知難詰駁乃問之曰然則汝船今將何往勿曰將往牙蘭加心即峇厘地方裝載搭客耳督駕因言曰今明告子倘汝船載人至一百名以上吾即照亂黨之例辦理登岸之際誠恐鎗炮無情也言畢乃去因按安班蘭一地前者荷國業已退去保護之權惟現聞該處將有亂之虞而荷官又延及之其併該處地方故其督駕有是舉也

彭亂原由 ○彭亨之亂本報有聞必錄然不過就所聞情節列於報章至其亂之緣起情形則傳者紛如向未能衷於一是茲據某穆拉油人所述頗為可信查某係白蠟某部之舊僱業已旅彭多年故其所述頗為詳盡爰照其語而錄之據言該處之亂并非因羅參政不善辦理所致因羅參政假旋之後其缺由宜里弗護理致釀此亂查該處蘇丹暨各部酋等與羅公交好甚深當羅公假旋之際蘇丹所贈贖儀計值不下八百餘元然則非深交者曷克至是又查宜里弗前在白蠟為官之際尚稱接物和平乃自抵彭亨後即覺陡然自大所行之事偏傲異常每遇小事苛責頗加更有一事能令蘇丹不平者先是蘇丹有姪某前因婦女之瑣事為宜所獲置以監禁之刑經蘇丹再四親往求情自願入金以贖而宜終弗聽此一事也又有某華人因犯罪辜繫之於獄某華人因稟求蘇丹代為緩頰而蘇丹亦已再三求懇而宜終不稍順人情以故蘇丹銜之甚深結怨之由實緣於此至於倡亂之事則阿耶加耶之所為查阿耶前者所食之俸月計二百金由向站馬勞巡理府尼士巴刺按月支給乃僑者竟將其月俸扣却每月僅支百金故尼知府傳阿耶到領之時阿耶聞是言竟拂袖而與其資而弗取然則為尼士巴刺者若果善於辦理則猶可以調停詎尼并不籌及於斯復因小事竟出票據將阿耶拘耶之戚屬一名拘捕阿耶心不服乃出而抗拒遂至釀成亂階也其言如此并言現在彭亨人心因此一事咸不善宜里弗所為無不食其肉而寢其皮以至參政司一官亦不為民心所服即彭亨蘇丹亦致與參政司有嫌故即羅公復到亦且無可如何甚即其人見有英官亦生怨念民心若此則其亂諒非且晚可平誠恐亞齊之轍復見於今矣又言彭亨一地西人欲於此獲利有甚艱難即招僱工役一端亦有甚難之處每工一名之辛值最廉每月亦須十二元之譜然倘有不易於僱募前者曾有西人多名與余商及在彭貿易之事余曾力為勸止余彼終不聽以致虧折資本者疊疊莫數蓋彭亨一地即任如何措置亦不能使如白蠟之興盛惟望其亂他日平定以後火車之利大行或可以稍勝於今耳其言之略如此爰錄之以備留心時務者一覽

苛禁難行 ○舊金山日報稱英國專禁華人入境近來寓美之華人欲轉入麥西高籍因在麥西高寄居二年即可入籍彼麥西高國亦甚樂華人入其籍將來麥西高或發執照准予華人入境其照可借而得更無論何國人凡欲為麥西高子民者不拘在麥西高地方生長與否俱可入籍如此則華人之寄籍於麥西高既屬易易已為麥亞高之人則美國不能復作為華人任意驅逐且華人近且多端設法向美官抑阻禁令將驅逐華人之例終必不行也

新到各埠...

...

...

...

...

...

...

...

...

...

...

...

...

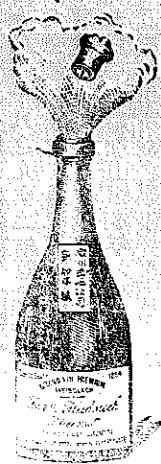
...

...

...

...

三 出品 售



其酒係由頭等式製成有年法飲諸君莫不稱其香美奈近有無恥之徒假冒本庄三品酒款式以圖魚目混珠情殊可恨嗣後諸君沽買本行白頭三品酒者請細認本號招牌為要

有小紙包頭用者請細認也公司始作其世字樣即係假冒請為細認特此佈聞

大清光緒十一年十一月初四日

大英一千八百八十五年十二月十九號

明嗎也公司謹啟

烏 密 酒 發 賣

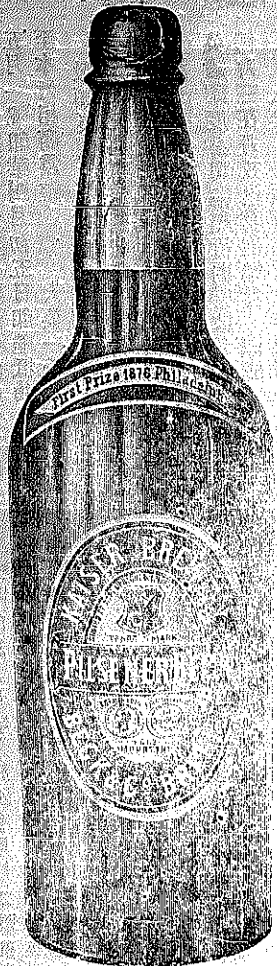


啟者本行向由英國督辦各種美酒來叻發售久已遐邇馳名茲復由英新辦到顏爾士斗雲字號之狗頭標烏密酒到叻應沽此酒香美異常不惟飲之可口且能保養精神調和血氣常飲令人不生疾病誠酒國中上品也諸君光顧應細看以上所列之狗頭標庶不致誤且價甚相宜倘諸君有欲飲者請至本行取用可也此佈

大英一千八百八十八年八月十五號

明嗎也洋行啟

蜜 酒 發 售



啟者本行由歐洲辦到上等密酒來叻發售其酒甚佳茲將標頭印出諸君光顧祈為細認免致有誤倘有無恥之徒假冒本行鎖匙標者本行定必嚴為控究再此酒不能販往

加勝吧 三寶龍 泗里末 望加錫 檳榔嶼 日裡等處其他各埠均能運往此佈 聞

大英一千八百八十六年十一月十八號

明嗎也洋行啟

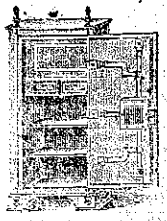
名 鐵 櫥 發 售



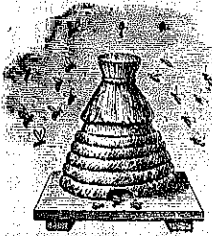
此本行鐵櫥所以為諸翁之所共賞也啟者本行所賣之鐵櫥久已馳名於東方一帶而於叻坡則聲名尤著至本行沽賣此等鐵櫥已有三十年之久其製甚為堅固保能避火且其匙鑰甚妙斷非盜賊等所能開計其櫥全身均用鐵製無雜成前以木料且諸櫥自前至今均為一式堅固而無有優劣之分至於各櫥大小不一而價值則約一百元至四百元凡用之者可保其不礙焚燒即火災亦無所損本行之鐵櫥實為叻坡諸華商所喜購而本行每年所沽亦殊不鮮茲特為之錄佈倘諸君有意購者祈即至臨選購為盼

大英一千八百八十九年十一月廿八號

大清光緒十五年十一月初六日



法 國 頂 上 蜂 窠 標 萬 國 池 酒 廿 廿



啟者本公司親由法國督辦頂上好萬國池酒來叻發售其酒清香濃郁醇厚異常飲之誠可令人長血氣壯筋骨悅顏色妙美無窮今市上所有萬國池酒無有能出其右者誠佐饌中妙品也至此酒惟本公司一家沽出餘無別家出售諸君光顧請細認蜂窠標頭為記並細辨香味方不致誤價甚相宜倘有欲份之購者祈早至 惠臨沽買是幸

大英一千八百八十八年六月二十號

大清光緒十四年五月十一日

明嗎也公司謹啟

明嗎也洋行謹啟

便與 諸君出投各物倘 貴君有物業出投者可交本館代理自能無誤此佈 聞

大英一千八百九十二年正月二十號

大清光緒十七年十二月二十一日

國家羔不出投 ○啟者本年荷蘭國家欲在巴東拍賣羔不一物如欲知其詳細情形者可至本署詢問便能知悉特此佈 聞

大清光緒十八年正月十八日

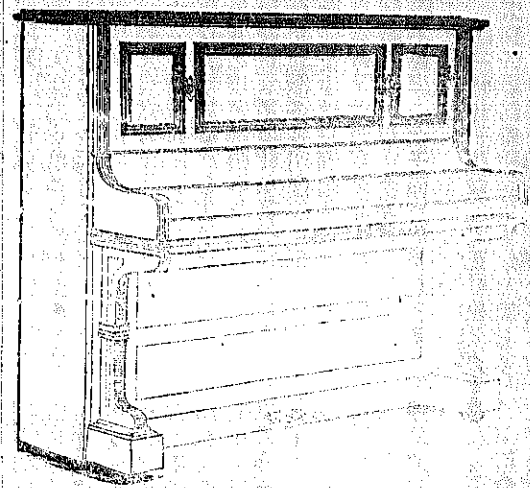
牙士丹公司謹啟
啟者本公司現在歐洲辦到頂上新式洋琴能以手按之以成音所有各曲調均由人意或用足踏之亦能自其音節此等之琴實為最上新式無論精通音樂與否均能玩弄其趣異常倘 諸君等有欲購樂器抑有已做樂器欲為修理者請至土庫花園邊第二號門牌本公司面商價甚相宜再本公司現已聘請里霍君為司理人前此佈告

麥加里實打公司告白

啟者本行常有船中所用各物及機器所需各物出售各貨均由歐洲辦至最為上品所有尺磅均皆足數並無短欠並有船中所用帆里帳篷等物均用上等帆布以機器縫就且價甚相宜并有越申士公司K標頂上威士枝酒出售每箱計十二樽價銀六元又威仁乃三品酒大樽者每箱十二樽價銀十五元中樽者每箱二十四樽價銀十六元小樽者每箱四十八樽半價銀十七元又酒鑽標之白蜜酒大尊者每箱四羅申價銀九元小尊者每箱八羅申價銀八元又頂上魯西里酒大尊者每箱十二尊價銀十元此酒均屬上等香味勝常 諸君合意祈早 玉臨為盼

大英一千八百九十一年十二月廿六號
麥加里實打公司白

西國頂上樂器發售



啟者以上標頭所列之星標萬國池酒香味甘濃故補喉善飲之不惟不醉且可娛心養顏其益莫能殫述茲本公司特由歐洲辦到來叻請諸君認明以上標頭為要庶不致誤特此佈告

大英一千八百九十一年十二月三十一號
棉士古埃公司謹啟

啟者本行由歐洲辦到各款時表來叻發售其表金銀鋼質等類無不有之計此金表之價每枚由廿五元至一百五十元銀表之價則每枚由八元定至十元鋼表之價每枚由三元至十元並有石面時鐘每具價銀六元另有時鐘每具價銀由二元至二元五角又八日鐘之時鐘每具價銀由四元至十元更有各款金器甚多不能備錄諸君台意祈早 玉臨選購是荷此佈

大英一千八百九十年十一月十號
大清光緒十六年九月廿八日
模申公司謹啟

1882 GRAND VIN SUPERIEUR 1882
PREMIER CRU

Cecile Hardier
Cuvée de Réserve

BEHR & CO SINGAPORE

Sole Importers for Straits Settlements and Netherland's India

啟者本行由歐洲辦到各款時表來叻發售其表金銀鋼質等類無不有之計此金表之價每枚由廿五元至一百五十元銀表之價則每枚由八元定至十元鋼表之價每枚由三元至十元並有石面時鐘每具價銀六元另有時鐘每具價銀由二元至二元五角又八日鐘之時鐘每具價銀由四元至十元更有各款金器甚多不能備錄諸君台意祈早 玉臨選購是荷此佈



啟者本行由歐洲辦到各款時表來叻發售其表金銀鋼質等類無不有之計此金表之價每枚由廿五元至一百五十元銀表之價則每枚由八元定至十元鋼表之價每枚由三元至十元並有石面時鐘每具價銀六元另有時鐘每具價銀由二元至二元五角又八日鐘之時鐘每具價銀由四元至十元更有各款金器甚多不能備錄諸君台意祈早 玉臨選購是荷此佈

大英一千八百九十一年九月二十號
本館謹啟

貸款錄正

孝友可方 ○昨接電音有言俄廷擬借巴西款項五十萬磅一事偶然筆誤書作五千磅故特錄而正之以存其實
堪私自出外遇匪人被誘無歸於德化客入某丙為爾爾回汀州音問斷絕旋甲在江遇父執某丁推薦於厘局為同事近况稍可遂歸紀綱
接其母弟同居鷺江始知其弟無踪派人尋訪杳如黃鶴手足情深幾至癡癡忘家其母慰之始改偏為歡而中心耿耿卒未忘之嗣其姑母
無後亦依於甲甲事之知母十有餘年甲忍得病呻吟之問猶念其弟始痛不起客居鷺江乙至德化十有餘年娶妻育子耕種為生衣食頗可
自給今春忽然坐臥不安思鄉念切遂泣別妻回家探母及至省別家徒四壁無處問津且口音不同解人難索嗣有老者聞之囑其往度尋
訪至則普憐無恙而荆蜀已摧悲悼之餘遺孀兄向無後復返德化轉其長子來為存嗣續上月始到榕垣一門孝友鄉人莫不噴噴稱之
盤查港庫 ○西巡撫馬玉山中山丞將藩庫截至光緒十七年封印日實存銀數於十二月二十八日親赴庫中逐一盤兌委無虧短
加結各籍戶部備查二月二十二日經差弁赴部送納結文內開計光緒十七年封印日止廣西藩庫實存正項銀一十五萬三千六百三十兩
八錢六分六釐九毫八絲四忽三微實存雜項等款銀一十二萬三千二百八十六兩四錢三分八釐二毫三微實存減平銀一萬五千五百九
十四兩一錢四釐八毫三絲九微以上三共存銀二十九萬二千五百七十四兩四錢一分五絲五忽五微

警同閱藥

髮指然尚未敢謂以為必有其事也乃二月二十日京師宣武外頭髮胡同有某旗兵瑞某於日哺時在西單牌樓義興軒噴茶忽見其子直趨
而北形情可怪某兵急呼問語詎伊略不同顧若罔聞某兵情急遂前攔住子乃耽耽而視詰問者再前不一言某兵駭異之聞富經旁觀者
告以恐係被拍花妖人所迷可急取涼水灌之俟其醒過方研究某兵如法行之延時其子自言伊自家中出門買物適遇一老道呼之使前伊
遂茫然問覺忽見有老虎奔來若吞伊之狀故爾狂走趨避而前惟見老道先行並不知有旁人追呼者噫似此妖邪居然白晝擾人足見傳言
非妄宜急登報以俟夫有地方之責者設法嚴拿懲辦以安閭閻也

十二圩火災詳述

○距揚州六十餘里之十二墟大火前報已紀其畧茲據揚州遞來信詳述情形亟錄之十二墟本濱江小鎮自淮
鹽總棧由六濠移駐其間地方頗形繁盛岸上則南臨北臨堆積如山水濱則商舖船隻如蟻烟戶亦日漸增多對宇望衡時聞笑語去月
初八晚七點鐘時總棧後面某姓家因晚炊不慎遺火積薪逾時猝發烈欲能是處在戶以茅籠無衣者十居六七一經燃着遂覺轟轟烈烈
不可遏抑紅光照耀上燭層霄是時東風甚勁祝融氏愈得披猖一霎時對河之陰陽街店舖民房亦遭殃及地方文武各官聞警馳至督率
洋龍水龍取水灌救雖逼近江易于汲引無如火勢過猛非陽侯之力所能抵禦計自初八日戌刻起火直至初九日丑刻焚至江邊風廟
左近火勢始衰得設法撲滅總棧得保無虞計其焚燬民居瓦屋草房市廛店舖以及廟倉倉廩有如此一千餘家燒燬淮鹽約計一千餘引按該處地
狹人稠偶爾疏虞即遭不測鹽堆四圍皆民房故亦時遭波及然燬廟之多被災之眾從未有如此之尤甚是真可謂非常之災矣被災各戶
大都經紀小民與夫傭工食力之輩竭慮既燬露泊風餐淒慘情形始難言狀想地方官紳必當設法撫恤也至火盛時曾否損傷人口俟有續
聞再述又初九日清晨揚城內東嶽廟照壁前某姓草屋一間亦遭回祿尚得應手撲熄不致蔓延亦云幸矣

考官簡里

○本年會試所派考官前者已恭照 諭旨登錄茲特將總裁暨同考官諸公爵里官階列登於報以備觀者一覽焉壬辰科
會試正考官翁叔平大司農同編現官經筵講官太子少保頭品頂戴戶部尚書 毓慶官行走會典館副總裁管理各國事務大臣江南常熟
縣人丙辰科狀元 副考官祁子和大司空世長現官經筵講官工部尚書兼管順天府府尹管理溝渠河道戶部三庫事務山西壽陽縣人庚
申科進士 宗室霍紹先開學廖徵現官內閣學士兼禮部侍郎銜文淵閣直閣學士兼禮部侍郎銜文淵閣直閣學士稽察中書科事務貴州貴筑縣人癸亥科進士 同考官劉太史君會現官翰林院
編修直隸鹽山縣人己丑科進士 洪潤齋太史思亮現官翰林院編修安徽懷甯縣人丁丑科進士 徐太史仁鑄現官翰林院編修順天宛
平縣人己丑科進士 施太史紀雲現官翰林院編修四川涪州府人癸未科進士 朱太史福統現官翰林院編修浙江海鹽縣人庚辰科進士
許紹嵩太史葉芬現官翰林院編修順天宛平縣人己丑科會元 吳太史鴻甲現官翰林院編修江蘇江陰縣人丙戌科進士 彭向青太
史述現官翰林院編修教習庶子湖南清泉縣人丙戌科傳臚 周太史俊現官翰林院編修陝西蒲城縣人丙戌科進士 沈太史曾桐
現官翰林院編修浙江嘉善縣人丙戌科進士 陳太史福現官翰林院編修浙江諸暨縣人丙戌科進士 袁爽秋部郎現官戶部江西
可員外郎浙江桐鄉縣人丙子科進士 鄒詠春太史福現官翰林院編修江蘇元和縣人丙戌科進士 趙太史會現官翰林院編修安徽
徽州府人丙子科進士 姚太史炳現官翰林院編修浙江錢塘縣人丙戌科進士 戴青來太史光春現官翰林院編修浙江錢塘縣人
丁丑科進士 呂太史佩現官翰林院編修安徽旌德縣人庚辰科進士 馮侍御金鑑現官都察院掌廣東道監察御史 欽命巡視北城
事務浙江桐鄉縣人丙子科進士

渣甸輪船行期 ○啟者茲有渣甸輪船名吉生大有一千四百九十五噸業於西本月廿二號即華本月廿六日由加刺吉打起程定於西五月一號即華四月初五日即能抵叻上落客貨單即展輪往香港 福州 臺灣 上海 漢口 天津等處諸君有欲附貨搭客者請至本行相商為望 大英一千八百九十二年四月廿六號 大清光緒十八年三月三十日 莫實德洋行謹白

敬頌良醫 ○本城其方居原有良先生醫術湛深存心忠厚在叻歷時有日活人甚眾遠近同稱而先生更善兒科保赤之功不能殫述前者余幼兒偶患驚風之症歷醫弗愈因聞 先生之名延之診治乃刀圭數劑即霍然迄今見得安痊均賴 先生之所賜也至於生醫學內外兼長固不僅以兒科鳴於時然即其兒科一途亦有卓然可法者爰述數言以示感荷不忘之意云 大清光緒十八年三月三十日 鐵甲橋頭順泰號楊秉勇謹頌

英國印度公司輪船行期 ○啟者本行有英國印度公司輪船名紐打大有一千九百三十二噸現於西本月二十七號即華四月初一日禮拜三在丹戎巴葛展輪往 檳榔嶼 仰光 加刺吉打 諸君有欲附貨搭客者請至本行面商是荷 大英一千八百九十二年四月廿二號 大清光緒十八年三月廿六日 莫實德洋行謹白

調換實收 ○本號辦理東賑捐輸所有捐封封銜執照除前後刊報外茲再按戶部發到一百七次部照六張封軸二道仍望 諸君按對實收前來調換應將姓名錄登於左 洪恒興 沈本源 劉有慶前封典以上職銜 歐錦銓 何煥文 洪恒興以上監生 張志南封軸 大清光緒十八年三月二十五日 苑生公司章芳琳謹佈

憲 拿吉里士奧蘭參政司 為招承餉碼事照得本轄內各碼欲招商接辦所有各碼係以二年半為期由西本年六月一號起至一千八百九十四年十二月三十一號止所入各票限於西五月十號即華四月十四日以前呈遞茲將各碼條開如左 一煮賣烟膏碼係在林務地方開設 二煮賣烟膏碼係在淡濱及古魯地方開設 三煮賣烟膏碼係在佐和及因拿土地地方開設 四煮賣烟膏碼係在今萬芝今萬芝 佐和 因拿土地地方開設 六賭碼當碼亦分二起一在林務 淡濱 古魯各地方開設 一在今萬芝 佐和 因拿土地各地方開設 七賭碼當碼碼係在西里民蘭池即有呂樹 染暴 打刺芝 干蘭吧沙地方開設 八抽收入口烟土稅碼計在西里民蘭池即有呂樹 染暴 打刺芝 干蘭吧沙各處入口者均歸承餉人抽稅計土每箱抽銀二百八十元每顆抽銀七元以上各碼如欲知其詳細者可至掛勝卑勝本參政司寫字樓詢問或至新嘉坡郵政司寫字樓詢問均可所入各票投交本署以憑 國家選擇不得執價高者得之說爭論各官踴躍慎無觀望此諭 大英一千八百九十二年四月廿一號 示

棧房出賃 ○啟者茲打石街差館邊即前長茂號火確之處有新貨棧六間出賃每間可貯米石二萬餘包甚為寬敞且門前臨港上落貨物甚為利便 諸君有欲租賃者請至本號面商便得特此佈聞 大清光緒十八年三月二十三日 墊那路頭豐源號謹白

工部局告白 ○特此通知本坡商民人等一體知悉按本局定章所有可以舉為局員以及可以公舉他人充為局員者其芳名均有册籍為之登列現在此册業經修繕工竣登諸憲報以備 諸君閱覽倘諸君等有照例可以列名册內而本局漏為列入者可以函知本局以便續為增入可也特此佈 聞 大英一千八百九十二年四月七號 署工部局司理人波兀禮士謹啟

自甘認錯 ○啟者弟胡德隆與辜貞善全理香港漳德鴉片公司事務而辜貞善盡心辦事素無疵疑因弟不識華文一時失察誤告辜貞善一案後查數目無錯自覺抱慙今弟願自退案認錯以了一事謹此佈告各處華英新聞俾眾週知 大英一千八百九十二年四月二號 大清光緒十八年三月初六日 胡德隆謹白

北慕娘輔政司 為招承物料事照得本國家現在欲需各物物料須人承辦茲將各物開列如左 電製白鐵 圓鋼條扁各款 圓扁各欸鐵條 火水 油漆料 松油 玻璃片 粗布由一號者起至六號者止 小呂宋索纜徑闊一英寸起至六英寸止以上各物供者以一年為期由西本年六月三十號即華六月初七日起算如有欲承辦者須將其價銀列明入於票內寄至仙那港本署內以憑察閱而外埠所寄之票務於四月三十號即華四月初四日以前寄到方及選閱至於棄取之權任由國家裁奪不得執價低者得之說相爭示 各宜踴躍切切此諭 大英一千八百九十二年三月一號 示

仁酒寄沽 ○啟者本坡所售鎖匙標「號」仁酒向託然申洋行代售現在此酒已轉託余慈顏代售余前者有係與然申洋行同居現已另賃士庫花園邊第六號門牌二層樓上諸君有欲採購者祈早惠臨選購為盼特此佈聞 英一千八百九十二年四月五號 慈顏謹白

輪船行期 ○啟者本號現有開辦輪船一艘機器堅固快捷與眾不同一百餘噸且各貨位極寬闊由新嘉坡開往檳榔嶼仰光等處


道在泰西從名師學習有年自問其術已造極精始敢出而問世所有鑲牙補牙脫牙各事均莫不曲盡所長以視夫罕爾操觚者不殊霄壤現寓水仙門高登街池刺把酒店內以待諸君就教并將各項價值大為核減冀廣傳揚茲將各價略列於左以供眾覽 一脫牙凡余所脫之牙不但快捷異常而且并無痛楚并能令本人有不自知之妙每齒價銀由一元至一元五角 一補牙無論上下牙有破爛孔穴之處均能為之補全與未壞者無殊且所補之處堅而耐久每齒價銀或一元或二元或二元半視其缺之大小補之難易而定價之高下一鑲牙無論已缺一齒或缺數齒以至全副均能鑲復且所鑲之齒與真者無殊令人觀之莫能分別且既鑲之後可以咬筋嚼骨較於原齒尤堅而復可戴可除最為便捷每齒價銀或二元或三元四元亦視鑲之難易而定價之高下 諸君賜顧請即惠臨如有華籍女眷不便到來者可以約期延請至家鑲補均從其便併此佈聞 大英一千八百九十二年四月四號 大清光緒十八年三月初八日 牙科西醫模士里謹白 知

新貨棧出賃 ○啟者茲有新貨棧一間坐落甘密麻六甲北境淡邊尼路門前係向溪河該棧樓上大有六千八百七十八方英尺下層大有五千六百二十方英尺此棧於西本年四月一號即華三月初五日以後即能租賃與人又新貨棧一間坐落芳林港墘之不沙街該棧下層計有四千二百五十五方英尺樓上計有五千二百七十三方英尺此棧至西五月一號即華四月初五日即能租賃與人又新貨棧一間坐落甘密麻六甲北之嗎勝路該棧下層計有五千四百二十四方英尺樓上計有五千九百四十四方英尺此棧亦近河傍至西六月一號即華五月初七日以後即能租賃與人 諸君有欲知其租價以及一切詳細情形者可至新嘉坡採買地段公司之寫字樓上協理人處詢問便得先此佈 聞 大英一千八百九十二年三月二十五號 新嘉坡地段公司謹啟

新到各式奇巧自來水燈告白 ○啟者本公司新由歐洲辦到各式自來水燈色甚多所有三四五火以及壁燈等無不有之更有奇巧燈且甚多現均置於本公司內以備 諸君閱閱倘 諸君有欲用自來水燈者請 移玉惠臨本公司妥為選擇可也特此佈 聞 大英一千八百九十二年正月二拾三號 自來水公司司理人知八頓謹啟

工部局告白 ○特字通知坡內人等一體知悉照得前者本局諸員於一千八百八十七年所定第八十六及第一百二十五條防穢之例業蒙 督憲核准飭遵辦理茲本局重議該章四條特為列出俾眾咸遵 計開 一自一千八百九十二年正月一號起所有糞穢餒魚敗肉以及一切臭味之物概不准在本局界內街道担挑載運惟有用本局所領之白鐵桶裝載始能挑運如業此項生涯者務須自備齊齊用此桶方准其挑擔物往來街道抑或其人自家有桶可用者亦須工部局看驗果能合用方准用之 二所用白鐵桶務須完密未嘗破爛者若載有臭味之物或肩挑或車運在本局路途來往者務須將蓋蓋密而底蓋內層更須遵照向章注水於內俾不致臭氣外洩 三凡用此等鐵桶運臭穢之物者每日由上午五點鐘起至下午六點鐘止逾期不准在街道來往四如有違犯以上所錄章程者本局定必將其執送府堂罰銀不過十元至於所用鐵桶若到本局領取者可照其原價給領特此佈告 大清光緒十七年十二月二十二日 大英一千八百九十二年正月廿一號 工部局總辦人員下力然直謹白

寄售
沙打公打洋酒



啟者本行督辦到歐洲沙打公打公司洋酒來 功發售此酒均係精工製造香美異常如車釐 林灣萬蘭池 威士枝等均無不有之且此 酒經西醫試驗稱為第一無雙最台助嶼諸地 所銷本行均以巨桶載來在叻換樽發售 諸君有欲採購者請移玉惠臨選購為盼 光緒十七年十一月十五日 俄士連洋行啟

啟者本公司常在歐洲選購各種金銀時鏢來或發售 其鏢各款俱備每羅申價在二十元以上倘 諸君有 欲採購者請移 玉至文咸街即土庫街葛士兄弟洋 行附近第九第十十一十二號門牌本公司內選購便 得特此佈 聞 大英一千八百九十一年十月三號 普知里爾公司謹啟

胡椒園出售 ○啟者茲有胡椒園一所坐落邦俄路該園所種之樹共一萬九千五百株其樹約植二年至四年之久另有菓子甚多均甚佳美茲欲出售與人如有欲知其詳細情形者可至寶籠岡之智刺花牙地方向其司事人詢問或至本洋行詢問亦得特此佈 聞 大英一千八百九十一年五月十五號 大清光緒十七年四月初八日 牙直里洋行謹白

北慕娘招商承餉示 ○北慕娘輔政使司 為招商承餉事照得本境熬煮烟膏出口沽賣之碼欲招人承充此碼以八年為期如欲是短其期者亦無不可為此示仰商民人等一體知悉爾等如有欲承斯役者可入票至北慕娘督餉使司或在叻入交然申洋行稟寄以憑 國家選擇各宜踴躍慎無觀望特諭 大英一千八百九十一年四月十六號 大清光緒十七年三月初八日 示

售出酒龍萬標仔紅頭

期日行航船輪號源頭路坊盤

本號輪船往來各埠船期開列如左
 在各埠往實叻日期 在實叻往
 麻六甲每逢禮拜一五日下午四點
 鐘開行 由麻六甲往芙蓉每逢禮
 拜二六日中午十一點鐘開行 由
 芙蓉往吉隆坡每逢禮拜二六日下午
 午六點鐘開行 由各埠回實叻日
 日 由吉隆坡回芙蓉每逢禮拜一
 四日下午四點鐘開行 由芙蓉回
 麻六甲每逢禮拜二五日上午十點
 鐘開行 由麻六甲回實叻每逢禮
 拜二五日下午四點鐘開行 另有
 輪船在叻往麻六甲吉隆坡實叻年
 每逢禮拜五三點鐘開行特此佈聞
 豐源號謹白

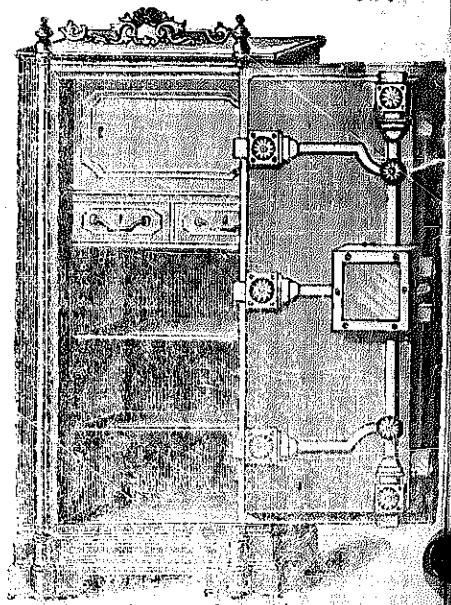


拿模只公司等西字為憑庶免為珠目之混屏所切禱
 大英一千八百八拾九年 拾二月三號
 丕殺呼聲即前加珍洋行謹啟

啟者本公司所製之紅頭仔標萬龍池酒馳名已久乃在歐
 洲名家所製自一千八百一十九年相傳至今已歷七十年之
 久而其酒收存有數十年方肯出而沽賣故其氣味已全消

所以 諸君沽
 飲者均深獎譽
 在歐一帶各
 處之人無不喜
 飲此酒因其氣
 味清香遠勝於
 他酒故也且以
 本酒氣味醇厚
 來助發胃自能
 消到病後復凡
 病飲者無不感
 稱其味且此酒
 與本埠天氣最
 屬合宜 諸君
 賜顧祈細心辨
 認紅頭庄及以
 上所列各標頭
 并有來士古乙

售出櫥鐵



本行所售之鐵櫥在本坡馳名
 已久素蒙 諸君購用無不盛稱其
 妙計此櫥之大小共有五等而價費
 最少亦在九十五元以上而此櫥
 乃歐洲著名工師所製極為美觀本
 坡所有西人洋行及作椒香生
 理諸華商多向本行購買以為貯銀
 之用因本行所沽者均用上等物料
 製成而成不惟能壯觀瞻且異常
 堅固無論火燒盜劫均保無虞實美
 價廉莫此為甚倘諸君有欲購此
 以收藏重寶可至本行選閱是幸此
 佈 大英一千八百九十年正月四號
 丕殺呼聲公司謹啟
 加珍洋行謹啟

售出酒池龍萬標金正



如以上所黏各標頭無本行不殺呼聲華字者即為假貨幸勿為之
 購買本行有厚望焉 大英一千八百八十九年十二月三號
 丕殺呼聲即前加珍洋行謹啟

啟者本公司所督辦正金花鐘標萬龍池酒久已馳名助益華藉
 君子均喜用之現已釐定與本坡酒公司包銷以無著沽凡 諸翁
 有欲容購者請至酒公司沽買便得如買成起以便配往外處者仍
 可至本行沽買至此酒

製造之法
 精妙異常
 酒味香醇
 以之為釀
 者皆屬上
 等之料保
 無偽充之
 弊此酒若
 在本坡沽
 飲甚屬合
 宜且價亦
 甚廉 諸
 翁沽用須
 認留心辨
 認以防魚
 珠之混因
 新嘉坡五坡
 嘉祖家小
 坡頂上庄
 美上庄
 酒美庄
 發酒庄
 公發呼聲
 司公發呼聲