

本館新編禮拜外日出一張
 本館外埠均可函致本館
 如外埠閱報照加郵費不
 也本館月報常刊送外復不
 惜工本從英國採辦釘書機
 無不備帶以待與 各官商
 刊印書籍單件並有英國各
 種活字及各式花邊等延有
 西人印字其精所有中西
 文字均能刊印並有石版
 兩字大小機器均用精工刊

申報

(號一廿第牌門口風巴舊在設開館本)

第三千一百二十八號 大英一千八百九十二年四月廿六號禮拜二 凡刊印告白第一日每一字仙二日以下每字半仙 每張售錢五文 每月一元 每季三元 每年十元

論救時之計節流更急於開源

國家富有事之秋則以強兵為要務富無事之日則以富國為良謀顧未有國不富而能強其兵者亦未有國既富而兵猶未強者主國政者統一年之計量入以為出益寡以哀多王道之常經聖治之顯謨也然而富國之道不外乎開源節流四字不開其源則來路未廣本根易斲不節其流則去路太紛應接不暇中國自與泰西通商以來論者皆以為西兵之強強於中國西國之富富於中國中國宜做而行之於是乎競以此說為主謂西國之富由於礦產之大開商務之眾盛中國出產之多不遜於西國所當逐漸開採以資利用又謂中國之商賈不少於西國是宜做行公司之法以開風氣由是而輪船之製日新月盛商務之興蒸蒸日上又加之電線通行布滿各省傳消息頃刻靈便雖現在以線少之故生意未盡推廣然既創其業則必不難於擴充至於鐵路一法大可為輪船電報之補助而迄今尚未盛行所行者不過有礦出煤之地此外雖已成議而尚未舉辦倘能不日成之則於便商富國之道尤有裨益各處礦務亦已興行如開平之煤礦基隆之煤礦雲南之銅錫各礦此皆成效之顯著者也徐州之利國鐵礦限於資本而開未廣聞者惜之青溪之鐵礦其初次所開出之鐵聞未甚佳據稱第二次探出必有佳鐵果如是則亦一中國之利源也山東濰縣之煤礦其煤質頗佳而苦於運路艱難本地所出止可供本地之用則其銷場更有幾何然既有此佳質可以把握則將來必有設法以通運道者其利可漸推漸廣也漠河金礦金色亦佳近又聞臺灣之金礦其金沙遍地皆是董其事者但以身臨之者亦頗不少即如一年之中洋務所費其數不知幾何出洋者正不可以枚舉也然有此可開之源而用之者亦頗不少即如一年之中洋務所費其數不知幾何出洋各欽差以及參贊隨員無不有費輪船兵船逐年修理莫不有添買外洋之鎗炮等物約而計之所有水手等入莫不有費製造局船廠各處製造鎗炮藥彈其數浩繁又有添買外洋之鎗炮等物約而計之所有水手等入適於所出之數此外銀錢流出外洋者尤不可以更僕數洋藥一項近來漸非絲茶所能敵而他項洋貨之來自外洋者其用日見其廣則其流愈見其寬矣夫以中國所開之源以計中國所用之款一似可以量入為出者而按其實則所出多於所入蓋所入者有一定之數所出者竟無一定之數所謂量入為出者不過約略計之初非確有成數也然則中國此時救時之法不在開源而在節流斷斷乎其可知已開一源即有一項用度說者謂其所開之數究不止其所用之數而不知其源之開者有盡其用之費者無窮況其所開之源未必消滴歸公其所耗之費在在皆出於公款即不必有弊而其理顯然矣假如一人之身千金之產一日而用一金則可作三年之用日用二金則年而盡矣一日用三金且一年而竭矣彼自以為千金之產橐可以恣其揮霍者此固不知世務不識輕重之子弟然即有工心計者亦不免於支絀蓋千金其定數而用之無定數苟無定數則三年之用安知不罄於一日今為中國計必須舉一切耗費無益之款悉心核減即以此所減者用之於有益之處則所以惜財者在此所以惜福者在此所以富國者在此所以強兵者亦無不在此此節用二字所以為聖人道國之經也夫

法郵船抵叻行期 ○刻接前途來電云法國郵船名實里士已於本月二十八日由西貢動輪定於本日早八點鐘即能到叻上落客貨畢即展輪西渡茲特預為錄出以供眾覽焉

運船赴彰 ○彰之亂本坡迭遣兵船往為剿辦茲悉本坡國家運船何士巴刺於廿九日由叻起程赴彰船中載有牛隻六頭並糧食等以備防駐該處戰船之用並聞該船到彰交納各件後即拖柔佛

電報明出營 ○啟者本館有電報簿冊出字畫分明價廉并其甚合於商家所用倘 諸君有欲購買者請至本館取閱其甚相宜特此佈告 本館告白

本館告白

爾奈會弗他故英遂於一千八百五十一年以兵逐僧去莫使其風可息乃依然未已至一千八百六十一年之際英國不得已乃以兵爲之保護庶真雅化而絕頑風迨一千八百九十年之時該處土產已至極豐即棕油一項是年出口者計值十九萬零六百五十七磅而椰子油所值則有三十一萬九千二百七十六磅之多然則其土產之繁可想而見是亦外藩中一名鎮也

法郵船抵嶼定期 ○刻接前途電來電耗云法國郵船名雪梨已於本月二十六日由高浪邊展輪來叻定於四月初一日下午或初二日上午即能抵嶼上落客貨畢即展輪往西貢 香港 上海等處並聞寶勝越王及荷國駐叻總領事官刺惟那本坡崗巡捕官麥備諸君子均附此船來叻他日抵叻之際諒江干迎迓者應亦不乏其人也

同致新年 ○茲閱廿六日憲報云初三日本坡所有衙門銀行洋行等均給假一天查是日係穆拉油人元旦之期是以國家援照向章爲之給假以示與民同樂之意也

總政得假 ○中國駐叻總領事官黃公度觀察前者聞計丁其封翁之艱本擬回籍奔喪奈上游以要務須人未允准其開缺各節均列前報茲悉前日觀察在署已接電札照出洋人員之例准其回籍百日守制以符定章所遺之差即着帶辦領事官那華祝太守三暫爲護理現在觀察已將此情形照會本地方官前日業已登諸憲報矣

敦請行禮 ○邱君忠波之相館也係運回檳城安葬前者業已備列報中悉探悉君安葬之後如禮立主而點主者須得素饒聲望者爲之輿助兩地諸商離翎輝煌者不乏其人惟皆不過謂一虛銜并非實官未足見其榮耀故特專函來叻敬請總理南洋各埠勸辦山東賑捐委員謝寶門大令鈞鴻往嶼行禮故大令昨已由叻啟程前往聞大令此行順携勸捐寶收到嶼以勸諸人助賑想嶼地樂善爲懷者衆必能念災區之慘災象之深而踴躍捐資成斯善舉也又聞此次山東賑捐本應止截所奈災區過廣賑款無多故經當道奏請將此項緩停一年庶使災民有賴云然則有志願揚者正宜及時籌辦矣

轉輸兩則 ○有日本娼妓某向在馬禮街某娼寮中爲妓乃不知何故於廿六日竟自縊於房中迨及諸人知覺之時業已玉碎香銷無從救治矣又聞是日有工役一名在墊那路頭之處失足墮於一中舟之內以致頭顱撞破旋經差至將其送交醫院中調治詎所傷過重救治無及到院未久即已身亡以上兩屍均經報明請官相驗矣

印度奇人 ○有西人名車高者向旅印度地方最近日見一異人其事實有甚爲新奇者查異人名千羽因拿者知印度人也向寓印屬之華蘭芝萬地方其人有異術能知天下一切過去未來之事并能通及他心知有人意存何念千即知之以故與人談及休咎無不神驗一時人皆信服往問休咎者日盈於門而千以是亦獲資甚豐時卑聞之且信且疑遂於西去年九月間偕同精於印語之友一人作爲通事造而訪焉至則見異人執紙筆籌碼等物與人步推休咎環而問者甚多車亦挨前請問千曰君來欲問何事車曰現余之心方籌一事君請猜之并日後之吉凶若何亦祈指示言畢千頷而目之約十分鐘久即折紙疾書書畢交車友執之誠勿即視旋即報一數命車代算曰亦冥之冥畢復取蠟燭作爲籌碼之狀佈算約半點鐘之久乃問車曰君頃云方思一事姑試言之車乃答曰某事乃言猶未畢千即笑謂其友曰頃書之字請展觀之友如命而觀則其中所書果與車言符合并能知車賦生之時日并車妻姓名及何日子生等語均無不驗如影響車見之詫異久之時千復折紙而書車語車云君試隨意誦古詩一首俾吾猜之車果朗誦一詩乃誦未一二句千即呼曰止即出所書相示則車所欲念之句均已預爲書出所奇者千素不識英字而所錄之詩係以印字而譯英音斯更異矣據車謂其更有奇者如人心有事被能測而知之是猶不實極奇乃千之術竟有可以前知如他人之心向未思及之事彼已先爲寫出且能知其人不久必思其事噫是洵可謂絕異無倫矣以上均車向人所述并言生平所見未有若是之奇倘觀者不以爲然則有姓名住址可稽請親往觀之云云然則事固確然者噫似此異人誠世所罕聞者矣矣誌之

喪於虎口 ○曼準向出山鴿頗豐獵鳥者常往捕之以供眾頤之用惟其地向多虎患故取山鴿者亦覺險不可言有穆拉油兄弟二人長名亞武次名亞及均以販買禽獸之屬爲生在甘公麻六甲稅屋半棟經營生理乃武近見曼準山鴿之多獲到之易因捨販而捕往該處捕尋山鴿所獲亦頗不鮮遂於月之中浣來叻携同其弟亞及往爲助捕旋於十八日同適郊原捕鳥未幾鳥大至而絲籠不敷裝載武乃歸取他籠命及守之詎至取籠歸時遙見及處有虎三頭聚而噬食武見之如喪魂魄弟必遭虎口爰急奔回集眾往視時虎已去僅餘骸骨殘齒數件遺於地中武見之哀痛異常不得已檢而葬之即返叻中不敢復爲此中生理矣

新衣被槍 ○閩人傳數向以販買新衣爲業前日荷衣而出至淡申街路傍見有三人呼而與買其中二人係操閩語一人則屬潮音遂與傳取貨議價良久業已成三人即命傳隨回園中給值傳信之遂與偕行詎不半里許該處人跡甚稀三人即潛按傳在地旋以索縛諸樹而乃將其衣囊搶去傳被縛良久呼籲無聞約越半點鐘時始有某小販路過見而釋之傳所失約值二十餘金惟不知該匪爲誰無從緝

樹而乃將其衣囊搶去傳被縛良久呼籲無聞約越半點鐘時始有某小販路過見而釋之傳所失約值二十餘金惟不知該匪爲誰無從緝

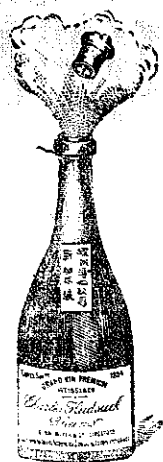
樹而乃將其衣囊搶去傳被縛良久呼籲無聞約越半點鐘時始有某小販路過見而釋之傳所失約值二十餘金惟不知該匪爲誰無從緝

樹而乃將其衣囊搶去傳被縛良久呼籲無聞約越半點鐘時始有某小販路過見而釋之傳所失約值二十餘金惟不知該匪爲誰無從緝

樹而乃將其衣囊搶去傳被縛良久呼籲無聞約越半點鐘時始有某小販路過見而釋之傳所失約值二十餘金惟不知該匪爲誰無從緝

樹而乃將其衣囊搶去傳被縛良久呼籲無聞約越半點鐘時始有某小販路過見而釋之傳所失約值二十餘金惟不知該匪爲誰無從緝

三品出品



其酒係白頭款式醫皆有年沽飲諸君莫不稱其香爽奈近有無恥之徒假冒本庄三品酒款式以圖魚目混珠情殊可恨嗣後諸君沽買本行白頭三品酒者請細認本號招牌之內

有小紙包頭計草字號嘉慶續明也公司者始無伴若此字樣即係假冒請為細認特此佈聞

大清光緒十一年十一月初四日

大英一千八百八十五年十二月十九號

明鳴也公司謹啟

烏密酒發賣

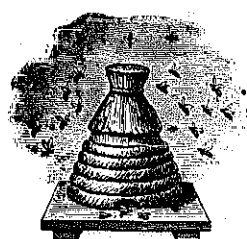


啟者本行向由英國督辦各種美酒來助發售久已遐邇馳名茲復由英新辦到頭爾士斗雲字號之狗頭標烏密酒到助應沽此酒香爽異常不惟飲之可口且能保養精神調和血氣常飲令人不生疾病誠酒國中上品也諸君光顧應細看以上所列之狗頭標庶不致誤且價甚相宜倘諸君有欲酷飲者請至本行取用可也此佈

大英一千八百八十八年八月十五號

明鳴也洋行啟

法國頂上蜂窠標萬國酒出



啟者茲本公司親由法國督辦頂上好萬國池酒來助發售其酒清香濃郁醇厚異常飲之誠可令人長血氣壯筋骨悅顏色妙美無窮今市上所有萬國池酒無有能出其右者誠佐饌中妙品也至此酒惟本公司一家沽出餘無別家出售諸君光顧請細認蜂窠標為記並細辨香味方不致誤價甚相宜倘有劉伶之癖者祈早至惠臨沽買是幸

大英一千八百八十八年六月二十號

大清光緒十四年五月十一日

明鳴也公司謹啟

蜜酒發售



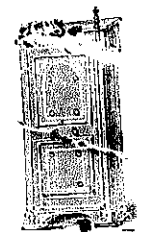
啟者茲本行由歐洲辦到上等密酒來助發售其酒甚佳茲將標頭印出諸君光顧祈為細認免致有誤倘有無恥之徒假冒本行鎖匙標者本行定必嚴為控究再此酒不能販往

加勝吧 三發船 泗里末 望加錫 檳榔嶼 日裡等處其他各埠均能運往並此佈

大英一千八百八十六年十一月十八號

明鳴也洋行謹啟

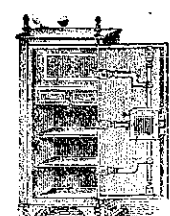
馳名鐵櫥發售



嘗思養生之道所最要者則惟飲薄其大則惟銀兩然必須有以善藏始無意外此本行鐵櫥所以為諸翁之所共賞也啟者本行所賣之鐵櫥久已馳名於東方一帶而於叻坡則聲名尤著至本行沽賣此等鐵櫥已有三十年之久其製甚為堅固保能避火且其匙鑰甚妙斷非盜賊等所能開計其櫥全身均用鐵製無雜成並以木料且諸櫥自前至今均為一式堅固並無有優劣之分至於各櫥大小不一而價值則約一百元至四百元凡用之者可保其不礙焚燒即火災亦無所損本行之鐵櫥實為叻坡諸華商所喜購而本行每年所沽亦殊不鮮茲特為之錄佈倘諸君有意購者祈即玉臨選購為盼

大英一千八百八十九年十一月廿八號

大清光緒十五年十一月初六日



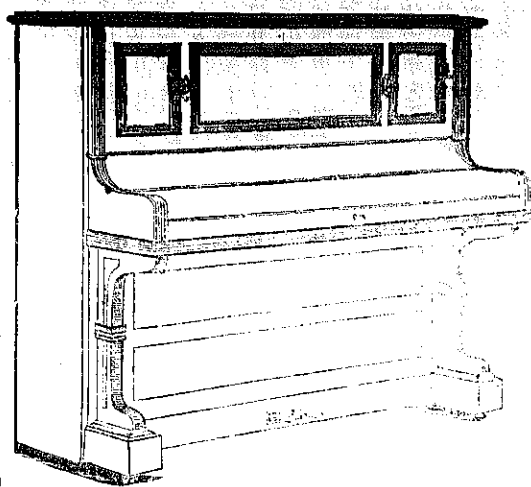
明鳴也洋行謹啟

新開拍賣廣告
 諸君出投各物倘 諸君有物業出投者可交本館代運自能無誤謹此佈 聞
 大英一千八百九十二年正月二十號 大清光緒十七年十二月二十一日
 國家羔丕出投 ○啟者本年荷蘭國家欲在巴東拍賣羔丕一物如欲知其詳細情形者可至本署詢問便能知悉特此佈 聞
 大英一千八百九十二年二月十六號 大清光緒十八年正月十八日
 荷蘭駐叻副領事官弗羅里謹白 中
 牙士丹公司謹啟

麥加里打實里加麥

啟者本行常有船中所用各物及機器
 所需各物出售各貨均由歐洲辦至最為
 上品所有尺磅均皆足數並無短欠並有
 船中所用帆里帳篷等物均用上等帆布
 以機器縫就且價甚相宜并有越申士公
 司<<○標頂上威士枝酒出售每箱計
 十二樽價銀六元又威仁乃三品酒大樽
 者每箱十二樽價銀十五元中樽者每箱
 二十四樽價銀十六元小樽者每箱四十
 八樽半價銀十七元又酒鑽標之白蜜酒
 大尊者每箱四羅申價銀九元小尊者每
 箱八羅申價銀八元又頂上舊西里酒大
 尊者每箱十二尊價銀十元此酒均屬上
 等香味勝常 諸君合意祈早 玉臨選
 沽為盼
 大英一千八百九十一年十二月廿六號
 麥加里打實里加麥公司謹白

西國頂上樂器發售



啟者本公司現在歐洲辦到頂上新
 式洋琴能以手按之以成音所有各
 曲調均由人意或用足踏之亦能自
 成音節此等之琴實為最上新式無
 論精通音樂與否均能玩弄其趣異
 常倘 諸君等有欲購樂器抑有已
 做樂器欲為修理者請至士庫花園
 邊第二號門牌本公司面商價甚相
 宜再本公司現已聘請里霍君為司
 理人並此佈告
 大英一千八百九十一年十二月三
 十一號
 棉士古埃公司謹啟

啟者本行由歐洲辦到各款
 時表來叻發售其表金銀鋼質
 等類無不有之計此金表之價
 每枚由廿五元至一百五十元
 銀錶之價則每枚由八元定二
 十元鋼表之價每枚由三元至
 十元並有石面時鐘每具價銀
 六元另有時鐘每具價銀由二
 元至二元五角又八日鍊之時
 鐘每具價銀由四元至十元更
 有各款金器甚多不能備錄
 諸君合意祈早 玉臨選購是
 荷此佈
 大英一千八百九十年十一月
 十號
 大清光緒十六年九月廿八日
 橫申公司謹啟

1882 GRAND VIN SUPERIEUR 1882
 PREMIER CRU

Cecile Hardier
 Cuvée de Réserve

BEHR & CO SINGAPORE
 Sole Importers for Straits Settlements and Netherland's India

啟者本
 公司由歐
 洲辦到頂
 上三品酒
 甚多來叻
 發售酒味
 甚美且價
 亦相宜茲
 將此酒標
 式附登報
 中諸君
 購而飲之
 細辨香味
 方知此言
 之不謬也
 特此佈
 賣出酒池



啟者以上標頭所列之星標萬蘭池酒
 香味甘濃最利喉善飲之不惟不醉且
 可娛心養
 顏其益莫
 能殫述茲
 本公司特
 由歐洲辦
 到來叻應
 沽諸君
 賜顧祈請
 認明以上
 所列標頭
 為記庶免
 有誤特此
 佈聞
 啟者茲本
 館欲延請
 書寫石版
 字人一名
 其人須精
 於楷行兩
 法方能兼
 工篆隸以
 及宋體各
 字者尤佳
 倘諸君
 有欲應聘
 者請至
 本館面商
 為望
 本館謹啟
 大英一千八百九十年九月二十號
 橫申公司謹白

外尚可以僅指計者曰聚津口積水備普一局備普二局勝水六局隨城七局聚善助水同義助水聚勝助水聚源助水勝濟助水小議助水議
善助水等共計八十餘家其中有救火機射城火警無役弗往者謂之上局計四十餘家其有機保境祇以提鉤遠出或僅助水者又四十餘家
謂之披局惟人數既多費際易生且救火規條有讓會之舉後會既來前會即退避三舍惟是火烈具學之時一經掛鐘難容火會雖多終難盡
得其力倘值同時被災更恐添煩為難或且疲於奔命天津府鄒太守有慮於此籌酌良規現飭天津縣傳諭各會書畫分地段如遇火災由城
內鼓樓擊鐘為號以鐘數之多寡定災區之方向各會一聞鐘聲即於畫定地段出機救獲不得遲疑不得攪越以混爭端而資得力新章既定
各會一律遵照矣二月二十二日晚開北門外小洋貨街與隆合海味舖失慎幸未蔓延而針市街乾盛亨藥莊又不戒於火并三晚河東和
記燒鍋鹽池和合酒舖針市街永吉薑廠後先被火焚去房屋三五間或廿餘間不等火會撲救並無顧此失彼之處可見鄒太守未雨綢繆籌
畫盡善也或謂倘遇大災恐獨力難持不若眾舉易舉其然豈其然乎

京師氣候 ○早春殘雪古盃時識有之未聞節過仲春雨霽霏漫天而降者也京師二月初七日夜間東風大作業覺寒氣襲人詎
入夜更狂吼如虎似乎已失春風和煦之象矣不料至初二初八日雞人叫且之初風伯尙肆餘威藤六者復又跋扈飛揚而至始尙驟來點點繼竟
撒鹽飛絮鋪來銀界三千荷非隨落隨融其厚足有二三長安市上人日前因天氣驟暖相繼御棉及至此時光搖銀海粟起玉樓恐非輕裘不
足以適體矣噫蒼蒼者天何反常如此耶春讀禮記月令仲春之月有曰春行冬令陽氣不勝乃不熟關心時事者蓋不勝杞人之過已
貧領遺凶 ○安南東京黑河之畔有地名源良法官設營卡一所委法員弁借土兵駐紮以防海賊攪擾昨有海賊數人僞辦村民
送贈鴉片蛋菓子等件入營營官以為如古之簞食盡棄投獻軍門准其入內賊等得入營中猝不及意各出軍械攪擊營官等眾共傷斃法營
官二員士兵五名賊傷法營官二名士兵五名餘者奮勇與賊爭持賊不能敵而退賊去後地方官聞報隨增加戍兵守護說者謂行營規制原
不准外人擅入今該營官貪其獻納不遵營規實自取其禍矣

耕籍大典 ○三月初五日 皇上於清晨五點鐘逾三十分由南崇政殿升輿出德昌門西苑門進西華門熙和門出午門禮輿用校
尉十大人恭荷以行 皇上御朝衣朝冠冠一百零八顆珍珠朝珠請轎校尉皆穿紅綢駕衣禮輿左右有御前大臣朝衣團龍褂紅寶石頂跨
刀騎馬隨行又有御轎之上慮備用處侍衛二員管轎儀衛官兩旁步行其前有九龍黃雲緞曲柄傘一柄武備院司蓋官騎馬持行兩旁有
儀仗數對則侍衛唐阿輪持步行前有八駿馬金鞍玉鐙繡轡胸垂紅纓無騎一官率行蓋上駙院阿敦侍衛也八駿之前除圍簿儀仗數
十對外則三旗大門侍衛數十員負長槍佩儀刀懸跨弓矢撒箭箭帶馬掛行聯如雁序肅若鴻班再前即為五格本年因象性未馴故相負
寶瓶之儀暫付闕如隨扈有豹尾鎗儀刀捧弓擊箭拜唐阿數十人自王貝勒貝子公御前侍衛三旗滿漢侍衛各項官弁隨行者百數十騎皆
跨刀扶月貫失出端門天安門大清門兩旁站有護軍前鋒佩刀持鞭每距數武而立不陪禮之王公文武朝服於午門前跪送正陽門有步營
堂司官員跪迎由石路直南約數里沿途各巷口內結簾棚外張藍幃各有綠營步軍官兵內外把守以禁閑人往來喧笑兩旁舖戶皆局閉門
戶每舖前立一人身穿袍褂膝刀持鞭蓋護軍營打街兵也及 聖駕詣先農壇換八人亮轎至壇前 皇上步詣拜臺致祭 先農讀祝行禮
樂部作樂焚帛奏後 上詣大歲殿拈香畢具服總管內監恭備更衣傳用早膳御膳房按序之進向膳畢更易黃龍袍至耕所舉行典禮藉
田方約三里周圍整插旗幟不僅青黃赤白黑有綠青碧月白旗顏色不下十餘樣田之四隅結以彩亭四座高約數尺內陳穀種豆麥田之
中央又有彩衣花衣高舉彩旗多人鵠立兩行旁有老農者民酋首白髮十數人身荷蓑衣頭戴草笠手持農具如刨種各事 皇上即前行籍
之典御黃袍頂珠頂冠高舉彩旗珠左手扶犁右手持鞭御前侍衛二員前導牽牛牛係黃色綉綉黃絨細翠具飾以黃油上繪金龍擊之兩旁
又有侍衛二員並福箴庭協接俚僕向前扶犁上前行順天府府尹孫大京兆耆小川大京兆鴻遠均隨携斗灑種兩旁御前大臣
王公侍衛約數十員跟隨引護 上親耕四隴往返六次旁有樂部和聲署樂器皆衣彩衣笙管笛簫音韻悠揚和以禾歌十則耕牛係黑
平雅頌聲也兩旁彩旗隨 駕搖蕩 上耕畢登觀耕臺閱視公卿耕籍樂器皆止派出從耕鄭王莊王克王三邸亦扶犁持耒以從耕牛係黑
色赤引紅絆灑種者順天府屬員扶耒耒耜為農政率牛為牛吏五隴十澗除陰軒中堂桐樹公頤九人儀與三王相同惟九推九返皆不作
農和歌站道官兵三面環立迨三王九卿耕籍禮成後各部官向臺上叩頭鳴贊贊引畢宛平縣知縣姚明府肩布袋向御前跪請討地畝種糧
官 御寶座前大臣備銀完納開征錢糧即將該縣以黃絨細細繡明治驚 駕之罪暗中即以應升之缺升用以為典制 皇上即乘亮轎至慶成
官 御寶座前大臣備銀完納開征錢糧即將該縣以黃絨細細繡明治驚 駕之罪暗中即以應升之缺升用以為典制 皇上即乘亮轎至慶成

官 御寶座前大臣備銀完納開征錢糧即將該縣以黃絨細細繡明治驚 駕之罪暗中即以應升之缺升用以為典制 皇上即乘亮轎至慶成
官 御寶座前大臣備銀完納開征錢糧即將該縣以黃絨細細繡明治驚 駕之罪暗中即以應升之缺升用以為典制 皇上即乘亮轎至慶成
官 御寶座前大臣備銀完納開征錢糧即將該縣以黃絨細細繡明治驚 駕之罪暗中即以應升之缺升用以為典制 皇上即乘亮轎至慶成
官 御寶座前大臣備銀完納開征錢糧即將該縣以黃絨細細繡明治驚 駕之罪暗中即以應升之缺升用以為典制 皇上即乘亮轎至慶成
官 御寶座前大臣備銀完納開征錢糧即將該縣以黃絨細細繡明治驚 駕之罪暗中即以應升之缺升用以為典制 皇上即乘亮轎至慶成
官 御寶座前大臣備銀完納開征錢糧即將該縣以黃絨細細繡明治驚 駕之罪暗中即以應升之缺升用以為典制 皇上即乘亮轎至慶成
官 御寶座前大臣備銀完納開征錢糧即將該縣以黃絨細細繡明治驚 駕之罪暗中即以應升之缺升用以為典制 皇上即乘亮轎至慶成
官 御寶座前大臣備銀完納開征錢糧即將該縣以黃絨細細繡明治驚 駕之罪暗中即以應升之缺升用以為典制 皇上即乘亮轎至慶成
官 御寶座前大臣備銀完納開征錢糧即將該縣以黃絨細細繡明治驚 駕之罪暗中即以應升之缺升用以為典制 皇上即乘亮轎至慶成
官 御寶座前大臣備銀完納開征錢糧即將該縣以黃絨細細繡明治驚 駕之罪暗中即以應升之缺升用以為典制 皇上即乘亮轎至慶成

皇后復視穀採桑為天下倡我 朝典重耕桑豈海外禮拜所能企及哉
上詣 皇太后前行慶賀禮悉循舊制是日也 天子既重農政而厥後十二日

渣甸輪船行期 ○啟者渣甸輪船名吉生大有一千四百九十五墩業於西本月廿二號即華本月廿六日由加刺吉打起程定於西五月一號即華四月初五日即能抵叻上落客貨畢即展輪往香港 福州 臺灣 上海 漢口 天津等處諸君有欲附貨搭客者請至本行相商為望 大英一千八百九十二年四月廿六號 大清光緒十八年三月三十日 莫實得洋行謹白

做頭良醫 ○本埠良方居廖有良先生醫術湛深存心忠厚在叻歷盡有日活人甚眾遠近同稱而先生更善兒科保赤之功不能殫述前者余幼兒偶患驚風之症屢醫弗愈因聞 先生之名延之診治乃刀圭數劑即霍然迄今兒得安痊均賴 先生之所賜也至於生醫學內外兼長固不僅以兒科鳴於時然即其兒科一途亦有卓然可法者爰述數言以示感荷不忘之意云 大清光緒十八年三月三十日 鐵甲橋頭順泰號楊秉勇謹頌

英國印度公司輪船行期 ○啟者本行有英國印度公司輪船名紐打大有一千九百三十二墩現於西本月二十七號即華四月初一日禮拜三在丹戎巴葛展輪往 檳榔嶼 仰光 加刺吉打 諸君有欲附貨搭客者請至本行面商是荷 大英一千八百九十二年四月廿二號 大清光緒十八年三月廿六日 莫實德洋行謹白

調換實收 ○本號辦理東賑捐輸所有捐獎封銜執照除前後列報外茲再按 戶部發到一百七次部照六張封軸二道仍望 諸君按對實收前來調換謹將姓名錄登於左 洪恒爽 沈本源 劉有慶並封典以上職銜 歐錦銓 何煥文 洪恒爽以上監生 張志南封軸 大清光緒十八年三月二十五日 苑生公司章芳琳謹佈

拿吉里士奧蘭參政司 為招承餉碼事照得本轄內各碼欲招商接辦所有各碼係以二年半為期由西本年六月一號起至一千八百九十四年十二月三十一號止所入各票限於西五月十號即華四月十四日以前呈遞茲將各碼條開如左 一煮賣烟膏碼係在林務地方開設 二煮賣烟膏碼係在淡濱及古魯地方開設 三煮賣烟膏碼係在佐和因拿士地方開設 四煮賣烟膏碼係在今萬芝今萬芝 佐和 因拿士各地地方開設 六賭碼當碼亦分二起一在林務 淡濱 古魯各地方開設 一在今萬芝 佐和 因拿士各地方開設 七賭碼當碼酒碼係在西里民蘭池即有呂模 染基 打刺芝 千蘭吧沙地方開設 八抽收入口烟土稅碼計在西里民蘭池即有呂模 染基 打刺芝 千蘭吧沙各處入口者均歸承餉人抽稅計土每箱抽銀二百八十元每額抽銀七元以上各碼如欲知其詳細者可至掛榜卑勝本參政司寫字樓詢問或至新嘉坡輔政司寫字樓詢問均可所入各票投交本署以憑 國家選擇不得執價高者得之說爭論各宜踴躍慎無觀望此諭 大英一千八百九十二年四月廿一號 示

頂受聲明 ○啟者牛車水戲園後街第三號門牌承祥酒店原係李祥所創今因李祥志圖別業經以過埠其妻陳氏不能司理店務願將該店生理以及店底家私酒牌等全盤頂與陳廣進承受自承頂之後該店生理盈虧即不干退股人李祥之事倘 諸賢號有與李祥往來揭借等項惟向經手是問特此聲明以免後論 大清光緒十八年三月廿四日 承受人陳廣進謹白

棧房出賃 ○啟者打石街差館邊即前長茂號火確之處有新貨棧六間出賃每間可貯米石二萬餘包甚為寬敞且門前臨港上落貨物甚為利便 諸君有欲租賃者請至本號面商便得特此佈聞 大清光緒十八年三月二十三日 墊那路頭豐源號謹白

工部局告白 ○特此通知本坡商民人等一體知悉按本局定章所有可以舉為局員以及可以公舉他人充為局員者其芳名均有冊籍為之登列現在此冊業經修繕工竣登諸憲報以備 諸君覽閱倘諸君等有願例可以列名冊內而本局漏為列入者可以函知本局以便續為增入可也特此佈 聞 大英一千八百九十二年四月七號 署工部局司理人波兀禮士謹啟

自甘認錯 ○啟者弟胡德隆與辜貞善全理香港漳漳鴉片公司事務而辜貞善盡心辦事素無疵礙因弟不識華文一時失察誤告辜貞善一案後查數目無錯自覺抱慙今弟願自退案認錯以了一事謹此佈告各處華英新聞俾眾週知 大英一千八百九十二年四月二號 大清光緒十八年三月初六日 胡德隆謹白

北慕娘輔政司 為招承物料事照得本國家現在欲需各物須人承辦茲將各物開列如左 電製白鐵 鑿鑄條扁各款 鑿鑄各款鐵條 火水 油漆料 玻璃片 粗布由一號者起至六號者止 小呂宋索纜徑闊一英寸起至六英寸止以上各物 供者以一年為期由西本年六月三十號即華六月初七日起算如有欲為承辦者須將其價銀列明入於票內寄至仙那港本署內以憑察閱而外埠所寄之票務於四月三十號即華四月初四日以前寄到方及選閱至於棄取之權任由國家裁奪不得執價低者得之說相爭

大英一千八百九十二年四月二號 大清光緒十八年三月初六日 胡德隆謹白

大英一千八百九十二年四月二號 大清光緒十八年三月初六日 胡德隆謹白

牙科西醫告白

近日之業牙科者夥矣然多係半途轉習從傍竊竊工夫而求其親在歐洲從師學習者不可多選余向業牙科一道在泰西從名師學習有年自問其術已造極精始敢出而問世所有鑲牙補牙脫牙各事均莫不由盡所長以視夫罕爾操觚者不殊霄壤現寓水仙門高登街池刺把酒店內以待 諸君就教并將各項價值大為核減冀廣傳揚茲將各價略列左方以供眾覽 一脫牙凡余所脫之牙不但快捷異常而且并無痛楚并能令本人有不自知之妙每齒價銀由一元至一元五角 一補牙無論上下牙有破爛孔穴之處均能為之補全與未壞者無殊且所補之處堅而耐久每齒價銀或一元或二元或二元半視其缺之大小補之難易而定價之高下一鑲牙無論已缺一齒或缺數齒以至全副均能鑲復且所鑲之齒與真者無殊令人觀之莫能分別且既鑲之後可以咬筋嚼骨較於原齒尤堅而復可戴可除最為便捷每齒價銀或二元或三元四元亦視鑲之難易而定價之高下 諸君賜顧請即惠臨如有華籍女眷不便到來者可以約期延請至家鑲補均從其便併此佈聞 大英一千八百九十二年四月四號 大清光緒十八年三月初八日 牙科西醫模士里謹白

新貨棧出賃

啟者茲有新貨棧一間坐落甘榜麻六甲北境淡邊尼路門前係向溪河該棧樓上大有六千八百七十八丁方英尺下層大有五千六百二十丁方英尺此棧於西本年四月一號即華三月初五日以後即能租賃與人又新貨棧一間坐落芳林港境之丕沙街該棧下層計有四千二百五十丁方英尺樓上計有五千二百七十三丁方英尺此棧至西五月一號即華四月初五日即能租賃與人又新棧一間坐落甘榜麻六甲北之嗎嘮模路該棧下層計有五千四百二十四丁方英尺樓上計有五千九百四十四丁方英尺此棧亦近河傍至西六月一號即華五月初七日以後即能租賃與人 諸君有欲知其租價以及一切詳細情形者可至新嘉坡採買地役公司之寫字樓上協理人處詢問便得先此佈 聞 大英一千八百九十二年三月二十五號 新嘉坡地役公司謹啟

新到各式奇巧自來火燈告白

啟者本公司新由歐洲辦到各式自來火燈色甚多所有三四五火以及壁燈等無不有之更有奇巧燈罩甚多現均置於本公司內以備 諸君觀閱倘 諸君有欲用自來火燈者請 移玉惠臨本公司妥為選擇可也特此佈 聞 大英一千八百九十二年正月二拾三號 自來火公司司理人知八頓謹啟

工部局告白

特字通知坡內人等一體知悉照得前者本局諸員於一千八百八十七年所定第八十六及第一百二十五條防穢之例業蒙 督憲核准飭遵辦理茲本局重議新章四條特為列出俾眾咸遵 計開 一自一千八百九十二年正月一號起所有糞穢魚敗肉以及一切臭味之物概不准在本局界內街道担挑載運惟有用本局所領之白鐵桶裝載始能挑運如業此項生業者務須自備齊齊用此桶方准其挑撥物往來街道抑或其人自家有桶可用者亦須工部局看驗果能合用方准用之 二所用白鐵桶務須完密未嘗破爛者若載有臭味之物或肩挑或車運在本局路途來往者務須將蓋蓋密而底蓋內層更須遵照向章注水於內俾不致臭氣外洩 三凡用此等鐵桶載運臭穢之物者每日由上午五點鐘起至下午六點鐘止逾期不准在街道來往四如有違犯以上所錄章程者本局定必將其執送府堂罰銀不過十元至於所用鐵桶若到本局領取者可照其原價給領特此佈告 大清光緒十七年十二月二十二日 大英一千八百九十二年正月廿一號 工部局總辦人員下力然直謹白



啟者本行督辦到歐洲巴沙打公司洋酒來助發售此酒均係精工製造香美異常如車釐 冰灣萬國池 威士枝等均無不有之且此酒經西醫試驗稱為第一無雙最台助喉噴喘 所銷本行均以巨桶載來在叻換樽發售 諸君有欲採購者請移玉惠臨選購為盼 光緒十七年十一月十五日 俄士連洋行啟

啟者本公司常在歐洲選購各種金銀時鏢來助發售 其鏢各款俱備每羅申價在二十元以上倘 諸君有欲採購者請移 玉至文咸街即土庫街葛士兄弟洋行附近第九第十十一十二號門牌本公司內選購便得特此佈 聞 大英一千八百九十一年十月三號 譽知里爾公司謹啟

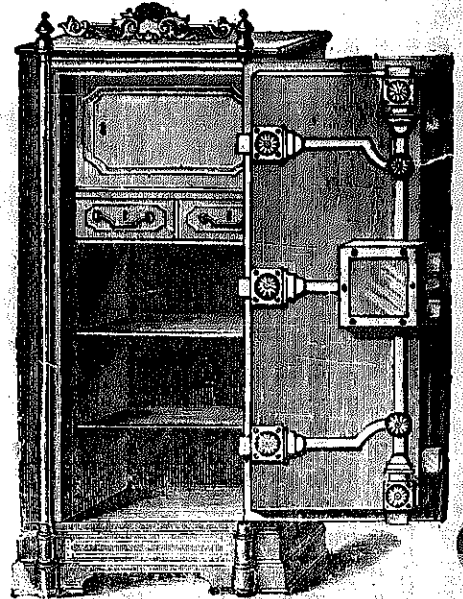
胡椒園出售 ○啟者茲有胡椒園一所坐落邦俄路該園所種之椒共一萬九千五百株其樹約植二年至四年之久另有菓子甚多均甚佳美欲出售與人如有欲知其詳細情形者可至寶龍岡之響刺花牙地地方向其司事人詢問或至本洋行詢問亦得特此佈 聞 大英一千八百九十一年五月十五號 大清光緒十七年四月初八日 牙直里洋行謹白

北慈賑招商承餉示 ○北慈賑輔政使司 為招商承餉事照得本境煎煮烟膏出口沽賣之碼刻欲招人承充此碼以八年為期如欲者短其期者亦無不可為此示仰商民人等一體知悉爾等如有欲承斯役者可入票至北慈賑督轅參贊或在叻入交然申洋行稟書以憑 國家選擇各宜踴躍慎無觀望特諭 大英一千八百九十一年四月十六號 大清光緒十七年三月初八日 示

期日行開船輪號源豐頭路坊盤

本號輪船往來各埠定期開列如左
 在各埠往實叻日期 在實叻往
 麻六甲每逢禮拜一五日下午四點
 鐘開行 由麻六甲往芙蓉每逢禮
 拜二六日中午十一點鐘開行 由
 芙蓉往吉隆坡每逢禮拜二六日下
 午六點鐘開行 由各埠回實叻即
 日 由吉隆坡回芙蓉每逢禮拜一
 四日下午四點鐘開行 由芙蓉回
 麻六甲每逢禮拜二五日上午十點
 鐘開行 由麻六甲回實叻每逢禮
 拜二五日下午四點鐘開行 另有
 輪船在叻往麻六甲吉隆坡實叻年
 每逢禮拜五三點鐘開行特此佈聞
 豐源號謹白

售出櫥鐵



啟者本行所售之鐵櫥在本坡馳名
 已久素蒙 諸君購用無不盛稱其
 妙計此櫥之大小共有五等而價費
 最少亦在九十五元以上而此鐵櫥
 乃歐洲著名工師所製極為美善本
 坡所有西人齊智人以及作椒密生
 理諸華商多向本行購買以為貯銀
 之用因本行所沽者均用上等物料
 製造而成不惟能壯觀瞻且異常
 堅固無論火燒盜劫均保無虞貨美
 價廉莫此為甚倘諸君有欲購此廚
 以收藏重寶可至本行選閱是幸此
 佈 英一千八百九十年正月四號
 不殺呼聲公司御前
 加珍目丕殺公司謹啟

售出酒池萬標紅

啟者本公司所製之紅頭仔標萬蘭池酒馳名已久乃在歐
 洲名家所製自一千八百一十九年相傳至今已閱七十年之
 久而其酒收存有數十年方肯出而沽買故其熱氣概已全消



所以 諸君沾
 飲者均深獎譽
 在歐洲一帶各
 國之人無不喜
 飲此酒因其氣
 味清香遠勝於
 他酒故也是以
 本行特辦此酒
 來叻發售自此
 酒到叻而後凡
 沾飲者無不盛
 稱其美且此酒
 與本坡天氣甚
 屬合宜 諸翁
 賜顧祈細心辨
 認紅頭庄及以
 上所列各標頭
 并有來士古乙

售出酒池萬標金正



啟者本公司所督辦正金花標萬蘭池酒久已馳名叻地華藉
 君子均喜用之現已議定與本坡酒公司包辦以應客沽凡
 有欲寄購者請至酒公司沽買便得如買成起以便配往外處者仍
 可至本行沽買至此佈

製造之法
 精妙異常
 酒味甚清
 以之蒸釀
 者皆為上
 等之料保
 無偽丸之
 弊此酒若
 在本坡沽
 飲甚屬合
 宜且價亦
 甚廉 諸
 翁沽用須
 為留心辨
 認以防魚
 味之混因
 新嘉坡五坡嘉新
 專辦祖家頂上美酒
 司公谷呼素五坡嘉新
 係此售於酒美上頂家祖辦專

如以上所黏各標頭無本行不殺呼聲華字者即為假貨幸勿為之
 購買本行有厚望焉
 大英一千八百八十九年十二月三號
 不殺呼聲即前加珍洋行謹啟

拿模只公司等西字為憑庶免為珠目之混是所切禱
 大英一千八百八十九年 拾二月三號
 不殺呼聲即前加珍洋行謹啟