

本館新開禮拜外日出一張
諸君賜閱本報者無論
本埠外埠均可函致本館取
閱如外埠賜閱報加寄費可
也除日報照常刊送外復不
惜工本從英國採辦各書裁
紙各樣單以待與 各官商
刊印書籍單件並有英國各
種活字及各式花邊等祗有
西人印工精其精所有中
西文字均能刊印並有石版
印字大小機器均用精工刊

第三千一百零三號

申報

(號一廿第牌門口虱巴舊在設開館本)

印工絕倫逾延有文十書
寫各體文字現由上海購到
各種新式活字其書目另行
刊佈所有各項其相宜
本館所登來札原擇其有關
世道人心者附登否亦須無
礙於人而後始錄其有謬屬
成文以及支離費解者概不
登報嗣後 諸翁來札尚祈
自便更須寫真里而後敢
登但來稿登與不登均不能
將原稿收回也 本館謹白

壬辰三月初一日

英大一千八百九十三年三月十八日禮拜一 (凡刊印告白第一日每一字仙二日以下每字半仙) 凡刊印告白第一日每一字仙二日以下每字半仙

新到各種新書發售 ○讀者本館近由上海姑蘇等處採買各種新書與國詩等來
購發售其書或銅板木板鉛板石板均無不有且字畫詩書等尤繁多有闕地未常經見者其有益於世
道人心者實非鮮淺有非徒快耳目者比茲特以廉價出沽誠亦 諸君子所欲先購為快者也所有各書
目錄已另列單附呈鈞覽閱者鑒焉 本館告白

電報冊出售 ○讀者本館有電報冊出售字畫分明篇頁井井甚合於商家所用倘 諸君
有欲購買者請至本館取閱甚相宜特此佈告 本館告白

文體源流考

叻地遙居海外素鮮文風雖近年華海之士陸續南來而倡蕙風雅者復創立諸文社而叻地文風遂為稍
振然此中風氣仍未大開也此其故良由叻地為貿易之場無讀書以博功名者况商途之上所重者惟盤
行文字至華文轉晦而不行風雨一燈閒披報牘爰取文體源流之說錄諸報端以冀有志者知所問津焉
夫文之體不一而足惟沿流溯源乃知其義例之所在故必辨乎其體不徒於咬文嚼字中求之詩辭歌賦
而外有所謂贊頌歌賦傳記序又曰議曰辨曰說曰論流調之文而文亦有別為一類者或為散文或為
駢文如柳宗元乞巧文韓愈送窮文孔珪北山移文是又文中之一體若夫贊之體則有雜贊如諸集所載
人物文章書畫諸贊者是有哀樂哀人之歎而述其德以贊之者是有史贊若史記索隱東漢晉書者是人
之善惡皆有贊非贊美之辭至後人則專主贊美頌則榮盛德之形容以其成功告神明者其詞多用韻語
若聖主得賢臣頌又其體體故頌之義即仿詩六義中之頌詞賦者撰詞以擬於簡末其前者有引則極其
有關大體者以表章之即取類賦之義蓋狼行則前說其胡故政語不可太多多則冗尾以明白簡嚴
為貴自宋歐曾二家而後始開歌賦者開陳其意也一云疏也疏而陳之也有散文有韻語長者謂之大
職短者謂之小職至若傳有小傳家傳外傳之例史記列傳傳為之創其後陳亦泯泯如梓人傳坊者傳是為
托傳如毛穎傳清和先生傳是為假傳記者亦紀事以傳後以序事為主書之萬貫領命即記之祖名則防
於戴記學記等篇漢魏以前罕有此體作之則自盛唐始仍當以記事者為正體雜論者為變體引體亦
唐以後始有之若班固之典引末可據以為引之正體大概與序同而略從簡短序之為言緒也字或作叙
謂善叙事理若絲之有緒其體有議論叙事兩端而總不離乎發其事理次第有叙之本當以昌黎諸序為
宗故滕王閣序猶有謂其未合序體者焉若夫議之為言宜也自漢有駁議至呂東萊有博議一書當亦取
議事以制之義辨則取乎判別之意其原雖出於蒙莊至唐之韓柳乃始以辨名蓋權衡乎至正大中
而反覆以辨之者也說之名始於易之說卦許慎說文之作即因其名至韓文公有師說及宋諸大儒多即
事即理而為之說大抵與論無殊殊論之義蓋始於論語其為體則辨正然否即所謂綱論羣言而研究理
者也故文心雕龍曰聖哲齊訓曰經述經叙理曰論論者倫也文選則有說論史論與論之分而陸機文賦
總稱論精微而朗暢可知析理則與議論相同設詞則與問對一致此皆文體之習見而通用者人輒以此
衡論文筆矣雖然文與筆亦自有別考之文心雕龍曰有韻者謂之文無韻者謂之筆故其才略篇云孔融
氣盛於為筆爾衡衡思銳於為文又顏延之傳自謂說得臣筆測得臣文論者乃謂昭明所選多文唐宋八家
多筆蓋文錯畫也其字象交如物之兩色相偶而交錯是以韻語比偶者乃為文筆字從聿聿者述也乃直
言序述之辭是以單行散體者則為筆觀於贊易之有文言春秋之筆則筆可見自韓柳歐蘇諸大家以散
行出之後人乃尊之為古文而筆文之稱遂混要其體製亦就翰墨者之所宜知也

法郵船抵叻定製

浪濤展輪來叻定於本月初三日禮拜三由檳榔嶼上落客貨畢即展輪往西貢 香港 上海等處茲特
登報以聞

案經了息

○香港前居烟餉憲德公司總理人辜順善被協理人胡德隆控告各節經列前報茲
接檳城來信謂二十五日接悉港中來電言此案業經了息因原告已被告之冤故已向之陪禮不復向
公庭構訟故經香港威太守判將是案注銷矣

美國電音

二十六日英京發來電報云美國總統下里中現因粵離海面捕鱸之事已覆而與英相西釐君略云該處海面之漁利斷不能任別國之人插入倘有外人闖至則本國惟有自行抵禦以固其利益而已其言如此始有操之甚切不知英廷將又作何計較耳

德國電音

前接電報有言德相急不里維欲辭職而不成一事故接廿六日英京發來電報謂急相現離不能挂冠歸去然亦辭其相位不欲平章國事惟仍在德京改任尚書得以分勤庶事至於德相去任已既策定府臣有殊優入符論罪矣

泉案犯除

昨錄泉堂案檔係訊潮人劉銀第十人行劫蔡厝港各處之案本報因需摺印未及候發茲悉是日訊定後以第一犯至第九犯均係多行不義咎無可辭悉判監禁十年惟第十犯蔡順利係與國家作証須當別論因暫將其軟禁聽候下屆泉署開堂再行核奪判畢即提訊李萬在獄毆傷同禁之人梁本一案查李初亦以兇毆傷人之案繫獄定以監禁十年今在獄內業已四閱春秋乃復因毆打同禁之人致被告發訊畢後稟憲以其怙惡因判再行加禁一年示儆訊畢復提訊潮人蔡亞炳傷人之案及陳二順虛失誓詞之案此二案均以証供不足因命將案注銷而本屆泉堂所訊各案情於此是乎畢矣

局外閒評

彭亨阿耶加耶之亂夫固人皆知之矣乃近聞本坡浮來不里西報載有來札一紙其中係論彭亨之事據謂阿耶加耶并非穆拉油種類詳觀其貌似係吉靈之交所生儂俾辦有數事得蘇丹撤放致牌斯顯戰耳然細觀彭亨蘇丹所為諒亦非盡心於英者若果非懷異志則擁兵如此何愁不將阿耶加耶擒獲乃竟任其屢屢屢道無奈之何於此觀之即可見蘇丹之心事然則彭地若有蘇丹一日則恐其亂有一日之難平云云以上皆來函所言殆亦或有所見者歟

香江控案

香港前星烟碼漳德公司正總理人辜祿善被其副總理人胡德隆控告虧空公司銀兩一萬九千二百一十三元之案事經多日本報以係港中之案故未有錄登現諸人之到而詢問者日繁有徒爰將此案近日情形畧誌報中以代覆答焉按此案已由香港巡理府提訊數堂迨至十九日再行提訊惟尚未經訊畢判將案押候廿四日再行訊究而被告辜祿善即自行署保俾得在外候訊聞此案或可以在外陪禮調停了息若然當不至纏訟不休矣

德國郵音

近接德國百靈都城遞來信息云現在普國兵部大臣欲設法禁人議論基路地方之事至其事之緣起則有某員者素為德皇信幸前曾奉命製造戰船并在基路等處築造炮台以資守禦業已繪圖貼說有已竟其功者亦有將竟其功者乃近聞該員有私將各圖說寄至俄屬之加賓希板地方至此圖說係交與伊誰則尚未得而知惟該處法官甚多則其圖說寄至該處地方實為大有可疑之處現在德國朝廷已畧得有消息言俄法兩邦已知基路地方虛實時德皇聞之甚為震怒而人心亦因之惶惑故普之兵部大臣遂欲禁人議論基路之事也

製造日與

俄京消息言俄國現有意將棉布一物廣為製造是以特出告示凡運生花入口者須償稅項迨至日後將棉紗販運出口時即將該稅繳給云

用錢作塔

自美國芝加哥城有賽會之舉各國聞之多有搜羅奇珍異寶以冀別樹一幟者茲據日本報言現有人欲以古來金幣泉刀結成寶塔以備門賽之用所結之塔凡各國與美國有相交者其錢皆得入鑲其塔脚則以中日兩國古錢為之至日本金銀錢係出自古製者則鑲於塔內此塔一出洵為得未曾有現聞有西人滑尼董理其事凡各國入選錢幣無不重價搜羅云

稅項日增

越南東京所收稅項連年未見飽裕至去年則大有起色茲聞東京稅關報章計去年冬季與各國通商互市其入口貨物共值銀一千一百五十三萬七千七扶令出口貨值共有一千一百九十餘萬扶令前年冬季之入口貨僅值銀六百八十萬扶令前後相衡幾於倍增其數去年年增之由多更有內地穀米收穫甚豐歲中載運出口比前年為遠勝是以稅項亦有加無已倘今歲早稻收成豐稔獲獲又與去年相若則今年稅餉所入必更有蒸蒸日上之勢云

暗差被控

閩人謝高充當第六百廿一號暗牌之役查謝當役未久其中律例多有不諳詎謝利心甚雄以為既作暗牌即可以假官威以欺愚俗於廿六日偶至直落亞逸見有女孩二人聚而戲賭謝遂以為有機可乘也即前肆其恐嚇云欲將兩孩執捕孩懼多方哀懇乃為謝恣其勒索償所欲而去嗣孩之父母得聞此事心不甘爰即將情至副巡捕官紐君案前報聞紐君聞報深惡該差恃符妄為恐嚇愚民肆其勒索爰將該差扣留入於案內以備送至府尊案前究辦云

瘋癲自割

穆株沙美吉雷人也向寓竹脚地方以畜牛取乳為生惟素患有狂疾時發時愈家人亦均知之詎廿六日下午而穆之癲性忽發即以小刀一柄自割其面以致受傷多處迨至其妻知覺急為救護然已而流血而矣幸穆所用之刀甚小且復朽鏽并非鋒利故雖將面皮割破尙未至有重傷嗣經其婦將情赴公署報明即將穆送交瘋癲院中調治矣

出惡新例

向例凡演街戲以及喪葬等事均由府署發給執照者即向管理發照之書吏處報明即能發給乃近日國家因查辦會黨之事誠恐諸黨徒有借此名目以相械鬥故特定有新章凡有演街戲以及喪葬等事官至府署報明後即由府署給印字據令其本人持往該衙門案前報明俟該衙門核辦後即在案照此明與前同府署報明後即由府署給印字據令其本人

三品出售

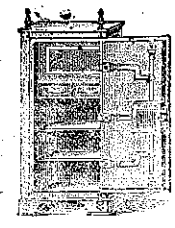


其酒係白頭式，醫者有年，沽飲諸君莫不稱其香美，奈近有無恥之徒，假冒本庄三品酒款式，以圖魚目混珠，情殊可恨。嗣後諸君購買本行白頭三品酒者，請細認本號招牌之內，有小紙包頭，計華字新嘉坡，發明也公司，始無誤。若此字樣，即屬假冒，請為細認，特此佈聞。
 大清光緒十一年十一月初四日
 大英一千八百八十五年十二月十九號
 明嗎也公司謹啟

名鐵櫥發售



此本行鐵櫥，所以為諸翁之所共賞也。啟者本行所賣之鐵櫥，久已馳名於東方一帶，而於前坡則聲名尤著。至本行沽賣此等鐵櫥，已有三十年之久，其製法為堅固，保能避火，且其匙鑰甚妙，斷非盜賊等所能開計。其櫥全身均用鐵製，無雜成，並以木料，且諸櫥自前至今均為一式，堅固耐無有優劣之分。至於各櫥大小不一，而價值則約一百元至四百元。凡用之者，可保其不礙焚燒，即火災亦無所損。本行之鐵櫥，實為叻坡諸華商所喜購。而本行每年所沽亦殊不鮮，茲特為之錄佈。倘諸君有意願者，祈即玉臨選購為盼。
 大英一千八百八十九年十一月廿八號
 大清光緒十五年十一月初六日



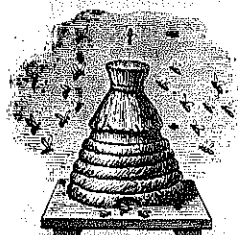
明嗎也洋行謹啟

烏密酒發賣



啟者本行向由英國督辦各種美酒來叻發售，久已遐邇馳名。茲復由英新辦到頭爾士斗雲字號之狗頭標烏密酒到叻，應店此酒香美異常，不惟飲之可口，且能保養精神，調和血氣，常飲令人不生疾病。誠酒國中上品也。諸君光顧，應細看以上所列之狗頭標，庶不致誤。且價甚相宜，倘諸君有欲酌飲者，請至本行取用可也。此佈。
 大英一千八百八十八年八月十五號
 明嗎也洋行啟

法國頂上蜂窠標萬國池酒出售



啟者茲本公司親由法國督辦頂上好萬國池酒來叻發售。其酒清香濃郁，醇厚異常，飲之誠可令人長血氣，壯筋骨，悅顏色，妙美無窮。今市上所有萬國池酒，無有能出其右者。誠佐饋中妙品也。至此酒，惟本公司一家沽出，餘無別家出售。諸君光顧，請細認蜂窠標，為記。並細辨香味，方不致誤。價甚相宜，倘有躉份之購者，祈早至惠臨沽買是幸。
 大英一千八百八十八年六月二十號
 大清光緒十四年五月十一日
 明嗎也公司謹啟

蜜酒發售



啟者茲本行由歐洲辦到上等密酒來叻發售。其酒甚佳，茲將標頭印出，諸君光顧，祈為細認，免致有誤。倘有無恥之徒，假冒本行鎖匙標者，本行定必嚴為控究。再此酒不能販往

加勝吧 三寶龍 酒里末
 望加錫 檳榔嶼 日理等處
 其他各埠均能運往。並此佈聞。
 大英一千八百八十六年十一月十八號
 明嗎也洋行謹啟

新開拍賣館告白

啟者本公司向來創設在荷蘭銀行後之巷內銷售各物茲因在該巷第三十二號門牌創設拍賣館一所以便與諸君出投各物倘諸君有物業出投者可交本館代理自能無誤謹此佈聞

大英一千八百九十二年正月二十號 大清光緒十七年十二月二十一日

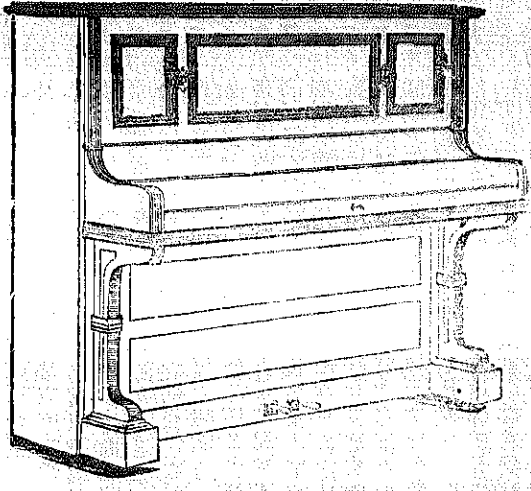
國家蓋不出投 ○啟者本年荷蘭國家徵在巴東拍賣蓋不一物如欲知其詳細情形者可至本署詢問便能知悉特此佈聞
荷蘭駐叻領事官弗羅里謹白 中

麥加里實打公司告白

啟者本行常有船中所用各物及機器所需各物出售各貨均由歐洲辦至最為上品所有尺磅均皆足數並無短欠並有船中所用帆里帳篷等物均用上等帆布以機器縫就且價甚相宜并有越申士公司K標頂上威士枝酒出售每箱計十二樽價銀六元又威仁乃三品酒大樽者每箱十二樽價銀十五元中樽者每箱二十四樽價銀十六元小樽者每箱四十八樽半價銀十七元又酒鑽標之白蜜酒大樽者每箱四羅申價銀九元小樽者每箱八羅申價銀八元又頂上舊西里酒大樽者每箱十二樽價銀十元此酒均屬上等香味勝常 諸君合意祈早 玉臨選購為盼

大英一千八百九十一年十二月廿六號 麥加里實打公司謹白

西國頂上樂器發售



啟者本公司現在歐洲辦到頂上新式洋琴能以手按之以成音所有各曲調均由人意或用足踏之亦能自成音節此等之琴實為最上新式無論精通音樂與否均能玩弄其聲異常倘諸君等有欲購樂器抑有已敝樂器欲為修理者請至士庫花園邊第二號門牌本公司面商價甚相宜再本公司現已聘請里霍君為司理人前此佈告

大英一千八百九十一年十二月三十一號 棉士古埃公司謹啟

啟者本行由歐洲辦到各款時表來叻發售其表金銀鋼質等類無不有之計此金表之價每枚由廿五元至一百五十元銀錶之價則每枚由八元定至十元鋼表之價每枚由三元至十元並有石面時鐘每具價銀六元另有時鐘每具價銀由二元至二元五角又八日鍊之時鐘每具價銀由四元至十元更有各款金器甚多不能備錄諸君合意祈早 玉臨選購是荷此佈

大英一千八百九十年十一月十號 大清光緒十六年九月廿八日 撰申公司謹啟

1882 GRAND VIN SUPERIEUR 1882
PREMIER CRU

Cecile Hardier
Cuvée de Réserve

BEHR & CO SINGAPORE

Sole Exporters for Straits Settlements and Netherland's India

啟者茲本公司由歐洲辦到頂上三品酒甚多來叻發售酒味甚美且價亦相宜茲將此酒標式附登報中而欲購者請細辨香味方知此言之不謬也特此佈告



啟者以上標頭所列之星標萬蘭池酒香味甘濃最稱美善飲之不惟不醉且可娛心養顏其益莫能殫述茲本公司特由歐洲辦到來叻諸君沽飲祈請認明以上標頭為記庶免有誤特此佈聞

啟者茲本館欲延請書寫石版字人一名其人須精於楷行兩法方能合用倘能兼工篆隸以及宋體各書者尤佳倘諸君有欲就斯席者請至本館面商為鑒 本館謹啟

大英一千八百九十年九月二十號 綴買公爾謹白

山閱數年始返僅獲數白金父母問甲消息則言已求得兒所在惟落魄僅自給勤其並資同歸兄執不聽謂久客天末飄薄而歸實無一見鄉里必俟開兩載勉圖數白金以贖裝始足謂蓋壽願以是故不願同歸父母聞之無如何乃為乙求婚娶妻比經三載甲仍不返其時甲聘妻某氏已年逾三十其母屢遣冰催甲家迎娶而甲父母惟以甲未返為詞乙不得已束裝再往尋兄一去亦無音甲妻之母遣冰作決絕計謂傳聞坦腹往客久已客死天涯伊女實無歸所偷親庭見諒請容另圖生計甲母亦無以為詞乃許以任其自圖不復相強甲妻之母乃將女改圖未幾而甲父亦謝世矣時甲母白頭垂影每念二子滯跡海邦歸期未卜帆潸淚下詎至本年正月月中旬其母望子之切不綴於懷方夕卜燈花占占喜忽視遊子歸裝充溢門庭喜出望外然視之只覺雁行孤影無復棟宇聯輝蓋返者只甲一人也其母急叩乙何在甲進言勸母勿悲乙已客途病喪矣其母及乙妻痛哭不勝已而察甲語實若何甲言不滯千金時其母因甲久客而返且二子已喪其一遂不計歸裝豐否輕悲為喜徐告甲以聘妻改適已有歷年甲聞言不悅母曰爾久客不歸且無音耗彼窮家難終養其女况彼女年逾三十因萬無歸首始有此舉是曲在我而不在彼也甲徐答思乃置不較重知味薄之舉即在壁返之年先是甲妻改適已誕一女不虞女妖而夫亦謝世其母聞舊婿某甲已從舊金山返棹不禁雀躍曰子星不死尚在人寰昔日之舉原與其母執商非關炎涼世態愛富嫌貧也今子已喪所天不如仍舊舊婿某甲曰吁休矣警彼覆水胡可再收徒取辱耳母不聽謀之於甲母轉以語甲甲曰若此之屬則古今所未有之舉皆自我創矣母曰情有可原理無不是使子當日稍有歸耗則彼女終不至此今彼已作寡鵠前事可置勿論兩家皆警昨死而今生姑作膠鬲斷絃觀可矣甲性原順母前者遠遊實不得已今因母命未敢重違乃許之詞達岳家擇期於二月娶焉噫流水有迴瀾之致落花留依草之情如某甲夫婦者當悲其遇而憫其情矣

昇平人瑞 ○禮部謹 題為題請 旌表事禮除册結案圖送部外謹題請 旨奉 旨該部議奏欽此欽遵到部該臣等議得定例壽民年逾百歲建坊 旌表給與昇平人瑞字樣由地方官給銀三十兩聽本家自行建坊又年逾百齡五世同堂請 旨賞給銀十兩綴一疋縣上事祖父下逮元孫親見七代者給與七葉衍祥字樣親見八代者給與八葉衍祥字樣合該督撫製造匾額頒發祇領各等語今直隸涿水銀縣壽民陳荷光緒十六年一百歲扣至本年實一百歲零二歲親見八代五世同堂應請行令該督轉飭該地方給銀三十兩綴一疋其 恩賞銀額俟戶部行文內務府支領到日發交該省提塘官齊送該督轉給該本家祇領恭候 命下謹 題奉 旨隗荷者再加恩賞給上用綴一疋銀十兩餘依議欽此

韓士投調 ○朝鮮為中國屬邦於朝聘正朔數大端奉中國之制度維謹即開科取士其制亦復與中國相同日前有朝鮮新科狀元者姓崔名鏞自京師取道以抵金陵往督轅投刺求謁劉帥因其來自屬邦求見維虛遂命傳見坐談片刻辭出即乘肩輿至龍蟠虎踞諸名勝處徧為遊覽人有於道旁見其衣服古制手秉可觀者知遐荒小邦亦有出類之才固未可輕視之也此係金陵來函始為照登本館按朝鮮取士與中國略有所異其考試歲或數舉藉一事端便可舉行初無定制有白衣一試即得狀元翰林進士之類者然惟世家大族可預其列即彼國所稱為上等入也一得科名扶搖而上人雖黷美之亦莫敢望其肩背也若中等下等人雖應試登第亦不能列入仕途致身通顯祇足充書辦通事等職或免徭役而已往往有此等人一無聊賴流入中國自稱為狀元進士遍誦當道以打抽豐在戲班中或廟宇中借得衣服居然寬衣博袖古服勁裝而當道亦以為屬邦士類多優容之不知均為其所賺也會有該國職官到滬聞此等事欲請地方官遞籍以懲辦之而所稱為狀元進士者已聞風逃逸矣彼金陵所到之崔鏞無乃類是

估修園寢 ○醇賢親王園寢雖早經修竣歲會奉特諭醇總攬製殿宮門等處改用黃色琉璃瓦片是以該園寢各工自應酌改與修業經 欽派熙甯莊大司空洪文卿少司馬敬勳估承修是工等情已見前報茲聞 醇賢親王園寢工程核算估需銀六十餘萬金之數由熙敬兩堂議以此工分作二十成計寬熙大司空派祥茂廣德天祥廣順等十二家廠商分修十成洪少司馬派東昇恒順等兩家廠商分修十成刻已購取材料擬於二月下浣擇吉開工矣

京報選錄 ○李鴻章片 再准熱河都統臣奎斌咨稱口外各屬現報肅清平泉建昌朝陽赤峰四州城被賊蹂躪幾無完土難民逃匿山溝飢寒交迫間有結黨剽掠荷延目前者實與倡亂匪徒絕不關涉亟宜妥籌撫恤等因臣前據提臣葉志超迭次函咨亦言被賊州縣難民困苦情形實堪憫查該地方經賊匪竄擾之處焚掠一空值此歲暮嚴寒失業貧民流離凍餒若不亟籌撫恤則弱者無以全生強者逼而為匪殊非遠絕亂源綏綏邊氓之計現蒙古被難各屬已由理藩院奏奉 特恩賞撥部帑三萬兩以資賑撫所有平建朝赤四屬被難窮民自應及時設法撫恤若待奏請指撥需餉需時誠恐緩不能濟急熱河係臣管轄地方未敢稍分畛域當飭賑餘項下趨緊奏撥銀三萬兩棉衣一萬套選派廉明耐勞熟悉賑賑之候補州縣四員齎解前往聽候都統臣酌派印委會同分投查明極貧戶口認真散放俾孱弱之民早得拯濟以仰 朝廷軫念災黎之至意如各屬難民過多賑項尚不足再由奎斌稽察情形隨時奏撥所有籌解熱河賑款緣由理合附片陳明伏乞 聖鑒 奏奉 硃批知道了欽此

合夥告白 ○啟者新嘉坡王家山脚門牌第三十八號美成豐號椒蜜生理乃係吳發藍兩順源德三人同創志同道合承遠經營從此生理興隆愈見相得益彰之美財源滾滾利益滔滔矣願勸諸君登證助報以昭誠實焉此啟
大清光緒十八年三月初一日 大英一千八百九十二年三月二十八號 新嘉坡美成豐號吳發藍兩順源德全啟

英國印度公司輪船行期 ○啟者本行有英國印度公司輪船名本株亞大有二千一百五十六墩現於西本月三十號即華三月初三日展輪往 檳榔嶼 仰光 加刺吉打 諸君有欲附貨搭客者請至本行面商是荷
大英一千八百九十二年三月廿六號 光緒十八年二月廿八日 莫實德洋行謹白

新貨棧出賃 ○啟者茲有新貨棧一間坐落甘榜麻六甲北境淡邊尼路門前係向溪河該棧樓上大有六千八百七十八方英尺下層大有五千六百二十方英尺此棧於西本月一號即華三月初五日以後即能租賃與人又新貨棧一間坐落芳林津境之不沙街該棧下層計有四千二百五十方英尺樓上計有五千二百七十三方英尺此棧至西五月一號即華四月初五日即能租賃與人又新棧一間坐落甘榜麻六甲北之嗎嘮路該棧下層計有五千四百二十四方英尺樓上計有五千九百四十四方英尺此棧亦近河傍至西六月一號即華五月初七日以後即能租賃與人 諸君有欲知其租價以及一切詳細情形者可至新嘉坡探買地段公司之寫字樓上協理人處詢問便得先此佈 聞 大英一千八百九十二年三月二十五號 新嘉坡地段公司謹啟

渣甸輪船行期 ○啟者茲有渣甸輪船名財生大有一千一百九十四墩業於西本月二十號即華本月二十二日由加刺吉打起程定於西本月二十九號即華三月初二日即能抵叻上落貨客畢即展輪往香港 福州 臺灣 上海 漢口 天津等處諸君有欲附貨搭客者請至本行相商為望 大英一千八百九十二年三月廿四號 大清光緒十八年二月廿六日 莫實得洋行謹白

育嬰告白 ○竊嘗見世人有生產兒女常棄而不舉者心甚憐之夫蠅蟻之未尚且貪生况屬毛裏之親乃忍拋棄郊原無異置諸死地抑何殘忍一至於斯余慨然憫之自願收養嬰孩以廣好生之德無論何人有產下嬰孩不欲撫養者可送至王家山脚舊監後第十二號門牌恒源住宅內余自為之收養倘畏人知即以此兒抱置門前扣門呼明委之而去可也特此通知
大清光緒十八年二月廿四日 大英一千八百九十二年三月廿二號 恒源號主人李壯猷謹啟

憲 大英欽命新嘉坡輔政使司麥 為招承工役事照得現在有修建差館之役需用鐵欄杆閘門及攔撞斗等物茲欲招人承辦為此示仰商民人等知悉汝等如有欲承供以上各物者可於西本月廿四號即華本月廿六日以前將票投交本署以憑選擇所入各票務於票面寫明承充何項字樣方能投遞至於棄取之權則由國家裁奪不得執價低者得之說爭論如欲知其詳細以及觀看形圖者除禮拜外每日由上午十點鐘起至下午四點鐘止均可至營造司署詢問各宜踴躍切切特諭 大英一千八百九十二年三月十八號 示

精教英語 ○啟者余向以教授英語為生前曾教有華人多名均能精於所學茲余欲再在叻中廣傳此學無論華人或穆拉油吉靈等籍之人欲延教英語者請至牛車水口火車路水手館之隣第一百三十八號門牌向余詢問便得幸無錯過特此佈聞
大英一千八百九十年三月十六號 英語教習下扶士卓謹白

退股聲明 ○啟者做益昌號自光緒乙酉十一年開創助仰生理至丙戌年在仲復立一棧號曰益昌乃與邱傳銘股份兼理仰事至辛卯年十一月十六日而邱傳銘志圖別業願將自己名下所得股份一概抽起故請家厥修翁出為公親三面言明按其名下在叻仰共得本利以及花紅等項核算足額即日全公親當面找去清楚而仰光之益昌號再仗夥內邱仁恩邱立才掌理事務而邱思笑亦因別有所圖爰將松華翁出為面議仍照傳銘所得本利之額共算一概即交承和與收去清楚而夥友謝元印因自辛卯年十一月伴古伊妻到叻面議亦要將謝元印之股份由辛卯年止照邱傳銘所按之數核算至其所得本利銀則暫存做號俟伊妻領掛沙即為交給嗣後如益昌生理盈虧與邱傳銘 邱思笑 謝元印等無干謹此聲明免滋後論
大清光緒十八年二月十六日 益昌公司理事邱揚陣等謹啟

園坵出賣 ○啟者茲做號有園一大坵坐落土雅登羅地方其園參共有二張一張係永遠自主之業其地大有十二希葛七五十一係定有限期之業其地大有四十九希葛兩園相連共計則有六十一希葛七五之多園內并種有榴連一百株望吃二百五十六株檸檬一百六十餘株椰樹榴榔各一千株并有胡椒番梨等各數千株其園菓木甚繁不能備錄其地甚為膏爽而所種各菓亦均盛異常茲因業主欲返華邦故將此園招人買受倘 諸君有願購此園者請至鐵橋頭源和號甘密店內面商可也特此佈聞
大清光緒十八年二月初十日 大英一千八百九十二年二月廿二號 源和號謹啟

益昌公司理事邱揚陣等謹啟

大清光緒十八年二月初十日 大英一千八百九十二年二月廿二號

而向未赴察報明者准於西四月一號即華三月初五日以前到本司案前呈明以憑核實逾期不報者係為自誤日後不得再為追問
先此通知 大英一千八百九十二年三月七號 報窮司署謹白

輪船出投 ○啟者茲因荷國皇署所斷之案范牙寶瑞與應還十二萬一千八百九十一盾茲欲將黃瑞與之荷旗輪船名曰禮時珍士基付定於西四月廿二號即華三月廿六日禮拜五上午十點鐘在夢內拍賣計該船大有五十八一六墩係用二枝桅并船中小艇二艘及船中所有各物等 諸君有欲購置者祈早臨場投買是荷 大英一千八百九十二年二月十六號 荷蘭駐叻領事官弗羅羅里謹啟

北慕娘輔政司 為招承物料事照得本國家現在欲需各物物料須人承辦茲將各物開列如左 電製白鐵 圓扁各款鐵條 火水 油漆料 松油 玻璃片 粗布由一號者起至六號者止 小呂宋索徑徑闊一英寸起至六英寸止以上各物承供者以一年為期由西本年六月三十號即華六月初七日起算如有欲為承辦者須將其價銀列明入於票內寄至仙那港本署內以憑察閱而外準所寄之票務於四月三十號即華四月初四日以前寄到方及選閱至於棄取之權任由國家裁奪不得執價低者得之說相爭示 各宜踴躍切切此諭 大英一千八百九十二年三月一號 示

新到各式奇巧自來火燈告白 ○啟者本公司新由歐洲辦到各式自來火燈色甚多所有三四五火以及壁燈等無不有之更有奇巧燈罩甚多現均置於本公司內以備 諸君閱閱倘 諸君有欲用自來火燈者請 移玉惠臨本公司妥為選擇可也特此佈 聞 大英一千八百九十二年正月二拾三號 自來火公司司理人知八頓謹啟

工部局告白 ○特字通知坡內人等一體知悉照得前者本局諸員於一千八百八十七年所定第八十六及第一百二十五條防穢之例業蒙 督憲核准飭遵辦理茲本局重議新章四條特為列出俾眾咸遵 計開 一自一千八百九十二年正月一號起所有糞穢般魚取肉以及一切臭味之物概不准在本局界內街道担挑載運惟有用本局所領之白鐵桶裝載始能挑運如業此項生淨者務須自備齊齊用此桶方准其挑擔穢物往來街道抑或其人自家有桶可用者亦須工部局看驗果能合用方准用之 二所用白鐵桶務須完密未嘗破爛者若載有臭味之物或肩挑或車運在本局路途來往者務須將蓋蓋密而底蓋內層更須遵照向章注水於內俾不致臭氣外洩 三凡用此等鐵桶載運臭穢之物者每日由上午五點鐘起至下午六點鐘止逾期不准在道路來往四如有違犯以上所錄章程者本局定必將其執送府堂罰銀不過十元至於所用鐵桶若到本局領取者可照其原價給領特此佈告 大清光緒十七年十二月二十二日 大英一千八百九十二年正月廿一號 工部局總辦人員下力然直謹白

工部局告白 ○特此通知債稅人等一體知悉所有門稅以及馬車馬匹之稅已屆半年之期而本年春季水稅亦已到期例應一體遵照向章自行送至本局點收倘至西本月三十一號即華正月初二日以後尚不交到者本局即出欠單往收所有單費仍照常例由欠餉人所出各宜自諒特此週知 大英一千八百九十二年正月八號 署工部局司理人波兀禮士謹啟



寄沙打巴打沙打公司洋酒
啟者本行督辦到歐洲沙打打公司洋酒來助發售此酒均係精工製造香美異常如車釐 冰灣萬蘭池 威士枝等均無不有之且此酒經西醫試驗稱為第一無雙最台助助諸地所銷茲本行均以巨桶載來在叻換樽發售 諸君有欲採購者請移玉惠臨選購為盼 光緒十七年十一月十五日 俄士連洋行啟

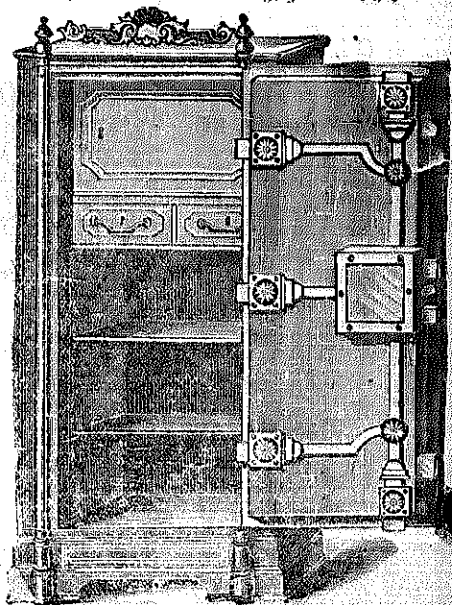
啟者本公司常在歐洲選購各種金銀時鏢來或會售其鏢各款俱備每羅申價在二十元以上倘 諸君有欲採購者請移 玉至文咸街即土庫街葛士兄弟洋行附近第九第十十一十二號門牌本公司內選購便得特此佈 聞 大英一千八百九十一年十月三號 粵知里爾公司謹啟

胡椒園出售 ○啟者茲有胡椒園一所坐落那俄路該園所種之樹共一萬九千五百株其樹約植二年至四年之久另有菓子甚多均甚佳美茲欲出售與人如有欲知其詳細情形者可至寶籠園之智刺花牙地方向其司事人詢問或至本洋行詢問亦得特此佈 聞 大英一千八百九十一年五月十五號 大清光緒十七年四月初八日 牙直里洋行謹白

北慕娘招商承餉示 ○北慕娘輔政司 為招商承餉事照得本境熬煮烟膏出口沽賣之碼刻欲招人承充此碼以八年為期如欲暑短其期者亦無不可為此示仰商民人等一體知悉爾等如有欲承斯役者可入票至北慕娘督餉參贊或在叻入交然申洋行稟覽以憑 國家選擇各宜踴躍慎無觀望特諭 大英一千八百九十一年四月十六號 大清光緒十七年三月初八日 示

本號輪船往來各埠定期列如左
 在各埠往實叻日期 在實叻往
 麻六甲每逢禮拜一五日下午四點
 由麻六甲往芙蓉每逢禮
 拜二六日中午十一點鐘開行 由
 芙蓉往吉隆坡每逢禮拜二六日下午
 午六點鐘開行 由各埠回實叻即
 日 由吉隆坡回芙蓉每逢禮拜一
 四日下午四點鐘開行 由芙蓉回
 麻六甲每逢禮拜二五日上午十點
 鐘開行 由麻六甲回實叻每逢禮
 拜二五日下午四點鐘開行 另有
 輪船在叻往麻六甲吉隆坡實蘭年
 每逢禮拜五三點鐘開行特此佈聞
 豐源號謹白

鐵櫥出售



啟者本行所售之鐵櫥在本坡馳名
 已久素蒙 諸君購用無不盛稱其
 妙計此櫥之大小共有五等而價費
 最少亦在九十五元以上而此鐵櫥
 乃歐洲著名工師所製極為美善本
 坡所有西人齊智人以及作椒密生
 理諸華商多向本行購買以為貯銀
 之用因本行所沽者均用上等物料
 製造而成不惟能壯觀瞻而且異常
 堅固無論火燒盜劫均保無虞實美
 價廉莫此為甚倘諸君有欲購此櫥
 以收藏重寶可至本行選閱是幸此
 佈 英一千八百九十年正月四號
 不殺呼聲公司即前
 加珍目不殺公司謹啟

啟者本公司所製之紅頭池萬標酒馳名已久乃在歐
 洲名家所製自一千八百一十九年相傳至今已閱七十年之
 久而其酒收存有數十年方肯出而沽賣故其熱氣概已全消



所以 諸君沾
 飲者均深獎譽
 在歐洲一帶各
 國之人無不喜
 飲此酒因其氣
 味清香遠勝於
 他酒故也是以
 本行特辦此酒
 來叻發售自此
 酒到叻而後凡
 沾飲者無不盛
 稱其美且此酒
 與本地天氣甚
 屬合宜 諸翁
 賜顧祈細心辨
 認紅頭庄及以
 上所列各標頭
 并有來士古乙

正金鐘標萬池酒出售



製造之法
 精妙異常
 滋味甚清
 以之蒸釀
 者皆為上
 等之料保
 無偽充之
 弊此酒若
 在本坡沽
 飲甚屬合
 宜且價亦
 甚廉 諸
 翁沽用須
 為留心辨
 認以防魚
 珠之混因
 新嘉坡五坡嘉新
 嘉祖家頂上美酒
 嘉祖家頂上美酒
 嘉祖家頂上美酒
 嘉祖家頂上美酒

拿模只公司等西字為憑庶免為珠目之混是所切禱
 大英一千八百八十九年 拾二月三號

不殺呼聲即前加珍洋行謹啟

天

如以上所黏各標頭無本行不殺呼聲華字者即為假貨幸勿為之
 誤買本行有厚望焉

現在市上假冒者甚多
 大英一千八百八十九年十二月三號
 不殺呼聲即前加珍洋行謹啟

不殺呼聲即前加珍洋行謹啟