

大清光緒十八年

本館新聞除禮拜外日出一紙 諸君賜閱本報者無論本埠外埠均可函致本館取閱如外埠閱報照加寄費可也每日報常刊送外復不惜工本從英國採辦釘書機紙各機器以待與 各官商刊印書籍單件並有英國各體活字及各式花邊等延有西人排印工藝甚精所有中西文字均能刊印並有石版印字大小機器均用精工刊

# 申報

(號一廿第牌門口風巴舊在設開館本)

印工艱絕倫前延有文士書寫各體文字現由上海購到各種書籍出售其書目另行刊佈所有各項其相宜者本館所登來札原擇其有關世道人心者附登否亦須無礙於人而後始錄其有謬屬成文以及支離費解者概不登報嗣後 諸君來札尚祈自諒更須寫實附里而後敢登但來稿登與不登均不能將原稿收回也 本館謹白

壬辰正月十一日 凡刊印告白 每字一仙 第二日以下每字半仙 凡刊印告白 每字一仙 第二日以下每字半仙 凡刊印告白 每字一仙 第二日以下每字半仙

精巧月份牌發售 ○啟者本館現已印就壬辰年月牌發售用精工石印所有中西各字無不清楚整齊較於往歲精益求精而且各色俱備有素本而未經設色者亦有設色而更加描金者任憑選擇且價甚相宜 諸君有欲選購者請移玉至本館面商為望特此佈聞 本館謹白

新到各種奇書發售 ○啟者本館近由上海姑蘇等處採買各種奇異新書及與國等來購發售其書或銅板木板鉛板石板均無不有且字畫詩書等項尤多多有叻地未常經見者其有益於世道人心者實非鮮淺有非徒快耳目者比茲特以廉價出售亦 諸君子所欲先購為快者也所有各書目經已另列單張附呈鈞閱者鑒焉 本館告白

電報冊出售 ○啟者本館有電報簿冊出售字畫分明篇頁井井甚合於商家所用倘 諸君有欲購買者請至本館取閱甚相宜特此佈告 本館告白

### 聞同濟醫院勸工書以誌喜

本坡同濟醫院近欲大擴規模於去歲廣勸捐輸合各籍善士而募之咄嗟之間立致數萬金現已鳩工比材興建醫院就該社前年所購在成樂園傍之地址大與土木雲斤月斧斯夕不遑新正人日業已動工欣悉之餘不禁為之喜而不寐叻地既有此舉則著黎之受感者正自靡窮矣查同濟醫院創於乙酉之秋初本二三同志共謀緣資延請醫師以贈醫為事嗣以求醫者日眾成效昭然於是諸善士更踴躍相題莫是舉得以垂諸久遠由此而緣金日厚加以月捐之項源源不絕社內亦頗饒所積至是諸董事慨然有振興之志念規模不廣則不足以宏博濟之心矚域若分則不足以溥大同之量念旅叻之士閩粵潮客瓊洋等籍均無不有之必得各籍君子疆界無分而後善緣始廣善量始宏遂於去歲廣勸捐輸無論閩粵潮客等籍各舉總理協理董事等以勸諸人踴助一時認捐踴躍不崇朝而立致巨金今醫院之所以建興亦未始非諸君子捐助之殷所以能功成之速也其尤難得者則閩籍總理工部局員陳君若錦以此地係建醫院為行善之所與平常店戶屋宇有所不同因為請於工部局同事蕭君將該院所有門稅地稅等項概行豁免此則破格推情更為難得猶記當日香港東華醫院倡興之際經前港督麥制府撥給地段免其各稅俾為建院之需至今港地之人向莫不同聲致頌制府之仁慈今同濟醫院復得陳君若錦暨工部局諸員免去各租賢哉諸君其獎善情殷洵足與麥制軍先後輝映矣因查該院建造規模頗為壯麗其緊要物料多由華海辦來此工程非朝夕所能竟事諒至本年冬初之際始能告厥成功將來該院告成行見各善舉次第而興其造福於蒼生者應無盡藏回憶前數年有心人嘗謂叻地並無善堂之設輒復引為憾事謂羊城則有愛育善堂香港則有東華醫院甚即檳城一地亦設南華醫院以本坡之大前無善堂設立何足以培元氣而厚民風乃至於今則醫院之舉已成善乎諸君子之所為洵不讓愛育善堂東華醫院專美於前者矣竊聞之作善降之白祥又聞之積善之家必有余慶可知報施一端其感召實為最速誠有如感應篇所謂善惡之報如影隨形者至若事涉幽冥報徵久遠者且始無論即就其最顯最速者觀之如此大同濟醫院之相照成推願君永成最為踴躍慨然援筆助善款二千元舉叻之人所捐無有能出其右者夫願君之樂善好施也如此宜乎其獲報也獨隆隆如洪洪元一家受傷之案願君瀛眷亦在其中乃傷者暴而願君之妻孥則並未嘗憂及即此一端已可見天報善人之捷由是而更推其量則君之後福正自靡窮也而愚更有進者願君之行善免禍固足見果報昭昭此外好善君子尚不乏人尚望借觀於願君之事而廣結善緣行見造福靡窮則繼願君而獲其福報者思將企而望之矣

### 英疫電報

初七日英京發來電報云倫敦等處所患咳嗽時症現在已經略靖想輕春風鼓盪而瘴氣可以消銷矣

### 戰船出險電音

初八日英京發來電報云域多利亞鐵甲戰船前因擱淺一事現在業經起出可不至有損失之虞矣

### 制軍旋叻

制制府前者以事前往暹羅地方公幹現聞制府公元已畢業於初十早由施馬路官輪言返叻中矣

知縣徐善山東候補知縣俞夢會張盡性俱照例用補四川瀘州直隸州知州張萬生前吉林候補同知降選州同李增光俱着開復原官俸  
滿卓異安南楚雄府知府袁祖賡貴州遵義府知府余上華俱着開任准其卓異加一級仍註冊補升河南商水縣知縣保恩候補直隸州李煥  
新着開任准其卓異加一級仍註冊照例用欽此

總政出巡 ○中國駐劄總領事官有兼轄南洋海門之責凡本坡制府所轄之地均歸我總領事官保護故出巡各屬是亦分所應然  
也黃島度廉察以去年來總領事官以公事孔繁故猶未暇出巡各地現因新年封印之際各元暑開故初八日已由總領事官往麻六甲地巡行更  
沿途至亞羅義白蠟及檳榔嶼一帶體察情形俟事畢後再回叻地至於叻地所有應行事件均由帶辦那華祝太守代拆代行矣  
泉督堂期 ○西本年第二次泉督堂期現定於西三月十五號即華二月十七日起開堂聽訊各案至於上控案件則定於西五  
月三號即華四月初七日會訊云

粵報譯登 ○頃閱西本月五號國家所出西字憲報內有云輔政使司已奉制軍之命出有示諭凡中國各局所轄之小銀盾嗣後核  
不准截至曉曉甲各地方而日本各地之銀盾亦概不准其流通云然則貿易場中亦不可以不知者也

事有所因 ○昨報本坡國家會商中國總領事代向各領事處為皇孫發喪事因此調見輔政使司爭辦一事茲再查得實則意  
領事之所為亦有一說原非欺欺中朝領事本有兩可之道於其中者查荷國總領事刺美那在叻之時各領事中以刺之分位為最尊是以國  
家遇有通知各領事之事宜概由刺美那辦理嗣刺美那回國後叻地並無總領事然則究推何人為首於是諸領事聚而計議公舉為首者一事固  
以資格定其專事時各大國駐叻領事中外則以中國駐叻正領事官左公乘隆履任之期最久因曾公舉左公為首觀此則其非輕藐  
中國領事之處可知矣奈當時左公以政務殷繁却而不受諸領事不得已而思其次除左公外則以意國領事在叻為最久查其抵任之際僅遜  
左公一載因共推之業經立有約章推其辦理自是而後國家遇有一切事件均由意領事承辦近者中國已改設總領事官駐叻則領事官中  
應推中國總領事為最大然則國家有事本應請其通知各領事者惟是意領事與諸人所立之約現猶照行向未聲明此後作何辦理乃皇孫  
之事國家特託中國總領事通知各領事之意故意領事舉前約而與之爭也至於意領事所請嗣後國家有事宜自向各領事通知一語則亦未嘗無因  
緣蓋日意領事謁見輔政之時曾舉當日之約為言謂諸領事會推彼為領班云輔政乃答曾公等係為領事并非公使惡得有領班之稱意領  
事聞語亦不能平因盛氣答云既謂領事并非無領班則嗣後國家有事宜自向各領事看通知若由一人代傳則吾輩不能作為準信矣其因如  
此殆亦有所激而發是亦無怪其然者也

俄國鐵路情形 ○俄國所築西卑里亞之鐵路工作甚忙觀其銳意經營固欲成諸不日而此路告竣之後其為利之溥有不在尋常  
意中者考其道里所經與俄之聖比德羅保京城及模士高城一氣銜接俄國所屬大西洋之地並彈春扼要之境亦節節相通俄若有事於中  
原則輪軸運兵赴期可至即就通商而論其地位當歐亞兩洲適中之處將來歐亞各國行旅多出其途俄人於此即可坐收其利現由歐洲至  
上海若取道蘇彝士河則歷程四十四日若取道美洲拿打則歷程三十四日有此鐵路則不過二十日可到所以商趨其便而俄享其成也  
每年由中國出口之貨值惟茶絲兩項已居三分之二按西歷一千八百九十年中國稅務報章其出口貨共值銀八千七百七十四萬四千八百  
兩計開茶葉值銀二千六百七十六萬三千四百五十五兩絲值銀三千五百五十五兩糖值銀二百六十六萬四千八百六十四兩將  
來該鐵路火車能攬載茶絲二物其所得費腳為數已屬不資至於歐亞兩地消息易通及披荆斬棘之餘使人知何處地上宜於何等種植與  
自然之美利此猶其獲益之小焉者耳俄人之望其速成良有以哉

幸猶無恙 ○洪洪元一家并其戚眷為閩人薛勇刃傷一案昨經詳錄茲悉受傷諸人到醫院調理後幸均獲起色想可無性命之憂  
至受傷最重之五歲女孩係為潘姓并非洪女是日經西醫將其受傷之目取出現在亦無大礙想均可以漸獲安痊是固可為洪慰慰可為該  
兇伴者及愛續誌之

來函照述 ○頃接外間來信云丹戎牛一帶向有丁加勞人於此捕魚為業近以北風大作久不得魚以致利源涸竭竟食維艱滿路  
啼飢甚為可憫多有採取樹根以充枵腹者近來竟已餓斃多人更有輾轉溝壑之中臥而待斃者亦殊不鮮因請本報為之登錄以冀善君子  
為之設賑云云以上係據來函所言若果屬實則誠可哀之事想助中富而好善者不乏其人當此滿澤飢鴻亦當有以妥為賑卹者也

覆舟遇救 ○閩人陳某向寓施埔埔地方家頗小康有甥李姓二人向在寧內之吉耶地方經營生理乃昨忽接兩甥來信言覆舟遇  
救之事頗覺可駭先是陳兩甥李甲李乙兄弟二人於客臘廿七日由寧附搭某中船欲往叻中慶慶船中人數計共三人并有搭客蔡姓一  
人并李兄弟共六人迨至廿九日船抵本坡口外忽然遭風沉覆六人均溺於水中幸該處有某漁船聞變趕至先後救獲五人惟有溺斃一名  
并無踪跡因將贖人帶回該漁人家中留養嗣李姓兄弟感其活命之德因函致其舅求寄銀五十元前往以謝漁人云陳接函後業已如數寄  
往矣

售發酒蜜



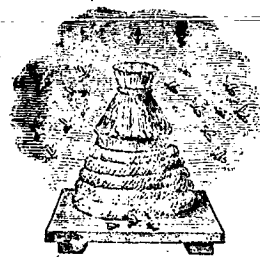
啟者本行由歐洲辦到上等密酒來  
助發售其酒甚佳茲將標頭印出 諸  
君光顧所為細認免致有誤倘有無恥  
之徒假冒本行鎖匙標者本行定必嚴  
為控究再此酒不能販往  
加勝吧 三寶龍 泗里末  
望加錫 檳榔嶼 日裡等處其  
他各埠均能運往並此佈 聞  
大英一千八百八十六年十一月十  
八號 明碼也洋行謹啟

賣發酒密烏



啟者本行向由英國督辦各  
種美酒來助發售久已遐邇  
馳名茲復由英新辦到顏爾  
士斗雲字號之狗頭標烏密  
酒到助發售此酒香爽異常  
不惟飲之可口且能保養精  
神調和血氣常飲令人不生  
疾病誠酒國中上品也 諸  
君光顧應細看以上所列之  
狗頭標印不致誤且其甚相  
宜也 諸君不致誤飲者請  
至本行取用可也此佈  
大英一千八百八十八年八  
月十五號 明碼也洋行啟

法國頂上蜂標烏密酒出售



啟者本公司親由法國督辦頂上  
好萬蘭池酒來助發售其酒清香濃郁  
醇厚異常飲之誠可令人長血氣壯筋  
骨悅顏色妙美無窮今市上所有萬蘭  
池酒無有能出其右者誠佐饌中妙品  
也至此酒惟本公司一家沽出餘無別  
家出售 諸君光顧應細認蜂標標  
為記並細認新香印不致誤價甚相宜  
有欲飲之者請早至 臨沽買  
是幸  
大英一千八百八十八年六月二十號  
大清光緒十四年五月十一日  
明碼也公司謹啟

售出品三

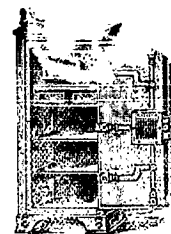


本行督辦歐洲馳名三品洋酒來助發售  
其酒係白頭次式醫膏有年沽飲 諸君莫不  
稱其香爽奈近有無恥之徒假冒本庄三品酒  
款式以圖魚目混珠情殊可恨嗣後 諸君沽  
買本行白頭三品酒者請細認本號標牌之內  
有小紙包頭印明字號為據也公司  
始無伴若此字樣即係假冒請為細認特此佈  
大清光緒十一年十一月初四日  
大英一千八百八十五年十二月十九號  
明碼也公司謹啟

售發櫥鐵名馳



嘗思養生之道所最要者則惟飲食其次則惟銀兩必須有以善藏始無意外  
此本行鐵櫥所以為 諸翁之所共賞也啟者本行所賣之鐵櫥久已馳名於東  
方一帶而於叻坡則聲名尤著至本行沽賣此等鐵櫥已有三十年之久其製甚  
為堅固保能避火且其匙鑰甚妙斷非盜賊等所能開其櫥全身均用鐵製無  
雜以木料且諸櫥自前至今均為一等之貨  
有優劣之  
不一而足  
四百元凡用  
凝焚燒即火災  
行之鐵櫥實為一等之貨  
所喜購而本行每年所沽亦殊不鮮茲特為之錄佈倘  
諸君有惠顧者祈即玉臨選購為盼  
大英一千八百八十九年十一月廿八號  
大清光緒十五年十一月初六日



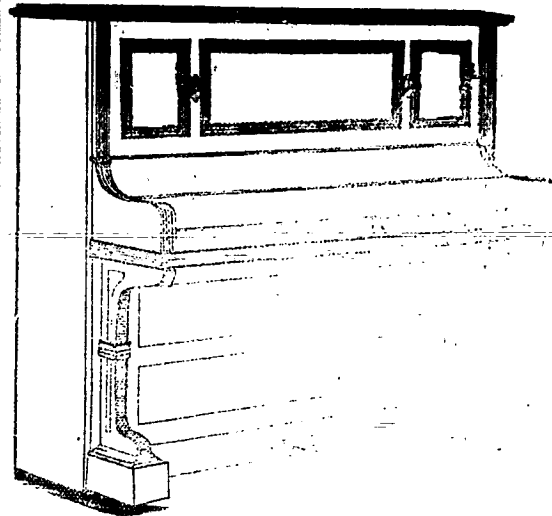
明碼也洋行謹啟

墊坊碼頭運號輪船開行日期 ○本號輪船往來各埠定期列如左 在各埠往實叻日期 在實叻往麻六甲日期逢禮拜一五  
 日下午四點鐘開行 由麻六甲往芙蓉每逢禮拜二六日中午十一點鐘開行 由芙蓉往吉隆坡每逢禮拜二六日下午六點鐘開行 由  
 各埠回實叻即日 由吉隆坡回芙蓉每逢禮拜一四日下午四點鐘開行 由芙蓉回麻六甲每逢禮拜二五日上午十點鐘開行 由麻六  
 甲回實叻每逢禮拜二五日下午四點鐘開行 另有輪船在叻往麻六甲吉隆坡實叻等處每逢禮拜五三點鐘開行特此佈 聞  
 大清光緒十七年十二月廿二日 豐源號謹白

麥加里打實里加打公司告白

啟者本行常有船中所用各物及機器  
 所需各物出售各貨均由歐洲辦至最為  
 上品所有尺磅均皆足數並無短欠並有  
 船中所用帆單帳篷等物均用上等帆布  
 以機器縫就且價甚相宜并有新申十公  
 司K O標印上威士枝酒出售每箱計  
 十二樽價銀六元又威仁乃三品酒大樽  
 者每箱十二樽價銀十五元中樽者每箱  
 二十四樽價銀十六元小樽者每箱四十  
 八樽半價銀十七元又酒類之白蜜酒  
 大尊者每箱四羅申價銀九元小尊者每  
 箱八羅申價銀八元又頂上舊西里酒大  
 尊者每箱十二尊價銀十元此酒均屬上  
 等香味勝常 諸君合意祈早 玉臨選  
 沽為盼  
 大英一千八百九十一年十二月廿六號  
 麥加里打公司謹白

西國頂上樂器發售



啟者本公司現在歐洲辦到頂上新  
 式洋琴能以手按之以成音所有各  
 曲調均由人意或用足踏之亦能自  
 成音節此等之琴實為最上新式無  
 論精通音樂與否均能玩弄其趣異  
 常倘 諸君等有欲購樂器抑有已  
 做樂器欲為修理者請至土庫花園  
 邊第二號門牌本公司面商價甚相  
 宜再本公司現已聘請里霍君為司  
 理人前此佈告  
 大英一千八百九十一年十二月三  
 十一號  
 棉士古埃公司謹啟

啟者本行由歐洲辦到各款  
 時表來貯發售其表金銀鋼質  
 等類無不有之計此金表之價  
 每枚由廿五元至一百五十元  
 銀表之價每枚由八元定二  
 十元鋼表之價每枚由三元至  
 十元並有石面時鐘每具由二  
 六元另有時鐘每具由二元  
 元至二元五角又八日鍊之時  
 鐘每具價銀由四元至十元更  
 有各款金器甚多不能備錄  
 諸君台意祈早 玉臨選購  
 荷此佈  
 大英一千八百九十年十一月  
 十號  
 大清光緒十六年九月廿八日  
 橫甲公司謹啟

1882 GRAND VIN SUPERIEUR 1882  
 PREMIER CRU

Cecile Hardier  
 Cuvée de Réserve

BEHR & CO SINGAPORE

Sole Importers for Straits Settlements and Netherland's India

啟者本  
 公司出  
 洲辦到  
 上三品  
 甚多來  
 發售酒  
 甚美且  
 亦相宜  
 將此酒  
 式附登  
 中一附  
 購而飲  
 細辨香  
 方知此  
 之不謬  
 特此佈  
 聞  
 賣出酒池蘭



啟者以上標頭所列之星標在池酒  
 香外日減取和飲善飲之不惟不醉且  
 可娛心養  
 顏其益發  
 能羅述茲  
 本公司特  
 由歐洲辦  
 到來助  
 沽諸君  
 賜顧祈請  
 認明以上  
 為印標頭  
 有認特此  
 佈聞

大英一千八百九十年九月二十號  
 級買公司謹白

啟者本  
 館欲延請  
 書寫石版  
 字人一名  
 其人須精  
 於楷行兩  
 法方能合  
 用倘能兼  
 工篆隸以  
 及宋體各  
 字者尤佳  
 倘 諸君  
 有欲就斯  
 席者請至  
 本館面商  
 為望  
 本館謹啟

入山被劫 ○蕭金和本籍籍人生長叻中寓居小坡正真街向為經紀素與諸膠拉油人交易因而習熟有膠拉油人名加里者巴東人也常帶貨來叻中沽賣加每抵叻即以蕭為居停主因為談及東生理蕭遂恣恣心動爰於去歲十一月間挈資三百五十元偕同巴東地方欲辦貨物來叻沽賣詎至前日蕭竟狼狽而回不但銀兩全空甚且身受鱗傷狀殊可憫家人洵得其故先是蕭至巴東後即寓加里家中一日因携資入山與土人買貨不意諸土人見其銀項纍纍萌歹意即前搶奪蕭不能甘因與之爭所奈眾寡殊殊致被諸人刃傷并將其資奪去蕭乃逃回加里家中訴說情形加里聞報即請其先回叻地俟彼報案清查云但未悉果能查獲匪徒否耳

存亡未卜 ○彭亨之亂雖謂不足以貽大害然該處旅民之被其害者亦有不可勝言有潮人陳順立者向在該處某店司理事官先是該店本其兄陳順英所創順立則向居叻地嗣兄以事回里因招立往與其代權店務乃方數月之久遽遭彭亂致其店業概被亂黨劫奪一空現據外間相傳則謂立已死於亂民之手惟亂事沸騰魚書梗絕究竟真否尙未可知現其家人在叻焦盼不勝問卜祈神無所不至觀此一節亦足見彭地商旅之艱矣嗟呼亂黨所害又豈僅陳一人已哉

廈門雜誌 ○福茂宮王舟遊海暫泊島美路頭段島美街一帶舖戶均於門首掛燈結彩并備牲醴金銀紙帛僱官音大小戲班演唱酬神添助神糧食刻下王舟已回泊原處會中董事已擇冬月十七十八兩日請神出巡緣福茂宮內供奉清水祖師好事者謂神係宋仁宗時人籍隸安溪清水岩姓彭以醫道成神民間稱為祖師公若請祖師公到家治病尙不痊愈其人必無生之望廟內塑祖師像數尊聽民間迎請自僱輿夫四人擊鑼者一人即可掛號迎請到家醫治閩廈之民無不誠敬此次廟中賽會民間願助擡閣執事旗傘蓮舟車角小隊合計有四十餘起又王舟供奉衣物古玩器均極精緻擡閣七十餘架以後十餘年雖復踵行賽會然無如此次之盛者民間尤與高彩烈舉國若狂四鄉婦女到廈看會者人山人海真不數空巷觀潮之盛以有用之銀錢作無益之舉動有司牧之責者何以不為禁止誠有無從索解者矣

○廈門鼓浪嶼保甲委員陳一尹捷東自到差以來因水土不服時被二醫所纏三尹遂請病假奉與泉承道撤委葉二尹續澄接辦尙有稅釐局支應一差必須熟悉地方善於會計者方克勝任侯海村二尹辦理數年情形熟悉秋開濬濬札派朱翁軍在廈接辦吳觀察恐踴身生手銀錢出入攸關加以近年廈門市面倒閉頗仍稟請省憲仍侯二尹辦理仿照保甲通商兩局長遠承不更調以收駕輕就熟之效省憲允准業已補札專委侯二尹辦理朱翁軍則隨至省垣聽候差委云

○福茂宮造神遊山請王俱已次第舉行壇董事廟首頗獲其利福和宮董事見蠶心喜運事增華擡於十一月二十日迎神出遊所有旗纛鑼閣大車向福茂宮而移助福和宮者是日之會亦頗可觀惟督令帶令等不能如福茂宮之互相比賽增添花樣耳

○廈門一隅人烟稠密向來火患甚少蓋因民間房屋皆仿西制有梁無柱四面都係輪壁樓房板面無不鋪得離偶爾遺失而無引火之物是以火患較少數年不一見然冬至節各家店鋪一律祀神港仔口通裕號廚房遺火積薪冒穿屋頂合街驚慌幸為時甚早人手眾多得即撲滅何幸如之

讓地終還 ○宋楊玠為尙書致仕歸舊宅為鄰姓所侵佔子弟以狀白公公詠詩其上云四鄰侵我從伊畢竟須思未有時試上舍光殿基望秋風衰草正離離子弟不敢復言又揚雲為尙書其宅旁地為他人佔去數尺或以告公公詠詩云餘地無多莫較量一條分作兩家曠普天之下皆王土再過些兒也不妨二公當時顯赫地為人佔而以淵量涵之人謂其度之宏吾謂其識之卓順德黃翁屋旁有餘地一區十年前為某富室建宅侵越疆界子姪輩憤欲與訟翁戒之曰貧不與富敵此俚言實至言也幸雖可憫然訟則終凶官事一興富室費費擗費詐財幸得長官斷還而所耗之金不知其幾許矣不訟失地訟亦失財不如其子姪輩議翁之怯而翁不頤也時富室土木大興美輪美奐不數載富室及其子日事淫賭資產驟然翁年來家道日興且榜花獲彩今歲富室子將宅出售以濟急需翁竟以賤值得之因謂子姪輩曰彼惟自恃財勢而子又比之匪人故地既還人而宅亦易主汝等若不克自振奮以保先人之做贖山樞之什又將為我家詠也子姪輩敬聆之翁受富室侵凌能忍人所不能忍斯其卓識宏量足與二公神傳矣故誌之

拾金不昧 ○概自人心不古日趨于利巧機豪奪以致訟獄繁滋市塵中求一潔清自好者渺不可得如京師王某者得不謂之難能而可貴者哉王某宛平縣人貿易為生十一月初五日行至前門外觀音寺地方中道檢得布包一個內有松江銀十兩因思失主若是富家取之無碍倘是貧者或有急需及僱工人送往他處者中途遺失恐有性命之憂再四躊躇即在登榮鞋舖坐候候至兩刻忽來一人倉皇失措揮汗如雨口喊頃刻失去布包內有要物倘蒙仁人君子檢拾還者不但感戴救命之恩且另為酬謝等語王即向前詢問姓名及所失之物因曾佛我檢拾恐有關係故未敢離寸地已坐候數刻矣祇願說明所失之物若干件即當交還據失包人聲稱吳姓因父被債主控將衣物典質十金以便交案未免心中慌急遂致在途遺失王即命吳照分兩件數原璧歸還吳得銀甚喜感戴莫名即以碎銀一塊為謝李執意不受並囑云速將此款交官官爾父得離懸綫慎勿再有疏忽吳即先書拾金不昧報單黏貼煤市街取燈胡同王某寓門頭稱謝而去此事現已遍傳都城聞者無不稱贊也

惡僧被殺 ○武林嶺山門外橋頭某寺僧人某去歲為僧衣鉢計贖某姓居中收納一徒生十八年矣...

京報選錄 ○廣東學政臣樊恭煦跪 奏為酌保學行兼優之教官生員...

啟者小東陵第一百八十八號門牌華英同文館乃余及內子二人料理...

渣甸輪船行期 啟者本行有渣甸輪船名永生大有一千五百七十七墩...

勸募東賑 ○竊照本分局自前年奉 南洋通商大臣會 札委來助勸辦...

招舉工部局員 ○啟者本局按照一千八百八十七年所立第九條...



新到各式奇巧自來火燈告白 ○啟者本公司新由歐洲辦到各式自來火燈色甚多所有三四五火以及鑲嵌等無不有之更有奇巧燈罩甚多現均置於本公司內以備 諸君觀閱倘 諸君有欲用自來火燈者請 移玉惠臨本公司妥為選擇可也特此佈 聞  
大英一千八百九十二年正月二拾三號 自來火公司司理人知八頓謹啟

工部局告白 ○特字通知坡內人等一體知悉照得前者本局諸員於一千八百八十七年所定第八十六及第一百二十五條防礙之例業蒙 督憲核准備運辦理茲本局重議新章四條條列如左 計開 一自一千八百九十二年正月一號起所有糞穢魚敗肉以及一切臭味之物概不准在本局界內街道挑載運惟有用本局所頒之鐵桶裝載始能挑運如業此項生業者務須自備查完購用此桶方准其挑撥穢物往來街道抑或其人自家有桶可用者亦須工部局看驗果能合用方准用之 二所用白鐵桶務須完密未嘗破爛者若載有臭味之物或肩挑或車運在本局路途來往者務須將蓋蓋密而底蓋內層更須遵照向章注水於內俾不致臭氣外洩 三凡用此等鐵桶載運臭穢之物者每日由上午五點鐘起至下午六點鐘止逾期不准在道途來往四如有違犯以上所錄章程者本局定必將其執送府堂罰銀不過十元至於所用鐵桶若到本局領取者可照其原價給領特此佈告  
大清光緒十七年十二月二十二日 大英一千八百九十二年正月廿一號 工部局總辦人員下力然直謹白

刺查金礦公司告白 ○啟者本金礦股內諸人如藏有本公司之股票者祈即將單摺送至土庫花園邊本公司寫字樓以便注定名號詳訂正俾免檢塗之誤倘不携單摺到本公司報明錄正係屬自誤他日倘有爭論之件本公司概不預先此聲明免滋後論  
大英一千八百九十二年正月十六號 大清光緒十七年十二月十七日 刺查金礦公司駐坡總理人禮歷謹啟

工部局告白 ○特此通知償稅人等一體知悉所有門稅以及馬車馬匹之稅已屆半年之期而本年春季水稅亦已到期例應一體遞解向章自行送至本局收倘至西本月三十一號即華正月初二日以後尙不交到者本局即出欠單往收所有單費仍照常例由欠餉人所出各宜自諒特此週知  
大英一千八百九十二年正月八號 署工部局司理人波兀禮士謹啟

寄售巴沙打公司洋酒告白 ○啟者茲本行督辦到歐洲巴沙打公司洋酒來叻發售此酒均係精工製造香異異常如車釐 味清萬蘭池 威士枝等均無不有之且此酒經西醫試驗稱爲第一無雙最台助喉嚨地所銷茲本行均以巨桶載來在叻換樽發售 諸君有欲採購者請移玉惠臨選沽爲盼  
大英一千八百九十一年十二月十五號 俄士連洋行謹啟

華英書籍減價出售 ○啟者鄭容禮先生在前奉委出洋歷有年所想其博探方言鉛槧自富與同中國粵 憲倫內敏理洋務事宜先生每於公事餘閒將其平日所有著述各書訂校而附之刊印一律告竣有心世務者購而熟讀之不特增廣識見實足以助其才力誠嘉惠後學之要義也茲將各書開列如左 計開開學初階每部銀六角 增訂華英字典每部銀五元半 英語彙腋初集每部銀一元半 英文成語字典每部銀六元半 英語彙腋二集每部銀二元 學習英文獻字部每部銀五角 應酬寶笈每部銀二元 粵報新報紙每年銀八元  
大清光緒十七年正月廿三日 大英一千八百九十一年三月二號 漆木街南興號謹啟

胡椒園出售 ○啟者茲有胡椒園一所坐落邦德路該園所種之椒共一萬九千五百株其樹約植二年至四年之久另有菓子甚多均甚佳美欲出售與人如有欲知其詳細情形者可至寶龍岡之智刺花牙地方向其司事人詢問或至本洋行詢問亦得特此佈 聞  
大英一千八百九十一年五月十五號 大清光緒十七年四月初八日 牙直里洋行謹白

金銀時鐘出售 ○啟者本公司常在歐洲選購各種金銀時鐘來叻發售其價各款俱備每羅中價在二十元以上倘 諸君有欲採購者請移 玉至文咸街即土庫街葛士兄弟洋行附近第九第十十一十二號門牌本公司內選閱便得特此佈 聞  
大英一千八百九十一年十月三號 署知里爾公司謹啟

北慕娘招商承餉示 ○北慕娘輔政使司 爲招商承餉事照得本境煎煮烟膏出口沽賣之碼刻欲招人承充此碼以八年爲期如欲承短其期者亦無不可爲此示仰商民人等一體知悉爾等如有欲承承餉者可入票至北慕娘督憲署或在叻入交然中洋行稟請以憑 國家選擇各宜踴躍慎無觀望特諭  
大英一千八百九十一年四月十六號 大清光緒十七年三月初六日 示

新開拍賣館告白 ○啟者本公司向來創設在新麗如銀行後之巷內經營生理步復在該巷第三十二號門牌創設拍賣館一間以便 諸君出投各物倘 諸君有物業出投者可交本館代理自能無誤謹此佈 聞  
大英一千八百九十二年正月二十號 大清光緒十七年十二月二十一日 牙直里丹公司謹啟

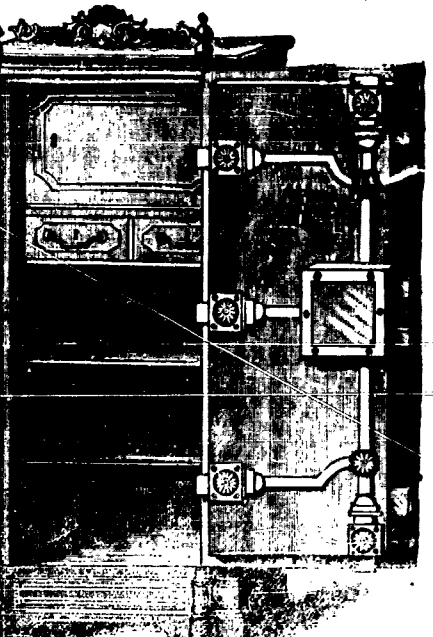
新開拍賣館告白 ○啟者本公司向來創設在新麗如銀行後之巷內經營生理步復在該巷第三十二號門牌創設拍賣館一間以便 諸君出投各物倘 諸君有物業出投者可交本館代理自能無誤謹此佈 聞  
大英一千八百九十二年正月二十號 大清光緒十七年十二月二十一日 牙直里丹公司謹啟

新開拍賣館告白 ○啟者本公司向來創設在新麗如銀行後之巷內經營生理步復在該巷第三十二號門牌創設拍賣館一間以便 諸君出投各物倘 諸君有物業出投者可交本館代理自能無誤謹此佈 聞  
大英一千八百九十二年正月二十號 大清光緒十七年十二月二十一日 牙直里丹公司謹啟

新開拍賣館告白 ○啟者本公司向來創設在新麗如銀行後之巷內經營生理步復在該巷第三十二號門牌創設拍賣館一間以便 諸君出投各物倘 諸君有物業出投者可交本館代理自能無誤謹此佈 聞  
大英一千八百九十二年正月二十號 大清光緒十七年十二月二十一日 牙直里丹公司謹啟

新開拍賣館告白 ○啟者本公司向來創設在新麗如銀行後之巷內經營生理步復在該巷第三十二號門牌創設拍賣館一間以便 諸君出投各物倘 諸君有物業出投者可交本館代理自能無誤謹此佈 聞  
大英一千八百九十二年正月二十號 大清光緒十七年十二月二十一日 牙直里丹公司謹啟

門者本公司有馬路多間欲出稅與人  
 店 茲將店舖開列如左 計開大貨棧一  
 間坐落甘榜公麻六甲之甘明街第十  
 門牌 店舖二間坐落甘榜公麻六甲之  
 加街第九號十號十一號門牌 店舖  
 一間坐落衣箱街第十七號門牌 大  
 屋二間坐落吉靈街第一百十七號第  
 一百十八號門牌 店舖一間坐落牛  
 車水戲園後街第四十四號門牌 店  
 舖二間坐落小坡梧槽路第一百零八  
 號第一百十號門牌以上各舖租價甚  
 相宜 諸君有欲稅居者請至本公司  
 相商便委詳也此佈  
 光緒十六年十二月初一日  
 新嘉坡保險公司謹啟



啟者本行所售之鐵櫃在本坡馳名  
 已久素蒙 諸君購用無不盛稱其  
 妙計此櫃之大小共有五等而價費  
 最少亦在九十五元以上而此鐵櫃  
 乃歐洲著名工師所製極為美善本  
 坡所有西人齊習人以及作佛密生  
 理諸華商多向本行購買以為貯銀  
 之用因本行所沽者均用上等物料  
 製造而成不惟能壯觀瞻且異常  
 堅固無論火燒盜劫均保無虞貨美  
 價廉莫此為甚倘諸君有欲購此廚  
 以收藏重寶可至本行選閱是幸此  
 佈 英一千八百九十年正月四號  
 不殺呼魯公司謹啟  
 加珍目不殺公司謹啟

紅 龍 仔 標 萬 池 酒 名 已 乃 在 歐

啟者本公司所製之紅龍仔標萬池酒馳名已久乃在歐  
 洲名家所製自一千八百一十九年相傳至今已閱七十年之  
 久而其酒收存有數十年方肯出而沽賣故其熱氣概已全消  
 所以 諸君沾  
 飲者均深獎譽  
 在歐洲一帶各  
 國之人無不喜  
 飲此酒因其氣  
 味清香遠勝於  
 他酒故也是以  
 本行特辦此酒  
 來助發售自此  
 酒到叻而後凡  
 沾飲者無不盛  
 稱其美且此酒  
 與本坡天氣甚  
 屬合宜 諸翁  
 賜顧祈細心辨  
 認紅頭庄及以  
 上所列各標頭  
 并有來士古乙



所以 諸君沾  
 飲者均深獎譽  
 在歐洲一帶各  
 國之人無不喜  
 飲此酒因其氣  
 味清香遠勝於  
 他酒故也是以  
 本行特辦此酒  
 來助發售自此  
 酒到叻而後凡  
 沾飲者無不盛  
 稱其美且此酒  
 與本坡天氣甚  
 屬合宜 諸翁  
 賜顧祈細心辨  
 認紅頭庄及以  
 上所列各標頭  
 并有來士古乙

正 金 鐘 標 萬 池 酒 出 售



啟者本公司所督辦正金花鐘標萬池酒久已馳名叻地華商  
 君子均喜用之現已議定與本坡酒公司包辦以應各沽凡  
 有欲寄購者請至酒公司沽買便得如買成起以便配往外處者仍  
 可至本行沽買至此酒  
 製造之法  
 精妙其酒  
 滋味甚清  
 以之補血  
 者皆為上  
 等之料味  
 無倫凡之  
 飲此酒若  
 在本坡沽  
 飲甚屬合  
 宜且價亦  
 甚廉 諸  
 翁沽用須  
 為留心辨  
 認以防魚  
 珠之混因

現在市上假冒者甚多  
 如以上所黏各標頭無本行不殺呼魯華字者即為假貨幸勿為之  
 誤買本行有厚望焉 大英一千八百八十九年十二月三號  
 不殺呼魯即前加珍麥洋行謹啟 天

拿模只公司等西字為憑庶免為珠目之混是所切禱  
 大英一千八百八拾九年 拾二月三號  
 不殺呼魯即前加珍麥洋行謹啟 天