

大清光緒十七年

本館新聞除禮拜外日出一紙 諸君賜閱本報者無論本埠外埠均可函致本館取閱如外埠閱報照加寄費可也除日報常刊送外復不惜工本從英國採辦釘書機紙各機器以待與 各官商刊印書籍單件並有英國各體活字及各式花邊等延有西人排印工藝甚精所有中西文字均能刊印並有石版印字大小機器均用精工刊

第三千零五十四號

申報

(本館開設在舊巴路口門牌第十一號)

印工精絕倫前延有文士書寫各體文字項由上海購到各種書籍出售其書目另行刊佈所有各項其相宜本館所登來札原擇其有關世道人心者附登否亦須無礙於人而後始錄其有謬屬成文以及支離費解者概不登報嗣後 諸翁來札尙祈自諒更須寫實耐里而後敢登但來稿登與不登均不能將原稿收回也 本館謹白

凡刊印告白第一日每一字一仙第二日以下每字半仙 大英一千八百九十二年正月二十二號禮拜三 凡刊印告白第一日每一字一仙第二日以下每字半仙

精巧月份牌發售 ○啟者本館現已印就壬辰年月牌發售係用精工石印所有中西各字無不清楚整齊較於往歲精益求精而凡各色俱備有素本而未經設色者亦有設色而前加描金者任憑選擇且價甚相宜 諸君有欲選購者請移玉至本館面商爲望特此佈聞 本館謹白

新刊各種奇書發售 ○啟者本館近由上海姑蘇等處採買各種奇異新書及地輿圖誌等來購發售其或銅板木板鉛字石板均無不有且字畫詩書等尤夥多有曠地未常經見者其有益於世道人心者實非鮮淺有非徒快耳目者比茲特以廉價出沽諒亦 諸君子所欲先睹爲快者也所有各書目經已另列單附呈鈞覽閱者鑒焉 本館告白

電報冊出售 ○啟者本館有電報簿冊出售字畫分明篇頁井井甚合於商家所用倘 諸君有欲購買者請至本館取閱其甚相宜特此佈告 本館告白

平亂喜言

中國北口之亂事頗駭聞凡屬中朝人士莫不遂聽維股本報雖處海濱然故國關懷故亦叠將此事詳爲登錄近者恭讀連日所奉 上諭知我軍大捷諸匪已平溯自起事以來不及兩月之間即已全黨誅夷歷來奏功之捷無逾於此者是亦足見我朝軍威之盛矣夫世之人恒曰朝廷養兵千日用在一時又曰甯可百年不用兵不可一日不養兵斯言也向亦謂是老生常談今觀於關外捷音而後知其說之果不可易也蓋養兵者所以爲用之地也謹考我 國家開其遼瀋定鼎中原八旗綠營規模宏遠凡康雍乾諸明征伐之績備載於方略等書其時或遣標兵或發禁旅天戈所指摧陷廓清卓卓哉 聖武昭昭超越前古矣暨乎嘉道以後承平日久將士聚婚偶有不軌之徒盜弄潢池則輒搥額兵不可用而從事於召募一途此創彼因沿爲成例然特倉猝收合之衆以禦寇賊兵既不習戰將復不知兵縱使卒集大勳而業已積時日糜餉糶如嘉慶朝白蓮教匪咸同間吳捻苗回匪役近者七八年遠者十餘載跡其逆緣所至甚或遍及於十餘行省土地遺其蹂躪人民被其摧殘竭千百文武之全力始克奏報肅清用兵討賊者收功固如是其難也君子讀小雅一月三捷之詩其能不爲當日之將士與美猶有憾之歎哉自近三十年來內患既消外侮轉亟疆吏懲前愆後因於亞次凱撤之際仍酌留其精壯隨時操演俾爲節制之師且又購械選材後不倖嗟則湘淮並駕水則江海兼籌每歲餉需不知應費幾百萬目論者頗以糜財爲惜然 明廷之上獨能深察時勢不吝帑項以遂其陳兵之遠謀薄海人民耳聞而目見之念曰我 國家此時兵力雖未幾遠絕外侮而使之不作要亦難永紓內患而使之不生不觀沿江各省之哥老會匪乎夏秋間情形洵洵何等猖狂卒之如綠息波平帖伏而不敢動者蓋由水陸防兵有以預備之也此養兵之效也不謂未幾乃有朝陽匪亂之事朝陽爲熱河之所屬熱河爲 行宮之所在又其地接畿輔相距不數百里此其關係之鄭重豈可以他郡邑比哉乃該處官吏未能覺察於平日致令匪黨暗中煽結會皇起事疏防之咎固難辭然在薄海人民早有謂爲不必慮者非徒知匪黨之不足平也亦誠知此時北洋兵力之大可用耳蓋自李傅相總制畿輔以來日孜孜然以整頓防務爲急一切要隘皆有淮練各軍爲之駐守支支節節呼應通靈彼小醜之跳梁直是不知分量自取滅亡如霜雪然見日則消化而在人意料中不及料者甫逾一月而即已的破冰解肅清之功又如此其迅速耳然正因其肅清之迅速而愈見養兵之效足使日輪於將此緘口并足使沿江各省之哥老會匪鑒於覆轍而永絕蠢動之念前昨兩日頒傳吉信雖尙略而未詳而與十一月十六日及十一月十七二十一等日歷次所奉 上諭相參觀已覺一月三捷之詩不足以形容矣曠下書生所由仰 聖天子之威靈而並頌李傅相之功與夫將士之力於不置也

諭旨恭錄 ○十二月初八日奉 上諭定安裕祿等奏援剿朝陽各軍迭獲勝仗大股逆匪俱經殲滅現在分兵搜捕餘匪一摺奉天官軍自擊賊黑城子踞匪後近邊一帶已無賊踪總督左寶貴與副都統豐陞阿等督飭將領分路進兵十一月初九日至二十二等日迭在開太廟等處地方獲勝陣斃匪首孫亨儀等多名復在郭爾土板煤烏溝擒獲偽元帥王鳳得等夥夥夥匪甚多並將賊首齊保山即齊格道拿

辛卯十二月廿一日

蔡世佑山西補用知縣任結滿福建試用知縣凌汝會湖北補用知縣吳元彬廣東補用知縣張永敬直隸試用知縣郭文嘉山西試用知縣
元江雲鳳江西補用知縣陳兆榮湖南試用知縣查慶綬四川補用知縣潘彬福建試用知縣朱司楚直隸補用知縣丁紹基四川補用知縣
陳兆榮饒教秩兩淮試用鹽大使金上迪四川試用鹽大使鹿鴻理俱照例發往欽此○十二月初一日奉 旨鑲藍旗滿洲都統著德隆調領
紅旗蒙古副都統著廣忠補授欽此

成慶電音 ○十七日英京發來電報云現因皇孫薨逝之事業經議定所有英京諸臣庶均素服四十二日其餘外鎮則素服廿一日
以誌哀思云

電報詳登 ○十七日英京發來電報云倫敦太晤士日報現接香港商務公所來函謂英國駐華公使華爾森近為一事頗有損於英
華英商因求該國設法挽回其事云云來電所言如此至該公使所為何事則尚無得而知也

郵程彙錄 ○刻接前途來電云德國郵船名曰實得吉於十七日由香港啟行來叻定於廿二日禮拜四即能抵叻起落客貨畢即展
輪西渡矣又法國郵船名曰加里多尼於十七日由高浪啟行來叻亦定於是日抵埠又有法國郵船名曰迷沙保於十八日由高浪啟行
定於廿二日禮拜六即能抵叻起落客貨訖即啟輪往西貢香港上海事關郵政爰彙錄之

奉安定期 ○皇孫薨逝一切喪儀本報已迭據電音彙錄茲悉本坡國家現接英京禮藩院來電稱皇孫金棺現已定於廿一日下午
三點鐘時奉安園寢云云想屆此期本坡當鳴哀炮以申悃悽矣

桂陽輪船事近聞 ○桂陽輪船之變本報已迭錄茲聞十六日檳城西報云現在嶼商崇茂號已接汕頭代理人來電稱桂陽輪船
遇難諸人現所知者已救獲四名一曰李順意一曰張吉生一曰陳亞生惟司舟夫婦以及餘人則向生死未知至於該船所載搭客
計共四百餘名多有細載者旋以度殘廢者遠遭此變亦足傷矣并聞崇茂號東主李君不耀已覆電至其代理人處謂該船遇難得救諸人若
果欲回鄉國而無盤費者即請量為給助云云是亦可見其存心之忠厚矣

多憲西旋 ○本坡正按察使司烏廉訪於前數月業經請假欲回英國嗣因公冗繁多故猶未遑動履茲悉廉訪已定於本日附搭法
國染拿郵船西渡矣

法蘭運河 ○法國來信云刻下法廷擬在法京開闢運河通接大洋以資轉輸其河道長一百一十四里深二十一尺約需三千五
百萬元方能始終其事此項工程甚非易舉也

賽會紀盛 ○美國芝加哥地方定於明年賽會有西人士多邊拿備物往賽擬在會場中擇地建造屋廊安置各物其式樣仿照回教
宮殿以快閱者之目聞該西人赴會者多屬珍寶等件有錢山一座值銀一百萬元全用金錢鑄成小阜之形將見鄒氏銅山郭家金
穴恐不能專美於前矣

暹國延師 ○英京西報言暹廷將效印度日本在本國開設女書院一間專訓世家女子學習英國語言文字經向英京廷請女師三
名一為正掌教一為副掌教其一則總理書院事務所有薪水每年由三百磅至七百磅不等倘日久增加則由五百磅至九百磅不等現下有
暹官眷屬二人在英學習西文聞所延三女師須先從該二人學習暹國土音規矩俟其通曉然後前來暹國以免格格不相入云暹廷養育人
材留心英語於此可見一斑

國事紛爭 ○前報日本議政院人員現各散退一節因查其所以然之故緣下議院各員倡議節省通國公用多方設法未蒙日廷俞
允據神戶日報又謂上議院近日加增數員以備將來遇有投筒可與下議院人爭勝日本人因此一事甚為震動即旅寓日本之外國人亦無
不留心觀聽云

樂土可適 ○輿圖之學以西人為最精蓋其不憚煩勞窮幽極險故天下名山大川瞭如指掌也近聞有人自馬打加士加埠至印度
海濱之中查得共有海島一萬六千處計其中有人居住者不過六百餘島此外則狐狸所居豺狼所嗥為人迹所不至島中出產最盛居民覓
食無事外求以一人計之每年作工不過二十日便可養活一家有此世外桃源偷容外人問津吾恐紛至沓來者必奔走恐後矣以上皆西報
所述爰照譯之

驗屍兩則 ○昨報國家所僱打狗西人卑保汝誤斃穆拉油人下兒加心自投於案一則茲查死者向以游獵為生故時於夜間登樹
以攷禽獸并有妻孥寓居叻地至其屍身昨經驗畢由其親屬領回安葬但驗屍官現猶未經判定為故殺誤殺也前日驗屍官復到西醫院內
相驗屍身一具查死者係閩人張瑞向業挑工前數日在丹戎巴葛某輪船中起貨不意偶然失足墮艙中因而殞命故特照例報聞請驗此
屍驗畢後亦已照例為之殮葬矣

梅鶴偕逃 ○潮人鄭某向在叻內以飼養猪隻等物為生蓄積頗饒因在叻娶有吳氏女為妻業生子女各一人子年七歲其女亦

三品出品

其酒係白頭式發售有年沽飲諸君莫不稱其香爽奈近有無恥之徒假冒本庄三品酒款式以圖魚目混珠情殊可恨嗣後諸君沽買本行白頭三品酒者請細認本號招牌之內



有小瓶每打計銀壹拾元每瓶銀壹元也公司於此若此字樣即係假冒請為細認特此佈聞
大清光緒十一年十一月初四日
大英一千八百八十五年十二月十九日

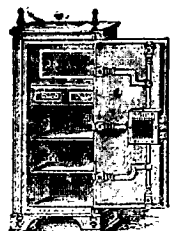
明碼也公司謹啟

馳名鐵櫃發售

嘗思養生之道所最要者則惟醫藥其次則惟錢兩然必須有以善藏始無意外此本行鐵櫃所以為諸翁之所共賞也啟者本行所賣之鐵櫃久已馳名於東方一帶而於叻坡則聲名尤著至本行沽賣此等鐵櫃已有三十年之久其製甚為堅固保能避火且其匙鑰甚妙斷非盜賊等所能開計其櫃全身均用鐵製無雜成並以木料且諸櫃自前至今均為一式堅固並無有優劣之分至於各樹大小不一而價值則約一百元至四百元凡用之者可保其不礙焚燒即火災亦無所損本行之鐵櫃實為叻坡諸華商所喜購而本行每年所沽亦殊不鮮茲特為之錄佈倘諸君有惠顧者祈即玉臨選購為盼
大英一千八百八十九年十一月廿八號
大清光緒十五年十一月初六日



有優劣之分至於各樹大小不一而價值則約一百元至四百元凡用之者可保其不礙焚燒即火災亦無所損本行之鐵櫃實為叻坡諸華商所喜購而本行每年所沽亦殊不鮮茲特為之錄佈倘諸君有惠顧者祈即玉臨選購為盼



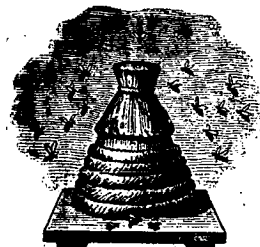
明碼也洋行謹啟

烏密酒發賣



啟者本行向由英國督辦各種美酒來叻發售久已遐邇馳名茲復由英新辦到頭爾士斗雲字號之狗頭標烏密酒到叻應店此酒香爽異常不惟飲之可口且能保養精神誠和血氣常飲令人不生疾病誠酒中上品也諸君光顧應細看以上所列之狗頭標牌不致誤且價甚相宜倘諸君有欲配飲者請至本行取用可也此佈
大英一千八百八十八年八月十五號 明碼也洋行啟

法國頂上蜂窠標萬蘭池酒出售



啟者本公司親由法國督辦頂上好萬蘭池酒來叻發售其酒清香濃郁醇厚異常飲之誠可令人長血氣壯筋骨悅顏色妙美無窮今市上所有萬蘭池酒無有能出其右者誠佐饌中妙品也至此酒惟本公司一家沽出餘無別家出售諸君光顧請細認蜂窠標為記並細辨香味方不致誤價甚相宜倘有到份之購者祈早至惠臨沽買是幸
大英一千八百八十八年六月二十號
大清光緒十四年五月十一日

明碼也公司謹啟

蜜酒發售



啟者本行由歐洲辦到上等蜜酒來叻發售其酒甚佳茲將標頭印出諸君光顧祈為細認免致有誤倘有無恥之徒假冒本行標頭者本行定必嚴為控究再此酒不能販往

加勝吧 三寶龍 泗里末 望加錫 檳榔嶼 日理等處其他各埠均能運往並此佈聞
大英一千八百八十六年十一月十八號 明碼也洋行謹啟

新開拍賣館告白
 ○啟者本公司向來創設在新慶如銀行後之巷內經營生理技復在該巷第三十二號門牌創設拍賣館一間以便與 購者出投各物倘 君有物業出投者可交本館代理自能無誤謹此佈 聞
 大英一千八百九十二年正月二十號 大清光緒十七年十二月二十一日 牙里士丹公司謹啟

輪船往 檳榔嶼 仰光 加刺吉打
 ○啟者茲有英國印度公司輪船名紐知大有一千九百三十二噸已定於西本月二十號即華本月廿一日下午三點鐘在丹戎巴葛啟行前往 檳榔嶼 仰光 加刺吉打等埠 諸君有欲附貨搭船者請至本行面商為望
 大英一千八百九十二年正月十九號 大清光緒十七年十二月二十日 莫實德洋行謹啟

渣甸輪船行期
 ○啟者本行有渣甸輪船名吉生大有一千四百九十五噸現於西本月十六號即華本月十七日由加刺吉打啟行定於西本月廿五號即華本月廿六日抵叻上落客貨畢即展輪往香港 汕頭 廈門 臺灣 上海 漢口 煙臺 天津等處 諸君有欲附貨搭客者請至本行面商為荷
 大英一千八百九十二年正月十九號 大清光緒十七年十二月二十日 莫實德洋行謹白

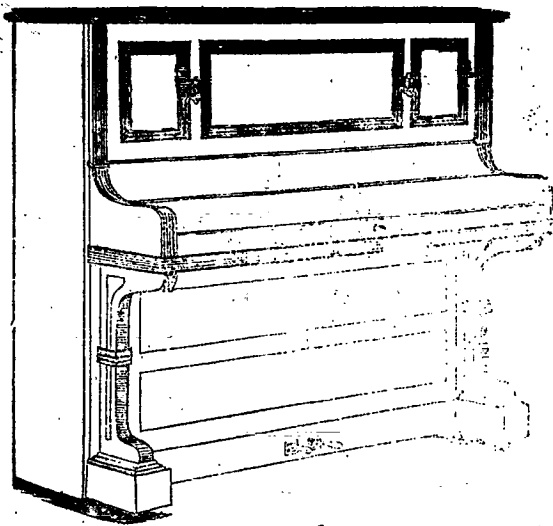
各色電巧洋貨出售
 ○啟者茲本號由英京辦到各種奇巧雜貨甚多如玻璃花瓶各式玻璃鏡架及各種新奇圖畫各色燈籠并香水香粉器具小孩玩具白鴨洋琴中國上等茶葉每箱計斤半裝其餘各物甚多不能盡錄 諸君有欲採購者祈早惠臨選購為盼
 大英一千八百九十二年正月十九號 勿刺士巴沙路第七十九號門牌那風知洋雜貨店主人逸屈謹白

招承工役告示
 大英欽命署新嘉坡輔政使司多 為招承工役事照得本坡地方現有修築道路之役欲招人承充茲將各款條開如左 計開 一 修造吧實班讓之路係由距叻五英里起至七英里止約計此路有一英里之長 二 修造加籠路係由工部局所轄之界起至距叻五英里之處 三 修築溝渠及其道路此役係在站馬路 如欲知其詳細可至營造司寫字樓詢問除禮拜外每日上午十點鐘起至下午四點鐘止均可為詢問至其票面須寫明承充何項工程字樣於西本月九號即華本月初十日以前送交本署以憑選擇至於乘取悉由 國家主裁不得執價低者得之說相爭各宜踴躍切切此諭
 大英一千八百九十二年正月一號 示

麥加里打實里打公司告白

啟者本行常有船中所用各物及機器 所需各物出售各貨均由歐洲辦至最為 上品所有尺磅均皆足數並無短欠並有 船中所用帆里帳篷等物均用上等帆布 以機器縫就且價甚相宜并有越申士公 司K.O.標頂上威士枝酒出售每箱計 十二樽價銀六元又威仁乃三品酒大樽 者每箱十二樽價銀十五元中樽者每箱 二十四樽價銀十六元小樽者每箱四十 八樽半價銀十七元又酒鑽標之白蜜酒 大樽者每箱四羅申價銀九元小樽者每 箱八羅申價銀八元又頂上售西里酒大 樽者每箱十二樽價銀十元此酒均屬上 等香味勝常 諸君合意祈早 玉臨選 沽為盼
 大英一千八百九十一年十二月廿六號 麥加里打實里打公司謹白

西國頂上樂器發售



啟者本公司現在歐洲辦到頂上新 式洋琴能以手按之以成音所有各 曲調均由人意或用足踏之亦能自 成音節此等之琴實為最上新式無 論精通音樂與否均能玩弄其趣異 常倘 諸君等有欲購樂器抑有已 做樂器欲為修理者請至土庫花園 邊第二號門牌本公司面商價甚相 宜再本公司現已聘請里霍君為司 理人並此佈告
 大英一千八百九十一年十二月三 十一號 棉士古埃公司謹啟

墊枋路頭豐源號輪船開行日期
 ○本號輪船往來各埠船期開列如左 在各埠往實叻日期 在實叻往麻六甲每逢禮拜一五 日下午四點鐘開行 由麻六甲往芙蓉每逢禮拜二六日中午十一點鐘開行 由芙蓉往吉隆坡每逢禮拜二六日下午六點鐘開行 由 各埠回實叻日期 由吉隆坡回芙蓉每逢禮拜一四日下午四點鐘開行 由芙蓉回麻六甲每逢禮拜二五日上午十點鐘開行 由麻六 甲回實叻日期 由芙蓉回麻六甲每逢禮拜二五日上午十點鐘開行 由麻六甲回實叻日期 由芙蓉回麻六甲每逢禮拜二五日上午十點鐘開行 由麻六甲回實叻日期 由芙蓉回麻六甲每逢禮拜二五日上午十點鐘開行

定名號詳為訂正俾免糊塗之誤倘不携單摺到本公司轉明錄正係為自誤他日倘有爭論之件本公司概置不理先此聲明免滋後論
大英一千八百九十二年正月十六號 大清光緒十七年十二月十七日 刺查金礦公司駐叻總理人禮啟

上貨平沽 ○啟者本公司現有寄賣拋球各物所有皮球及球板球網等各件俱全并有脚球之球無不俱備所有各件均減價平沽本公司復有絨羽襪襪各式西帽等出售貨物均係上等其價亦格外相宜 諸君有欲採購者祈早 玉臨選購為盼
大英一千八百九十二年正月十八號 大清光緒十七年十二月十九日 羅勿申公司謹白

招承香煙餉碼展期告示 ○大英欽命新嘉坡輔政司 為招承烟碼事照得前於香港烟碼招人承充而於所入之票本擬定於西去年十二月廿九號下午三點鐘以前寄交香港輔政司看拆閱以憑選擇惟按於各商所入之票未甚盡合家國之意故再行示諭即將入票之事再行展限至本月二十日為期俾商商有志承辦者得以再為詳察情形入票承辦各宜踴躍幸毋觀望以致坐失機緣切切特示
大英一千八百九十二年正月五號 大清光緒十七年十二月初六日 示

工部局告示 ○特此通知稅人等一體知悉所有門稅以及馬車馬匹之稅已屆半年之期而本年春季水稅亦已到期例應一體遵照向章自行送至本局照收倘至西本月三十一號即華正月初二日以後尙不交到者本局即出欠單往收所有開費仍照常例由欠餉人所出各宜自諒特此通知 大英一千八百九十二年正月八號 署工部局司理人波兀禮士謹啟

貨再平沽 ○啟者本公司於西去臘曾將各貨平沽荷蒙 諸君紛紛賜顧現在西年已過華臘又來故再將本公司內所存各貨一律再行減價平沽以圖便益於華人倘 諸君有賜顧者祈早 惠臨選購為盼 大英一千八百九十二年正月四號 西釐公司謹白

寄售巴沙打公司洋酒告示 ○啟者本行督辦到歐洲巴沙打公司洋酒來叻發售此酒均係精工製造香美異常如車釐 味潤萬蘭池 威士枝等均無不有之且此酒經西醫試驗稱為第一無雙最合助喉噴諸地所銷本行均以巨桶載來在叻換樽發售 諸君有欲採購者請移玉惠臨選購為盼 大英一千八百九十一年十二月十五號 俄士連洋行謹啟

華英書籍減價出售 ○啟者鄭容禮先生在論議委出洋歷有年所著其博探方言鉛槧自當現回中國粵 憲衙內統籌洋務事宜先生每於公事餘閒將其平日所著述各書訂校而附之刊印一律告竣有心世務者購而熟讀之不特增廣識見實足以助其才力誠嘉惠後學之要笈也茲將各書目開列如左 計開英學初階每部銀五角 增訂華英字典每部銀五元半 英語彙腋初集每部銀一元半 英文成語字典每部銀六元半 英語彙腋二集每部銀二元 學習英文歌字部每部銀一角 應酬寶笈每部銀二元 粵城廣報新聞紙每年銀八元 大清光緒十七年正月廿二日 大英一千八百九十一年三月二號 漆木街南興隆號謹啟

胡椒園出售 ○啟者茲有胡椒園一所坐落邦俄路該園所種之椒共一萬九千五百株其樹約植二年至四年之久另有菓子甚多均甚佳美茲欲出售與人如有欲知其詳細情形者可至寶龍門之智刺花牙地地方向其司事人詢問或至本洋行詢問亦得特此佈 聞
大英一千八百九十一年五月十五號 大清光緒十七年四月初八日 牙直里洋行謹白

正吉林人參招客 ○本號親到吉林採辦高庄人參及參茸野山高麗肉在上海開股歷來有年貨真價實四遠馳名包退包換從無錯誤今分開在寶勝坡老吧風萬興土庫二層後樓凡仕商賜顧者請即移玉到敝處購買大小各色俱全特此佈聞
大清光緒十七年八月廿四日 益元長主人謹白

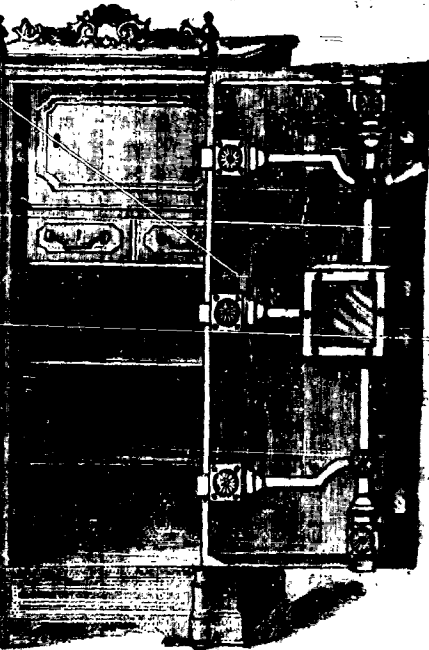
金鐘鐘錶出售 ○啟者本公司常在歐洲運辦各種金鐘時錶來叻發售其鐘各款俱備每羅申價在二十元以上倘 諸君有欲採購者請移 玉至文咸街鐘土庫街萬士兄弟洋行聯運第九第十十二號門牌本公司內選閱便得特此佈 聞
大英一千八百九十一年十月三號 峇知里爾公司謹啟

北基羅招商承餉示 ○北基羅輔政司 為招商承餉事照得本境熟烟膏出口沽賣之碼刻欲招人承充此碼以八年為期如欲承充其期者無不可為此示仰商民人等一體知悉如有欲承充者請入票至北基羅督督參贊或在叻入交然申洋行發售以憑 國家選擇各宜踴躍慎無觀望特示 大英一千八百九十一年四月十六號 大清光緒十七年三月初八日 示

印度國家保險公司告示 ○啟者本行承印印度國家保險公司之命為駐叻代理人倘 諸君有貨物欲為保險者請至本行面商價甚相宜特此佈告 大英一千八百九十一年拾一月拾九號 瑪仔兄弟洋行謹白

啟者本公司有店舖多間欲出與與人
 茲將店舖開列如左 計開大貨棧一
 間坐落甘榜六甲之甘明街第十
 門牌 店舖二間坐落甘榜大甲之
 加街第九號第十號十一號門牌 店舖
 一間坐落衣箱街第十七號門牌 大
 屋二間坐落吉靈街第一百十七號第
 一百十八號門牌 店舖一間坐落牛
 舖車水戲園後街第四十四號門牌 店
 舖二間坐落小坡梧槽路第一百零八
 號第一百十號門牌以上各舖租價甚
 相宜 諸君有欲稅居者請至本公司
 相商便勞詳此佈聞
 光緒十六年十二月初一日
 新嘉坡保險公司謹啟

光緒十六年十二月初一日



啟者本行所售之鐵櫃在本坡馳名
 已久素蒙 諸君購用無不盛稱其
 妙耐此櫃之大小共有五等而價
 最少亦在九十五元以上而此鐵櫃
 乃歐洲著名工師所製極為美觀本
 坡所有西人粵人以及作椒樹生
 理諸華商多向本行購買以為貯銀
 之用因本行所沽者均用上等物料
 製造而成不惟能壯觀瞻且異常
 堅固無論火燒盜劫均保無虞貨美
 價廉莫此為甚倘諸君有欲購此廚
 以收藏重寶可至本行選閱是幸此
 佈
 英一千八百九十年正月四號
 不殺呼魯公司謹啟
 加珍目至殺公司謹啟

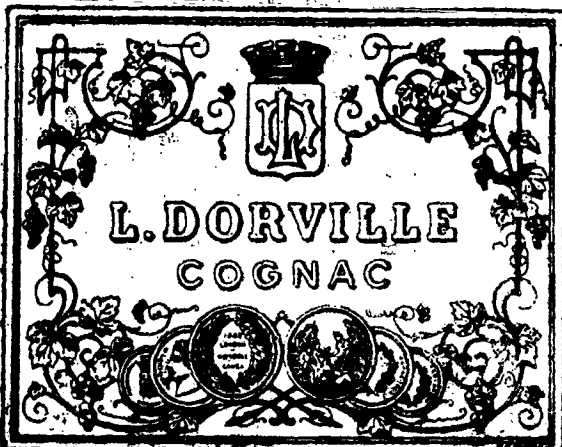
紅頭仔萬蘭池酒

啟者本公司所製之紅頭仔標萬蘭池酒馳名已久乃在歐
 洲名家所製自一千八百一十九年相傳至今已閱七十年之
 久而其酒收存有數十年方肯出而沽賣故其熱氣概已全消



所以 諸君沾
 飲者均深獎譽
 在歐洲一帶各
 國之人無不喜
 飲此酒因其氣
 味清香遠勝於
 他酒故也是以
 本行特辦此酒
 來叻發售自此
 酒到叻而後凡
 沾飲者無不盛
 稱其美且此酒
 與本坡天氣甚
 屬合宜 諸翁
 賜顧祈細心辨
 認紅頭庄及以
 上所列各標頭
 并有來士古乙

正金鐘標萬蘭池酒出售



啟者本公司所督辦正金花鐘標萬蘭池酒久已馳名叻地華籍
 君子均喜用之現已議定與本坡酒公司包辦以應諸君凡
 有欲寄購者請至酒公司沽買便得如買成起以便配往外處者仍
 可至本行沽買至此佈

製造之法
 精妙異常
 滋味甚清
 以之蒸餾
 者皆為上
 等之料休
 無偽充之
 弊此酒若
 在本坡沽
 飲甚屬合
 宜且價亦
 甚廉 諸
 翁沽用須
 認明心辨
 認以防魚
 珠之混因
 新嘉坡五坡真
 辦家頂上美酒
 司公魯呼素玉坡真
 謹此佈告諸君
 認明認明認明

拿模只公司等西字為標庶免為珠目之混是所切禱
 大英一千八百八拾九年 拾二月三號
 不殺呼魯即前加珍洋行謹啟

如以上所黏各標頭無本行不殺呼魯華字者即為假貨幸勿為之
 購買本行有厚望焉
 大英一千八百八十九年十二月三號
 不殺呼魯即前加珍洋行謹啟