

大清光緒十七年

本館新聞除禮拜外日出一紙諸君賜閱本報者無論本埠外埠均可函致本館取閱如外埠閱報照加郵費可也除日報照常刊送外復不惜工本從英國採辦釘書裁紙各機器以待與各官商刊印書籍單件並有英國各活字及各式花邊等延有西人排印工藝甚精所有中西文字均能刊印並有石版印字大小機器均用精工刊

第三千零五十五號

申報

(號一十第牌門口氣巴舊在設開館本)

印工總絕倫前延有文士書寫各體文字現由上海刊佈所有各書其相宜本館所登來札原擇其有關世道人心者附登亦須無礙於人而後始錄其有諱焉成文以及支離費解者概不登報嗣後諸翁來札尚祈自諒更須寫實里而後敢登但來稿登與不登均不能將原稿收回也 本館謹白

凡刊印告白第一日每一字一仙第二日以下每字半仙 凡刊印告白第一日每一字一仙第二日以下每字半仙 凡刊印告白第一日每一字一仙第二日以下每字半仙

異日不能任便往來也以上乃據影處西歷所錄而本館所刊之報亦不盡之處乎

精巧月份牌發售 ○啟者本館現已印就壬辰年月牌發售係用精工石印所有中西各字無不清楚整齊較於往歲精益求精而且各色俱備有素本而未經設色者亦有設色而前加描金者任憑選擇且價甚相宜 諸君有欲選購者請移玉至本館面商為望特此佈聞 本館謹白

新刊各種奇書發售 ○啟者本館近由上海蘇蘇等處深買各奇異新書及地輿圖誌等來購發售其或銅板木板鉛板石板均無不有且字畫詩書等項尤繁多有曠地未常經見者其有益於世道人心者實非鮮淺有非徒快耳目者比茲特以廉價出售諒亦 諸君子所欲先睹為快者也所有各書目經已另列單張附呈鈞覽閱者鑒焉 本館告白

電報冊出售 ○啟者本館有電報簿冊出售字畫分明篇頁井井甚合於商家所用倘 諸君有欲購買者請至本館取閱一甚相宜特此佈告 本館告白

閱英京日報之論因廣其說

本報昨錄英報識高一則係由英京日報所論本坡西報從兩錄之本報以其言之合理也因復從而譯之善夫該報所言其識見洵足加人一等矣夫中國開教之案件一時人心惶惶咸謂英法德美四大國聯合要求於中朝以行其桐鳴之計時識者已早知其非蓋教堂之被燬教士之被戕要以天主教為多是則法國之事與英國無關則英又有何至聯合他邦而與中朝失好況中國通商之務以英國為最多今英商之中原者曾數倍於他邦則英國今日正宜結好於中朝得以保其商局況乎英國近日憂俄正亟與中國實有同情又矧卑音馬一事中英兩國同受俄欺是則環甲枕戈正有敵愾同仇之志故識者已早料英國斷無逼勒中朝之理今觀該英報所述則果然矣按其所言英國所以不欲得罪於中朝之故實以將來有車欲得中朝之助而所謂有事者其意實專指俄人蓋俄國圖窺印度之心積之已久每每與英人啟釁英固知其然也亦無不刻刻防之乃近又因卑音馬之端更有不利於英之處則英又何能置諸不問此所以結好中朝之意實有不得不然也雖然中國之防俄亦殊亟亟矣蓋以俄國近來汲汲於西卑里亞一帶在中國實有戒心顧今之談時務者咸謂俄人之策西卑里亞鐵路實欲逞志於亞細亞洲蓋俄國地廣人稀沙漠之區利無可獲故久思由黑龍江以達中國邊界庶幾利源可裕貨物流通且一旦達兆齊端則轉輸運兵疾如飛鳥大足礙中國之胆而肆其要求其為鐵路也起自俄京分而為二一沿黑海之濱越海而至阿富汗境外一經窩爾喀河薩嗎拉至俄倫堡而止此路若成則由俄京以達黑龍江只須十有五日此其慮心積慮遠志于中國者已非一朝一夕俄之利中之患綢繆未雨不誠宜在此時耶愚則以為俄之志實欲圖歐洲今之築鐵路以達亞洲者所謂不得已而思其次也俄地無海口輪船不能出入自如其欲逕達歐洲必由馬國假道于土耳其其英人知俄人苟得達歐洲各國多有不利而英人商務更必被其擻奪因于俄土交戰之役極力助土以備俄人又不欲開罪于俄故曲意調停並不與之接戰俄人知英既忌已斷不能得志於歐洲不若在亞洲刻意經營或者尚有失東隅收桑榆之效然亞洲與俄毘連之處地多荒曠其利甚微且邇年中國東省練兵日形強壯萬一費生疆場未知勝敗如何此所以仍欲求黑海中准其戰船往來然則防俄之事固不僅於中朝為急其於英國則為尤急也蓋歐洲富庶之國以英為最俄若能在歐洲逞志則英國所害實深然則為中英均存一防俄之見在於胸中然則欲道出黑海必先取土耳其今欲存土以防俄則惟有中英連橫之法蓋中英既相輯睦則兩大互為聲援而凡與英親睦者亦與中朝聲氣相通英國有見於斯故刻刻以結好中國為懷而該英報亦有見及於斯故特取而作為論說乎本報譯其所言意有未盡故復書之如右

英京電報 ○十四日英京發來電報云昨電所言皇孫城打業經少愈之說乃該電一時誤報實則皇孫之恙尚屬有加無已同日電報又言英儲宮內諸人均染時症輕重不一云據此電音則又有喜變為憂之處矣

俄事電音 ○十四日英京發來電報云俄國本年所收稅餉現經預核所收稅項較諸常額短少

售發酒蜜



啟者本行由歐洲辦到上等密酒來
助發售其酒甚佳茲將標頭印出 諸
君光顧祈為細認免致有誤倘有無恥
之徒假冒本行鎖匙標者本行定必嚴
為控究再此酒不能販往
加勝吧 三寶龍 泗里末
望加錫 檳榔嶼 日裡等處其
他各埠均能運往並此佈 聞
大英一千八百八十六年十一月十
八號 明碼也洋行謹啟

廣發酒密烏



啟者本行向由英國督辦各
種美酒來助發售久已遐邇
馳名茲復由英新辦到頭爾
士斗雲字號之狗頭標烏密
酒到助應店此酒香奕異常
不惟飲之可口且能保養精
神調和血氣常飲令人不生
疾病誠酒國中上品也 諸
君光顧應細看以上所列之
狗頭標庶不致誤且價甚相
宜倘 諸君有欲酌飲者請
至本行取用可也此佈
大英一千八百八十八年八
月十五號 明碼也洋行啟

出酒池蘭在標集蜂上頂區法



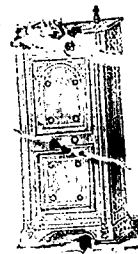
啟者茲本公司親由法國督辦頂上
好萬蘭池酒來助發售其酒清香濃郁
醇厚異常飲之誠可令人長血氣壯筋
骨悅顏色妙美無窮今市上所有偽蘭
池酒無有能出其右者誠佐饌中妙品
也至此酒惟本公司一家沽出餘無別
家出售 諸君光顧請細認蜂窠標頭
為記並細辨香味方不致誤價甚相宜
倘有剽份之壽者祈早至 惠臨沽買
是幸
大英一千八百八十八年六月二十號
大清光緒十四年五月十一日
明碼也公司謹啟

售出品三

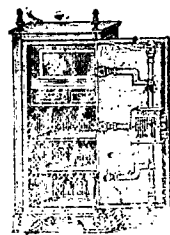


啟者本行督辦歐洲馳名三品洋酒來助發售
其酒係白頭吹式發售有年沽飲 諸君莫不
稱其香奕奈近有無恥之徒假冒本庄三品酒
欸式以圖魚目混珠情殊可恨嗣後 諸君沽
買本行白頭三品酒者請細認本號招牌之內
有小紙印頭印字號察破標也公印
始無伴若此字樣即係假冒請為細認特此佈
聞 大清光緒十一年十一月初四日
大英一千八百八十五年十二月十九號
明碼也公司謹啟

售發櫥鐵名馳



嘗思養生之道所最要者則惟鐵櫥其次則惟銀兩然必須有以善藏始無意
此本行鐵櫥所以為 諸翁之所共賞也啟者本行所賣之鐵櫥久已馳名於眾
方一帶而於叻坡則聲名尤著至本行沽賣此等鐵櫥已有三十年之久其製
為堅固保能避火且其匙鑰甚妙斷非盜賊等所能開計其櫥全身均用鐵製無
雜成並以木料且諸櫥自前至今均為一式堅固並無
有優劣之分至於各櫥大小
不一而價值則約一百元至
四百元凡用之者可保其不
礙焚燒即火劫亦無所損本
行之鐵櫥實為叻坡諸華商
所喜購而本行每年所沽亦殊不鮮茲特為之錄佈倘
諸君有惠顧者祈即玉臨選購為盼
大英一千八百八十九年十一月廿八號
大清光緒十五年十一月初六日



明碼也洋行謹啟

生理貨物等件出投 ○啟者茲因何茂林控告金榜 張永年 魏依杰 區訪祥 蔡兆亨 何木林 萬山公司之案本館奉
 皇者之命定於西一千八百九十二年正月十五號即華十二月十六日禮拜五下午二點鐘在本館內拍賣中街第八十六號門牌及粵海
 關前第十二十三號牌門萬山號及萬山棧內貨物家私并其全盤生理等件計有生熟藥材甚夥至拍賣之前七日內知照人看守其買賣
 以便隨人觀看至於各號所欠該號之數計共六萬元之譜倘有欲知其詳細者可向大狀師如羅成大夫律師奴魯申或至本館詢問無不可
 以俟隨人觀看至於各號所欠該號之數計共六萬元之譜倘有欲知其詳細者可向大狀師如羅成大夫律師奴魯申或至本館詢問無不可
 諸君有合意者祈請屆期玉臨投買是荷 大英一千八百九十一年十二月三十號 大清光緒十七年十一月三十日 巴越館主謹白

RIGAND'S KANAGA WATER.

列阿干那芽花露水 ○此水係以干那芽花
 所製其花出自日本國中香冠凡卉乃為頂香
 在日本探察較回法京製成此水以故其香甚
 之而其用亦甚善如皮膚有皺裂等病抹此香
 水固能愈痊亦可解蚊口之毒若以此香水和
 水盥洗面能令肌膚嫩滑顏色光潤且其香
 不生本藥房製成此種花露水銷流已久遐邇
 傳揚不料近有德商仿照本藥房所造此水以
 圖射利其實氣味遠遜迥隔霄壤 諸君有購
 買此水者請看以下所列第一款之西字標頭
 本藥房所用製載此水之樽係有浮凸字樣如
 下所列第二款之式且有西字註明列阿公司字
 樣如標各均有細書號據始為真貨否則係為
 混冒尚祈慎購至於各式人等有假冒本藥房
 花露水或由外處運來或在本城發售一經本
 藥房查出定必嚴行控究至本藥房之花露水
 係託新嘉坡藥房麥加君代售並未開枝別處
 併此聲明

'KANAGA DEPOSE.'

4430.

MORRHUOL.

模好呂解毒滋元藥丸
 ○此丸治諸虛損吐
 血花柳毒毒咳嗽哮喘
 目痛重舌等症其效如
 神且不惟解毒且能
 調和營衛葆養精神現
 在法英美各國醫士所
 用花柳敗毒之丸均用
 此丸無不藥到病除立
 見春回若飲此丸須仿
 照飲魚肝油之法要緩
 緩吞下必於用飽時吞
 服一二粒切勿誤為急
 吞以背食法此丸係以
 樽裝載每樽計一百粒
 現託新嘉坡藥房麥加
 君處代售佈
 大英十一月八號

SANTAL MIDY,

DR. MIDY'S SANDAL OIL CAPSULES.

檀香油藥粒 ○此藥
 係製成油質以薄皮一
 重裹作粒形以便易吞
 而其藥力能治花柳
 淫毒白濁白帶淋瀝一
 切等症如症雖香痛飲
 之立止而飲藥後約歷
 二三日即見功效色所
 患過重者每日吞食
 六次每次吞食二粒至
 痊愈後一宜再飲十日
 庶免消除後患永絕根
 株惟食此油時宜戒色
 勿食辛辣自勞動等事
 幸勿自誤致致藥力之
 不神也此油計交新
 嘉坡藥房麥加君處代
 售此佈

FRUIT JULIEN.

淨律如里糖菓汁 ○此
 藥糖係採鮮果之汁加以
 藥料和製成塊略如糖粒
 氣味甘佳而其功效較於
 瀉油為日無偏男婦老幼
 均能飲食且其味有如
 菓最為適口尤為小兒所
 愛其糖刀均可治肚汁太
 多里舌頭痛熱毒以及皮
 膚疥癩等症飲之亦可涼
 血行滯且能令臟腑潔淨
 痼疾立除但飲之法宜於
 臨睡時飲一二粒至翌
 早飲茶一杯須臾即覺大
 便通利身體爽快此糖現
 託交新嘉坡藥房麥加
 君處代售此佈

啟者本行由歐洲辦到各款
 時表來叻發售其表金銀鋼質
 等類無不有之計此金表之價
 每枚由廿五元至一百五十元
 銀表之價則每枚由八元定二
 十元鋼表之價每枚由三元至
 十元並有石面時鐘每具由二
 大元另有時鐘每具價銀由二
 元至二元五角又八日錄之時
 鐘每具價銀由四元至十元更
 有各款金器甚多不能備錄
 諸君合意祈早 玉臨選購是
 荷此佈
 大英一千八百九十年十一月
 十號
 大清光緒十六年九月廿八日
 橫申公司謹啟

1882 GRAND VIN SUPERIEUR 1882
 PREMIER CRU

Cecile Hardier
 Cuvée de Réserve

BEHR & CO SINGAPORE

Sole Importers for Straits Settlements and Netherland's India

啟者本
 公司由歐
 洲辦到頂
 上三品酒
 甚多來叻
 發售酒味
 甚美且價
 亦相宜茲
 將此酒標
 式附登報
 中諸君
 購而飲之
 細辨香味
 方知此言
 之不謬也
 特此佈
 賣出酒池



啟者以上標頭所列之星標萬蘭池酒
 香味甘濃最稱美善飲之不惟不醉且
 可娛心養
 顏其益莫
 能殫述茲
 本公司特
 由歐洲辦
 到來叻諸
 君
 賜顧祈請
 認明以上
 標頭
 為記庶免
 有誤特此
 佈聞
 啟者本
 館欲延請
 書寫石版
 字人一名
 其人須精
 於楷行兩
 法方能合
 用倘能兼
 工篆隸以
 及宋體各
 字者尤佳
 倘 諸君
 有欲就斯
 席者請至
 本館面議
 為要
 本館謹啟

大英一千八百九十年九月二十號
 橫申公司謹白

按議依歷年例分三等考開列於左 一考得寫批札文理略順者取錄一等 一考對最通順者及問長句冊說曉講者取錄二等 一問圈二三字冊說任摘選二十句中知有八九分者及寫字稍秀者取錄三等 以上若批札欠順者歸作二等對欠好者歸作三等 萃英書院董事公具

欽使行踪 ○倫敦報言中國駐英法各國欽差大臣薛叔耘星使偕隨員于西十一月二十五日由倫敦起程前往法京駐紮俟冬盡春來然後言返英京而星使之參贊馬吉尼則暫留倫敦云

廈門商困 ○釐金之贏細全視貨物進出之多少以為衡今年廈門銀號錢莊倒閉者多票局有鑒於此但有收帳而無放帳銀根既緊商家資本不足者辦貨未能踴躍貨物既少釐捐遂因之減色聞十月分三卡稅釐與上屆比較竟短三千餘金江河日下此有心世道者所由浩歎也

告示照登

會靜臣觀察辦事認真務得實際歷任煩劇所至有聲今分巡惠潮嘉三屬民間利弊洞若觀火出示曉諭凡在智愚皆可省悟所以造福於潮者洵非淺鮮竊意如公之用心精密假得駐外洋數年詳稽而熟究之必能盡悉西國情形扶其肯要饒中土之人皆家喻戶曉豈如今之談洋務者僅得其皮毛乎茲將告示照登以博海內一覽 為曉諭事照得為治之道在通民情與利之先宜除虐政本道下車而後乘將與革事宜畧為曉諭并飭各屬迅將地方情形民生休戚稟覆察核各在案夫政令之行固由督撫掣其綱領而分巡各道自應仰體德意而為府縣之倡者也今查所屬應辦之事甚多而最為切要者莫如營弁擅受民詞調訟混為積案紳商不安素位胥役巧無文弊愚民聽受訟子弟糾眾械鬥士子代人作訟鄉愚不解官話堪堪須自保護尼姑立宜蓄髮事皆切要必須先行用特分條訓示於後 一武營員弁不得違例擅受民詞也國家設官分職文武各有專司文職責在撫綏武弁責在緝捕地方詞訟例由州縣承審佐武雜職向不准其擅受况營弁乎潮屬汎汎私收呈稟流毒胡底惠州嘉應亦有此等流弊兩屬詞訟最多每每原告在縣具呈被告即在營具訴營弁收其訴稟輒行簽票傳人設堂拷訊并敢收押及乎訟以賄平則直鉞控情夥夥銷案此實例應詳揭之事豈能瞻徇姑容至於設兵所以守衛地方尤應秉公挑選訪聞三屬各營常有富悍之徒以百餘金或數百金求充一兵者無論得賄徇私營務必至廢弛而若輩花費多金取償何處無非縱惡殃民收規包賭應虐良善魚肉愚弱已嗣後武營擅受則實地方官稽查有則據實詳報行賄充兵一節本道分司兵備亦必切實查考若得確據定行會鎮嚴參懲受民詞所以遵定例而歸事權禁買充兵都所以肅軍旅而保地方此現在妨民之大弊亦地方官職分應辦之要務也 一尋常詞訟毋得混為積案也辦案各有成法例義本極精詳逾限立應詳參案固無所謂積者潮屬所稱積案其故有二一則混積於惡弁一則虛積於懶官之與奸民何謂積之於惡弁同治年間潮屬潮陽迄今二十餘載當時積匪均已芟除積案亦早辨結至今營弁猶理民詞陽以積案為名掩其侵權之弊核何辨案全係戶婚田土查所辦犯不過風竊狗偷於是罰款花紅重重追勒一人犯事連及一家一凡惡棍詭詐鄉愚每藉衙門以為利藪或以他人之案控其主謀或稱欠伊錢財向催被毆或謂發掘墳墓或云侵佔田廬一紙到官千般恐嚇及其詭詐到手又顧之他前案銷與不銷遂不過問地方官任書差使喚置不理此有積之名無案之實其弊在於懶官奸民也嗣後奸民誣告應於收呈之際反覆考核詳細盤查如其情當堂收押至惡弁擅受亦經另條申論開載於前總期奸民畏法而斂跡營弁守法以奉公嚴實循名案無留積則詞訟日簡而地方可得而治矣 一宣族紳商務宜各安素位也為政之道安貧即所以保富敬紳即所以勸民在爾等或有貧富紳民之分而自本道觀之原無輕重於其間近聞外間謠傳有云本道前任潮州府時與方軍門頗有嫌怨今復重治此邦多為方氏子姪代慮者殊覺駭然本道職賦一秉至公私怨不存毫無成見方氏子姪前為百姓丟桶首告作奸犯科恃勢橫行之事不一而足若果按款查辦方氏子姪罪有攸歸然細思大獄一與于連必多提堂對簿不僅方前軍門而已是以概予忍容不為禍始豈今日而反肆其苛責乎且本道與軍門意見不合事出因公若論私交兩代世好此次蒞任正以其不能獲享遐齡深為悼惜曾經設位為文祭之爾等富有見聞何得造此謠言惑人心意嗣後方氏子姪果能力改前非不再強霸田產擄掠婦女安分守法閉戶讀書本道且後而愛之敬之詎有不為保全之理爾方氏子姪尚祈各知自愛切勿新犯罪名自干重典可也 一三屬各署胥役毋得舞弊干罪也從來剝削小民者專真便於胥役惡亦莫甚於胥役肆其倚官執法恃勢凌人秘計陰謀難於究詰勢使然也訪聞各屬書役其害民弊實各有不同即其勒索名目亦自有別大抵以照票鋪堂鞋金夫價等項為最若小民畏如狼虎何敢啞其尾而櫻其鋒在富厚之家偶因一事牽連一稟傳訊則毀家傷產供應不遑如遇無力貧民鬻妻挈妻逼更驅命無所不吁可恨也夫公門之中作事不難造福亦易如能遇事守法自可保厥身家倘或逞政害人豈容伴逃法網自今而後爾吏役人等務宜痛除積習力改前愆如再怙惡不悛舞文作弊擾害鄉閭一經訪聞或被告發定必委提到來加重嚴辦決不寬貸爾等切勿嘗試各宜凜遵 未完

清何火船行期 ○啟者本行有堅固輪船一艘名永生大有一千五百一拾七噸現於西本月九號即華本月初十日由香港啟行定於西本月十五號即華本月十六日即抵叻上落客貨訖旋即展輪往檳榔嶼 加刺吉打等處 諸君有欲附貨搭客者請至本行面議價甚相宜此佈 大清光緒十七年十二月十三日 莫實德洋行謹白

勸捐告示 ○欽加二品銜廣東布政使按察使司克勇巴圖魯十級紀錄十次王 爲出示曉諭事按奉 頭品頂戴兩廣都督李 署理廣東巡撫印務布政使司 牌開案准 山東巡撫部院張 咨開據賑撫總局司道詳稱案查山東賑捐自光緒九年奉文開辦經 部准照例工捐例以五成實銀上兌收捐 封典虛銜貢監等項惟以招徠不特收數寥寥災黎待賑孔殷亟應趕籌計設查有前河南省盧氏縣梅台自修侯選縣丞取給給急公好義任事實心擬請飭赴粵東一帶籌帶空白賑捐實收廣爲勸辦集有成數隨時解東濟賑並將請獎各捐生履歷照章按次造報以憑彙案詳辦除由局巡札飭遵並移咨外擬合具文詳請移咨 兩廣總督部堂 廣東巡撫部院查照等情到 部院據此相應移咨查照施行等因到 部堂 署部院准此備案行司查照等因奉此除通飭各屬一體查照外合行出示曉諭爲此示諭開省官紳士民人等知悉此項山東省賑捐係經 部議准照例工捐例以五成實銀上兌收捐凡有報捐 封典虛銜貢監等項即照章備足現銀前赴該捐所上兌填發收彙冊 奏咨請獎決無延擱各宜踴躍輸將以助賑需特示 光緒十六年五月初七日示 封典虛銜現照例二六四折核收 報捐局 一在吉隆埠葉甲必丹處寓 一在星架坡里邊街介福堂內寓 一在嶼埠梅同安店內寓 大清光十七年十二月初十日告白

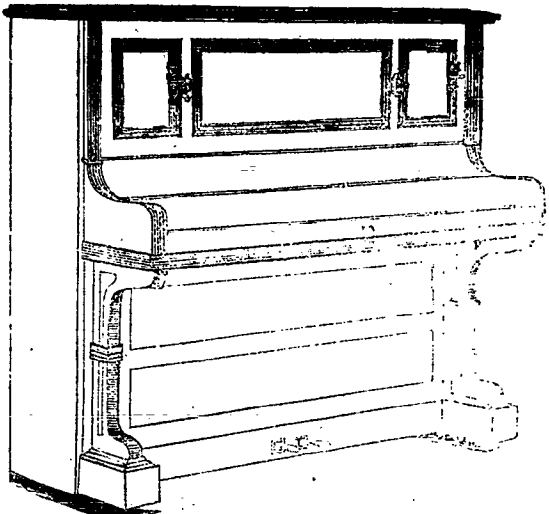
招承工役告示 ○大英欽命新嘉坡輔政司 爲招承烟碼事照得前於香港烟碼招人承充而於所入之票本擬定於西去年十二月廿九號下午三點鐘以前寄交香港輔政司署拆閱以憑選擇惟茲於各商所入之票未甚盡合家國之意故再行示諭即將入票之事再行展限至本月二十日爲期俾商有志經營者得以再爲詳察情形入票承辦各宜踴躍幸毋觀望以致坐失機緣切切特示 大英一千八百九十二年正月五號 大清光緒十七年十二月初六日 示

招承工役告示 ○大英欽命新嘉坡輔政司 爲招承工役事照得本坡地方現有修築道路之役欲招人承充茲將各款條開如左 計開 一修造吧實班讓之路係由距叻五英里起至七英里止約計此路有一英里之長 二修造加籠路係由工部局所轄之界起至距叻五英里之處 三修築溝渠及其道路此役係在站馬路 如欲知其詳細可至營造司寫字樓詢問除禮拜外每日上午十點鐘起至下午四點鐘止均可爲詢問至其票面須寫明承充何項工程字樣於西本月九號即華本月初十日以前送交本署以憑選擇至於棄取悉由 國家主裁不得執價低者得之說相爭各宜踴躍切切此諭 大英一千八百九十二年正月一號 示

麥加里打實里打公司告白

啟者本行常有船中所用各物及機器所需各物出售各貨均由歐洲辦至最爲上品所有尺磅均皆足數並無短欠並有船中所用帆里帳篷等物均用上等帆布以機器縫就且價甚相宜并有越申士公司 K & O 標上威士枝酒出售每箱計十二樽價銀六元又威士乃三品酒大樽者每箱十二樽價銀十五元中樽者每箱二十四樽價銀十六元小樽者每箱四十八樽半價銀十七元又酒鑽標之白蜜酒大樽者每箱四羅申價銀九元小樽者每箱八羅申價銀八元又頂上舊西里酒大樽者每箱十二樽價銀十元此酒均屬上等香味勝常 諸君合意祈早 玉臨選購爲盼 大英一千八百九十一年十二月廿六號 麥加里打實里打公司謹白

西國頂上樂器發售



啟者本公司現在歐洲辦到頂上新式洋琴能以手按之以成音所有各曲調均由人意或用足踏之亦能自成音節此等之琴實爲最上新式無論精通音樂與否均能玩弄其趣異常倘 諸君等有欲購樂器抑有已做樂器欲爲修理者請至土庫花園邊第二號門牌本公司面商價甚相宜再本公司現已聘請里霍君爲司理人並此佈告 大英一千八百九十一年十二月三十一號 棉士古埃公司謹啟

黃大人亦書願物以賜獎諸生之勤學焉

遵照前章自行送至本局點收倘至西本月三十一號即華正月初二日以後倘不交到者本局即出欠單往收所有單據仍照常例由欠人
所出各宜自諒特此週知 大英一千八百九十二年正月八號
署工部局司理人波兀禮士謹啟

自來火公司減價告白 ○啟者本公司所設煤氣燈向蒙 諸君賜顧均稱其便故本公司欲再振生涯故將所有價值再行核減除
西去年所用者仍減五八仙外自西本年正月一號起以後所用煤氣燈者若單到即能交銀則一律照原價減去十八仙以期便於用者倘
諸君欲作自來火燈置於屋內者可到本公司報聞自能如命為之代製若其火管之長在五十五英尺以內者均免收取價值至若欲用各式玻
璃燈管燈罩等本公司亦能代辦並無庸買受可與本公司租賃按照原價每月租銀一八仙算 諸君有欲賜顧者祈至本公司報明掛號便
得特此佈 聞 大英一千八百九十二年正月五號 大清光緒十七年十二月初六日 自來火公司司理人八頓謹白

貨再平沽 ○啟者本公司於西去臘曾將各貨平沽荷蒙 諸君紛紛賜顧現在西年已過華臘又來故再將本公司內所存各貨一
律再行減價平沽以圖便益於華人倘 諸君有賜顧者祈早 惠臨選沽為盼 大英一千八百九十二年正月四號 西益公司謹白

寄售巴沙打公司洋酒告白 ○啟者本行督辦到歐洲巴沙打公司洋酒來助發售此酒均係精工製造香美異常如車釐 味濃
萬蘭池 威士枝等均無不有之且此酒經西醫試驗稱為第一無雙最台助嶼諸地所銷茲本行均以巨桶載來在叻換樽發售 諸君有欲
採購者請移玉惠臨選沽為盼 大英一千八百九十一年十二月十五號 俄士連洋行謹啟

墊枋路頭豐源號輪船開行日期 ○本號輪船往來各埠船期開列如左 在各埠往實叻日期 在實叻往麻六甲每逢禮拜一五
日下午四點鐘開行 由麻六甲往芙蓉每逢禮拜二六日中午十一點鐘開行 由芙蓉往吉隆坡每逢禮拜二六日下午六點鐘開行 由
各埠回實叻日期 由吉隆坡回芙蓉每逢禮拜一四日下午四點鐘開行 由芙蓉回麻六甲每逢禮拜二五日上午十點鐘開行 由麻六
甲回實叻每逢禮拜二五日下午四點鐘開行 另有輪船在叻往麻六甲吉隆坡實叻年每逢禮拜五三點鐘開行特此佈 聞

胡椒園出售 ○啟者茲有胡椒園一所坐落邦俄路該園所種之樹共一萬九千五百株其樹約植二年至四年之久另有菓子甚多
均甚佳美茲欲出售與人如有欲知其詳細情形者可至實籠岡之智刺花牙地方向其司事人詢問或至本洋行詢問亦得特此佈 聞
大英一千八百九十一年五月十五號 大清光緒十七年四月初八日 牙直里洋行謹白

正吉林人參招客 ○本號親到吉林採辦高庄人參及參鬚野山高麗產在上海開股歷來有年貨真價實四遠馳名包退包換從無
錯誤今分開在實叻坡老吧剎萬興土庫二層後樓凡仕商賜顧者請即移玉到敝處購買大小各色俱全特此佈 聞
大清光緒十七年八月廿四日 益元長主人謹白

金銀時鐘出售 ○啟者本公司常在歐洲選辦各種金銀時鐘來助發售其鐘各款俱備每羅申價在二十元以上倘 諸君有欲採
購者請移 玉至文咸街舖土庫街萬士兄弟洋行附近第九第十十一十二號門牌本公司內選閱便得特此佈 聞
大英一千八百九十一年十月三號 峇知里公司謹啟

北慕標招商承餉示 ○北慕標政使司 為招商承餉事照得本境熬煮烟膏出口沽賣之碼刻欲招人承充此碼以八年為期如
欲暑短其期者亦無不可為此示仰商民人等一體知悉爾等如有欲承承斯役者可入票至北慕標督餉參贊或在叻入交與中洋行稟書
以憑 國家選擇各宜踴躍慎無觀望特諭 大英一千八百九十一年四月十六號 大清光緒十七年三月初八日 示

華英書籍減價出售 ○啟者聯容階先生在前奉委出洋歷有年所編其博探方言鉛駢自富現回中國專 憲衙內統籌洋務事宜
先生每於公事餘閒將其平日所有著述各書訂校而附之刊印一律告竣有心世務者購而熟讀之不特增廣識見實足以助其才力誠嘉惠
後學之要笈也茲將各書目開列如左 計開英學初階每部銀大角 增訂華英字典每部銀五元半 英語彙腋初集每部銀二元半 其
文成語字典每部銀六元半 英語彙腋二集每部銀二元 學習英文數字部每部銀一角 應酬寶笈每部銀二元 粵城廣報新聞紙每
年銀八元 大清光緒十七年正月廿二日 大英一千八百九十一年三月二號 漆木街南興隆號謹啟

印度國家保險公司告白 ○啟者本行承印印度國家保險公司之命為駐叻代理人倘 諸君有貨物欲為保險者請至本行面商
價甚相宜特此佈告 大英一千八百九十一年拾一月拾九號 瑪仔兄弟洋行謹白

印度國家保險公司告白 ○啟者本行承印印度國家保險公司之命為駐叻代理人倘 諸君有貨物欲為保險者請至本行面商
價甚相宜特此佈告 大英一千八百九十一年拾一月拾九號 瑪仔兄弟洋行謹白

印度國家保險公司告白 ○啟者本行承印印度國家保險公司之命為駐叻代理人倘 諸君有貨物欲為保險者請至本行面商
價甚相宜特此佈告 大英一千八百九十一年拾一月拾九號 瑪仔兄弟洋行謹白

印度國家保險公司告白 ○啟者本行承印印度國家保險公司之命為駐叻代理人倘 諸君有貨物欲為保險者請至本行面商
價甚相宜特此佈告 大英一千八百九十一年拾一月拾九號 瑪仔兄弟洋行謹白

印度國家保險公司告白 ○啟者本行承印印度國家保險公司之命為駐叻代理人倘 諸君有貨物欲為保險者請至本行面商
價甚相宜特此佈告 大英一千八百九十一年拾一月拾九號 瑪仔兄弟洋行謹白

印度國家保險公司告白 ○啟者本行承印印度國家保險公司之命為駐叻代理人倘 諸君有貨物欲為保險者請至本行面商
價甚相宜特此佈告 大英一千八百九十一年拾一月拾九號 瑪仔兄弟洋行謹白

印度國家保險公司告白 ○啟者本行承印印度國家保險公司之命為駐叻代理人倘 諸君有貨物欲為保險者請至本行面商
價甚相宜特此佈告 大英一千八百九十一年拾一月拾九號 瑪仔兄弟洋行謹白

印度國家保險公司告白 ○啟者本行承印印度國家保險公司之命為駐叻代理人倘 諸君有貨物欲為保險者請至本行面商
價甚相宜特此佈告 大英一千八百九十一年拾一月拾九號 瑪仔兄弟洋行謹白

印度國家保險公司告白 ○啟者本行承印印度國家保險公司之命為駐叻代理人倘 諸君有貨物欲為保險者請至本行面商
價甚相宜特此佈告 大英一千八百九十一年拾一月拾九號 瑪仔兄弟洋行謹白

紅頭仔標萬池酒

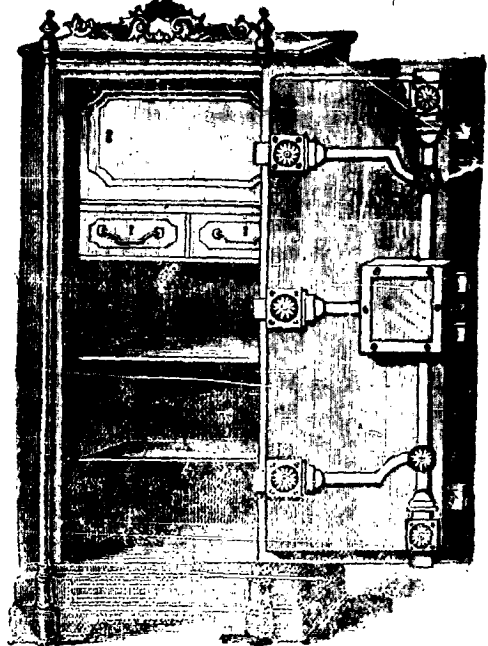
啟者本公司有店舖多間欲出稅與人
茲將店舖開列如左 計開大貨棧一
間坐落甘榜六甲之甘明街第十號
門牌 店舖二間坐落甘榜六甲之
加街第九號第十號十一號門牌 店舖
一間坐落衣箱街第十七號門牌 大
屋二間坐落吉靈街第一百十七號第
一百十八號門牌 店舖一間坐落牛
車水戲園後街第四十四號門牌 店
舖二間坐落小坡梧槽路第一百零八
號第一百十號門牌以上各舖租價甚
相宜 諸君有欲稅居者請至本公司
相商便妥此佈聞
光緒十六年十二月初一日
新嘉坡保險公司謹啟

新嘉坡保險公司謹啟



啟者本公司所製之紅頭仔標萬池酒馳名已久乃在歐
洲名家所製自一千八百一十九年相傳至今已閱七十年之
久而其酒收存有數十年方肯出而沽賣故其熱氣概已全消
所以 諸君沾
飲者均深獎譽
在歐洲一帶各
國之人無不喜
飲此酒因其氣
味清香遠勝於
他酒故也是以
本行特辦此酒
來叻發售自此
酒到叻而後凡
沾飲者無不盛
稱其美且此酒
與本坡天氣甚
屬合宜 諸翁
賜顧祈細心辨
認紅頭庄及以
上所列各標頭
并有來士古乙

拿模只公司等謝字為憑庶免為珠目之混是所切禱
大英一千八百八拾九年 拾二月三號



啟者本行所售之鐵櫃在本坡馳名
已久素蒙 諸君購用無不盛稱其
妙計此櫃之大小共有五等而價
最少亦在九十五元以上而此鐵櫃
乃歐洲著名工師所製極為堅固
坡所有西人齊智人以及作椒密生
理諸華商多向本行購買以為貯銀
之用因本行所沽者均用上等物料
製造而成不惟能壯觀瞻且異常
堅固無論火燒盜劫均保無虞貨美
價廉莫此為甚倘諸君有欲購此廚
以收藏重寶可至本行選閱是幸此
佈 英一千八百九十年正月四號
不殺呼各公司即前
加珍目至殺公司謹啟

正金鐘標萬池酒出售



啟者本公司所督辦正金花鐘標萬池酒久已馳名叻地華藉
君子均喜用之現已議定與本坡酒公司包銷以應客沽凡 諸翁
有欲寄購者請至酒公司沽買便得如買成起以便配往外處者仍
可至本行沽買至此酒
製造之法
精妙異常
滋味甚清
以此蒸餾
者皆為上
等之料休
無偽充之
弊此酒若
在本坡沽
飲甚為合
宜且價亦
甚廉 諸
翁沽用須
認明心辨
認以防魚
珠之混因
現在市上假冒者甚多
如以上所黏各標頭無本行不殺呼各華字者即為假貨幸勿為之
購買本行有厚望焉 大英一千八百八十九年十二月三號
不殺呼各公司即前加珍洋行謹啟

新嘉坡五坡頂上美酒
不殺呼各公司
代理此酒
認明心辨
認以防魚
珠之混因

現在市上假冒者甚多
如以上所黏各標頭無本行不殺呼各華字者即為假貨幸勿為之
購買本行有厚望焉 大英一千八百八十九年十二月三號
不殺呼各公司即前加珍洋行謹啟